

# PULVERBESCHICHTUNGSKABINE MATBOOTH

ENTWICKELT  
FÜR MAXIMALE  
EFFIZIENZ



# proton

## MASCHINENBAU GMBH

### MATBOOTH Manuelle Pulverbeschichtungskabinen

Die manuellen Pulverbeschichtungskabinen MATBOOTH sind die ideale Lösung für Produktionsbereiche mit geringer Stückzahl oder begrenzter Kapazität – insbesondere dort, wo keine robotergestützten Lackiersysteme erforderlich sind.

Das Kabinengehäuse und das Absaugsystem sind speziell so konstruiert, dass ein Austreten von Pulver in die Umgebung verhindert wird. Je nach Kundenanforderung können die Kabinen aus pulverbeschichtetem Stahlblech, Edelstahl oder verzinktem Blech gefertigt werden.

Dank ihres modularen Designs lassen sich die Kabinen mit einem einfachen Steckschlüssel schnell montieren und demontieren – für maximale Flexibilität und einen schnellen Aufbau.

Jede MATBOOTH-Kabine wird individuell entsprechend den Abmessungen des zu beschichtenden Werkstücks gefertigt, um eine optimale Effizienz und Raumnutzung zu gewährleisten.

Für unsere Maschinen stehen die Farbkombinationen Gelb-Weiß oder Anthrazit-Weiß zur Auswahl.



**MANUFACTURED IN ACCORDANCE**  
WITH EUROPEAN STANDARDS ON SAFETY,  
AIR FLOWRATE AND AUTOMATION.



### Bauformen-Optionen

Es stehen verschiedene Modelle für Werkstücke mit unterschiedlichen Formen zur Verfügung.



MODEL L



MODEL W



STANDART

LEISTUNGSSTARK,  
WIRTSCHAFTLICH, LANGLEBIG!

# PULVERBESCHICHTUNGSKABINE MATBOOTH

ENTWICKELT  
FÜR MAXIMALE  
EFFIZIENZ

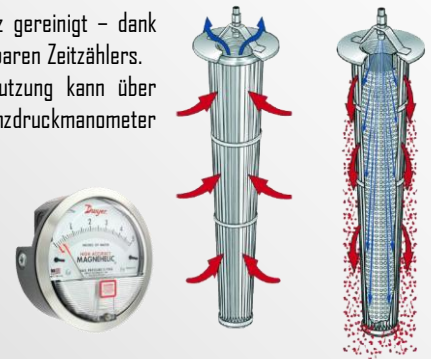
proton

MASCHINENBAU GMBH

<b>FILTERMATERIAL</b>	NANOFASERFILTER
<b>FILTERPORGRÖSSE</b>	20 $\mu$ - 1 $\mu$
<b>FILTERDURCHMESSER &amp; FLÄCHE</b>	$\varnothing$ 325 - 11 M <sup>2</sup>
<b>FILTERLÄNGE</b>	750 [MM]
<b>FILTERREINIGUNG</b>	AUTOMATISCHE DIGITALE DRUCKLUFTREINIGUNG
<b>REINIGUNGSDRUCK</b>	4-5 ATM

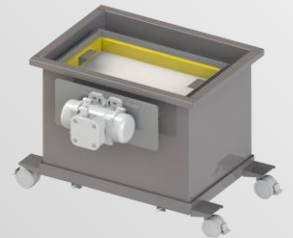
## Automatische Filterreinigung

Die Filter werden automatisch und mit voller Effizienz gereinigt – dank des digital einstellbaren Zeitzählers. Die Filterverschmutzung kann über ein Differenzdruckmanometer überwacht werden.

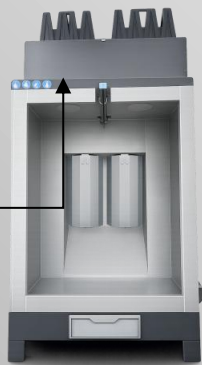


## Automatisches Sieb- und Rückführungssystem (optional)

Mit dem optionalen automatischen Siebssystem wird die verbrauchte Farbe gesiebt und direkt zur Spritzpistole zurückgeführt, sodass sie erneut verwendet werden kann.



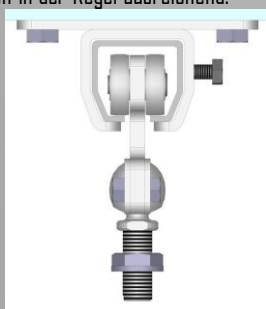
## Nano-Filterbox (optional)



Keine Abluftkanäle mehr nötig! Mit unseren speziell entwickelten Filterboxen und Nano-Abluftfiltern, die zu unseren Pulverbeschichtungsanlagen hinzugefügt werden können, ist ein effizienter und komfortabler Betrieb möglich – auch in Bereichen ohne Fenster oder Dachöffnungen – ganz ohne Anschluss an ein Belüftungssystem.

## Förder- oder Aufhängesystem

Die Pulverbeschichtungskabine ist mit einer C-Profil-Schiene zur Aufhängung der Werkstücke ausgestattet, sowie mit einem um 360 Grad drehbaren Aufhängewagen. Die Schiene kann in einer kundenspezifischen Länge bestellt werden; eine Standardlänge von 1 Meter ist jedoch in der Regel ausreichend.



## Ex-geschützte Komponenten (optional)

Optional können explosionsgeschützte Lüfter, Frequenzumrichter, ex-geschützte Beleuchtung und Flammendetektoren in die Kabinen integriert werden.

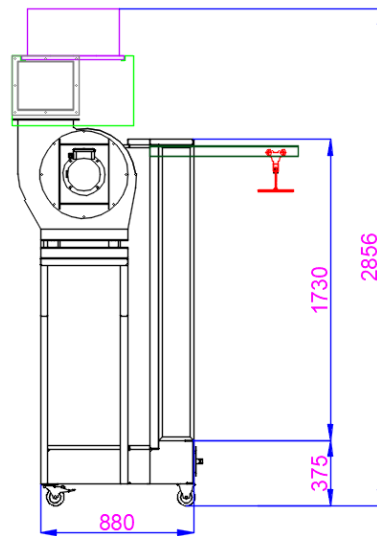
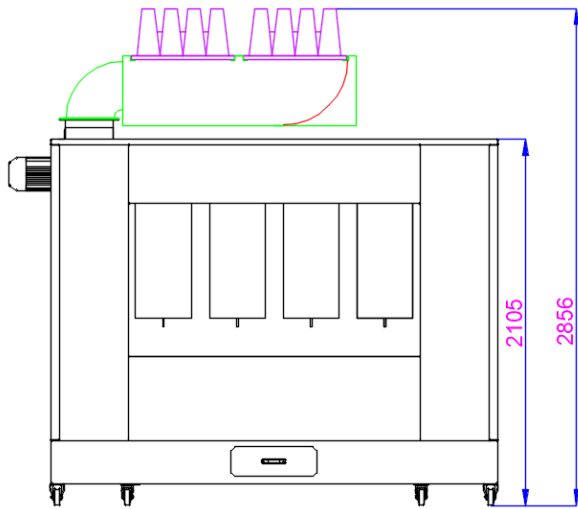


# PULVERBESCHICHTUNGSKABINE MATBOOTH

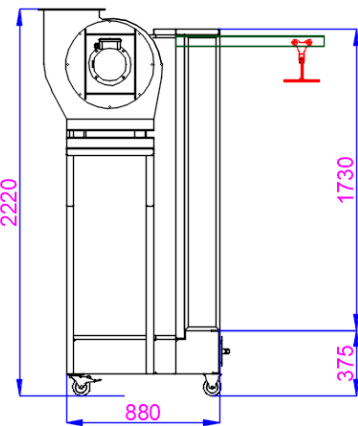
ENTWICKELT  
FÜR MAXIMALE  
EFFIZIENZ

**proton**  
MASCHINENBAU GMBH

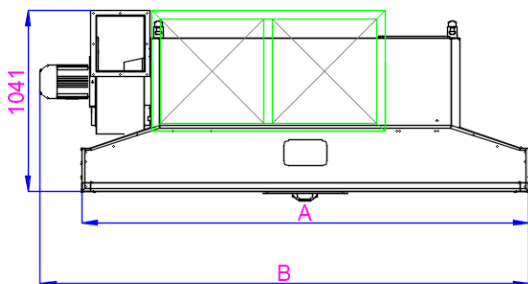
MODELL	ABMESSUNGEN (MM)				GEFILTER (-FL)		
	BREITE		HÖHE	TIEFE	FILTERANZAHL	SAUGLÜFTER KW/H	LUFTLEISTUNG M3/H
	A	B					
MATBOOTH.FT-01	1550	1680	2220	880	1	1,5	2500
MATBOOTH.FT-02	1950	2080	2220	880	2	2,2	2.800
MATBOOTH.FT-03	2400	2500	2220	880	3	3	3.500
MATBOOTH.FT-04	2600	2800	2220	880	4	3	4.000
MATBOOTH.FT-05	3000	3200	2220	880	5	5,5	5.000
MATBOOTH.FT-06	3500	3700	2220	880	6	3 * 2STK	2x3500
MATBOOTH.FT-07	4500	4700	2220	880	7	5,5 * 2STK	2x4000



Mit Nanofilter (optional)



Ohne Nanofilter (Standard)



# proton

MASCHINENBAU GMBH



Anhaltstraße 30,  
14943 Luckenwalde / Deutschland



+ 49 (0)33 71/ 62 31 841



+49 (0) 176 70 3991 37



[info@elboy-proton.de](mailto:info@elboy-proton.de)



[www.elboy-proton.de](http://www.elboy-proton.de)

CE