

FAST MOVING TECHNOLOGY

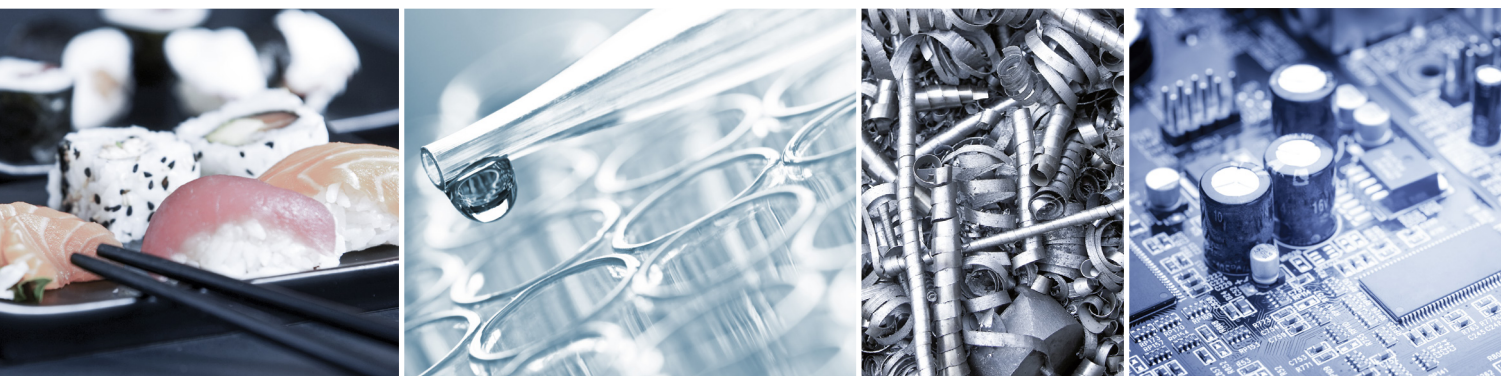
STÄUBLI

Roboterbaureihe RX160

Industrieroboter - 6 Achsen







Roboterprogramm von Vier- und Sechachsrobotern für nahezu jeden Einsatzbereich

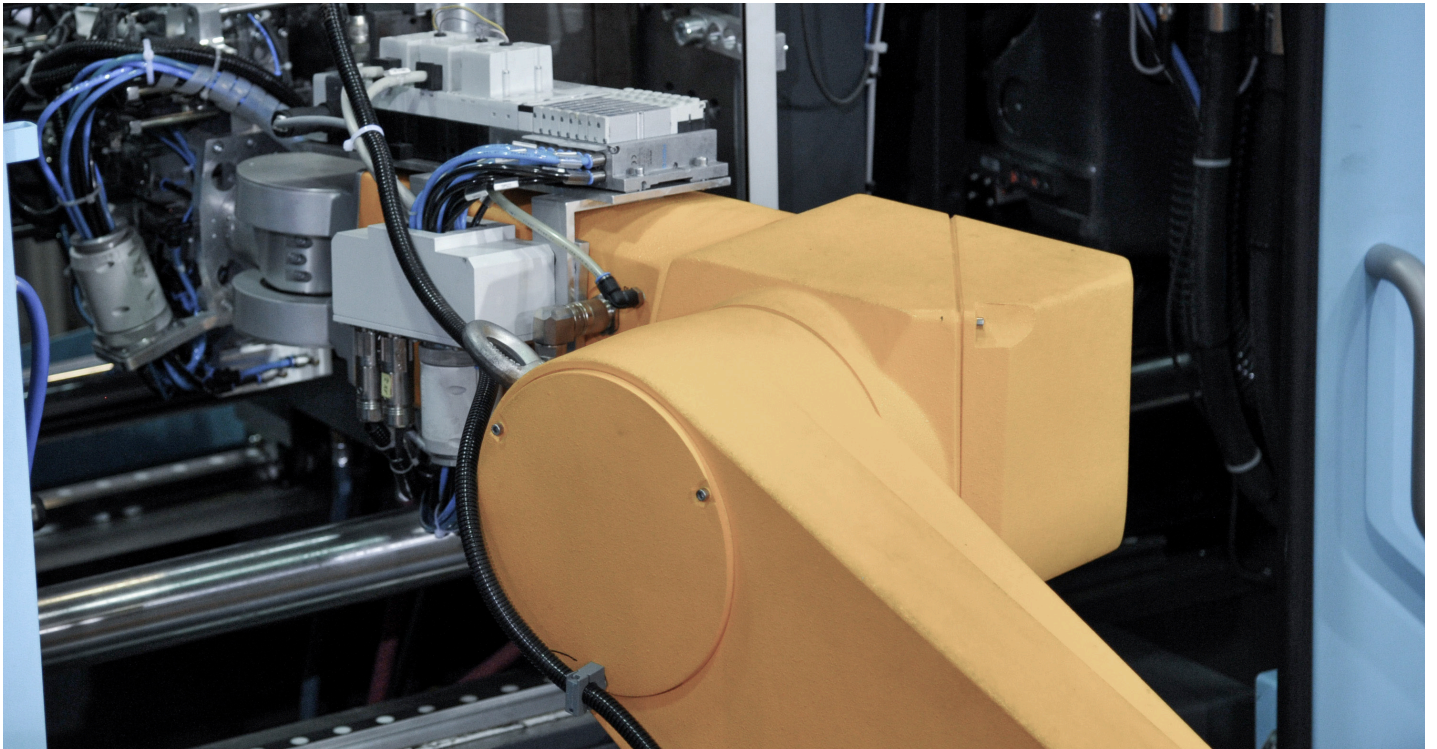
Überall, wo es auf Geschwindigkeit, Genauigkeit oder Zuverlässigkeit ankommt, bieten Stäubli Roboter die passende Lösung.

Um den Bedürfnissen und Anforderungen seiner Kunden gerecht zu werden, hat Stäubli Robotics branchenspezifische Lösungen entwickelt, die die Herausforderungen bestimmter Märkte erfüllen: Elektronik, Medizin, Automobil, Lebensmittel, Kunststoffe, spanende Fertigung.

Die Roboter wurden so entwickelt, dass sie sowohl unter widrigen Einsatzbedingungen als auch im Reinraum beständig arbeiten und die spezifischen Anforderungen bestens erfüllen.

Aber vor allem mit Performance.

Zuverlässigkeit, Flexibilität, Performance



Der Industrieroboter RX160 zeichnet sich durch eine hohe Beweglichkeit und Flexibilität aus. Der große kugelförmige Arbeitsraum ermöglicht

eine optimale Zellenausnutzung. Mehrere Montagemöglichkeiten (Boden oder Decke) vereinfachen die Zellen- oder Linienintegration. Der kompakte, steife und

komplett gekapselte Roboterarm (IP65) ist ideal einsetzbar für eine Vielzahl von Applikationen, selbst in rauen Umgebungen.



Roboterarm RX160HD



Hohe Präzision, lange Lebensdauer, geringe Wartung

JCS hochentwickelte und patentierte Antriebstechnik von Stäubli

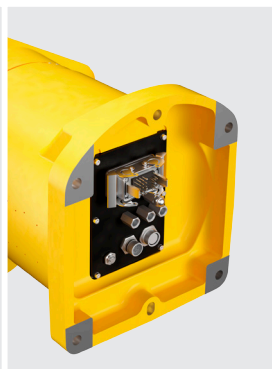


Präzises Bahnverhalten
Steife Struktur



Optimale Ausnutzung des Arbeitsraums

Flexibleres Zellenkonzept durch eine geringe Stellfläche und Nutzung des kugelförmigen Arbeitsbereichs



Einsatz in sensibler Produktionsumgebung

Vertikale Kabeldurchführung, Schutz aller Versorgungs- und Medienleitungen, da unter dem Roboterfuß angeordnet



Flexibilität bei der Zellen- oder Linienintegration

Mehrere Montagemöglichkeiten

Nutzen und Vorteile der Stäubli Roboterarme

Höhere Zuverlässigkeit des Roboters führt zu höherer Produktivität

- Alle Kabel und Leitungen sind innerhalb des Arms verlegt. Störkonturen am Roboter entfallen
- Geschlossene Armstruktur

Kundenspezifisches Armfinish:

- Farbe und Oberfläche wählbar

Keine zusätzliche externe Kabelführung benötigt

- Innenliegende frei nutzbare Kundenkabel (für E/As und Ethernet-basierende Feldbussysteme) mit Anschlüssen direkt am Vorderarm

Zertifizierungen:



Merkmale

MODELL	RX160	RX160L	RX160 HD
Maximale Traglast	30 kg (34 kg unter besonderen Bedingungen)	20 kg (28 kg unter besonderen Bedingungen)	30 kg (34 kg unter besonderen Bedingungen)
Nominale Traglast	20 kg	14 kg	20 kg
Reichweite (zwischen Achsen 1 und 6)	1710 mm	2010 mm	1710 mm
Anzahl Freiheitsgrade	6	6	6
Wiederholgenauigkeit – ISO 9283	± 0,05 mm	± 0,05 mm	± 0,05 mm
Steuerungsbaureihe	CS8C	CS8C	CS8C
Gewicht	248 kg	250 kg	248 kg

MAXIMALE GESCHWINDIGKEIT			
Achse 1	200°/s	200°/s	200°/s
Achse 2	200°/s	200°/s	200°/s
Achse 3	255°/s	255°/s	255°/s
Achse 4	315°/s	315°/s	315°/s
Achse 5	360°/s	360°/s	360°/s
Achse 6	870°/s	870°/s	870°/s
Maximale Geschwindigkeit im Lastenschwerpunkt	10,3 m/s	12,3 m/s	10,3 m/s
Maximale Trägheit Achse 5	4 kg.m ²	2,8 kg.m ²	4 kg.m ²
Maximale Trägheit Achse 6	1 kg.m ²	0,7 kg.m ²	1 kg.m ²
Bremsen	Alle Achsen		

ARBEITSRAUM			
Max. Reichweite zw. den Achsen 1 und 5 (R. M)	1600 mm	1900 mm	1600 mm
Min. Reichweite zw. den Achsen 1 und 5 (R.m1)	312 mm	462 mm	312 mm
Min. Reichweite zw. den Achsen 2 und 5 (R.m2)	422 mm	463 mm	422 mm
Reichweite zw. den Achsen 3 und 5 (R.b)	625 mm	925 mm	625 mm

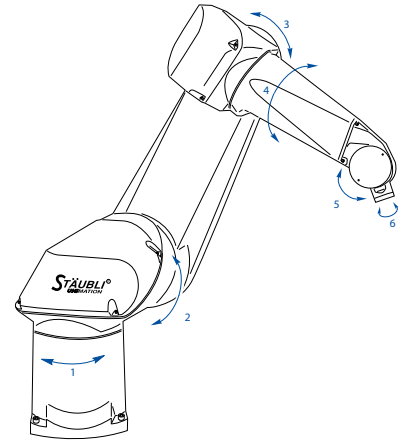
ARBEITSBEREICH	
Achse 1 (A)	± 160°
Achse 2 (B)	± 137,5°
Achse 3 (C)	± 150°
Achse 4 (D)	± 270°
Achse 5 (E)	+120°/-105°
Achse 6 (F)	± 270° ⁽¹⁾

EINSATZMÖGLICHKEIT	
Betriebstemperatur gemäß Norm EN 60 204-1	+5°C bis 40°C
Relative Luftfeuchtigkeit gemäß EN 60 204-1	30 % bis 95 % kondensationsfrei
Montagemöglichkeiten	Boden/Decke
Version mit vertikalem Kabelausgang	•
Druckbeaufschlagung	•

ANSCHLÜSSE IM VORDERARM	
Druckluftkreislauf	2 Druckluft-Magnetventile (5/2-Wege), monostabil +1 Direktverbindung von der Anschlussplatte zum Vorderarm oder 2 Vakuum-Magnetventile (3/2-Wege) + 1 Direktleitung von der Anschlussplatte zum Vorderarm.
Signalleitungen	Eine 19-polige Anschlussbuchse (7 verdrehte Leitungspaare einschl. 2 abgeschirmte verdrehte Leitungspaare, 3 Leistungskontakte)
Reinraumklasse nach ISO14644-1	5
Schutzklasse gemäß Norm EN 60529	IP65 / IP67

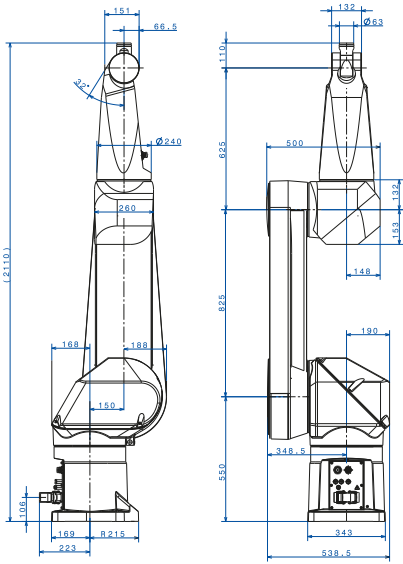
MARKTSPEZIFISCHE AUSFÜHRUNGEN			
ESD (Elektrostatistische Entladung)	•	•	•
he (Humid Environment)	•	•	•
Reinraum (cr) - Reinraumklasse 4 (ISO 14644-1)	•	•	•
Stericlean	•	•	•
Kunststoffindustrie - Euromap 12/67 und SPI Schnittstellen	•	•	•
Lackieren - zertifiziert nach ATEX (Europa), Factory Mutual oder cCSAus (USA)	•	•	•
Lebensmitteltaugliches Öl (Klasse NSF H1)	•	•	•

Arbeitsbereich

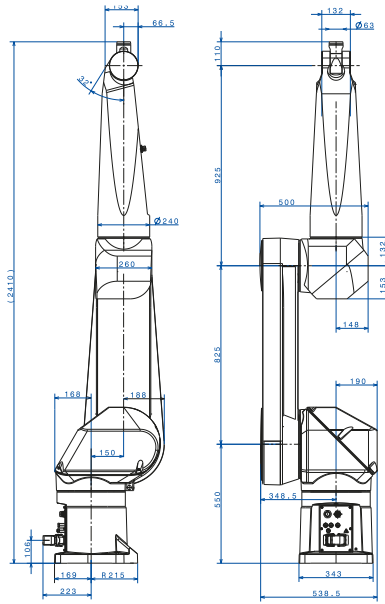


(1) Per Software bis +/- 18000°
 (2) Unter besonderen Bedingungen, sprechen Sie uns an.

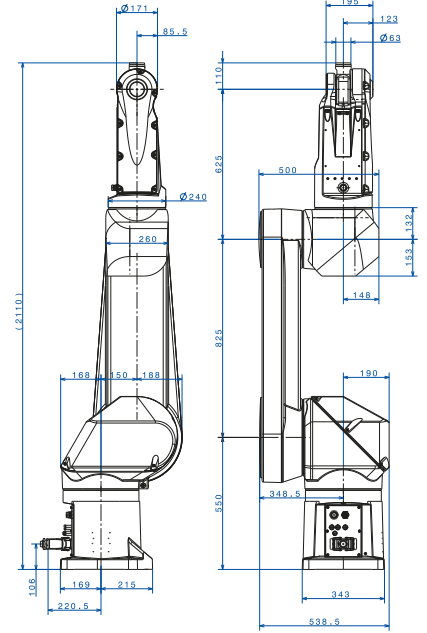
RX160 Abmessungen



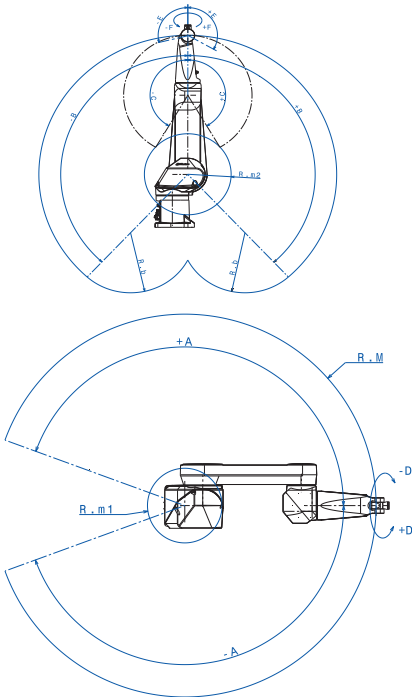
RX160L Abmessungen



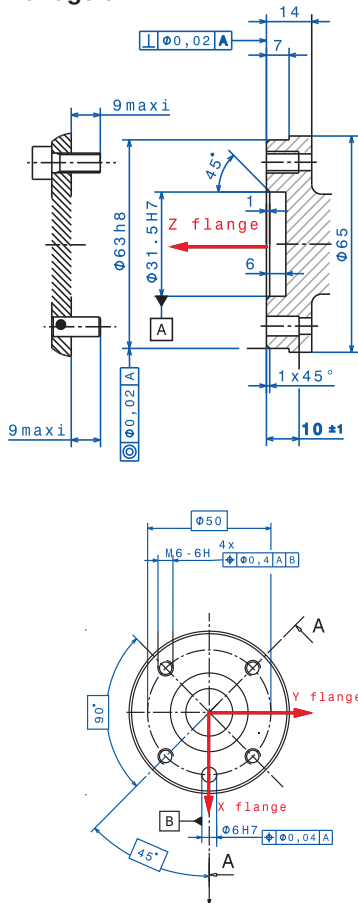
RX160 HD Abmessungen



Arbeitsraum

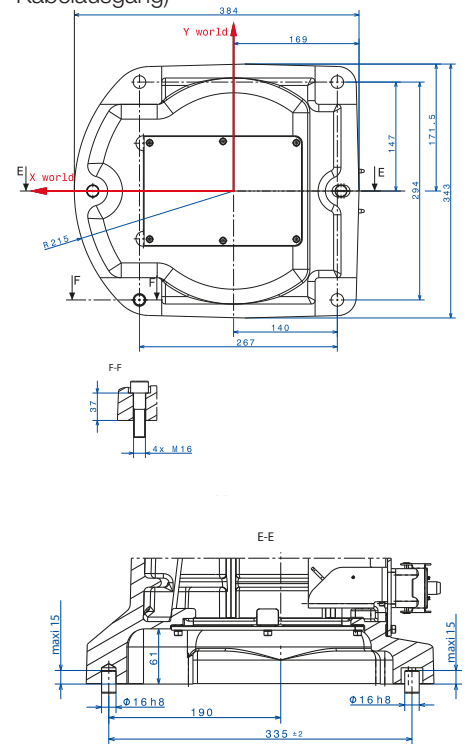


Handgelenk



Montageart

(nicht gültig für die Version mit vertikalem Kabelausgang)





■ Staubli Niederlassungen ○ Vertretungen

Weltweite Präsenz der Staubli-Gruppe

www.staubli.com