

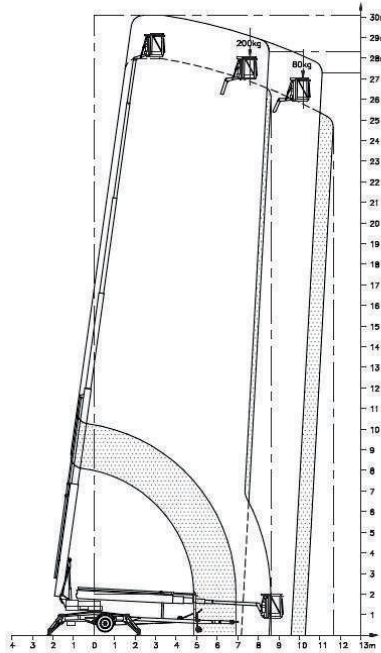
GEBRAUCHTGERÄT

DENKA•LIFT DL30

Baujahr: 2007

ID 11991

Rothlehner
Arbeitsbühnen



Technische Daten

Arbeitshöhe: 30,00 m
Korblast: 200 kg / 2 Personen
Drehbereich: Endlos
Reichweite seitlich / 28 m: 11,60 m / 80 kg
Reichweite seitlich / 30 m: 11,00 m / 80 kg
Eigengewicht: ca. 3500 kg
Durchfahrbreite: 1,72 m
Durchfahrhöhe: 2,13 m
Gesamtlänge: 8,90 m

Bedienung von Fahrtrieb und Abstützung im Arbeitskorb
Fahrtrieb hydraulisch bis 15 % Steigung
Schnellabstützung hydraulisch mit Stützdrucküberwachung
Arbeitskorb Aluminium, drehbar 2 x 45°, Größe: 0,70 x 1,20 x 1,10 m
Antrieb Batterie 8 x 6 V / 190 Ah, Ladegerät vollautomatisch

Rothlehner Arbeitsbühnen GmbH • Mühlenweg 1 • 84323 Massing
Tel. 0 87 24/96 01-0 • Fax 0 87 24/96 01-12
e-mail: info@rothlehner.de • www.rothlehner.de

Produkte

- Anhängerbühnen
- DENKA•LIFT
- LKW-Arbeitsbühnen
- Scherenbühnen
- Raupengeräte
- Schmale Spezialgeräte

- Selbstfahrtechnik
- Gebrauchgeräte

Leistungen

- Kundendienst vor Ort
- Ersatzteilservice
- Beratung / Schulung
- Projektierungsleistungen
- Finanzierung
- Versicherung
- IPAF Schulungszentrum

Niederlassungen:

- 15 x in BRD
- Österreich
- Tschechische Republik
- Polen
- Slowakei

Alles aus einer Hand