

**SUPPORT  
OBEN**

**OPTIMAT BHX 500/D**

VKNR.: 0034

**HORIZONTAL  
DUEBELEINTREIBEN**

FRAESER  
ETP 25,6 KW  
MAX. NUTZLÄNGE  
L= 95 MM

**HORIZONTAL  
DUEBELEINTREIBEN**

VERT. BOHRSPINDEL				HORIZ. BOHRSPINDEL			
NCC/PowerTouch		NCC/PowerTouch		NCC/PowerTouch		NCC/PowerTouch	
1	T10/T1001	20	T29/T1020	X1+	T50/T1111		
2	T11/T1002	21	T30/T1021	X1-	T51/T1112		
3	T12/T1003	22	T31/T1022	X2+	T52/T1113		
4	T13/T1004	23	T32/T1023	X2-	T53/T1114		
5	T14/T1005	24	T33/T1024	X3+	T54/T1115		
6	T15/T1006	25	T34/T1025	X3-	T55/T1116		
7	T16/T1007	26	T35/T1026	X4+	T56/T1117		
8	T17/T1008	27	T36/T1027	X4-	T57/T1118		
9	T18/T1009	28	T37/T1028	Y1	T58/T1161		
10	T19/T1010	29	T38/T1029	Y2	T59/T1162		
11	T20/T1011	30	T39/T1030				
12	T21/T1012	31	T106/T1031				
13	T22/T1013	32	T107/T1032			SAEGE Ø	
14	T23/T1014	33	T107/T1033				
15	T24/T1015	34	T109/T1034				
16	T25/T1016	35	T110/T1035				
17	T26/T1017	36	T111/T1036				
18	T27/T1018	37	T122/T1037				
19	T28/T1019	38	T123/T1038				

FRAESAGGREGAT  
T 1 WZ-SCHAFTDURCHMESSER : D= 25H7 MM  
MAX. NUTZLÄNGE : L= MAX.95 MM

HORIZONTAL DUEBELAGGREGAT  
DUEBEL ABMESSUNGEN  
Ø8x30 mm ODER Ø8x35 mm ODER Ø8x40 mm

SAEGEAGGREGAT SCHWENKBAR  
WERKZEUG DURCHMESSER  
: D= 125 MM  
SÄGEBLATTSTÄRKE IN [MM]  
: MAX. 5 MM  
ABTRIEBSWELLE RECHTSLAUF  
AUFNAHME Ø30 MM  
Befestigungsschraube M5 (4\*)  
AUF TK-Ø48 MM  
DATENBLATT SIEHE 2-026-95-0650

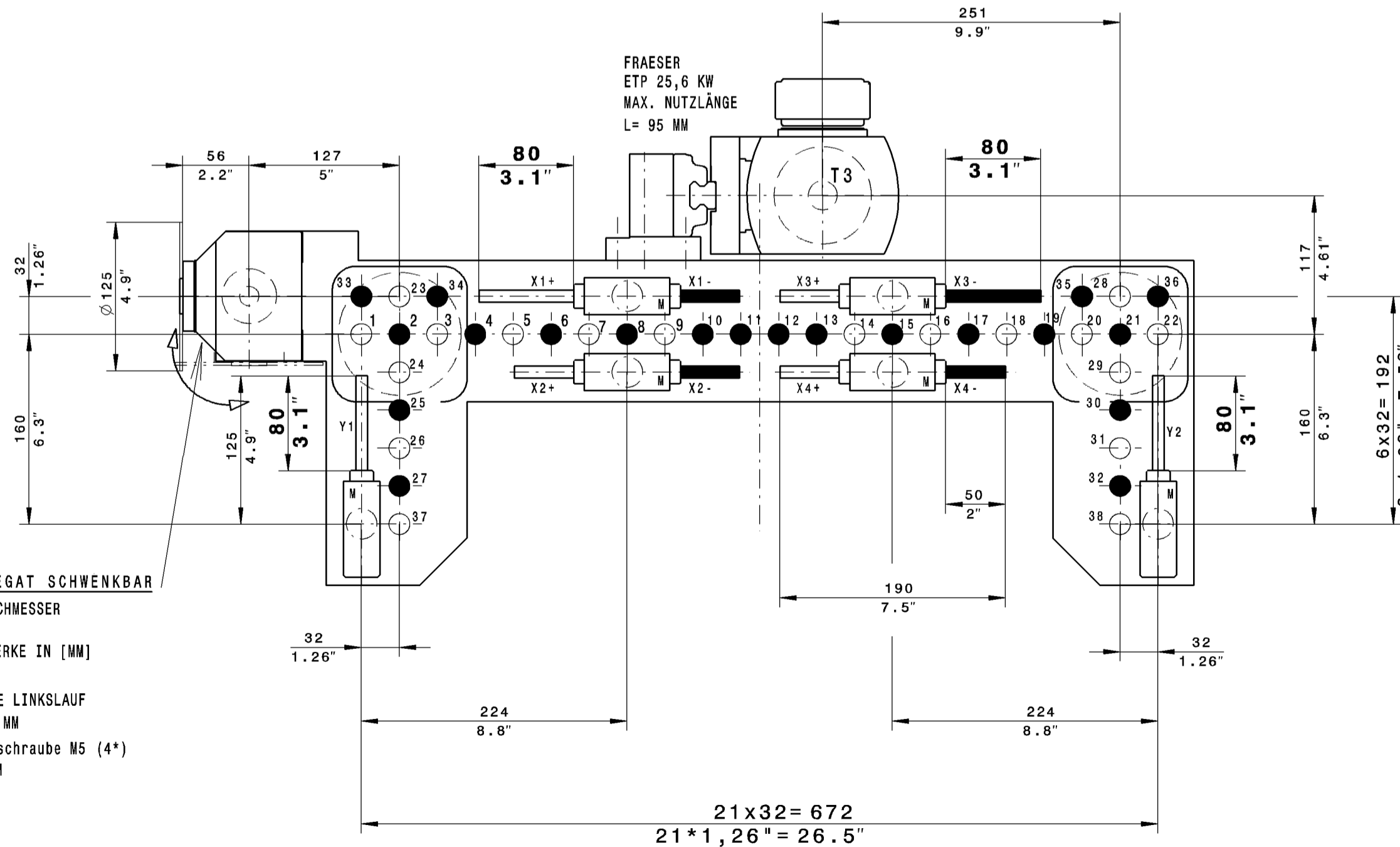
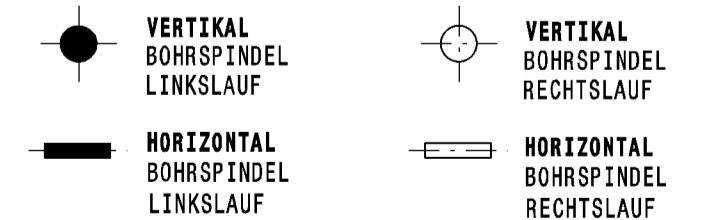
BOHRER	WZ-SCHAFTDURCHMESSER : D= 10 MM
BOHRER	WZ-GESAMTLÄNGE : L= 70 MM
AUFNAHME 23,28 =	BOHRER MAX. Ø 35 MM
AUFNAHME 33-36 =	BOHRER MAX. Ø 25 MM
AUFNAHME 1-22,24-27,29-32,37-38 =	BOHRER MAX. Ø 23 MM
AUFNAHME HORIZ. =	BOHRER MAX. Ø 15 MM
MAXIMALE DREHZAHL	7500 1/MIN

VERT. BOHRSPINDEL				HORIZ. BOHRSPINDEL			
NCC/PowerTouch		NCC/PowerTouch		NCC/PowerTouch		NCC/PowerTouch	
1	T60/T1201	20	T79/T1220	X1+	T112/T1311		
2	T61/T1202	21	T80/T1221	X1-	T113/T1312		
3	T62/T1203	22	T81/T1222	X2+	T114/T1313		
4	T63/T1204	23	T92/T1223	X2-	T115/T1314		
5	T64/T1205	24	T93/T1224	X3+	T116/T1315		
6	T65/T1206	25	T94/T1225	X3-	T117/T1316		
7	T66/T1207	26	T95/T1226	X4+	T118/T1317		
8	T67/T1208	27	T96/T1227	X4-	T119/T1318		
9	T68/T1209	28	T97/T1228	Y1	T120/T1361		
10	T69/T1210	29	T98/T1229	Y2	T121/T1362		
11	T70/T1211	30	T99/T1230				
12	T71/T1212	31	T100/T1231				
13	T72/T1213	32	T101/T1232			SAEGE Ø	
14	T73/T1214	33	T102/T1233				
15	T74/T1215	34	T103/T1234				
16	T75/T1216	35	T104/T1235				
17	T76/T1217	36	T105/T1236				
18	T77/T1218	37	T124/T1237				
19	T78/T1219	38	T125/T1238				

FRAESAGGREGAT  
T 3 WZ-SCHAFTDURCHMESSER : D= 25H7 MM  
MAX. NUTZLÄNGE : L= MAX.95 MM

**SUPPORT  
UNTEN**

FRAESER  
ETP 25,6 KW  
MAX. NUTZLÄNGE  
L= 95 MM



SAEGEAGGREGAT SCHWENKBAR  
WERKZEUG DURCHMESSER  
: D= 125 MM  
SÄGEBLATTSTÄRKE IN [MM]  
: MAX. 5 MM  
ABTRIEBSWELLE LINKSLAUF  
AUFNAHME Ø30 MM  
Befestigungsschraube M5 (4\*)  
AUF TK-Ø48 MM

AENDERUNGEN VORBEHALTEN

M		WERKSTOFF	-
1:4		GUSSMODELL	
-A T-Daten		22.01.16	Sejlic, D.
AB	AEND. NR.	DATUM	NAME
	Datum	NAME	
BEARB.	28.08.2014	Berlinghof	
KTRL.	22.01.2016	SED/BHF	
ISO 2768 mK-E			
EN ISO 13920 -BE			

BESTUECKUNG  
BOHRGETRIEBE

WEIKE

ZEICHNUNGS-NR.  
**9-817-15-1400**

A2 (C) Copyright reserved