

## 4 Caractéristiques techniques

### 4.1 Caractéristiques de la machine

Désignation:	Scie automatique
Type:	SA 142/35 SA 142/36
Numéro de série:	Voir plaquette signalétique à gauche de la machine

### 4.2 Valeurs de raccordement

Electrique:	Tension Courant Fusibles préal. max. Puissance raccordée	Données détaillées, voir schéma de connexions.
Air comprimé:	7 bar	

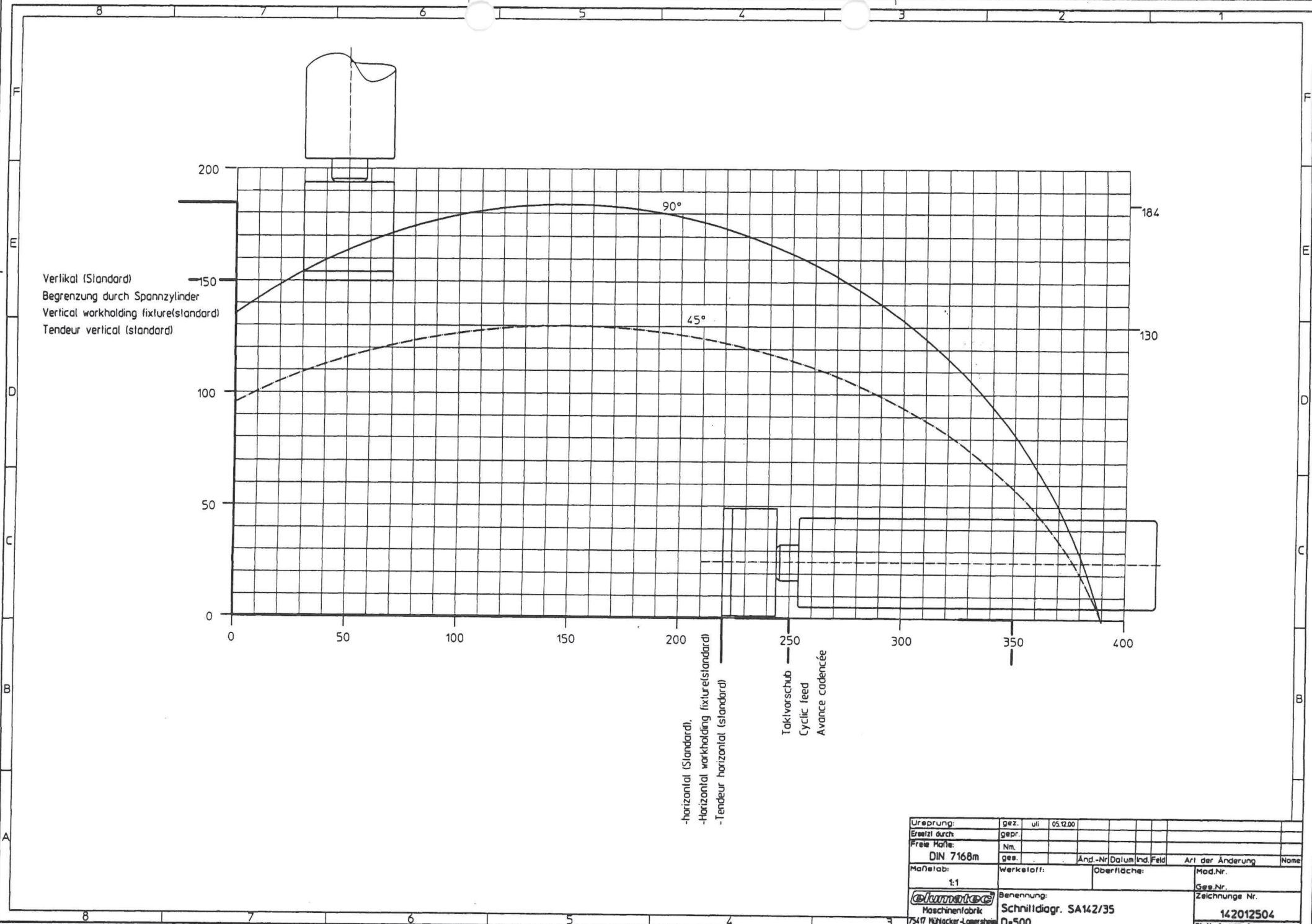
### 4.3 Caractéristiques de puissance et de service

Capacité de coupe	Voir diagramme de coupe
Angle de pivotement	90°
Angle d'inclinaison	à 45° (en option) SA 142/36: uniquement à coupe 90°
Avance matériau (Cadencé)	pneumatique
Longueur d'avance	5 à 600 mm (uniquement à coupe 90°)
Puissance effective	4000 W
Diamètre de lame	500 mm x 4,4 x 30 Z 120
Vitesse rotation lame	2800 t/min.
Consommation air par cycle de travail sans pulvérisation avec pulvérisation	50 l 64 l

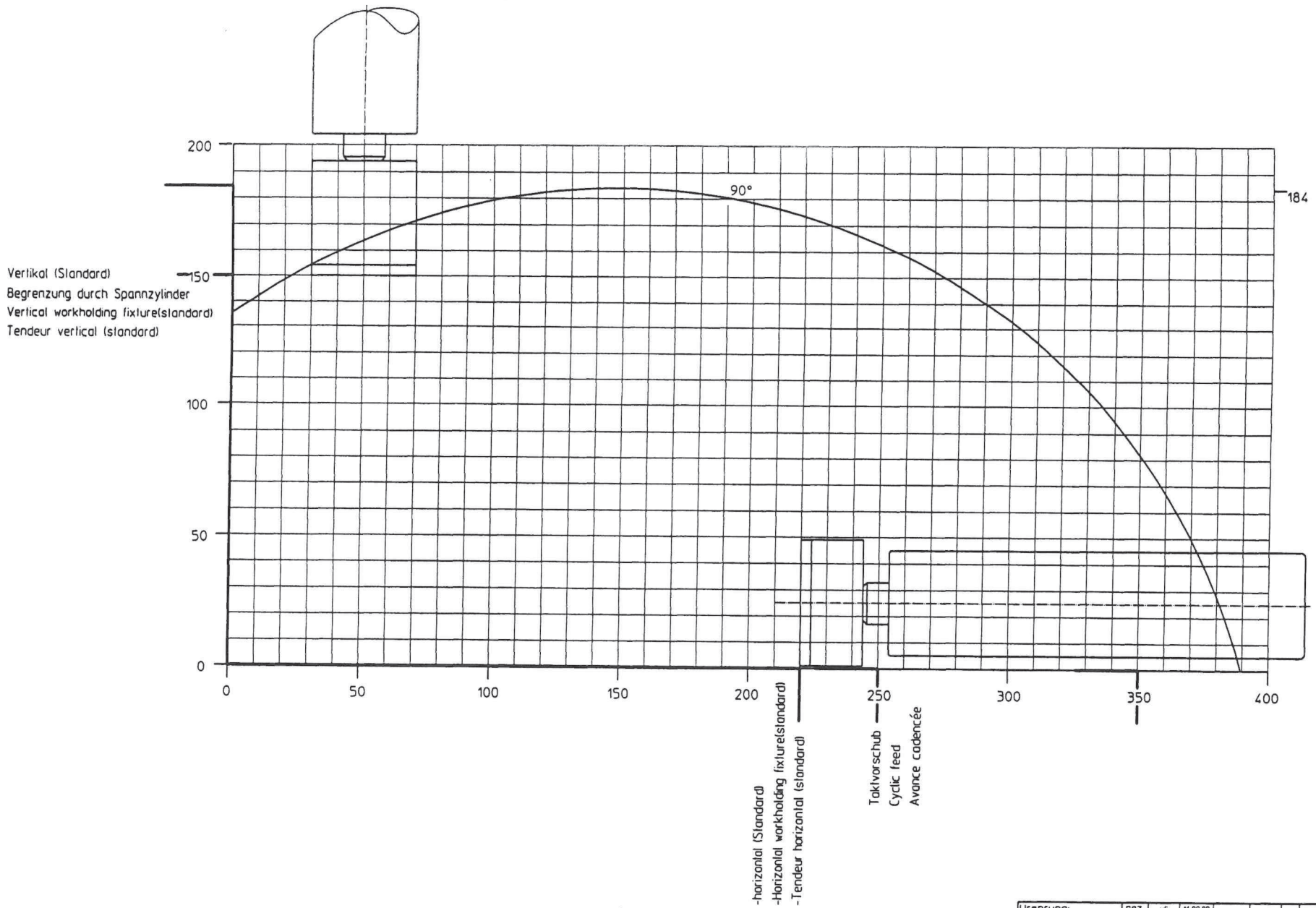
### 4.4 Dimensions et poids

Modèle de machine	Longueur / Profondeur / Hauteur [mm]	Poids [kg]
SA 142/35 SA 142/36	env. 2750 / 1350 / 1550	env. 800

Le Plan des fondations montre l'encombrement maximal de la machine (chapitre 5.1.1).



Ureprung:	gez. uli 05.12.00				
Ersatz durch	gepr.				
Freie Maße:	Nm.				
DIN 7168m	ges.	Änd.-Nr	Datum	Ind. Feld	Art der Änderung
Maßstab:	1:1	Werkstoff:	Oberfläche:	Mod.Nr.	
		Benennung:			Zeichnung Nr.
Maschinenfabrik		Schnittdiagr. SA142/35			142012504
75417 KUHacker-Losersheim		D=500			Blatt 1 von 1



Ursprung:	gez. ufl	16.09.99				
Ersetzt durch:	gepr.		14.12.00	b	kompl. Schnittbereich	ufl
Freie Maße:	Nm.		23.12.99	a	Spannzylinder hinzu	ufl
DIN 7168m	ges.		Änd.-Nr	Datum/Ind./Feld	Art der Änderung	Name
Maßstab:	Werkstoff:		Oberfläche:		Mod.Nr.	
1:1					Ges.Nr.	
Maschinenfabrik	Benennung:	Schnittdiagr.SA142/36,148/10		Zeichnung Nr.		
75417 Nüßacker-Lomersheim	MGS142/31, D=500			142012503		
				Blatt 1 von 1		