


HIERZU GEHOERT F 82400.060.00 BLATT 2 UND 3

MASCH. 3.8203 OPEL RUESSELSHEIM

17S-10FP 225 NC/2X3=6M AL

						DATUM	NAME	ENTSTANDEN AUS/ERSATZ FUER	
						GEZEICHNET	01.06.89	DORST	
						GEPRUEFT			
FUER DIESE ZEICHNUNG BEHALTEN WIR UNS ALLE RECHTE VOR									
B	3		13.09.89	DORST	MASSTAB	BENENNUNG			TEIL -NR
A	1		29.08.89	DORST	1:25	FUNDAMENTPLAN			BLATT 1
BST	X MAL	ENDG-NR	TAG	NAME		F 82400.060.00			

3

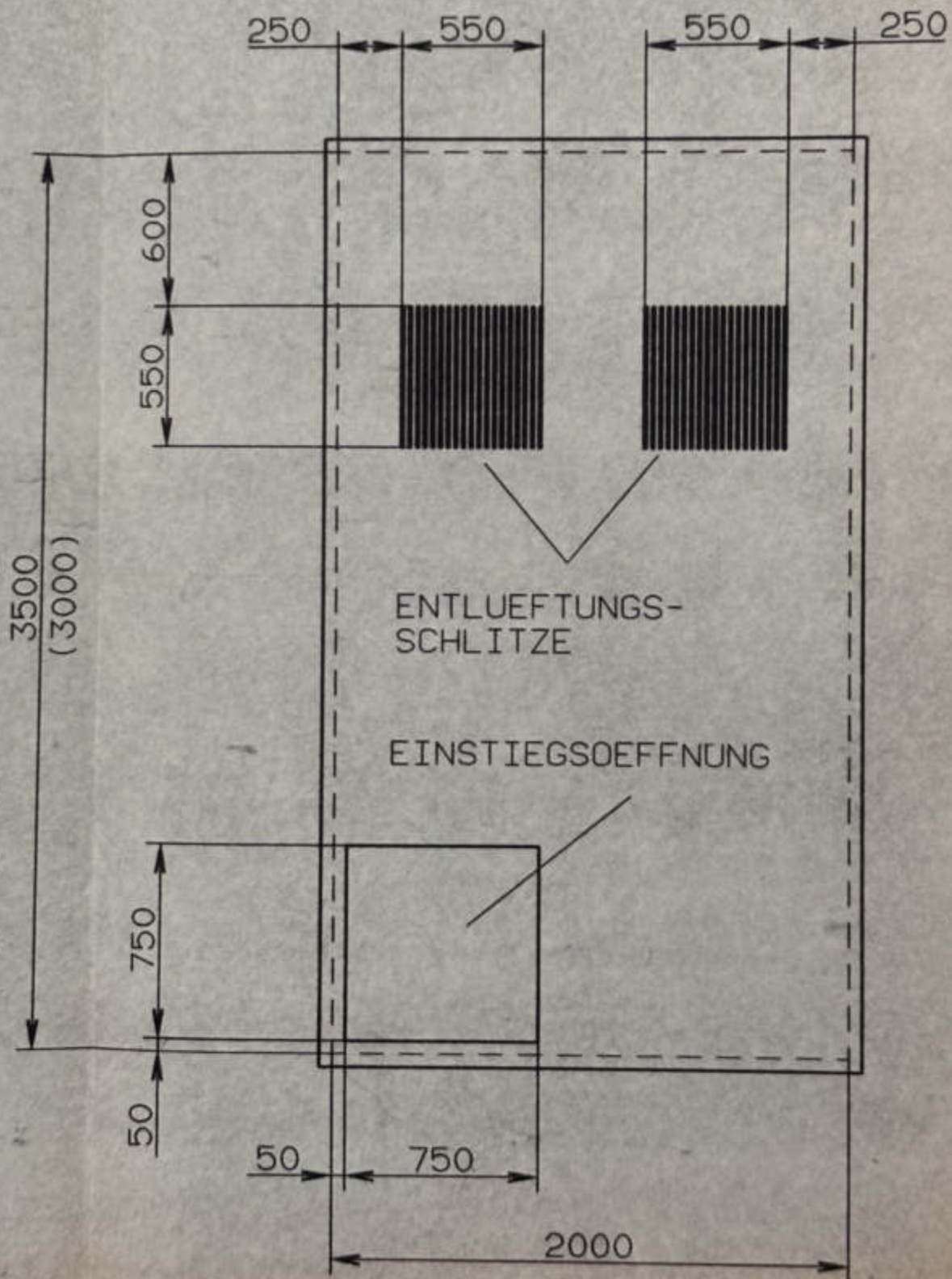
2

B

A

ABDECKUNG FUER HYDRAULIKGRUBE (MASS 3500)
ABDECKUNG FUER NASSFRAESGRUBE (MASS 3000)

ALLE TEILE HIERFUER KUNDENBEISTELLUNG.
(DIE KONSTRUKTION, BEZUEGLICH DER TRAGFAEHIGKEIT
DER ABDECKUNG, WIRD VOM KUNDEN BESTIMMT)



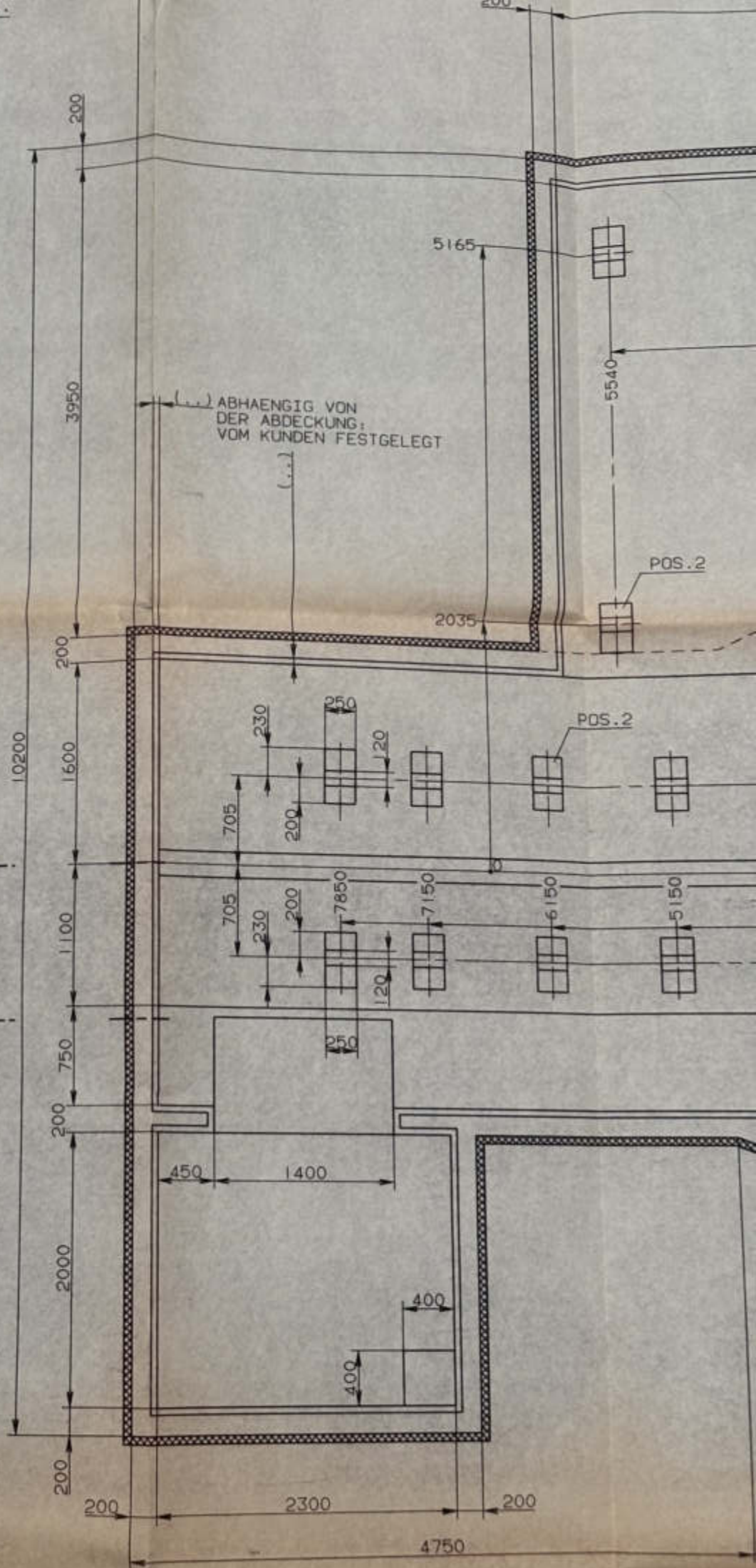
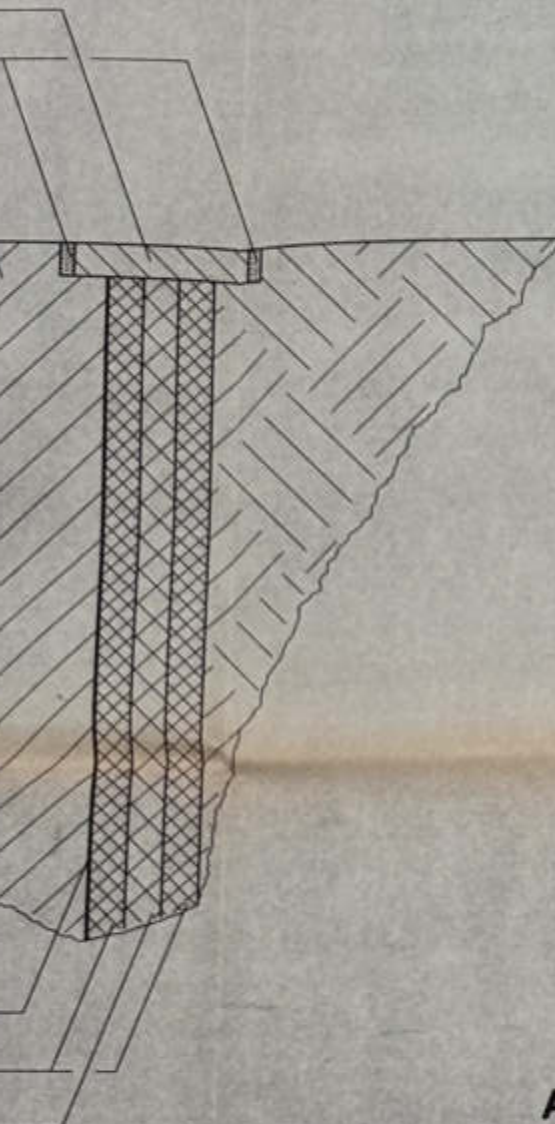
FUER POS. 1 (2x)

FUNDAMENTSCHRB.		85201.36.532.14
HALTESCHEIBE	33	WN 407.50
ZYL.-SCHRB.	M8x25	DIN 912
SCHEIBE	33	DIN 126
LOCHSCHEIBE	30x56x5	WN 711.02
STELLKEIL		89500.36.873.02
ROHR		85201.36.501.04
SCHLUESSEL		85201.36.502.04

FUER POS. 2 (66x)

FUNDAMENTSCHRB.	M 30x700 MU	WN 405.70
HALTESCHEIBE	33	WN 407.50
ZYL.-SCHRB.	M8x25	DIN 912
SCHEIBE	33	DIN 126
LOCHSCHEIBE	30x56x5	WN 711.02
STELLKEIL	85501	.36.872.01

ISOLIERUNG VON MASCHINENFUNDAMENTEN.
 DURCH SEITLICHE ISOLIERUNG)
 1:2,5



A ↑

C ↑

ENTERSTELLUNG

STELLUNG

EMPFEHLUNGEN
 VON LANG-
 BITTE DIESE
 FALLS SIE DEM
 LIEGT.

ERGUSLSLOECHER
 FESTEM

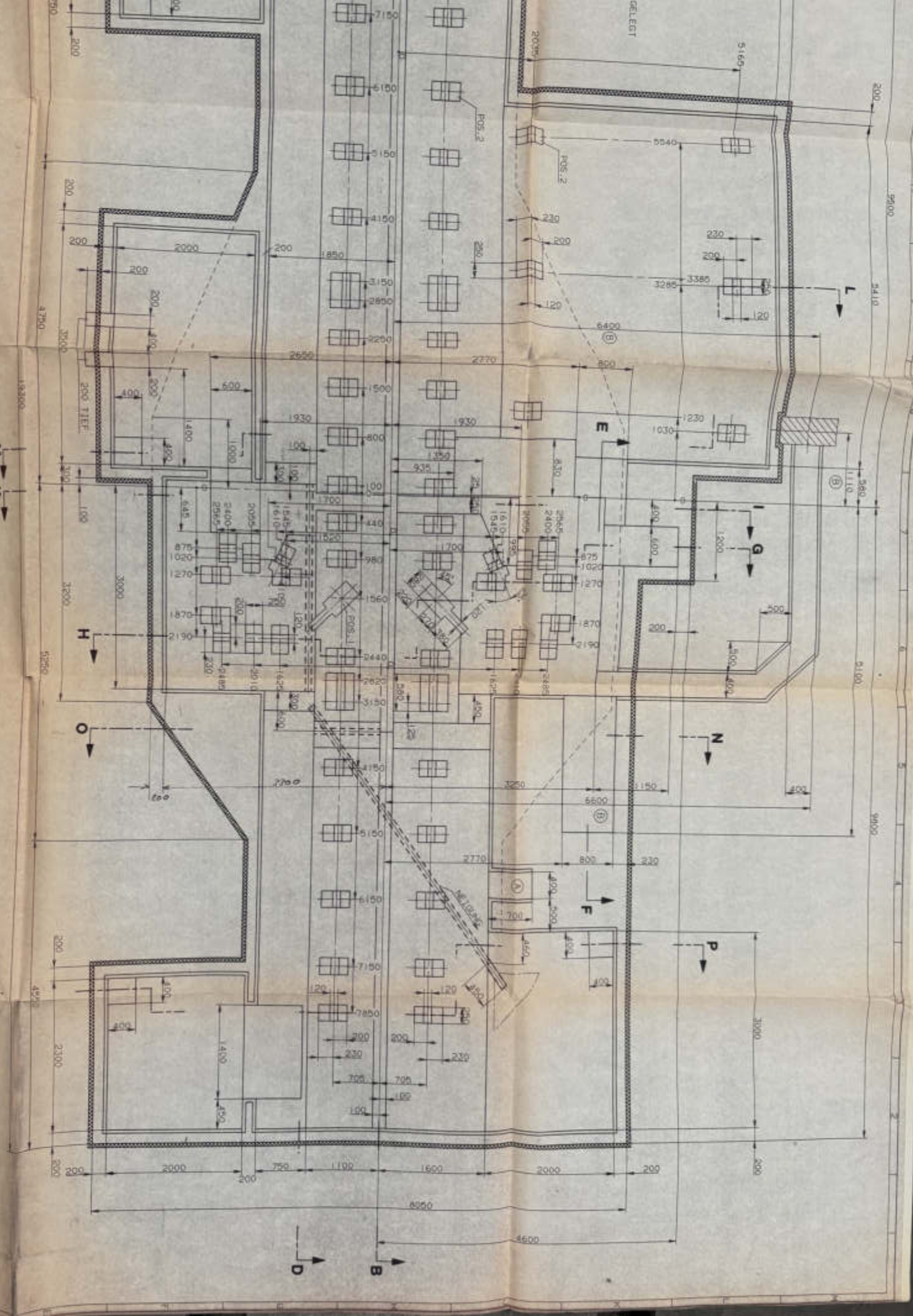
RIEBSMOTORE
 SPAENEN ZU
 ENDE BE-UND
 EN.

ZU VERDICHTEN,

UND SONSTIGE
 KUNGEHOEREN

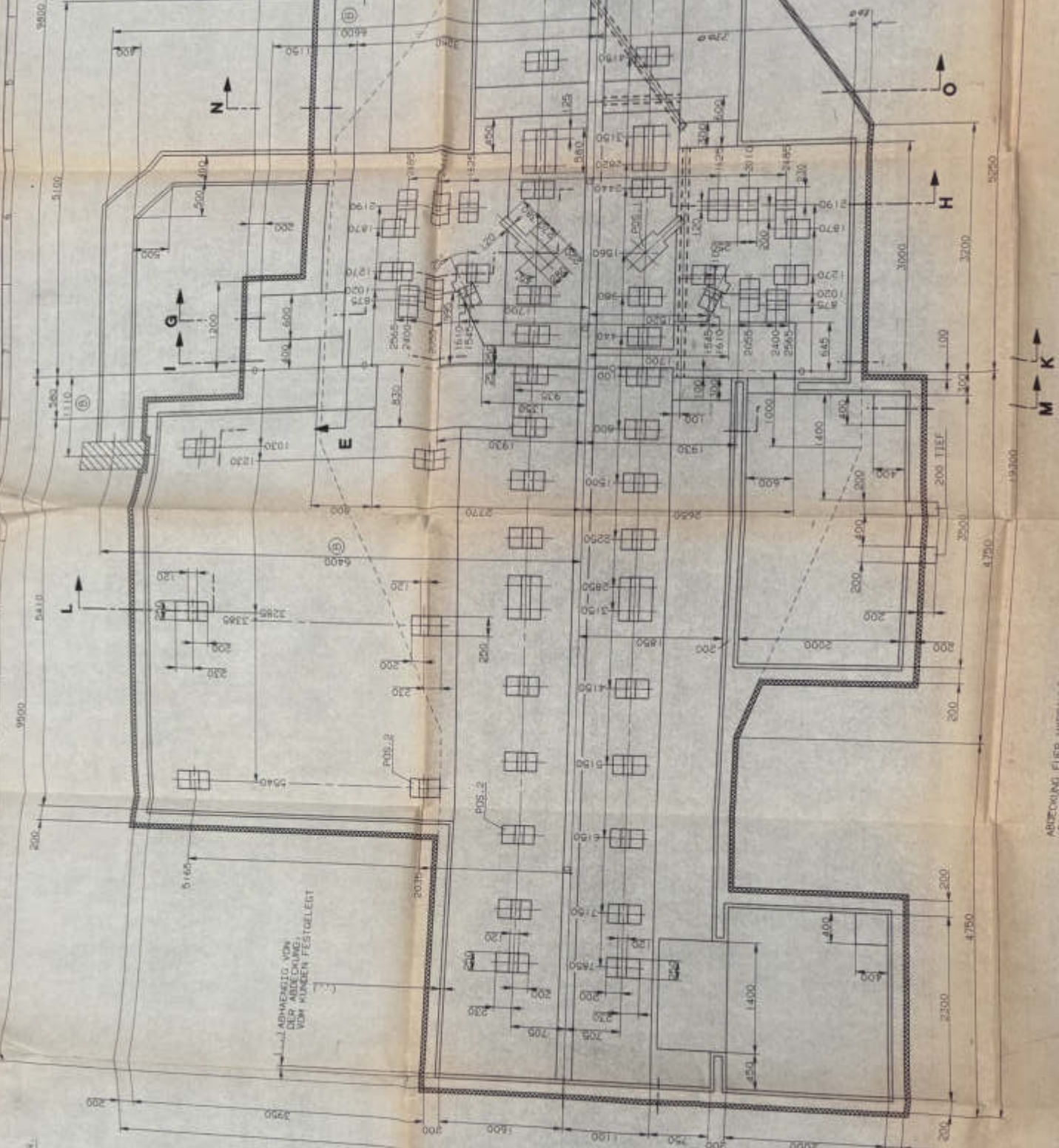
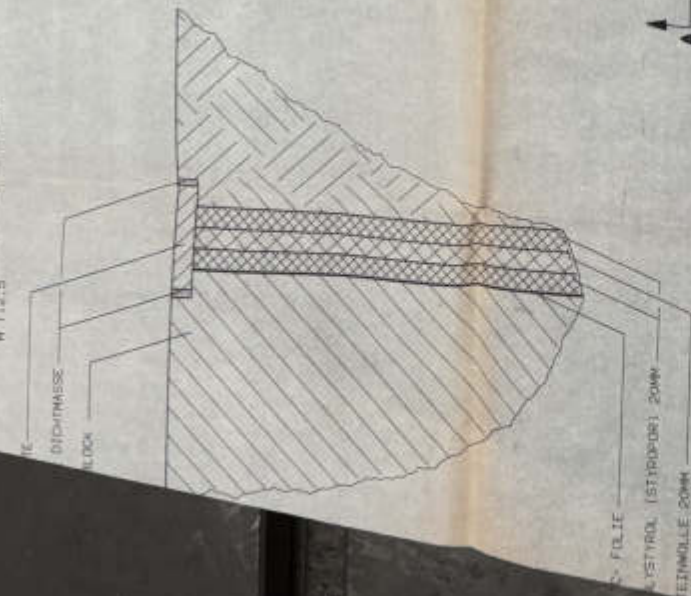
ABRECHNUNG FÜR DEN HAUPTANFORDERER (MASS 3000)
 ABRECHNUNG FÜR DEN HAUPTANFORDERER (MASS 3000)
 ALLE TEILE HIERFÜR KUNDENBESTELLUNG
 (DIE KUNDENBESTELLUNG BEZÜGLICH DER TRAGARCHITECTUR
 DER ABRECHNUNG, WIRD VON KUNDEN BESTIHM)

VORSCHLAG FÜR DIE AUSFÜHRUNG DER ENTWURFSANFORDERUNG
 K 1.1.2.5



K 1.1.2.5

FLIEßSCHWIMMSOLIERUNG VON MASCHINENFUNDAMENTEN.
 TÜRSCHNITT DURCH BEITLICHE (100:1) (BRUNN)



HINWEISE FÜR FUNDAMENTERSTELLUNG
 UND MASCHINENAUFSTELLUNG

1. SIEHE UNTERE BRÜSCHLERS-EMPFEHLUNG FÜR DIE FUNDAMENTERSTELLUNG VON LAND- UND WASSERANLAGENMASCHINEN. BITTE DIESE BEWEISUNG ANFORDERN, FALLS SIE DEN FUNDAMENTPLAN NICHT BEFOLGT.
2. FUNDAMENTMAßE, AUSSER VERGÜSSELTEHER STÄLLE MIT GELFESTEM SCHUTZANSTRICH VERSEHEN.
3. UNTER FÜR LIEGENDE ANTRIEBSMOTORE SIND VOR TRÖPFWASSER UND ANTRIEBSMOTOREN ZU SCHRÄGEN FÜR AUSREICHENDE BE- UND ENTLÜFTUNG IST ZU SORGEN.
4. 100% FUNDAMENTBETON IST ZU VERDICHTEN.
5. WENN SCHWIMMSOLIERUNG UND SCHRÄGEN NUR ZU UNTEREN LIEFERUNG GELIERT.
6. STÜTZSTÄNDE DER SPAENE- UND WASSERLEITLEITUNG, SOWIE BEZOGENE MASCHINENFUNDAMENTE IN FUNDAMENT MÜSSEN WASSERDICHT SEIN.
7. DAS MASCHINENFUNDAMENT MUSS DURCH EINE SCHWIMMSOLIERUNG VON HALLEN-BODEN UND ANDEREN FUNDAMENTEN BETRENNT SEIN.

ABDECKUNG FÜR HYDRAULIKGRUBE (MASS 3500)
 ALLE TEILE HIERFÜR KUNDENBESTELLUNG.
 (DIE KONSTRUKTION, BETRÜGLICH DER TRÄGERSTÄRKE DER ABDECKUNG)



Станок:

Machine: Maschine:

Universal-Bearbeitungszentrum

Модель:

Model: Modell:

17 S-10 FP 225 NC/2x3m

Серийный №:

Serial number: Serie Nr.:

3.8203

Год производства:

Year of manufacture: Baujahr:

1990



Станок:

Machine: Maschine:

Модель:

Model: Modell:

Серийный №:

Serial number: Serie Nr.:

Год производства:

Year of manufacture: Baujahr:



Станок:

Machine: Maschine:

Модель:

Model: Modell:

Серийный №:

Serial number: Serie Nr.:

Год производства:

Year of manufacture: Baujahr:

WALDRICH COBURG

Werkzeugmaschinenfabrik Adolf Waldrich Coburg GmbH & Co
Hahnweg 116 · D-8630 Coburg
Telefon 095 61-651 · Telex 663225 · Telefax (095 61) 60500

Feuerstegweg

Aufstieg

Schalttafelkabine

Einzelzugang

Steckerfelder

Transport
40cm

Achtung!
unter diesem Bereich
sind die Schalttafel
sowie die Schaltkasten
angeordnet.
Wachungsbereich
der Stufenwagen

Kabelkanal

Bruchluftanschluss
5-8 bar 4 1/2"

Platte

Kühlung/egol
auf Flur

Aggregat
unter Flur

950

1575

4150

1300

2050

2700

1475

Speicher
unter Flur

Hydraulikaggregat
unter Flur

Speicher
unter Flur

Eintrag

500

1800

1500

Freiraum
für Hauptschleife

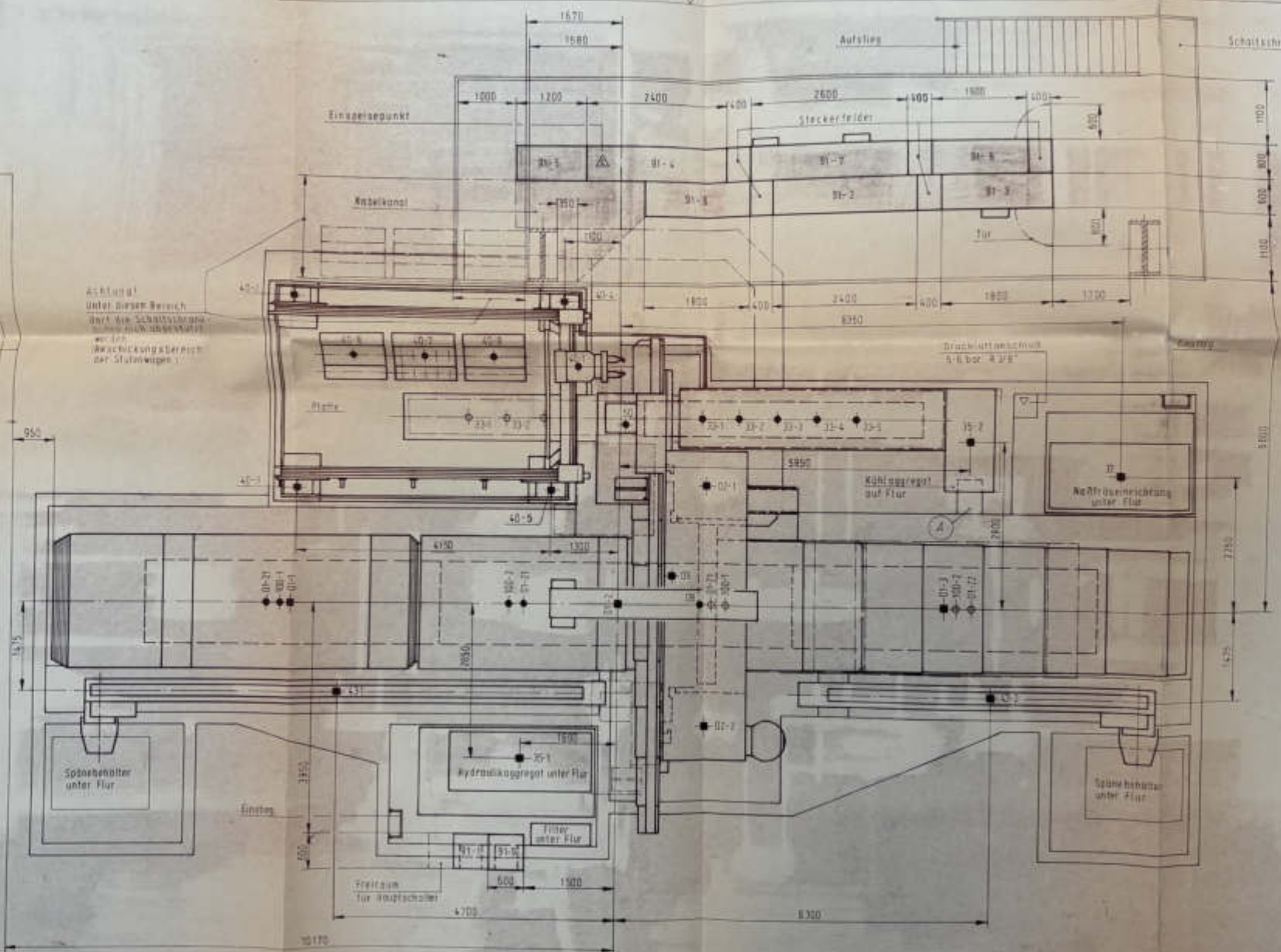
500

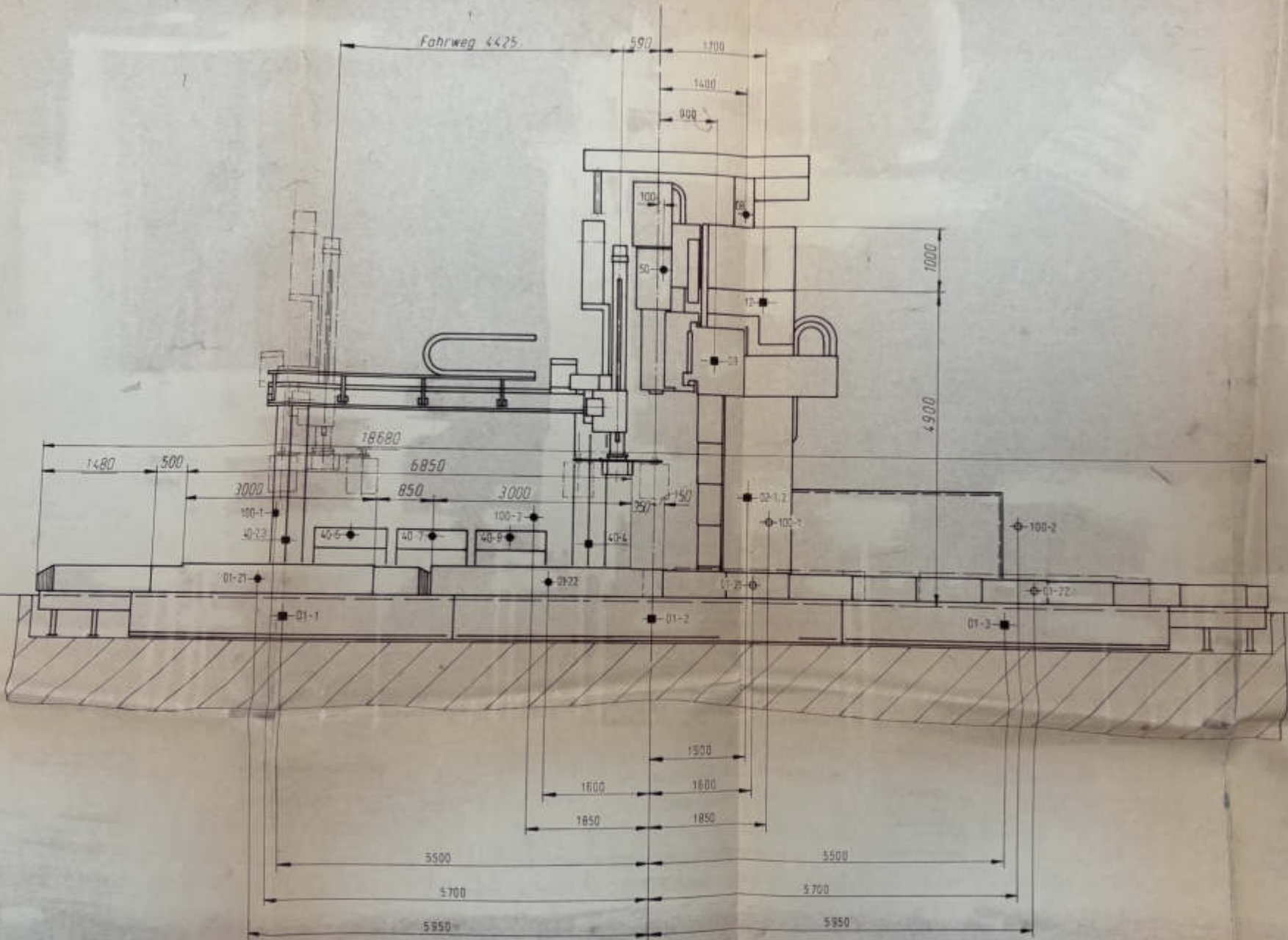
1500

10170

4700

8300





Netztanschluss

Hauptschalter

000

			Datum		Opel, Rüsselsheim
			Bearb.	IDE	
			Plot	30. Mär. 2009	P3. WALDRICH COBURG
änderung	Datum	Name	Form.	CAD/CAE-System EPLAN	Urspr.
					Ers. f.



HELLWIG
ELEKTROTECHNIK GMBH

HELLWIG
ELEKTROTECHNIK GMBH

HELLWIG
ELEKTROTECHNIK GMBH

SINUMERIK 840D
Bedienhandbuch: HMI-Advanced

SINUMERIK 840D
Diagnosehandbuch: Teil 2(2)