

## SZYBKA TEKTURNICA 5-CIO WARSTWOWA Huayu, Rhdpg



### Szczegóły maszyny:

- Maksymalna prędkość: 150 m/min
- Szerokość robocza: 1800mm

### CZĘŚĆ MOKRA

- 5 Podwójnych Odwijaków SF-320D
- 2 Sklejarki Pojedyncze SF-320D - fale B, C, E, system kasetowy
- 4 Podgrzewacze RG-900
- 1 Podgrzewacz Triplex RG-900
- 1 Podwójna Jednostka Klejąca GM-C
- 1 Górny Most ZDF
- 1 Stół Suszący SM-D - 18 płyt grzewczych

### CZĘŚĆ SUCHA

- 1 Przekrawacz Wzdłużny NC z cienkim ostrzem - 5 noży i 8 bigów
- 1 Przekrawacz Poprzeczny Duplex NC-150
- Podwójny Staker DMT-150
  - Długość stosu: 500mm - 5000mm
  - Wysokość układania: 1600mm (górną warstwą) i 250mm (dolną warstwą)
  - Manualny odbiór

### WYPOSAŻENIE SERWISOWE

- Kuchnia Klejowa - Mikser ze Zbiornikiem

**Kocioł parowy GWP 800 i Automatyczny Przenośnik na Odbiorze (dodatkowo wyprodukowany do automatycznego odbioru arkuszy) są dostępne za określoną opłatą.**

Max. Szerokość wstęgi 1800 mm, minimalna szerokość 900 mm

Max. Wałów ryflowych 1850 mm

Max. Prędkość mechaniczna 150 m/min

Prędkość ekonomiczna 100 m/min

Profil fali Zależnie od klienta (A/B/C/E)

Zużycie pary 3000 – 4000 kg/godzinę

Ciśnienie robocze 1.0 – 1.3 MPa

Zasilanie Ok. 280 kw

Gabaryty Ok 100m x 5m x 4,5m

Precyzja cięcia  $\pm 1$  mm

**Rzeczy do wykonania przez klienta przed montażem:**

- 1- System grzewczy: kocioł parowy (wydajność ok. 4000kg pary na godzinę, ciśnienie 1,3 MPa)
- 2- Przyłącza: powietrza, kleju, pary, wody, prądu
- 3- Wykonanie fundamentu pod maszynę
- 4- Smar, oleje do maszyny
- 5- Nie limitowany dostęp do papieru, kleju, sody kaustycznej w celu testów maszyny.

**ZJ-Y Odwijaki hydrauliczne**



1. Maksymalna szerokość 1800 mm
2. Minimalna szerokość 900 mm
3. Maksymalna średnica szpuli 1500 mm
4. Maksymalne ciśnienie robocze: 0,6-0,9Mpa
5. Zasilanie: 380 V, 50 Hz
6. Długość szyny 4500 mm
7. Praca zmotoryzowana; lewo-prawo, góra-dół oraz zaciskanie i zwalnianie beli.
8. Obsługuje jednocześnie dwie rolki papieru, jedna pracuje, a druga jest przygotowana na zmianę.

9. Naprężenie papieru regulowane jest za pomocą hamulca pneumatycznego.

### SF320C Jednostka z wymiennymi kasetami



1. Maks. Prędkość mechaniczna 150 m/min
2. Prędkość ekonomiczna: 120 m/min
3. Maks. Szerokość robocza: 1800 mm
4. Maks. Robocze ciśnienie pary: 1,0 - 1,3 Mpa
5. Temperatura pary: 160 - 210 \*
6. Wały karbowane wykonane z węgla wolframu
7. Fluting wykonany próżniowo zapewnia bardzo wysoką jakość powstałej fali podczas produkcji
8. Układ napędowy wału przegubowego. Indywidualne systemy smarowania przekładni, zwiększona stabilność maszyny, łatwa i szybka konserwacja.
9. Wałki klejowe z radełkowaną powierzchnią dla lepszej jakości klejenia.
10. Regulacja wałów żłobkujących, dociskowych i klejowych za pomocą układu pneumatycznego. Jednostka żłobkowa z wałami grzewczymi i kondycjonującymi.

### RG Podgrzewacz



1. Maks. szerokość 1800mm
2. Średnica wału grzewczego 900 mm Zakres temperatur 160–210 stopni
3. Precyzyjnie oszlifowany i chromowany powierzchniowo wałek grzejno-owijający, doskonale wypolerowany.

4. Wałki są produktem profesjonalnym, który został poddany próbom ciśnieniowym.
5. Kąt owijania jest sterowany silnikiem i można go łatwo regulować w zależności od prędkości.
6. Powierzchnia grzewcza sterowana jest elektrycznie.
7. Rolki owijające; jeden stały i jeden ruchomy.
8. Wykorzystuje specjalne uszczelnienie po obu stronach, oszczędzając parę i poprawiając efektywność ogrzewania.

### BC-S Most górny



1. Szerokość: 1800 mm (70,87 cala)
2. Aby zapewnić stabilne podawanie wstęgi, instaluje się wentylator ssący i urządzenie regulujące.
3. Elektryczna korekcja błędów prowadzenia wstęgi, szybka i wygodna.
4. W górnej i dolnej części maszyny znajduje się dwufunkcyjna konsola sterowana elektrycznie.
5. Do przechowywania tektury dwuwarstwowej stosuje się synchroniczny silnik napędowy o dużej i niskiej prędkości.
6. Sterowanie napięciem podciśnienia / elektryczne sterowanie prowadzeniem wstęgi.

### GM-C Podwójna sklejkarka

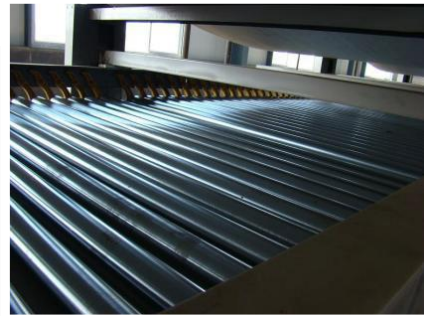


1. Prędkość maksymalna: 150 m/min (492 ft/min), prędkość ekonomiczna: 120 m/min (394 ft/min)



2. Maksymalna szerokość: 1800 mm (70,87 cala)
3. Maksymalne ciśnienie pary: 1,0–1,3 MPa (145–188 psi), temperatura pary: 160–210 stopni Celsjusza (320–410 stopni Fahrenheita)
4. Precyzyjnie grawerowany wałek aplikatora zapewnia równomierne nałożenie kleju i mniejsze zużycie kleju
5. Rolka dociskowa sterowana pneumatycznie, łatwa i szybka regulacja.
6. System podawania kleju z automatycznym obiegiem zapobiegającym wysychaniu kleju.
7. Zjedź ze stołu suszącego.
8. Urządzenie samonagrzewające przyspiesza żelowanie kleju i powoduje silniejsze wiązanie kleju.

### SM-C Stół do suszenia



1. Prędkość maksymalna: 150 m/min (492 ft/min), prędkość ekonomiczna: 100–120 m/min (328–394 ft/min)
2. Maksymalna szerokość: 1800 mm (70,87 cala)
3. Szerokość płyty grzewczej: 600 mm (23,62 cala), liczba płyt: 17 szt.
4. Średnica rolki dociskowej: 60 mm (2,36 cala), grubość paska: 10 mm (0,39 cala)
5. Wykonane z polerowanych blach stalowych.
6. Rura wlotowa pary do płyty grzewczej, podzielona na 3 sekcje.
7. Temperaturę ogrzewania każdej sekcji można regulować niezależnie.

8. Do regulacji naprężenia górnego pasa bawełnianego: jeden zestaw pneumatycznego urządzenia regulującego i jeden zestaw ręcznego urządzenia regulującego; cylinder pneumatyczny: średnica skoku .160 mm x 250 mm.
9. Do regulacji naprężenia dolnego paska bawełnianego: jeden zestaw do regulacji ręcznej.
10. Do prowadzenia górnego pasa bawełnianego: jeden zestaw do regulacji ręcznej.
11. Zestaw cylindra napędowego 1
12. Wałek górny: średnica 0,640 mm owinięty tkaniną azbestową. Wałek dolny: śr.640mm
13. Rolka prowadząca pasa: średnica .320mm
14. Każdy wałek jest owinięty tkaniną azbestową.
15. PASEK SUSZĄCY 1 zestaw Grubość 10mm Max. temperatura pracy 220 stopni.

### **NC Skomputeryzowana przecinarka wzdłużna**



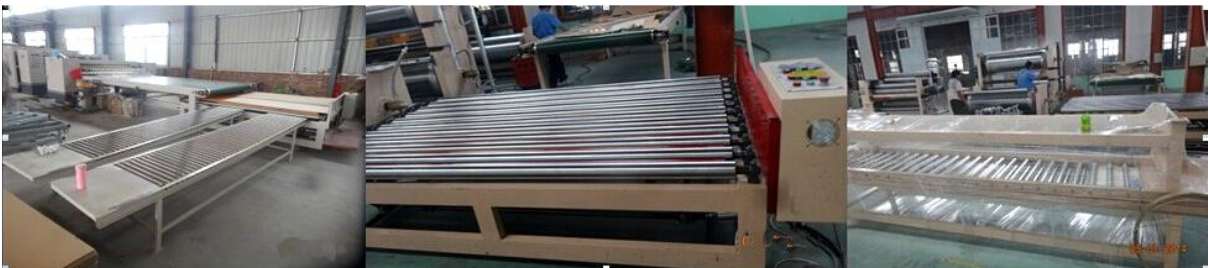
1. Tryb cięcia: 5 ostrzy, bigowanie 8 linii
2. Pamięć: 999 zamówień, można zrealizować. zmiana ciągła lub ręczna w ciągu 3 do 8 sekund.
3. Automatycznie synchronizowana z tekturnicą i firmowym systemem zarządzania produkcją.
4. Wysokiej jakości importowany komputer przemysłowy i wyświetlacz PLC z systemem CNC.
5. Cienkie ostrza z węgla wolframu i hartowane o żywotności ponad 8 milionów metrów.
6. Skomputeryzowane automatyczne ostrzenie (lub ręczne) zwiększa wydajność.

## Podwójny rozcinak



1. Długość cięcia: 500-9999 mm (19,69-393,7 cala), pamięć zamówień: 999
2. Dokładność cięcia:  $\pm 1$  mm (0,04 cala)
3. Moc: 11 kW (14,75 KM), średnica wału: 190 mm (7,48 cala)
4. Maksymalna prędkość: 150 m/min (492 ft/min), maksymalna prędkość produkcyjna: 120 m/min (394 ft/min)
5. Z oknem po obu stronach, łatwo zobaczyć produkcję.
6. Hermetycznie smarowane napędy, zapewniające wysoką precyzję i stabilność.
7. Specjalna konstrukcja mechanizmu wymiany ostrza, łatwa i szybka wymiana.
8. Spełnia precyzyjne standardy CE, zapewniając wysoką jakość, długą żywotność i stabilną pracę.
9. Napęd wykorzystuje serwo AC, system napędowy wyprodukowany w Niemczech, zapewniający wysoką jakość i szybkość.
10. Stosowany jest system częstotliwości elektrycznej, oszczędzający energię i poprawiający stabilność.
11. System posiada funkcję automatycznego sterowania oraz zabezpieczenie przed wyrwaniem w przypadku nieprawidłowego działania.
12. Komputer może automatycznie regulować przyspieszenie cięcia

## Prosty podwójny stół przesuwający



1. Maksymalna długość arkusza: 2800 mm (110,24 cala)
2. Zautomatyzowane układanie i przenoszenie arkuszy.

3. 3. Automatyczny ruch stosu po osiągnięciu zadanej wysokości.

### Kuchnia klejowa

