

## Die technischen Daten auf einen Blick

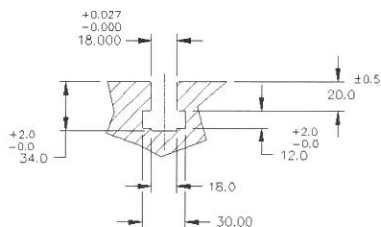
	VMX 42 S	VMX 50	VMX 50 WZW 40	VMX 50 S	VMX 64 WZW40
<b>Tisch</b>					
Arbeitsfläche in mm	1270 x 610	1500 x 660	1500 x 660	1500 x 660	1680 x 890
T-Nuten	5 x 18 mm x 100 mm	6 x 18mm x 100 mm	6 x 18mm x 100 mm	6 x 18 mm x 100 mm	7 x 18mm x 125 mm
max. Tischbelastung (kg)	1100	1300	1300	1300	2000
<b>Verfahrwege in mm</b>					
X-Achse	1060	1270	1270	1270	1625
Y-Achse	610	660	660	660	860
Z-Achse	610	610	610	610	760
<b>Spindelmotor</b>					
Leistung in kW (30 min. ED)	15	15	15	22	15
<b>Spindel</b>					
Abstand Spindelnase - Tisch in mm	150 - 760	150 - 760	150 - 760	150 - 760	150 - 910
Spindeldrehzahl in U/min.	10 - 15.000	10 - 10.000	10 - 10.000	10 - 15.000	80 - 10.000
Drehmoment in Nm (30 min. ED)	160	238	238	149	238
<b>Werkzeugwechsler</b>					
Aufnahme nach DIN 69871	SK-A40	SK-A40	SK-A40	SK-A40	SK-A40
Plätze	24	24	40	24	40
max. Werkz.-Durchmesser	80 mm	80 mm	75 mm	80 mm	75 mm
max. Werkz.-Länge	300 mm	300 mm	300 mm	300 mm	300 mm
max. Werkz.-Gewicht	7 kg	7 kg	10 kg	7 kg	10 kg
<b>Weitere Daten</b>					
Positioniergenauigkeit in mm	+/-0,01	+/-0,01	+/-0,01	+/-0,01	+/-0,01
Wiederholgenauigkeit in mm	+/-0,005	+/-0,005	+/-0,005	+/-0,005	+/-0,005
Fräsvorschub in mm/min*	3,0 - 22800	3,0 - 11400	3,0 - 11400	3,0 - 22800	3,0 - 11400
programmierbar*	3,0 - 15200	3,0 - 7600	3,0 - 7600	3,0 - 15200	3,0 - 7600
Eilgang in m/min für X/Y/Z-Achse	30/30/20	30/30/20	30/30/20	30/30/20	18/18/13
Maschinengewicht in kg	6050	9000	9000	9000	16700
Kühlwassermenge in Liter	340	350	350	350	285
Stellfläche (B/T/H) in mm	2800 x 2450 2750	3250 x 2350 x 2950	3250 x 2350 x 2950	3250 x 2350 x 2950	4200 x 3350 x 3150

## Maschinenspezifikationen

<b>Kapazität</b>	X-, Y- und Z-Achsenverfahrweg	1270mm x 660mm x 610mm
	Tischarbeitsfläche	1500mm x 660mm
	Max. Tischbelastung	1360 kg
	T-Nuten (Abstand x Breite)	6 x 18mm bei 100mm Abstand
	Höhe Tischoberfläche über Boden	915mm
	Abstand Spindelkopf - Tisch	150mm / 760mm
	Abstand Spindelmittellinie - Ständer	748mm
<b>Spindel*</b>	Spindelkonus	SK40 / MAS-BT40
	Spindeldrehzahl	VMX = 10.000 min <sup>-1</sup> / VMXS = 15.000 min <sup>-1</sup>
	VMX AC Spindelmotor (1min.) / (30 min.)	VMX = 18 kW / 15 kW
	VMX Spindeldrehmoment (1min.) / (30 min.) @ 600 RPM	285 Nm / 237 Nm
	VMXS AC Spindelmotor (2 min.)	22 kW
	VMXS Spindeldrehmoment (2min.) @ 1400 RPM	149 Nm
<b>Bewegung</b>	Eilgang in X- und Y-Achse	30 m/min
	Eilgang in Z-Achse	20 m/min
	Schnittvorschubgeschwindigkeit	7,6 m/min (11,43 m/min @ 150% Beeinflussung)
	Kleinstes Befehlsinkrement	0,002mm
	Positioniergenauigkeit 10 Pass VDI – 3441 Methode)	+/- 0,005mm
	Wiederholgenauigkeit 10 Pass VDI – 3441 Methode)	+/- 0,0025mm
<b>Automatischer Werkzeugwechsler</b>	Anzahl Werkzeugstationen	24
	Max. Werkzeugdurchmesser (bei leeren Nachbarstationen)	80mm (120mm)
	Max. Werkzeuglänge	300mm
	Max. Werkzeuggewicht	7 kg
	Ausführung Anzugsbolzen	DIN 7388 Form B
<b>Maschinenabmessungen</b>	Betriebsabmessungen (BxTxH) (bei offenen Türen und ausgeschwenkter Steuerung)	4786mm x 4557mm x 2950mm
	Maschinengewicht	8700 kg
<b>Sonstige Anforderungen</b>	Anschlußwerte	380-415 VAC / 50Hz (Europa/Asien)
	kVA Leistung	42
	Druckluftanforderungen	0,14m <sup>3</sup> /min @ 6-8 Bar

\*VMX 50 S mit Spindeldrehzahl 15.000 U/min als Standard

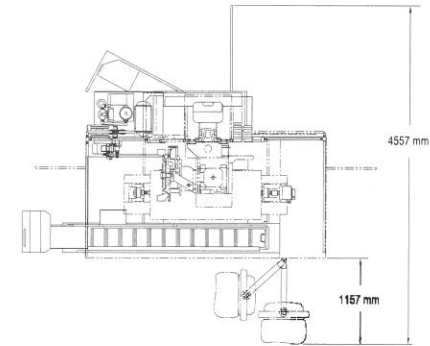
### T-Nut Spezifikation



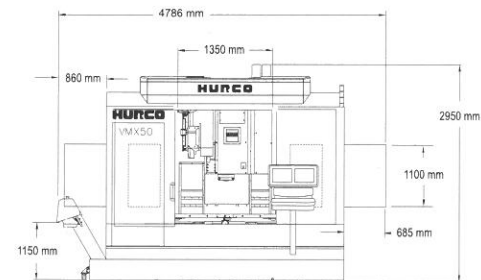
### Arbeitstischfläche



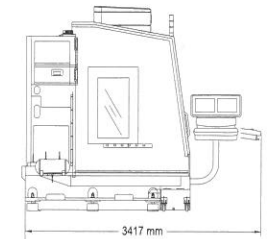
### Draufsicht



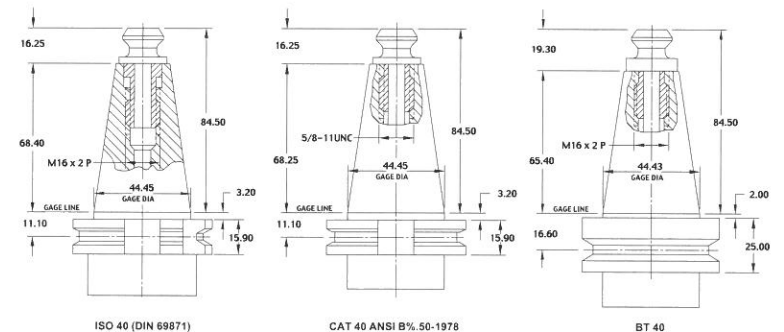
### Frontansicht



### Seitenansicht



### Werkzeughalter Spezifikation



ISO 40 (DIN 69871)

CAT 40 ANSI B#.50-1978

BT 40