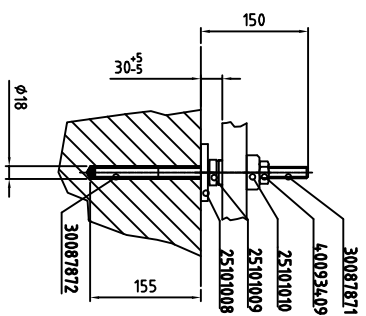


× Befestigungsmaße

T = Transportmaße

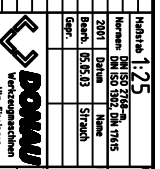


Y Verankerung

Technische Änderungen vorbehalten

- Energie:** Netzspannung 400 V ±5%/50 Hz  
Anschlußstrom 40 A  
Anschlußwert 30 kVA  
Absicherung 50 A (1-füßig)
- Druckluft:** Netzdruckpunkt 6bar 40L/min  
Anschluß +4°C  
G 3/8"
- Fundament:** Steifigkeit 0,05mm/1000kg  
Flächenpressung 250 N/cm<sup>2</sup>  
Ebenheit ±5mm
- Maschine:** Gesamtmasse 7400 kg  
Bewegte Masse 2500 kg  
Beschleunigung - m/s<sup>2</sup>

Zeichn.-Nr.	A90-1361.000.2	Rev.	1
Verfasser		Gezeichnet	
Geprüft		Freigegeben	
Datum		Umschlag	
Änderung		Freigegeben	
Zeichn.-Nr.	A90-1361.000.2	Rev.	1
Verfasser		Gezeichnet	
Geprüft		Freigegeben	
Datum		Umschlag	
Änderung		Freigegeben	
Zeichn.-Nr.	A90-1361.000.2	Rev.	1
Verfasser		Gezeichnet	
Geprüft		Freigegeben	
Datum		Umschlag	
Änderung		Freigegeben	



**Danuys (510) Aufstellplan**

Maßstab: 1:25

Normen: DIN ISO 2768-M, DIN ISO 2768-S, DIN ISO 2768-TS

2007 Datum: 18.05.13

Zeichner: Strauch

Umschlag: 18.05.13

Freigegeben: 18.05.13

Rev. 1