

elumatec SBZ 130/01

Profilbearbeitungszentrum



Aufnahme: ISO30

X/Y/Z: 4200 / 485 / 340 mm

ARTIKELNR.
100136

VERFÜGBARKEIT
● Lager Laakirchen

- 3-Achs-Bearbeitung von Aluminium-, Kunststoff-, Stahl- und Edelstahlprofilen
- Baujahr 1993

Technische Daten

Bearbeitungslänge X: 4200 mm

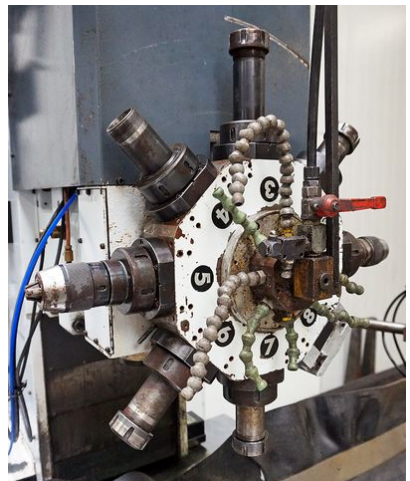
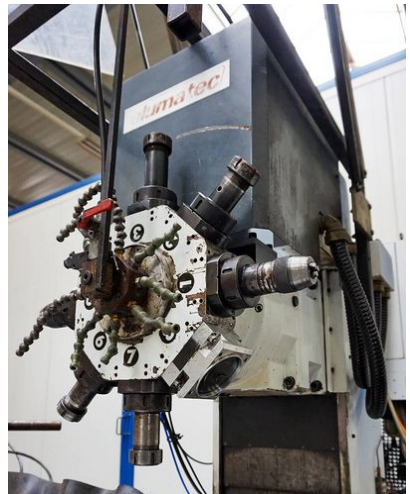
Bearbeitungsbreite Y: 485 mm

Bearbeitungshöhe Z: 340 mm

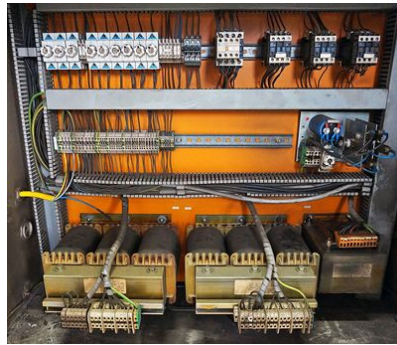
Verfahrgeschwindigkeit: 30 m/min

Verfahrenauigkeit: 0,1 mm

Spindeldrehzahl:	6000 U/min
Werkzeughalter:	ISO30
Y und Z Vorschübe:	18 m/min
Vorschub X:	45 m/min
Max. Werkzeuglänge:	200 mm
Max. Werkzeugdurchmesser:	80 mm
Werkzeugwechsler:	8 Positionen
Werkzeugwechselzeit:	1,2 sec
Antriebsleistung:	5,5 kW
Maschinenmaße BxHxT:	6050 x 2300 x 2000 mm







ZIEGLER Maschinenwelt GmbH
Gewerbegebiet Süd 6
4664 Laakirchen
Österreich
Tel.: +43 7613 8282
eMail: laakirchen(at)metallmaschinen.at

Bürozeiten:
Montag - Freitag:
8:00 - 16:00 Uhr

**Maschinenbesichtigung
nach Terminvereinbarung!**

ZIEGLER Maschinen & Werkzeuge
Kemating 16
4661 Roitham am Traunfall
Österreich
Tel.: +43 7613 8282
eMail: roitham(at)metallmaschinen.at