

Beschreibung

Die Kesselanlage Pyrtec ist eine Unterschubfeuerung mit Innenrost und Ausbrandrost für universelle Anwendung und eignet sich für eine besonders breite Brennstoffpalette von trockenen Holzabfällen bis zu nassen Waldhackschnitzeln. Max. Wassergehalt $w = 50\%$ entspricht Holzfeuchte $u = 100\%$.

Die komplette Kesselanlage ist bauartzugelassen (Zul.Nr.: 02-221-512) mit ständiger Qualitätskontrolle durch den TÜV und besteht aus:

EINSCHUBSCHNECKE MIT SPERRSCHICHT:

Die Einschubschnecke fördert das Brennmaterial in die Feuermulde und den Rostbereich des Feuerblocks. Die massiven Schneckenflügel sind im Feuermuldenbereich aus hitzebeständigem Chromstahl.

Am Förderrohr befinden sich die Halterungen des Rückbrandthermostaten und des thermischen Löschventils. Über der Schnecke ist der Dosierbehälter mit Lichtschanke für die Niveaubestimmung der nach TRD 414 verlangten Brennstoff-Sperrschicht.

Der Antrieb erfolgt mit wartungsfreiem Stirnragetriebemotor und Kettentrieb in staubdichtem Kettenschutz.

Zubehör: Löschventil mit Schmutzfänger

FEUERUNGSBLOCK:

Massiver Feuerungsblock mehrfach isoliert mit hoch-qualitativer Schamotte-Ausmauerung. Der Materialeinschub- und Rostbereich besteht aus der Feuermulde, dem Entgasungsrost und dem fallenden Ausbrandrost. Alle diese Teile sind aus hochhitzebeständigem Stahlguss (W.Nr. 1.4868), mindestens 12 mm stark und einzeln auswechselbar.

Diese Art der Primärfeuerung hat sich hervorragend bewährt auch für schwieriges Brennmaterial (feuchtes Sägerestholz, hoher Rindenanteil etc.). Durch die Roste durchfallende Asche und Fremdkörper können durch mit Deckel verschlossene Öffnungen einfach von aussen entfernt werden. Der liegende Feuerraum besitzt eine für vollkommenen Ausbrand optimale Form und bietet gleichzeitig einen großen Aschenraum. Die Feuerraumtüre ist massiv gebaut, sehr gut isoliert und mit dem massiven Doppelgelenkscharnier für Wartungszwecke ideal wegzuschwenken.

KESSEL:

Liegender Warmwasserkessel in Dreizug-Bauweise, auf dem Feuerblock aufgebaut, isoliert und formschön verkleidet. In der isolierten Kesselfronttüre besteht die Möglichkeit, einen Öl- oder Gasbrenner zu montieren.

Betriebstemperatur: max. 120 °C

Betriebsdruck: 3,0 bar

Prüfdruck: 6,0 bar

ABGASENTSTAUBER PYRTEC-140 bis PYRTEC-650:

Dieser ist in Axialzyklonbauweise ausgeführt, komplett isoliert und am Kessel angebaut. Mit 2 isolierten Reinigungsdeckel, Aschebehälter mit Schnellverschluss und Anbauflansch für das Abgasgebläse.

ABGASENTSTAUBER PYRTEC-1000

Dieser ist in Axialzyklonbauweise ausgeführt, komplett isoliert, freistehend für optimale Platzierung. Inkl. 2 isolierter Reinigungsdeckel, Anbauflansch für das Abgasgebläse und Anschluß für den Aschebehälter.

ABGASGEBLÄSE:

Gebläse speziell für den Holzfeuerungsbetrieb, sehr geräuscharm, Motor in massiver, hitzebeständiger Ausführung mit Wärmeableitnabe federnd gelagert. Gebläsegehäuse am Ansaugstutzen stufenlos drehbar, Ausblasstutzen rund.

Technische Daten

Handelsbezeichnung	Pyrtec-140	Pyrtec-200	Pyrtec-350	Pyrtec-500	Pyrtec-650	Pyrtec-1000
Art.-Nr.	KPT-140-A	KPT-200-A	KPT-350-A	KPT-500-A	KPT-650-A	KPT-1000-A
Minimale Nennwärmeleistung, Hackgut B1, nach EN 303-5 1) [kW]	42	60	100	450	190	250
Maximale Nennwärmeleistung, Hackgut B1, Presslinge C nach EN 303-5 1) [kW]	140	200	350	500	650	1000
Kesselwirkungsgrad [%]	83-88	83-88	83-88	83-88	83-88	83-88
Einstellbereich Kesseltemperatur [°C]	70-95	70-95	70-95	70-95	70-95	70-95
Minimal einstellbare Rücklauftemperatur [°C]	60	60	60	60	60	60
Elektrische Anschlüsse gesamt [kW]	1,2	1,66	3,24	4,25	5,3	7,63
Nennleistung Gebläse Abgas/Verbrennungsluft [kW]	0,55/0,28	0,55/0,56	1,1/1,04	101/1,65	1,1/2,7	2,2/3,23
Nennleistung Einschubschnecke [kW]	0,37	0,55	1,1	1,5	1,5	2,2
El. Leistungsverbrauch bei min. Nennwärmeleistung [kW]	0,32	0,39	0,76	0,96	1,22	1,65
El. Leistungsverbrauch bei max. Nennwärmeleistung [kW]	1,13	1,56	3,02	3,84	5,04	7,24
Max. zul. Wassergehalt Brennstoff 2) [%]	50	50	50	50	50	50
Abgasmassenstrom bei maximaler Nennwärmeleistung (O ₂ 8% / W15%) [g/s]	111	158	277	396	515	793
Abgastemperatur bei max. Nennleistung [°C]	195-200	195-200	195-200	195-200	195-200	195-200
Abgastemperatur bei min. Nennleistung [°C]	95-135	95-135	95-135	95-135	95-135	95-135
Minimaler Zugbedarf [Pa]	10	10	10	10	10	10
Wasserseitiger Widerstand bei max. Nennleistung ΔT 20°C [mbar]	1,6	1,8	5,5	5,1	8,6	16,1

1) Wassergehalt W kleiner 25 %, höherer Wassergehalt reduziert die maximale Nennwärmeleistung

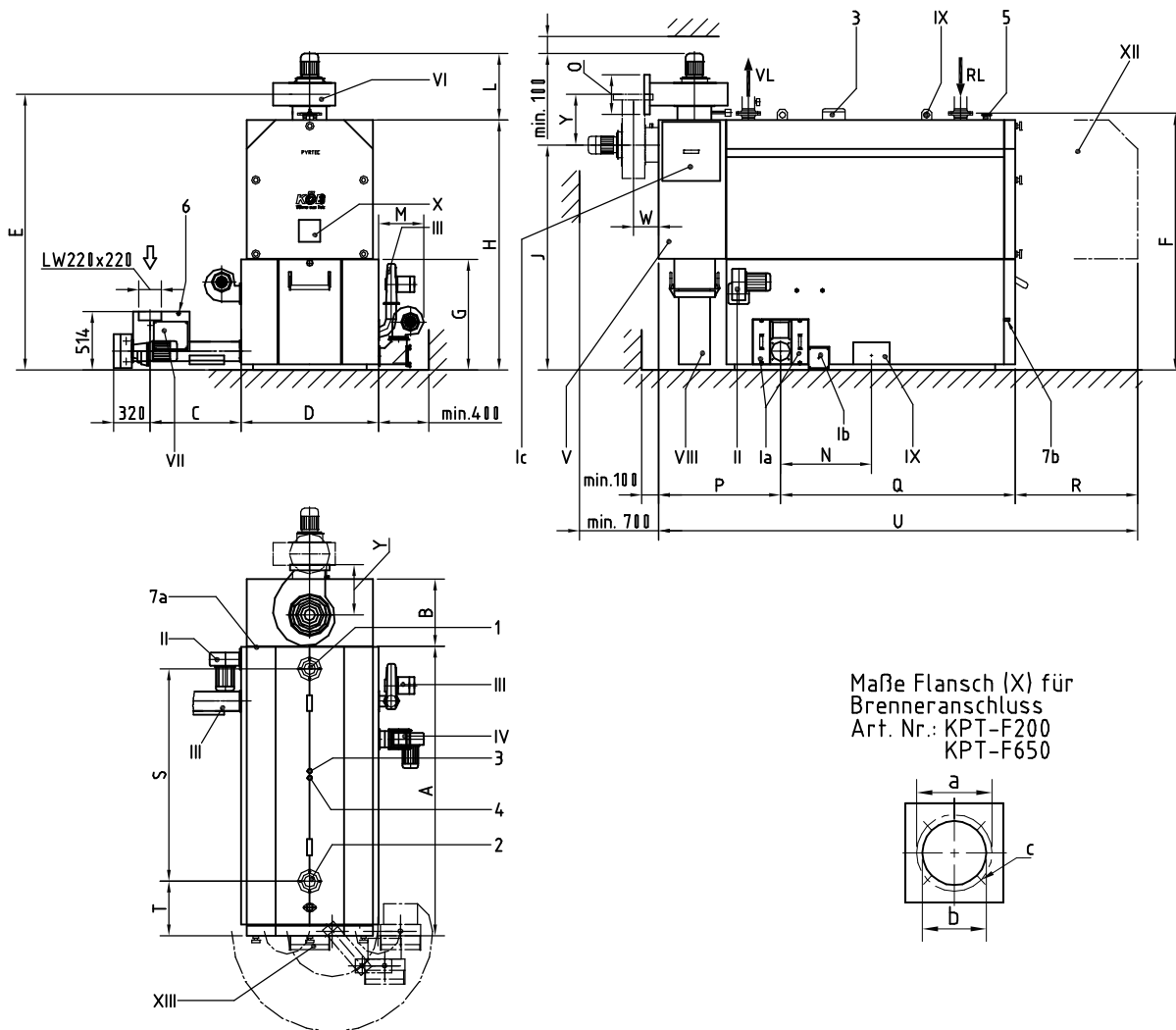
2) detaillierte Information siehe Bedienungsanleitung zugelassene Brennstoffe

Heiztechnische Daten/Gewichte:

Pyrtec [Art.-Nr.]	KPT-140-A	KPT-200-A	KPT-350-A	KPT-500-A	KPT-650-A	KPT-1000-A
Prüfdruck [bar]	6,0	6,0	6,0	6,0	6,0	6,0
Maximaler Betriebsdruck [bar]	3,0	3,0	3,0	3,0	3,0	3,0
Wasserinhalt [l]	433	616	1234	1221	1680	2291
Heizgasseitiger Inhalt [l]	434	664	1192	1775	1810	1914
Heizfläche [m ²]	10,15	14	23,8	36,4	40,85	64
Gewicht Feuerblock [kg]	850	1080	1450	2100	2850	4375
Kesselgewicht gesamt 1) [kg]	2135	2755	4175	5590	6680	10695
Gewicht Abgasentstauber [kg]	130	155	285	470	470	695
Gewicht Einschubschnecke [kg]	132	140	146	150	150	172

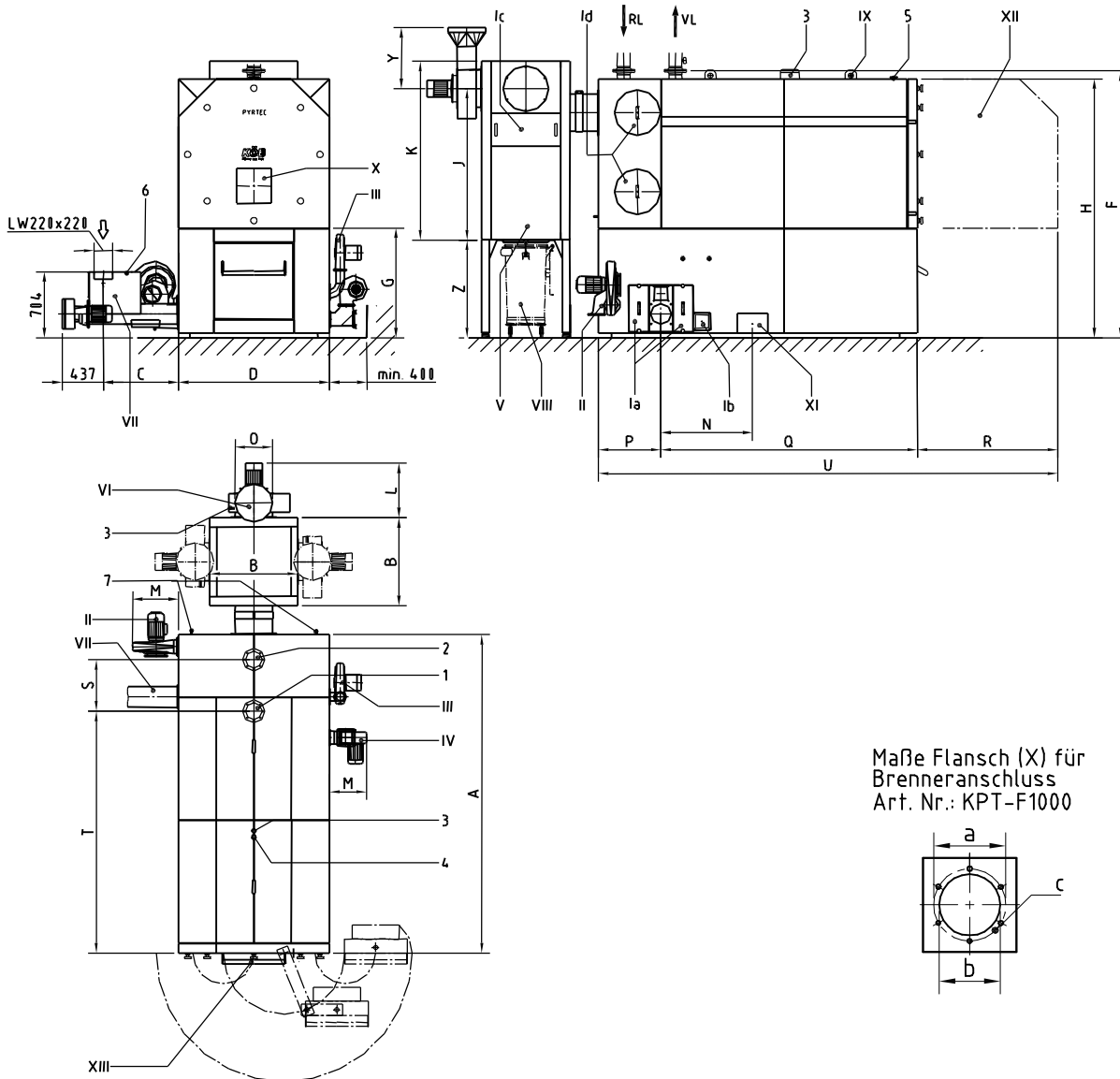
1) ohne Einschubschnecke, ohne Wasser, ohne Brennmaterial

Pyrtec 140-650

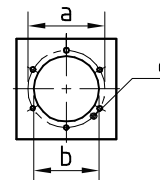


- Sekundärluftgebläse(II) und Primärluftgebläse Aussenrost(IV) wahlweise links oder rechts
- Primärluftgebläse Innenrost(III) immer gegenüber Einschubschnecke(VII)
- Abgasgebläse(VI) wahlweise hinten oder oben; am Kesselausgang stufenlos drehbar

Pyrtec 1000



Maße Flansch (X) für
Brenneranschluss
Art. Nr.: KPT-F1000



- Sekundärluftgebläse(II) und Primärluftgebläse Aussenrost(IV) wahlweise links oder rechts
- Primärluftgebläse Innenrost(III) immer gegenüber Einschubschnecke(VII)
- Abgasgebläse(VI) wahlweise hinten oder seitlich; am Abgasentstauber(V) stufenlos drehbar

Anschlüsse/Abmessungen:

Pyrttec [Art.-Nr.]	KPT-140-A	KPT-200-A	KPT-350-A	KPT-500-A	KPT-650-A	KPT-1000-A	
Anschlüsse							
1	Vorlauf	R 2" IG	DN65/PN6	DN80/PN6	DN100PN6	DN100PN6	DN125PN6
2	Rücklauf	R 2" IG	DN65/PN6	DN80/PN6	DN100PN6	DN100PN6	DN125PN6
3	Sicherheitstemperaturbegrenzer	R ½" IG	R ½" IG	R ½" IG	R ½" IG	R ½" IG	R ½" IG
4	Kesselfühler	R ½" IG	R ½" IG	R ½" IG	R ½" IG	R ½" IG	R ½" IG
5	Lambda-Sonde	F 2-Loch	F 2-Loch	F 2-Loch	F 2-Loch	F 2-Loch	F 2-Loch
6	Löschwasseranschluss	R ¾" AG	R ¾" AG	R ¾" AG	R ¾" AG	R ¾" AG	R ¾" AG
7a	Entleerungshahn Kessel	R1"	R1"	R1"	R1"	R 1" IG	2 x R 2" IG
7b	Entleerungshahn Türzarge	R½"IG	R½"IG	R½"IG	R½"IG	-	-
Abmessungen							
A	[mm]	1639	2139	2389	2539	2789	3406
B	[mm]	351	391	488	598	598	940
C	[mm]	800	800	800	800	800	800
D	[mm]	950	950	1110	1210	1210	1610
E	[mm]	1840	1827	2187	2424	2622	-
F	[mm]	1730	1730	2070	2290	2488	2855
G	[mm]	650	650	760	980	1178	1173
H	[mm]	1640	1640	1980	2200	2398	2760
J	[mm]	-	-	-	1980	2178	1609
K	[mm]	-	-	-	-	-	1902
L	[mm]	519	543	543	583	583	990
M	[mm]	334	352	401	401	401	515
N	[mm]	631	690	800	800	800	977
O	[mm] Durchmesser	200	250	300	350	350	400
P	[mm]	841	896	993	1073	1073	667
Q	[mm]	1149	1634	1884	2064	2314	2733
R	[mm]	891	891	1049	1049	1049	1548
S	[mm]	910	1370	1620	1870	2120	550
T	[mm]	439	479	479	479	479	2579
U	[mm]	2881	3421	3926	4186	4436	4948
W	[mm]	-	-	-	224	224	-
Y	[mm]	293	293	323	443	443	650
Z	[mm] 90 Behälter/800 Cont.	-	-	-	-	-	10487/1353
a	[mm](Lockreis)	170	170	200	200	200	300
b	[mm]	145	145	162	162	162	262
c	[mm]	4 x M8	4 x M8	4 x M10	4 x M10	4 x M10	6 x M12
Anbauteile, Türen, Deckel							
Ia	Putzdeckel (Feuermulde, Innenrost)						
Ib	Putzdeckel (Aussenrost)						
Ic	Putzdeckel (Entstauber)						
Id	Putzdeckel Kesselwärmetauscher bzw. Anschluss für Abgasentstauber(nur Pyrttec 1000)						
II	Sekundärluftgebläse						
III	Primärluftgebläse 1 (Innenrost)						
IV	Primärluftgebläse 2 (Ausbrandrost, Zusatzeinrichtung nach Bestellung, Montage links oder rechts)						
V	Abgasentstauber						
VI	Abgasgebläse						
VII	Einschubschnecke						
VIII	Aschentonnen						
IX	Transportöse						
X	Ölbrennerflansch (Zusatzeinrichtung nach Bestellung) Art. Nr.: [KPT-F]						
XI	Flansch für automatische Kesselentlastung(Zusatzeinrichtung nach Bestellung)						
XII	Kesseltüre						
XIII	Feuerraumtüre mit massivem Doppelgelenk						