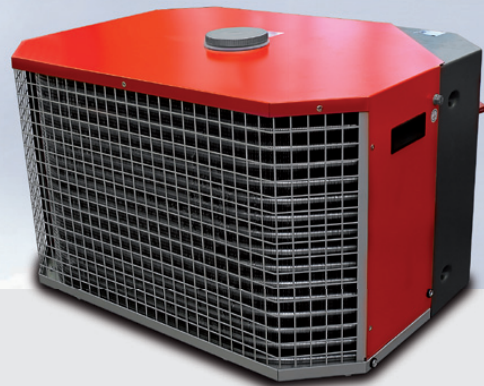


# KÜHLWASSER-RÜCKKÜHLER CHILLY 08/15/25/35/45

/ Qualitätsgewinn im Fertigungsprozess



/ Das Chilly 08-45 ermöglicht durch eine konstante Kühlwassertemperatur eine höhere Auslastung der Produktionsmittel und steigert die Reproduzierbarkeit in Schweißanwendungen.

## SERIENAUSSTATTUNG

- / Wasserstandsanzeige außen
- / Rohrschlangenverdampfer aus Edelstahl
- / Modernste Technologie mit wirtschaftlichen und geräuscharmen Verdichtern und Ventilatoren
- / Verflüssiger mit innenberippten Kupferrohren und Jalousie-Alulamellen
- / Temperaturregelung durch Digitalthermostat mit Temperaturhysterese +/- 1,0 K
- / Hochdruckbegrenzer im Kältekreislauf mit Expansionsventil
- / Schutzart mindestens IP 44
- / Alle Standardanlagen zulässig bis 42° C Umgebungstemperatur
- / Pufferbehälter aus Kunststoff
- / Tankentleerung über Wasserstandsanzeige
- / Digitalthermostat
- / Umweltfreundliches Kältemittel R 407 c
- / By-Pass für Pumpenschutz
- / Keine eisenhaltigen Bauteile im Wasserkreislauf
- / E-Set Strömungswächter (Chilly 08/15)
- / E-Set Schwimmerschalter für Signal Wassermangel (Chilly 08/15)
- / E-Set Sammelstörmeldung potentialfrei (Chilly 08/15)

## OPTIONEN UND ZUBEHÖR

- / Manometer im Vorlauf
- / Wasseranschlüsse 2 mal Vor- und Rücklauf
- / Sonderspannungen
- / Automatische Wassernacheinspeisung
- / By-Pass-Ventil
- / Rückschlagventil und Magnetventil
- / Fahrwagen (Chilly 08/15/25)
- / E-Set Wasseranschlüsse 2 x Vor- und Rücklauf
- / E-Set Strömungswächter (Chilly 25/35/45)
- / E-Set Schwimmerschalter für Signal Wassermangel (Chilly 25/35/45)
- / E-Set Sammelstörmeldung potentialfrei (Chilly 25/35/45)



/ Rückansicht



/ Geräuscharmer Ventilator



/ Vor- und Rücklauf



/ Digitalthermostat

## TECHNISCHE DATEN

	CHILLY 08 50-60 HZ	CHILLY 15 50-60 HZ	CHILLY 25 50 HZ	CHILLY 25 60 HZ	CHILLY 35 50 HZ	CHILLY 45 50 HZ	CHILLY 45 60 HZ
Netzspannung	230 V	230 V	230 V	230 V	230 V	230 V	230 V
Frequenz	50 - 60 Hz	50 - 60 Hz	50 Hz	50 Hz	50 Hz	50 Hz	50 Hz
Stromaufnahme	5,1 A	5,9 A	10 A	10 A	12,3 A	13,3 A	13,3 A
Leistungsaufnahme Verdichter	0,56 kW	0,83 kW	1,31 kW	1,31 kW	1,64 kW	2,08 kW	2,08 kW
Leistungsaufnahme gesamt	0,71 kW	1,11 kW	1,59 kW	1,59 kW	2,52 kW	2,98 kW	2,98 kW
Wassertankinhalt	18 l	18 l	18 l	18 l	30 l	30 l	30 l
Fördervolumen der Pumpe	2,3 l/min	4,3 l/min	7,2 l/min	7,2 l/min	10,0 l/min	12,9 l/min	12,9 l/min
Vordruck der Pumpe	2,2 bar	3,6 bar	2,9 bar	2,9 bar	2,6 bar	2,3 bar	2,3 bar
Wasseranschlüsse	3/8"	3/8"	3/8"	3/8"	3/8"	3/8"	3/8"
Schalldruckpegel (in 1 m)	62,2 dB(A)	63,8 dB(A)	64,8 dB(A)	64,8 dB(A)	71,7 dB(A)	69,8 dB(A)	69,8 dB(A)
Luftleistung	914 m³/h	1210 m³/h	1020 m³/h	1020 m³/h	2300 m³/h	2200 m³/h	2200 m³/h
Kältemittel	ökologisches Kältemittel R 407c	ökologisches Kältemittel R 407c	ökologisches Kältemittel R 407c	ökologisches Kältemittel R 407c	ökologisches Kältemittel R 407c	ökologisches Kältemittel R 407c	ökologisches Kältemittel R 407c
Abmessungen l/b/h	705x510x450 mm	705x510x450 mm	705x510x450 mm	705x510x450 mm	755x600x500 mm	755x600x500 mm	755x600x500 mm
Eigengewicht	49 kg	55 kg	65 kg	65 kg	81 kg	90 kg	90 kg

## KÜHLEISTUNGEN FÜR KÜHLWASSER-RÜCKKÜHLER

TEMPERATUR UMGEBUNGSLUFT	TEMPERATUR WASSER	CHILLY 08	CHILLY 15	CHILLY 25	CHILLY 35	CHILLY 45
32 °C	10 °C	530 W	920 W	2100 W	2740 W	3750 W
	15 °C	775 W	1290 W	2450 W	3565 W	4525 W
	20 °C	1025 W	1655 W	2810 W	4395 W	5480 W
37 °C	10 °C	345 W	675 W	1645 W	2240 W	3450 W
	15 °C	615 W	1050 W	2060 W	3080 W	4395 W
	20 °C	890 W	1425 W	2475 W	3920 W	5340 W
42 °C	10 °C	205 W	450 W	1390 W	1740 W	3045 W
	15 °C	480 W	765 W	1810 W	2580 W	3870 W
	20 °C	755 W	1085 W	2230 W	3420 W	4690 W

/ Batterieladesysteme / Schweißtechnik / Solarelektronik

### WIR HABEN DREI SPARTEN UND EINE LEIDENSCHAFT: GRENZEN VERSCHIEBEN.

/ Ob bei Batterieladesystemen, in der Schweißtechnik oder in der Solarelektronik - unser Anspruch ist klar definiert: Technologie- und Qualitätsführer sein. Mit rund 3.000 Mitarbeitern weltweit verschieben wir die Grenzen des Machbaren, unsere mehr als 850 aktiven Patente sind der Beweis dafür. Wo andere sich schrittweise entwickeln, machen wir Entwicklungssprünge. Schon immer. Weitere Informationen zu allen Fronius Produkten und unseren weltweiten Vertriebspartnern und Repräsentanten erhalten Sie unter [www.fronius.com](http://www.fronius.com)



v02 2012 DE

Fronius Schweiz AG  
Oberglatterstrasse 11  
8153 Rümlang  
Schweiz  
Telefon 0848 FRONIUS (3766487)  
Gratisfax 0800 FRONIUS (3766487)  
[sales.switzerland@fronius.com](mailto:sales.switzerland@fronius.com)  
[www.fronius.ch](http://www.fronius.ch)

Fronius Deutschland GmbH  
Am Stockgraben 3  
36119 Neuhof-Dorfborn bei Fulda  
Deutschland  
Telefon +49 6655 916 94-0  
Telefax +49 6655 916 94-30  
[sales.germany@fronius.com](mailto:sales.germany@fronius.com)  
[www.fronius.de](http://www.fronius.de)

Fronius International GmbH  
Vertrieb Österreich:  
Froniusplatz 1  
4600 Wels  
Österreich  
Telefon +43 7242 241-3100  
Telefax +43 7242 241-953490  
[sales.austria@fronius.com](mailto:sales.austria@fronius.com)  
[www.fronius.at](http://www.fronius.at)

Fronius International GmbH  
Froniusplatz 1  
4600 Wels  
Österreich  
Telefon +43 7242 241-0  
Telefax +43 7242 241-953940  
[sales@fronius.com](mailto:sales@fronius.com)  
[www.fronius.com](http://www.fronius.com)