

ART.-NR. : 132210

Dieses Modell der Baureihe KMT S NC ist eine moderne, sehr wertig verarbeitete Tafelschere mit hochwertigen Komponenten. Der kraftvolle motorische Antrieb bietet eine hohe Schneidleistung von bis zu vier Blechstärken. Die sehr stabile Konstruktion mit kulissengeführtem Messerbalken und kleinem Schnittwinkel von 1,3 Grad ermöglicht zudem Schnitte mit geringen Verwindungen im Werkstück. Der Schnittspalt ist manuell einstellbar, während die Schnittlänge über die NC-Steuerung positioniert wird. Einfache Bedienung und schnelle Anpassung reduzieren Nebenzeiten in der Fertigung.

- Vollverschweißte Stahlkonstruktion
- NC-Hinteranschlagsteuerung für einfache Programmierung
- Automatischer, halbautomatischer und manueller Betrieb
- Schneidmesser sind mehrseitig verwendbar
- Schnittspalt manuell justierbar



TECHNISCHE DATEN

ARBEITSBEREICH

Arbeitslänge	2050 mm
Schnittwinkel	1.3 Grad
Arbeitstischhöhe	810 mm
Arbeitstischtiefe	455 mm
Anzahl der Auflegearme	3 Stück
Auflegearme	940 mm
Hübe pro Minute	29 H/min

HINTERANSCHLAG

Hinteranschlagtiefe	750 mm
---------------------	--------

SCHNEIDLEISTUNGEN

Blechstärke (max.) – 450	0.1 mm - 4 mm
N/mm ²	
Blechstärke (max.) – 700	2 mm
N/mm ²	

ANTRIEBSLEISTUNGEN

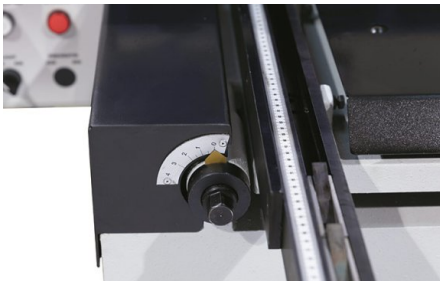
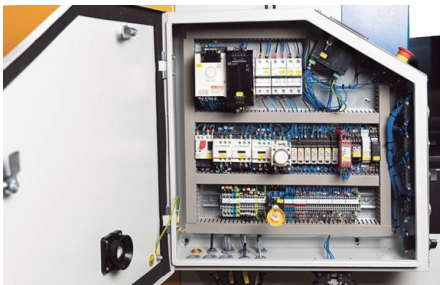
Motorleistung	7.5 kW
Hauptantrieb	

MASSE UND GEWICHTE

Abmessungen (L x B x H)	2.7 m x 2.15 m x 1.45 m
Gewicht	3000 kg



Die im Tisch eingelassenen Materialauflagekugeln erleichtern das Werkstückhandling



PRODUKTDDETAILS

Maschinengestell und Antriebssystem

- Das Maschinengestell ist eine sehr stabile vollverschweißte Stahlkonstruktion
- Die oberen Schneidmesser sind zweiseitig verwendbar und die unteren verfügen über 4 Schneiden
- Ein stabiler durchgängiger Niederhalter fixiert die Blechtafel dicht vor der Schnittlinie
- Der für die Bearbeitung jeweils optimale Schnittpalt kann manuell justiert werden

Materialauflage

- Der stabile seitliche Winkelanschlag erleichtert die präzise Ausrichtung der Blechtafel zur Schnittlinie
- Robuste Auflagearme geben auch großen Blechtafeln sicheren Halt
- Die im Tisch eingelassenen Materialauflagekugeln erleichtern das Werkstückhandling

Ergonomie

- Mit dem mobilen Fußschalter ist der Bediener flexibel und hat beide Hände frei für sein Werkstück
- Für eine gute Sicht auf die Schnittlinie kann der Eingriffschutz auch geklappt werden
- Die helle LED-Schnittlinienbeleuchtung wirft einen deutlich sichtbaren Schatten auf die Anrisslinie

Hinteranschlag

- Der motorische Hinteranschlag positioniert präzise im automatischem, halbautomatischem und manuellem Betrieb
- Die NC-Hinteranschlagsteuerung zeichnet sich durch einfache und schnelle Programmierung aus
- Der gut zugängliche Arbeitsbereich des Hinteranschlags ist über einen Lichtvorhang gesichert
- Optional kann die Maschine zudem mit einem NC-Hinteranschlag bis 1000 mm Länge oder einer Blechhochhaltevorrichtung ausgestattet werden

SERIENAUSSTATTUNG

Hinteranschlagsteuerung BRL 401.2 NC
 Motorischer Hinteranschlag 750 mm
 Manuelle Schnittpaltverstellung
 Fußpedal mit Not-Aus-Schalter
 Schnittlinienbeleuchtung
 Lichtvorhang
 Seitenanschlag
 Auflagearme mit T-Nuten und Kippanschlag
 Tisch mit Materialauflagekugeln
 Obermesser mit 2 Schneiden / Untermesser mit 4 Schneiden
 Fingerschutzabdeckung
 Betriebsanleitung

OPTIONEN

- motorischer Hinteranschlag 1000 mm (BRL 401.2 NC), Art.-Nr. : 256816
- Einstellbarer Winkelanschlag 0-180°, Art.-Nr. : 253666
- Pneumatische Blechhochhaltevorrichtung, Art.-Nr. : 253667



KNUTH auf YouTube

Informationen auf den Punkt

Auf unserem YouTube-Kanal finden Sie Videos für nahezu alle Maschinen aus unserem Programm. Wir zeigen die Maschinen aus aktuellen Lieferungen und Sie erhalten einen Eindruck von der Handhabung, der Verarbeitungsqualität und von der Bearbeitungsperformance.

**Interessieren Sie sich für eine Maschine, für die Sie kein aktuelles Video finden?
Kontaktieren Sie uns gerne!**