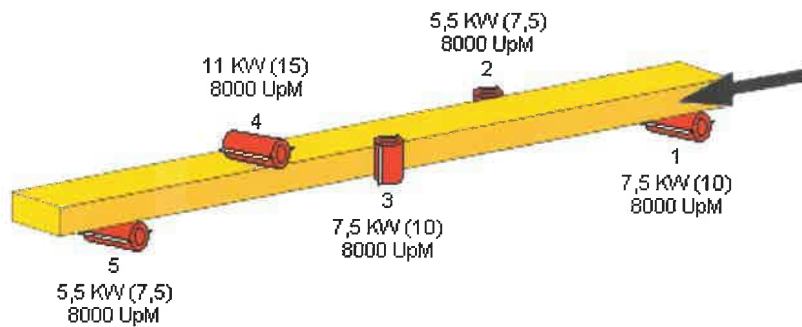


Technische Beschreibung

Hobel - und Kehlautomat Weinig Powermat 500.

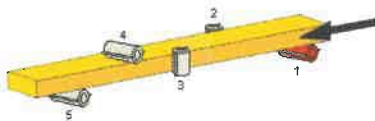


Werkzeuganordnung Nr. 017

Technische Daten

Arbeitsbreite (bei Werkzeugflugkreis 93 - 125 mm)	20 - 230 mm
Arbeitshöhe (bei Werkzeugflugkreis 93 - 125 mm)	8 - 120 mm

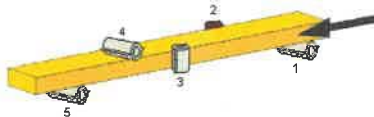
1. Werkzeugaufnahme



Erste untere Werkzeugaufnahme

9134833 Motor mit Bremse	7,5 KW (10 PS)
2161114* Durchmesser	40 mm
82454* Drehzahl inkl. Hochleistungs-Kugellager	8000 UpM
478824* Werkzeugflugkreis In Verbindung mit PowerLock Werkzeugflugkreis Falzfräser	125 - 180 mm 93 - 180 mm 130 - 160 mm
125156* Verstellweg axial	17 mm
237792* Falzeinrichtung, inkl. Falzfräser.	
384274* MarathonCoating für Tischeinlage vor 1. unterer Werkzeugaufnahme	

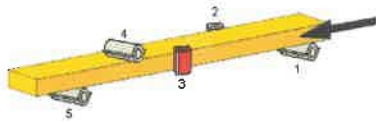
2. Werkzeugaufnahme



Erste rechte Werkzeugaufnahme

140462 Motor mit Bremse	5,5 KW (7,5 PS)
2161114* Durchmesser	40 mm
82454* Drehzahl inkl. Hochleistungs-Kugellager	8000 UpM
67214* Werkzeugflugkreis	93 - 200 mm
2153014* Maximale Kehltiefe	35 mm
230150* Verstellweg axial für Spindel Verstellweg axial für PowerLock	80 mm 55 mm
30278* Verstellweg radial Min. Werkzeugdurchmesser auf Anschlagenebene Max. Werkzeugdurchmesser hinter Anschlagenebene	93 mm 200 mm

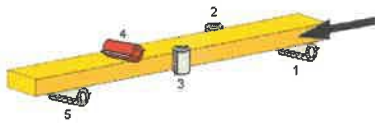
3. Werkzeugaufnahme



Erste linke Werkzeugaufnahme

9134833 Motor mit Bremse	7,5 KW (10 PS)
2161114* Durchmesser	40 mm
82454* Drehzahl inkl. Hochleistungs-Kugellager	8000 UpM
67215* Werkzeugflugkreis Werkzeugflugkreis für Geradmesserköpfe max.	93 - 200 mm 163 mm
2153014* Maximale Kehltiefe	35 mm
230150* Verstellweg axial für Spindel Verstellweg axial für PowerLock	80 mm 55 mm
217311* Druckschuh vor linker Werkzeugaufnahme, incl. 2 seitlichen Druckrollen, gefedert	

4. Werkzeugaufnahme



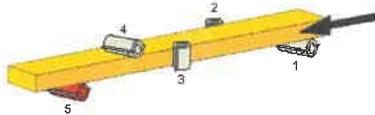
Erste obere Werkzeugaufnahme

4084852 Motor mit Bremse	11 KW (15 PS)
2161114* Durchmesser	40 mm
82454* Drehzahl inkl. Hochleistungs-Kugellager	8000 UpM
67215* Werkzeugflugkreis Werkzeugflugkreis für Geradmesserköpfe max.	93 - 200 mm 163 mm
2153014* Maximale Kehltiefe	35 mm

30269*
Verstellweg axial 40 mm

67218
Geteilter Druckschuh vor oberer Werkzeugaufnahme, auf
Werkzeugflugkreis einstellbar und wegschwenkend vom Werkzeug,
gefedert.

5. Werkzeugaufnahme



Zweite untere Werkzeugaufnahme

140462
Motor mit Bremse 5,5 KW (7,5 PS)

2161114*
Durchmesser 40 mm

82454*
Drehzahl 8000 UpM
inkl. Hochleistungs-Kugellager

4145159*
Werkzeugflugkreis 93 - 225 mm

3073844*
Maximale Kehltiefe 15 mm

30269*
Verstellweg axial 40 mm

67224*
Verstellweg radial
Min. Werkzeugdurchmesser zur Tischebene 93 mm
Max. Werkzeugdurchmesser 6 mm unter Tischebene 225 mm

Werkzeugaufnahmen allgemein

229810*
Alle Werkzeugaufnahmen mit hoher Rundlaufgenauigkeit.
Schmierstellen für die axiale Werkzeugaufnahmebewegung.

7133446
5 Schnellspann-Spindelmutter

Vorschubsystem

67227
Frequenz geregelter Vorschub,
stufenlos regelbar mit Bremse 4 KW (5,5 PS) 5 - 30 m/min.

1155635*
Einzugswalze vor 1. unterem Werkzeug
pneumatisch 'hoch-tief' gesteuert

517232*
Durofer-Spitzzahnwalzen
mit Tiefenbegrenzer und selbstreinigend

30236*
Verstellweg der Vorschubwalzen gegenüber linker
Werkzeugaufnahme, axial 35 mm

7083529
Verkürzter Walzenabstand gegenüber den rechten Werkzeugen

Maschinenelektrik

11703*
Betriebsspannung 400 Volt
(Spannungsbereich 380 - 420 Volt), 50 Hertz

522176*
Elektrische Ausführung nach DIN VDE 0113, elektrische
Ausrüstung von Industriemaschinen EN60204, IEC-204-1. Weitere
Elektrovorschriften sind nicht berücksichtigt.
Vor Betreiben frequenzgesteuerter Geräte oder Anlagen, muss
vom Auftraggeber, in feuergefährdeten Betriebsstätten, nach
DIN/VDE 0100-482 ein allstromsensitiver FI-Schutzschalter
eingebaut werden.

Maschinenständer, Tische und Anschläge

7112657
Abrichttisch 2,5 m lang (inkl. Fügelineal)

518747
Nutenführung für kurze oder schwierig zu führende Werkstücke,
beschichtet mit Marathon PowerCoating. Tischplatten nicht
demontierbar. Inkl. Einlegeleiste zum Transport von schmalen
Werkstücken auf der Nutenführung
(min. Arbeitsbreite 25 mm, Spanabnahme bei erster unterer
Werkzeugaufnahme max. 7 mm)

472390
Manuelle Gleitmittelpumpe zur Entharzung der Nutenführung, inkl.
5 Liter Gleitmittel.

229816
Eine angetriebene Rolle im Auslauftisch, 210 mm breit
bzw. vor Universalwerkzeugaufnahme (falls vorhanden), gehärtet

Druckelemente und Führungen

2150557*
Andruckrollen von oben, gefedert

Maschinenbedienung

229782*

Memory - Funktion

Zum Speichern der Einstellwerte von Profilen.

Werkzeugaufnahmeachsen und Druckelemente vor und nach der oberen Werkzeugaufnahme mit elektronischen Doppel - Anzeigen.

Funktion:

- Speichern der Einstellwerte des gefertigten Profils per Knopfdruck unter einer Profilnummer
- Bei erneuter Wahl der Profilnummer zeigen die elektronischen Doppel - Anzeigen die Einstellwerte an
- Durch manuelles Verstellen der Werkzeugaufnahmen und der Druckelemente werden die Anzeigen in Übereinstimmung gebracht
- 99 Speicherplätze

256347

Grundausrüstung für den Einbau der CNC - gesteuerten Verstellung und Positionierung.

272524

- 2 Radiale CNC - gesteuerte Verstellung und Positionierung der Werkzeugaufnahmen in Verbindung mit der Memory Funktion oder PowerCom. Für Werkzeugaufnahme Nr. 3;4

256409

CNC - gesteuerte Verstellung und Positionierung des Vorschubs hoch/tief in Verbindung mit der Memory-Funktion oder PowerCom.

71445

Zentrale Position von Schmierstellen an der Maschinenvorderseite

Sicherheit und Schallschutz

5104407*

Sicherheits - Vollverkleidung

72198*

Leicht hochklappbare Sicherheitshaube mit Fenster deckt den gesamten Arbeitsbereich ab und schützt vor mechanischen Gefahren.

Bei Anheben der Sicherheitshaube werden Werkzeugaufnahmen und Vorschub automatisch ausgeschaltet.

Bei CE - Ausführung ist das Öffnen der Sicherheitshaube während des Automatikbetriebes nicht möglich.

145957

Elektromagnetische Verriegelung der Sicherheitshaube (erst nach Stillstand der Werkzeuge, ca. 15 Sekunden, kann die Haube geöffnet werden)

4081931

Die Maschine wird mit CE-Zeichen und der dazugehörigen EG-Konformitätserklärung geliefert.

82904

Eine Innenleuchte in der Sicherheitshaube