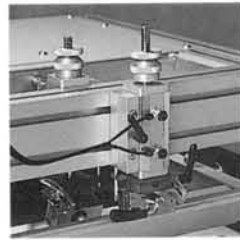
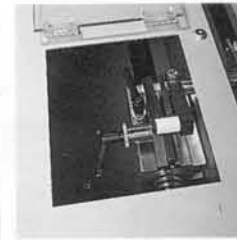


### Sicherheit

Das patentierte Sicherheitssystem der THIEME 500 H setzt Maßstäbe für Winkelöffnungsmaschinen. Nicht nur der Sicherheitsstandard wurde durch das System angehoben, auch die Zugänglichkeit und der Bedienkomfort heben die THIEME 500 H von der Masse ab.

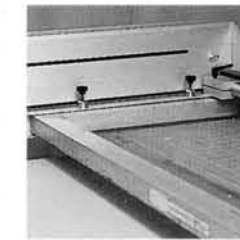


**Pat. THIEME-Rakelwerk**  
Mit pneumatischer Rakelumschaltung von Druck- auf Flutrakel und umgekehrt, mit pneumatischer, lageunabhängiger Rakeldrucksteuerung, mit Rakelschnellspannsystem und Rakelwerkdiagonalstellung. Das Rakelwerk mit kürzesten Rüstzeiten und optimaler Anpassung.



### Sieblifteinrichtung

Siebliftheöhe stufenlos einstellbar; Sieblifteinsatzpunkt stufenlos einstellbar (minimaler Siebverzug angepaßt an die jeweilige Druckaufgabe); horizontale Sieblage während des Flutens; für absolut gleichmäßigen Farbauftrag.



### Siebeinschub

Siebwechsel auf einfachste Art durch die Schubfachaufnahme von vorn.

### Tischfeineinstellung

Präzisionsgewindespindeln für die Feinjustierung in 3 Achsen mit gut lesbaren Skalierungen.



### Integriertes Ablage-transportband

Durch das integrierte Ablage-transportband ist der Auszugsweg des Greifers optimal kurz, um eine hohe Produktionsgeschwindigkeit bei ruhigem Maschinenlauf zu gewährleisten.

### Automatischer Bogenab- leger

Durch den automatischen Bogenableger kann die THIEME 500 H direkt an einen Durchlauf Trockner angeschlossen werden. Eine Greiferstange mit einzeln zu- und abschaltbaren Vakuumsaugern übernimmt den bedruckten Bogen vom Drucktisch und legt ihn auf ein in der Maschine eingebautes Transportband ab. Dieses führt den Bogen dem nachfolgenden Trockner zu.

Der Weg der Greiferstange ist einstellbar, so daß unterschiedliche Formattiefen zwischen Vollformat und 200 mm Formattiefe vom Drucktisch abgenommen werden können. Die Bogenanlage bleibt auf der Bedienseite. Die Transportgeschwindigkeit des Greifers ist vom Bedienpult aus stufenlos regelbar, um unterschiedlich schwere Druckmaterialien schonend aus der Maschine zu entnehmen und dem Ablage-transportband zuzuführen.



### Drucktischhöhen- verstellung

Das zentrale Handrad ermöglicht die schnelle Anpassung an Druckgut-höhe und gewünschte Siebdruckformdistanz.



### Rakeldruckeinstellung

Die Feinverstellung des Rakeldruckes bedeutet erheblich verminderte Einrichtzeiten, reproduzierbare Ergebnisse und automatische Parallelität der Druckrakel.

### Bedienpult

Übersichtlich angeordnete Bedienelemente ermöglichen die einfache Bedienung. Druck- und Flutrakelgeschwindigkeit sind unabhängig voneinander über Potentiometer regelbar.

### Schalttschrank

Vorn an der Maschine plaziert, dadurch immer freier Zugang für eventuelle Servicearbeiten.



### Putzstellung

Während der Produktion wird mit kleinem Öffnungswinkel des Oberwerks gearbeitet. Das bedeutet ruhigen Maschinenlauf, verminderte Luftbewegung und weniger Farbverlauf. Zum bequemen Siebreinigen von unten wird das Oberwerk per Knopfdruck mit großem Öffnungswinkel weiter geöffnet.

### Blow-Back-Einrichtung

Die Blow-Back-Einrichtung erleichtert das Anlegen und Abnehmen von schwereren Materialien durch ein Luftpolster zwischen Drucktisch und Druckbogen. Insbesondere beim Betrieb mit dem automatischen Ableger ist diese Einrichtung für den schonenden Materialtransport von großem Nutzen.

Im Drucktisch ist ein separates Gebläse eingebaut, das unabhängig vom eigentlichen Vakuumgebläse arbeitet. Die Stärke der Blasluft kann feinfühlig am Bedienpult geregelt werden. Schneller Aufbau des Luftpolsters und stufenlose Anpassung der Stärke für unterschiedlich schwere Materialien zeichnen die Blow-Back-Einrichtung aus.

### Die 3/4-automatische Siebdruckmaschine, die ganze Arbeit leistet.

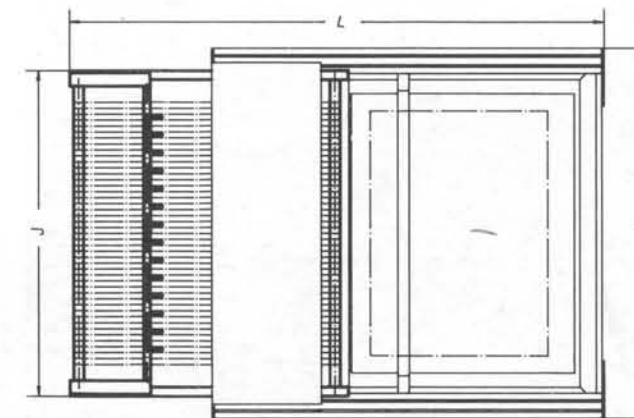
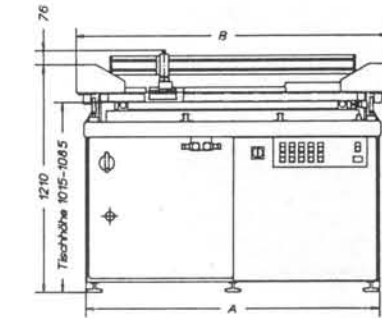
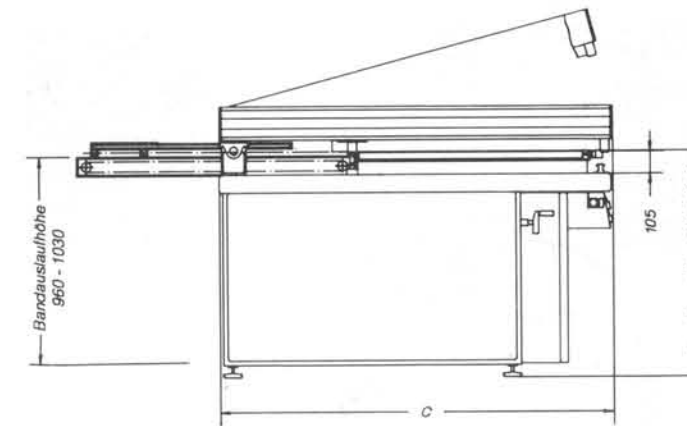
Mit winkelöffnendem Oberwerk und automatischem Bogenausleger bedruckt sie die unterschiedlichsten Bedruckstoffe in verschiedenen Formaten und Dicken bei ganz kleinen bis großen Auflagenhöhen rationell.

Die THIEME 500 H bietet kürzeste Rüst- und Einrichtzeiten und optimale Druckergebnisse durch den Einsatz von technischen Baugruppen, die für die industrielle Fertigung entwickelt und erprobt wurden.



Die THIEME 500 H wird in 3 Formaten geliefert:  
 THIEME 510 H Druckformat 55 x 75 cm  
 THIEME 520 H Druckformat 75 x 105 cm  
 THIEME 530 H Druckformat 100 x 140 cm

Die Standardausstattung der THIEME 500 H läßt nahezu keine Wünsche offen, die Bedienung ist einfach und sicher, die Qualität garantiert Präzision und Langlebigkeit.



Typ	510 H	520 H	530 H
A	1257	1557	1907
B	1390	1690	2040
C	1130	1330	1580
L	2000	2400	2900
J	1270	1570	1920

Maschinentyp		510 H	520 H	530 H
Druckformat	mm	550 x 750	750 x 1050	1000 x 1400
Siebrahmenformat max.	mm	1000 x 1100	1200 x 1400	1450 x 1750
Siebrahmenhöhe max.	mm	40	40	40
Vakuumbereich	mm	600 x 800	800 x 1000	1050 x 1450
Drucktischgröße	mm	800 x 950	1000 x 1250	1250 x 1600
Drucktischhöhenverstellung	mm	0 - 40	0 - 40	0 - 40
Rakelweg max.	mm	680	880	1130
Rakellänge max.	mm	900	1200	1550
Rakelgeschwindigkeit	m/sec.	0,1 - 1,0	0,1 - 1,0	0,1 - 1,0
Maschinenaußenmaße L x B x H	mm	2000 x 1390 x 1365	2400 x 1690 - 1365	2900 x 2040 x 1365
Gewicht	kg	700	760	850
Bodenstandmaße B x T	mm	1257 x 1130	1557 x 1330	1907 x 1580
Arbeitshöhe (Drucktisch)	mm	1015 - 1085	1015 - 1085	1015 - 1085
Drucktischverstellung 3 Achsen	mm	± 10	± 10	± 10
Nennleistung	kW	1,62	1,62	1,62
Nennspannung	V	230 / 400	230 / 400	230 / 400
Nennstrom	A	6,5 / 4,2	6,5 - 4,2	6,5 x 4,2
Druckluftverbrauch	L/min.	83	83	83
Betriebsdruck	bar	5	5	5
Geräuschpegel	dB(A)	70	70	70
Minimale Formatlänge	mm	200	200	200
Ausziehgeschwindigkeit	m/sec.	0,3 - 2,0	0,3 - 2,0	0,3 - 2,0
Bandgeschwindigkeit	m/sec.	0,3 - 1,0	0,3 - 1,0	0,3 - 1,0

Technische Angaben unverbindlich und Änderungen vorbehalten.