

# Painting line for Motors in LoP2

# Lackieranlage für Motoren

## Overview



- Grundfläche der Anlage: ca. 26m x 9m
- 118 Skids
- Um mehr Details und die Lackierung Ihrer Produkte zu erfahren, rufen Sie uns an.
- Taktzeit und Durchlaufzeit hängen von der Prozesszeit beim Lackieren und beim Trocknen ab.

Be- und Entladen



Lackieren mit Roboter

Hersteller b+m surface systems GmbH ,

- <https://www.bm-systems.com/de/>
- Neupreis ca. 3,5 Mio Euro
- Baujahr 2018
- Die Linie läuft im 2-Schichtbetrieb störungsfrei und ist in gutem Zustand.
- Wartungen erfolgen durch den Hersteller

# Painting line for electrical motors

## Überblick



- Size of paint line ca. 26m x 9 m
- Height estimated 6 m ( based on picture above)
- 118 Skids / Transport belt positions)
- For more details, write or call us

Handling area



Supplier : b+m surface systems GmbH ,

- <https://www.bm-systems.com/de/>

Purchase price ca. 3,5 Mio Euro

Year of built : 2018

- Paint line is running in 2 shift with out failures and is in good condition
- Maintenance done regularly by supplier

Paint shop with Robot

# Lackieranlage für Motoren in LoP2

## Components of painting line

The painting line consists of :

- In- and output area for manual handling of parts reg. a Transport belt.
- Automatic Paint shop chamber
  - 1 Robot serie T2 with hollow wrist, with automatic paint pistol LZ-2013
  - Cap cleaner APRA12 for automatic spray paint pistols
  - Aircleaner with circulation air and Dry separator
- Manual paintshop chamber
  - Devices to support manual paint and glue application pistols.
  - This shop is used for tryouts, paint rework, sample built etc.
- Fresh air supply
- Exhaust air area incl. air re-circulator
- Cold dryer with 40°C circulation air
- Cold dryer with 20°C circulation air
- Dehumidifyer
- Unit for reverse osmosis and decarbonising of water
- Paint supply room
- Transport system ( 1 circle) , on ground
- Electrical cabinets, Controls, Displays, Robot controls

# Lackieranlage für Motoren in LoP2

## Bestandteile der Anlage

**Die Lackieranlage besteht im Wesentlichen aus:**

- **Auf- und Abgabebereich mit einem kontinuierlichen Bodenkreisförderer**
- **Automatische Roboterlackierkabine mit Trockenabscheidesystem inkl. Umluftaggregat**
  - **Lackierroboter Serie T2 mit Hollow Wrist**
  - **Die Hochleistungs-Automatikpistole LZ-2013**
  - **b+m cap cleaner APRA 12 für Automatiklackierpistolen**
- **Manuelle Handlackierkabine mit Trockenabscheidesystem**
  - **Pistolenabzugsvorrichtungen für manuelle Lackier- und Kleberauftragungspistolen**
- **Frischluftaggregat**
- **Abdunstzone inkl. Umluftaggregat**
- **Kältetrockner 1 – 40°C Umlufttemperatur**
- **Kältetrockner 2 – 20°C Umlufttemperatur**
- **Entfeuchtungsmaschine**
- **Umkehrosmoseanlage und Enthärtung**
- **Farbversorgungsraum**
- **Boden-Kreisfördertechnik**
- **Elektroschaltanlagen, Steuerung und Visualisierung**

# Lackieranlage für Motoren in LoP2

## Lackieranlage Bj 2019



Manuelles Lackieren  
Manual painting

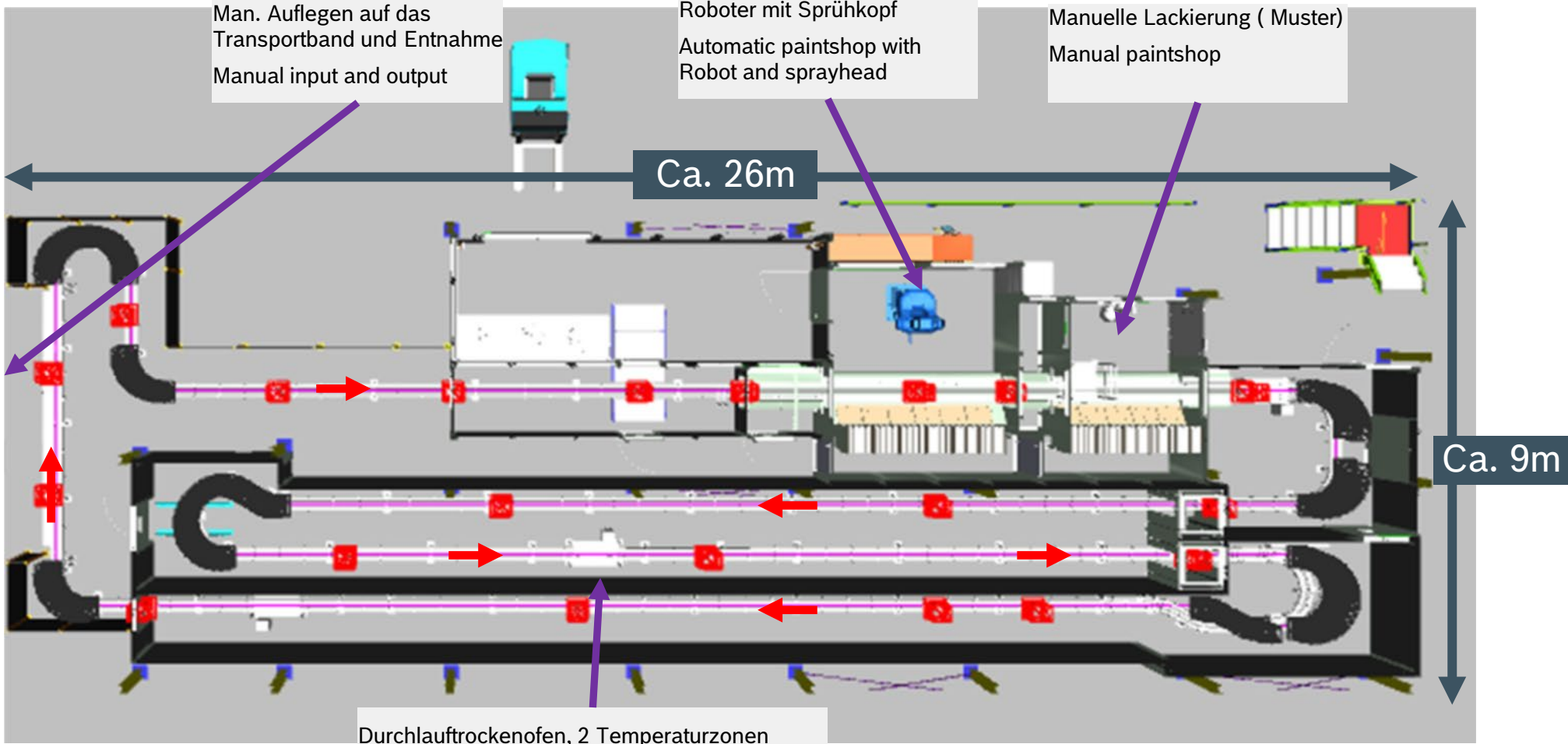
Lackieren mit Roboter  
Painting with Robot

Man. Auflegen auf das Transportband und Entnahme  
Manual Handling reg. Transport conveyor

Ofenausgang  
Exit of Oven

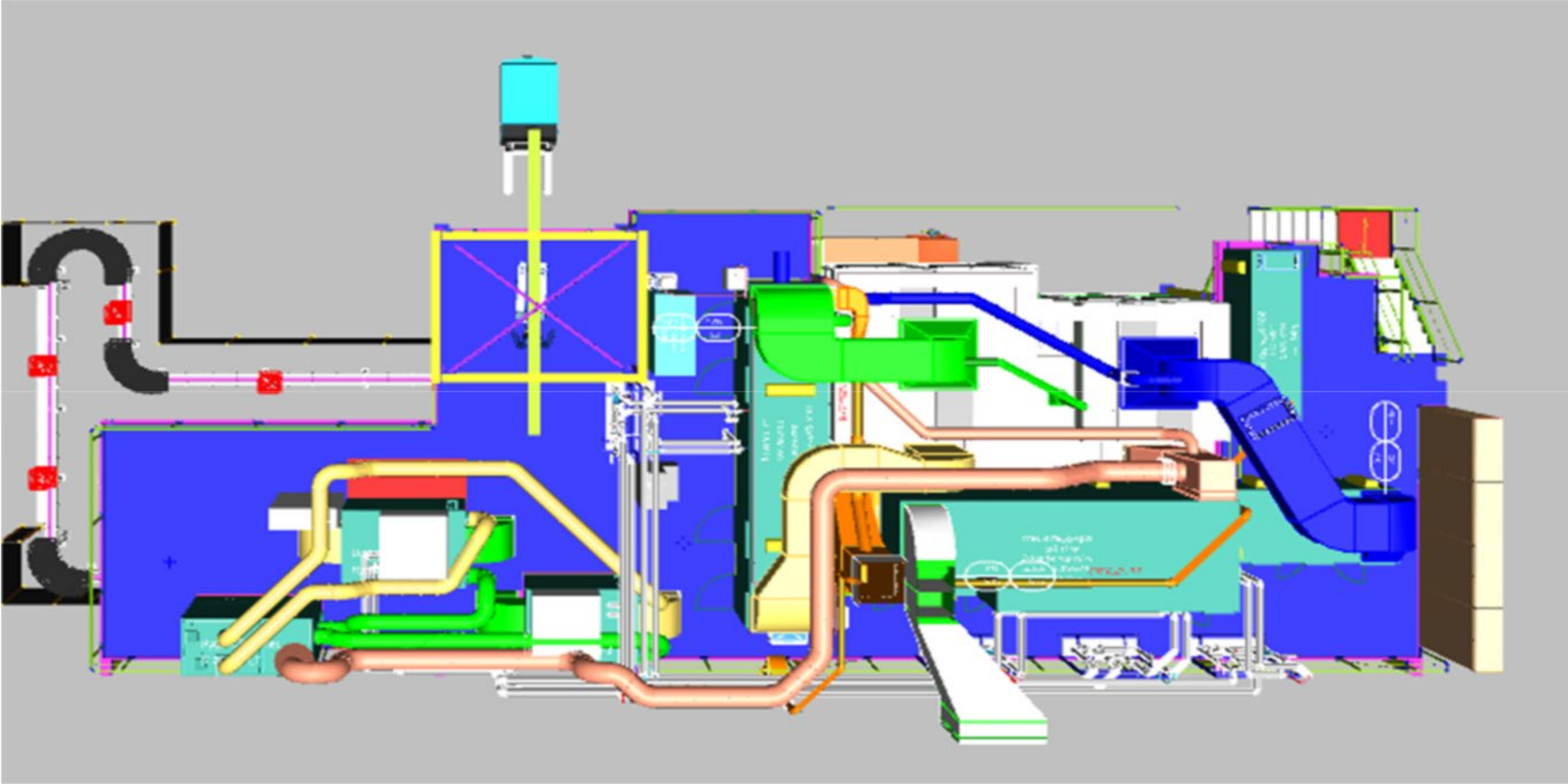
# Lackieranlage für Motoren in LoP2

## Ebene 0 / ground level



# Lackieranlage für Motoren in LoP2

## Ebene1 / upper floor



# Lackieranlage für Motoren in LoP2

## Komponenten / components

Adsorptionstrockner  
Adsorbtion dryer



Carel Dampfbefeuchter  
Steam humidifier



Zwei- und Dreistufige Filterboxen  
2- and 3-stage Filterboxes



# Lackieranlage für Motoren in LoP2

## Komponenten / components

Hygrex Lufttrockner  
Kompressortechnik

Hygrex Airdryer ( compressor)

Jung Spezial-Beleuchtung  
Jung – special illumination



# Lackieranlage für Motoren in LoP2

## Komponenten Lackierroboter B+M / components reg. paint robot

### Roboter

auch o. Externe Ansteuerung  
verwendbar



### Rob-Schrank

mit Teach-Pandat  
Robot cabinet with teach-panel



### Lackierpistole

Paint pistol  
Devilbliss AGMD



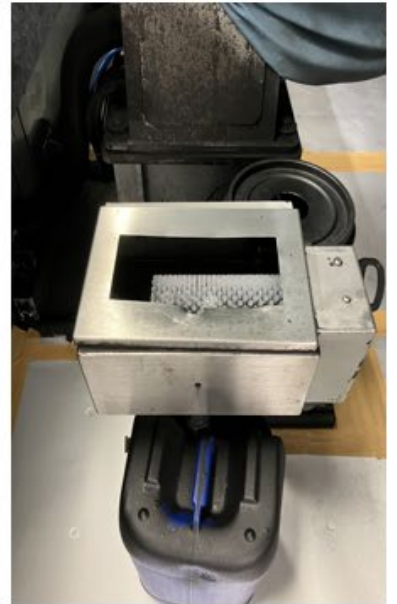
### Lackierdosierpumpe

Paint dosage pump  
Visco Tec



### Cap-Clean Becken

Cap clean basin



# Lackieranlage für Motoren in LoP2

## Komponenten Lackvorbereitung und Reinigung

### Components for paint preparation and cleaning



# Lackieranlage für Motoren in LoP2

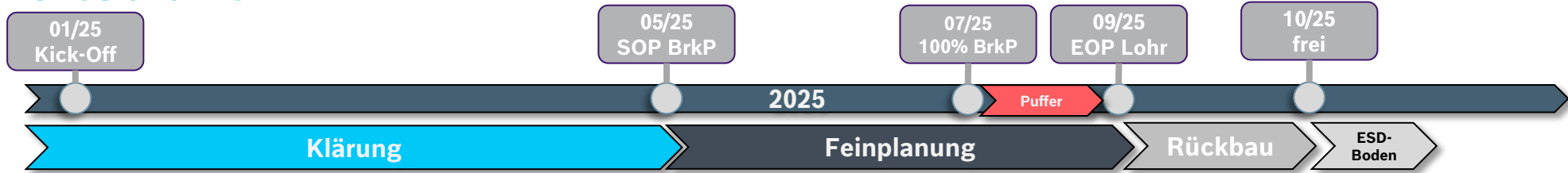
## Komponenten Osmoseanlage

### Components Osmosis unit



# Lackieranlage für Motoren in LoP2

## Zeitstrahl



01/25 - 06/25 – Abklären der Anlage, Käufersuche,

05/25 - 09/25 – Puffer – Feinplanung für den Rückbau durch den Käufer

Terminänderung :

09/25 – Mitte 01/26 – Rückbau – Besenrein – je eher umso besser

: Mitte 01/26 - Fläche spätestens frei

01/25 - 06/25 – Clarification of Paint line, Search for Buyer, decision

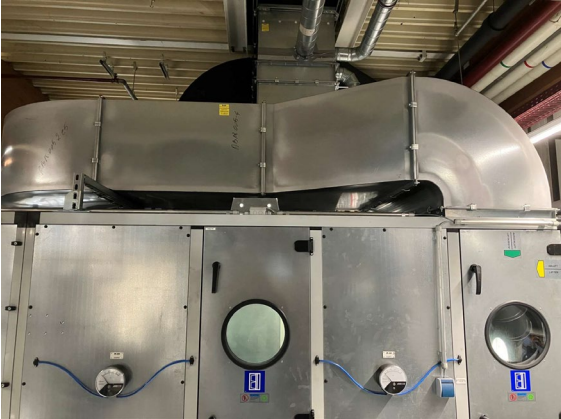
05/25 - 09/25 – time buffer – Detailed planing for Dismanteling by buyer

New dates :

09/25 – mid 01/26 – Dismanteling, removing, preparation for next machine – the ealier, the better

Mid 01/26 – Area free latest, ready for next machine

# Dachaufbau / Roof



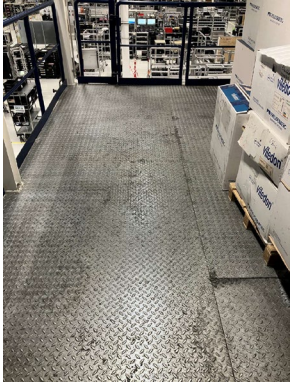
# Dachaufbau / Roof



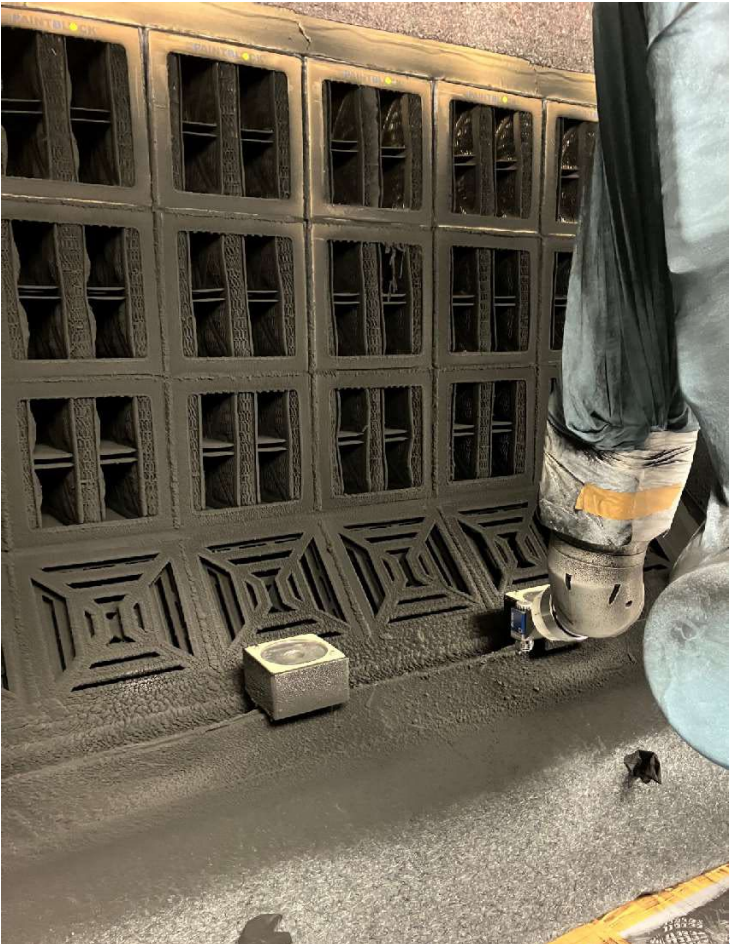
# Oven / Oven



# External Fotos



# Lackierkammer / Paintshop



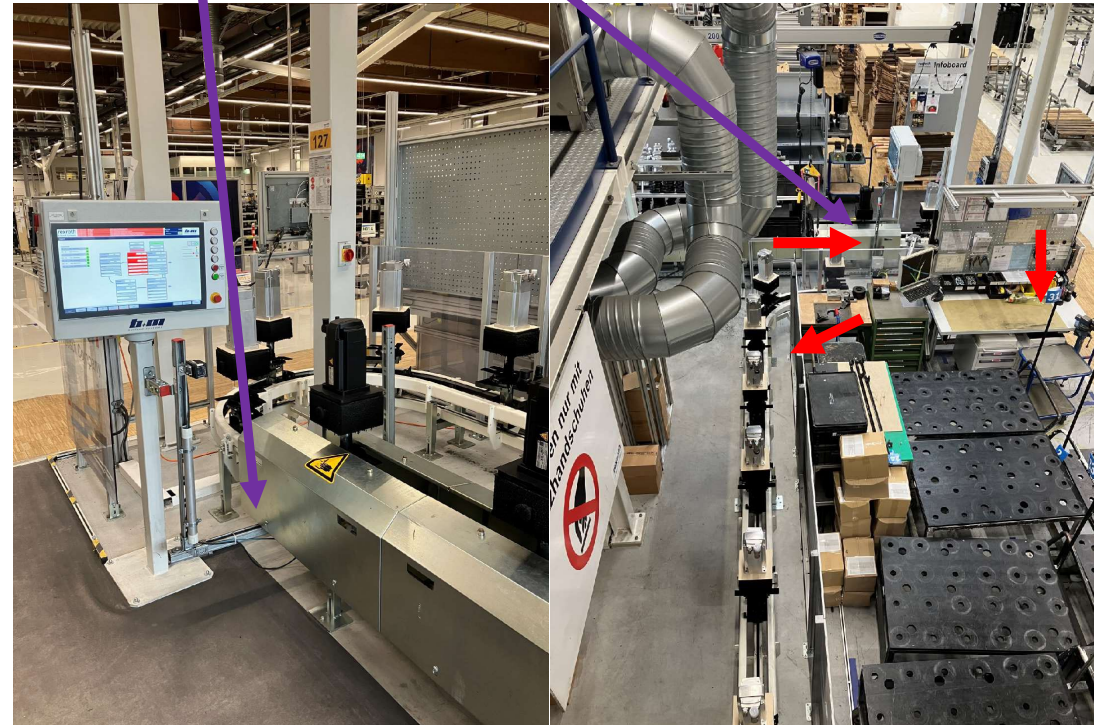
chtsanmeldungen.

# Aggregate



# Be- Und Entladebereich / Loading and unloading

Be- und Entladen  
Loading and unloading



# Transportband / Transport conveyour

Eingang zum Lackieren

Entry to Paintshop



# Durchlaufofen/ Oven

2-Band-Bereich

2-lane-section



1-Band-Bereich

1-lane-section

