

Hydraulische Einpressmaschine 10 Tonnen Presskraft, 650 mm Ausladung

Die Maschine ist mit einer Touch-Screen-Steuerung ausgerüstet, die das Speichern von bis zu 1.000 Artikeldaten und 100 Programmen ermöglicht. Die gespeicherten Parameter, inklusive Einpressdruck und Verweilzeit werden automatisch aufgerufen und eingestellt.



Technische Daten:

Abmaße (LxBxH)	1560x1100 x2200mm
Gewicht	1180 KG
C-Bügel Öffnung	650 mm
C-Bügel Höhe	450 mm
Zylinderhub	200 mm
Geschwindigkeit	1200Zyklen/h
Presskraft	2-96 KN
Wiederholgenauigkeit	+/- 1%
Strom / Leistung	400V / 3,5KW

Optionen:

- elektronisches WZ-Kreuz
- automatische Zuführung
- Kraft- /Weg- Messung und Aufzeichnung
- Längenmessung der Einpresselemente
- USB Anschluss für Peripherie-Geräte
- Speichererweiterung
- Integration von Roboter-/Handling-Systemen



Die Miller Pressen GmbH hat sich auf die Entwicklung von Einpressmaschinen für die Installation von Clinch Einpresselementen spezialisiert.

Unser Produktspektrum reicht von der kostengünstigen Standard-Maschine mit manueller Einstellung für einfache Anforderungen bis hin zu leistungsfähigen Einpressmaschinen mit automatischer Teilezuführung, Touch Screen Steuerung und Werkzeugwechselsystemen mit automatischem Parameterruf von bis zu 100 verschiedenen Datensätzen.

Die Konstruktion und Montage der Miller Einpressmaschinen erfolgt bei uns im Haus. Dabei achten wir auf einen hohen Sicherheits- und Qualitäts-Standard.

Sonderkonstruktionen mit Handling Systemen, Roboteranbindung oder mehrere Zuführungen mit WZ-Wechsler auf Anfrage.

Alle Vorteile auf einen Blick:

- MADE IN GERMANY die Steuerung, Programmierung und Sicherheits-Komponenten kommen aus Deutschland und werden in Bayern montiert.
- Garantierte, dauerhafte Zuverlässigkeit durch den Einsatz hochwertiger Komponenten
- Einfache Handhabung und kurze Umrüstzeit
- Geringer Wartungs- und Servicebedarf
- Aufgrund der Vielzahl von Anwendungsmöglichkeiten sehr flexibel
- Automatisches Zuführsystem, elektronisches Werkzeugkreuz usw. Optional erhältlich
- Energiesparendes, solides Design mit der Energieeffizienz eines Hydrauliksystems
- Elektronisches und mechanisches Sicherheitssystem, für die 100% sichere Verarbeitung von leitenden und nicht-leitenden Materialien
- Anschluss ans übliche Stromnetz (400V)
- Verarbeitung aller gängigen Einpresselemente, Einpressmuttern bis M12, -Gewindebuchsen bis M10 -Gewindebolzen bis M10
- Kontinuierliche Einstellung der Einpresskraft.

Hydraulische Einpressmaschine 6 Tonnen Presskraft, 450 mm Ausladung

Kostengünstige und qualitative hochwertige Einpressmaschine für universelle Anwendungen.

Die Maschine hat eine kleine SPS mit Bildschirm für die Zahleinrichtung und Einstellung verschiedener Einpressparameter. Die Einpresskraft wird manuell eingestellt.



Technische Daten:

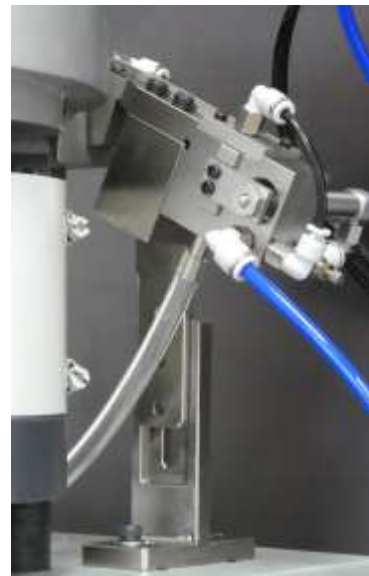
Abmaße (LxBxH)	1060x960 x2100mm
Gewicht	630 KG
C-Bügel Öffnung	450 mm
C-Bügel Höhe	400 mm
Zylinderhub	200 mm
Geschwindigkeit	1200Zyklen/h
Presskraft	2-56 KN
Wiederholgenauigkeit	+/- 1%
Strom / Leistung	380V / 2,2KW

Optional kann die Maschine mit einer automatischen Zuführung und/oder einem manuellen Werkzeugkreuz ausgerüstet werden.

Die Miller Einpressmaschine und das optionale Zubehörprogramm



Schwingförderer
zur automatischen
Förderung der
Befestigungselemente



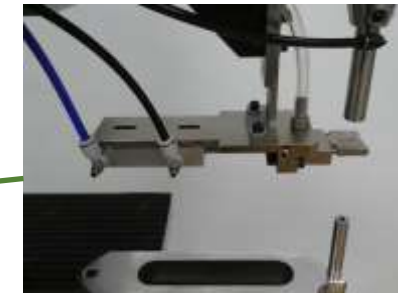
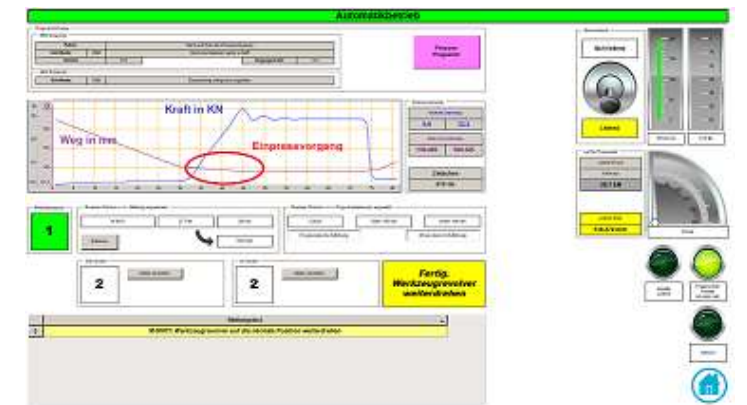
Vereinzelung
vereinzel und fördern
der einzelnen
Befestigungselemente zur
Zuführeinheit



**TIS-
Werkzeugkarussell**
mit 4 Stationen und
automatischem
Aufruf der zugehörigen
Parameter



Touch Screen Steuerung
mit Kraft-/Wegmessung



Zuführeinheit oben
automatische Zuführung
von
Einpressgewindebolzen/-
buchsen zum Stempel



Zuführeinheit unten
automatische Zuführung von
Einpressmuttern zur Werkstückunterseite



J-Aufnahme
für die Bearbeitung schwer
zugänglicher
Einpresspositionen

Anwender Videos

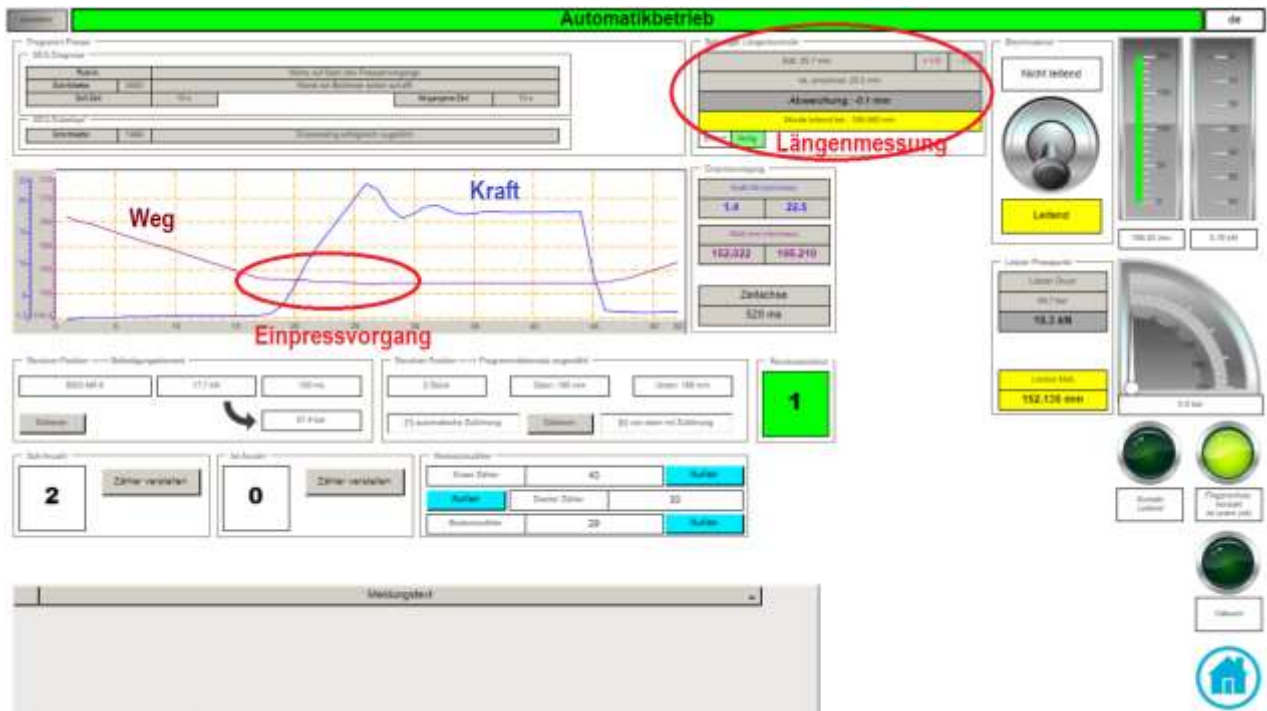
Auf unserem YouTube
Channel:
Miller Pressen

Matrizen Aufnahme
mit einer schmalen Seite für
komplexe Bauteile und
Geometrien



SPS Steuerung mit 15,6" Touch Screen

Die Miller Einpressmaschinen der TC Serie sind mit einer Berghof Steuerung und einem 15,6 Zoll Touch Screen ausgerüstet.



Die Programmierung der Steuerung erfolgt mit CODESYS bei uns im Haus. Dadurch sind wir in der Lage, spezielle Kundenanforderungen kurzfristig umzusetzen.

Durch das optionale **Fernwartungsmodul**, können die Servicekosten reduziert und Stillstands Kosten minimiert werden. Ebenfalls können Programmupdates und Zusatzfunktionen über das Internet eingespielt werden. Z.B.:

- Kraft- / Wegmessung mit Trendausgabe
- Längenkontrolle der Einpresselemente (Qualitätssicherung)
- Programmspeichererweiterung
- Programm Aus- / Eingabe über LAN (RJ45)
- USB Anschluss für Scanner oder anderes Eingabegerät.

Die meisten Elektronikbausteine sind von namhaften, Deutschen Herstellern. Sicherheitsschaltung und Relais sind von Murr Elektronik, die Steuerung der Proportionalventile erfolgt durch BÜRKLIN Regelelektronik, WAGO Klemmen usw..

Hydraulische Einpressmaschine 6 Tonnen Presskraft, 450 mm Ausladung

Die Maschine ist mit einer Touch-Screen-Steuerung ausgerüstet, die das Speichern von bis zu 1.000 Artikeldaten und 100 Programmen ermöglicht.

Alle gespeicherten Parameter, inklusive Einpressdruck und Verweilzeit werden automatisch aufgerufen und eingestellt.



Technische Daten:

Abmaße (LxBxH)	1060x960 x2100mm
Gewicht	630 KG
C-Bügel Öffnung	450 mm
C-Bügel Höhe	400 mm
Zylinderhub	200 mm
Geschwindigkeit	1200Zyklen/h
Presskraft	2-56 KN
Wiederholgenauigkeit	+/- 1%
Strom / Leistung	380V / 2,2KW

Optionen:

- elektronisches WZ-Kreuz
- automatische Zuführung
- Kraft Weg Messung und Trend-Aufzeichnung
- Längenmessung der Einpresselemente
- USB Anschluss für Peripherie-Geräte
- Speichererweiterung
- Integration von Roboter- oder Handling- Systemen
- weitere Optionen auf Anfrage Programmierbar