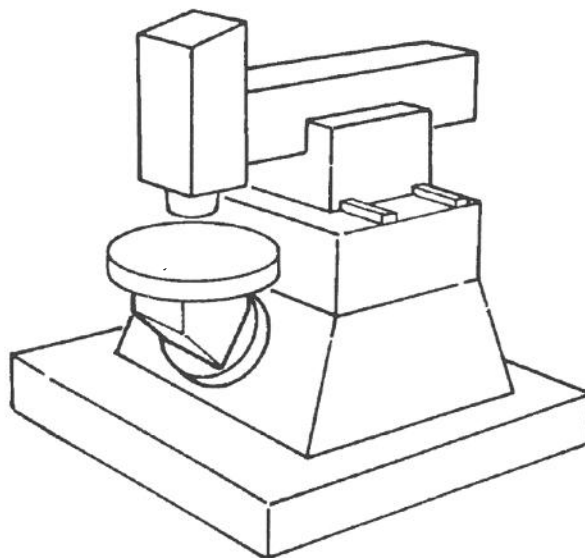
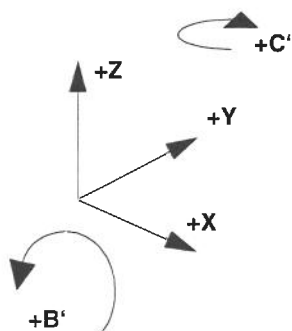


## Vorschubantrieb

	AC-Servomotoren .....	für Achse .....	X, Y, Z
<b>Vorschubgeschwindigkeit</b>	X-, Y-, Z-Achse stufenlos programmierbar .....	mm/min.....	bis 20 000
<b>Eingabefeinheit</b>	X-, Y-, Z-Achse .....	mm.....	0,01
<b>Eilgang</b>	X-, Y-, Z-Achse .....	m/min.....	50
<b>Einrichtbetrieb</b>	X-, Y-, Z-Achse .....	mm/min.....	20 - 2000

## Bewegungsrichtungen



## Wegmeßsystem

<b>Auflösung</b>	X-, Y-, Z-Achse .....	mm.....	0,001
<b>Positionstoleranz</b>	X-, Y-, Z-Achse • bei direktem Meßsystem .....	mm.....	0,010

## Arbeitsbereich

<b>Fahrweg</b>	X-Achse .....	mm.....	500
	Y-Achse .....	mm.....	420
	Z-Achse .....	mm.....	380

## Arbeitsspindel 18 000 min<sup>-1</sup>

<b>Werkzeugaufnahme</b>	Steilkegelschaft . . . . . SK 40 . . . . . DIN 69871 A
	Hohlschaftkegel . . . . . HSK-A63 . . . . . nach DIN 69893

Siehe „Werkzeuge“ in diesem Kapitel.

<b>Werkzeugspannung</b>	hydraulisch / mechanisch
-------------------------	--------------------------

<b>Anzugsbolzen</b>	DIN 69 872, Form A bzw. ISO/DIS 7388/2, Typ B
---------------------	---

## Arbeitsspindel 30 000 min<sup>-1</sup>

<b>Werkzeugaufnahme</b>	Hohlschaft-Kegel . . . . . HSK-E50 . . . . . nach DIN 69893 Siehe „Werkzeuge“ in diesem Kapitel.
-------------------------	---

<b>Werkzeugspannung</b>	hydraulisch / mechanisch
-------------------------	--------------------------

## Werkzeugwechsler mit -Magazin

<b>Arbeitsspindel 18 000 min<sup>-1</sup></b>	Magazinplätze . . . . . Stck. . . . . 32 / 60 / 92
---	--

max. Werkzeugdurchmesser (siehe „Werkzeuge“ in diesem Kapitel)

max. Werkzeuglänge ab Spindelnase . . . . . mm. . . . . 280

max. Werkzeuggewicht,

bei autom. Werkzeugwechsel . . . . . kg . . . . . 6

max. Werkzeug-Gesamtgewicht im Magazin

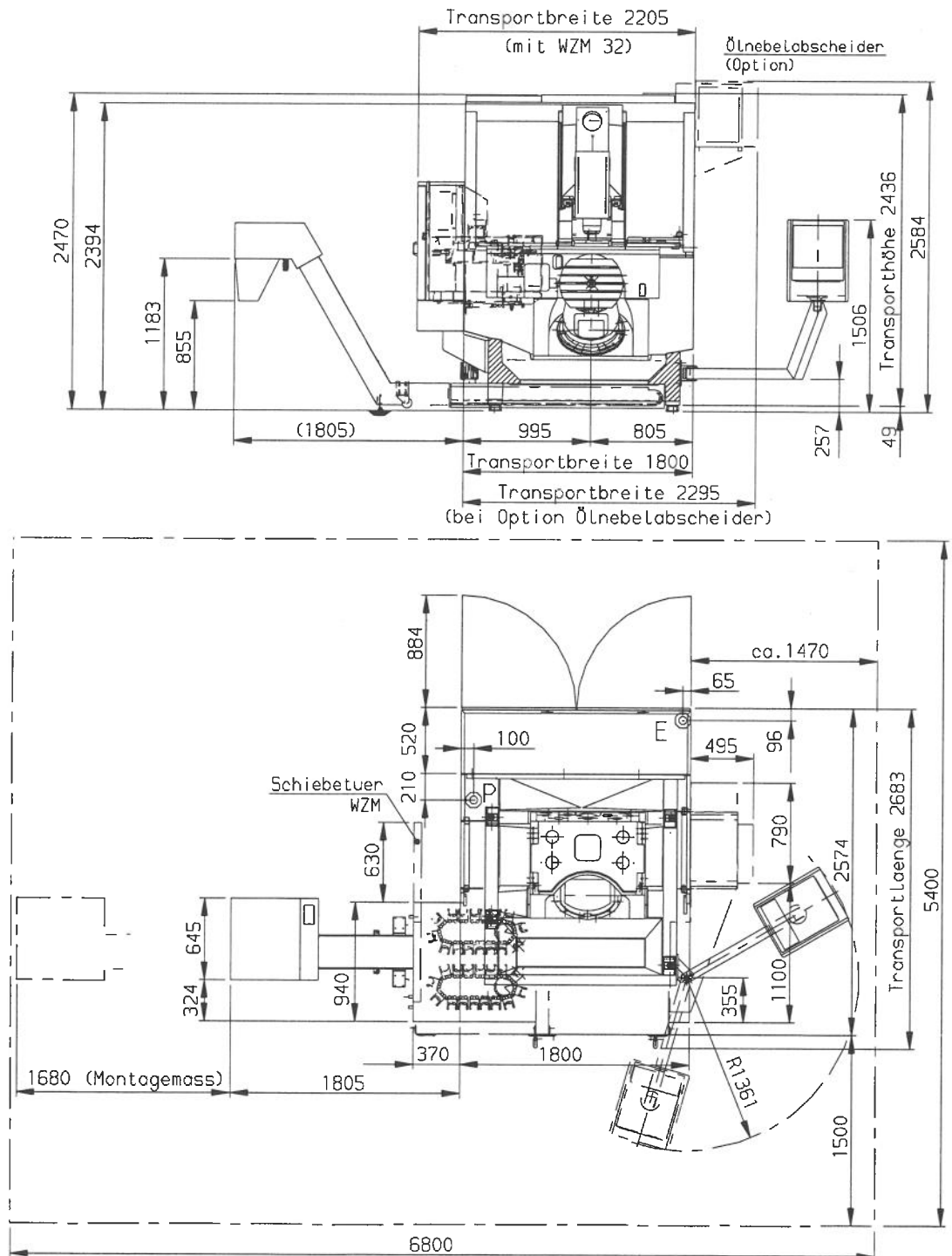
Magazinplätze 32 / 60 / 92 . . . . . kg . . . . . 90 / 180 / 270

<b>Arbeitsspindel 30 000 min<sup>-1</sup></b>	Magazinplätze . . . . . Stck. . . . . 32 / 60 / 92
---	--

max. Werkzeugdurchmesser . . . . . mm . . . . . 40

max. Werkzeuglänge ab Spindelnase . . . . . mm . . . . . 150

## Maschine mit Späneförderer



- - - Platzbedarf
- E Netzanschluß
- P Pneumatikanschluß

**ACHTUNG!**

Zusätzlich sind Fluchtwege und Sicherheitsbereiche entsprechend den örtlichen Gesetzen, Vorschriften und Bestimmungen einzuhalten.