

BEDIENUNGSSEITE
OPERATORS SIDE
COTE OPERATEUR
LADO DE OPERARIO

A
BEWGL. WAP
MOVING PLATEN
PLATEAU MOBILE
PLACA PORTAMOLDES MOVIL

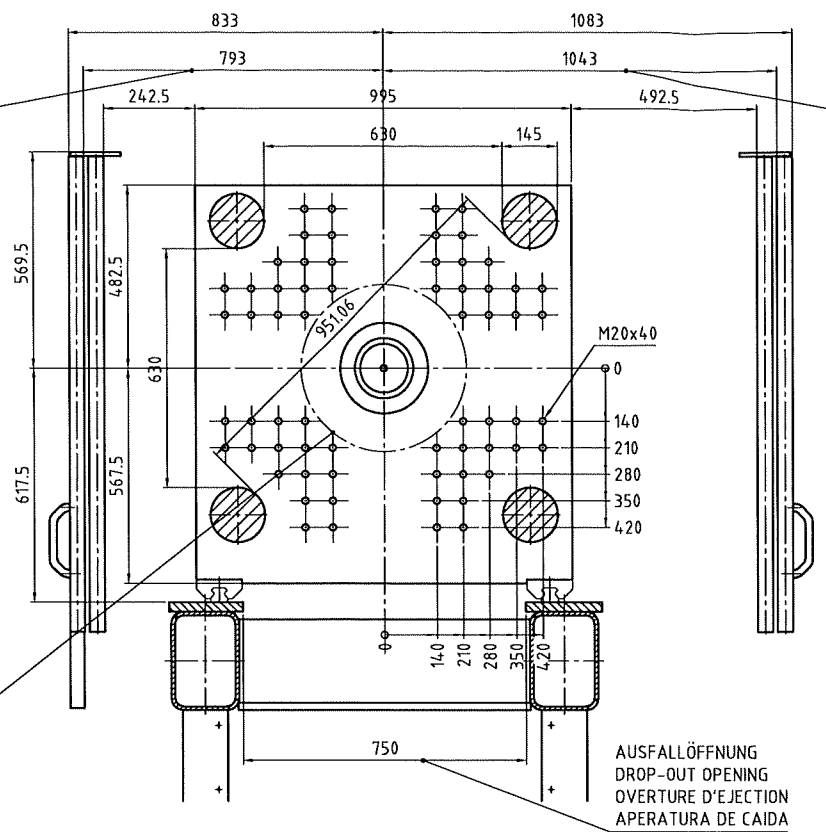
BEDIENUNGSGEGENSEITE
REAR SIDE
COTE OPPOSE A L'OPERATEUR
LADO OPUESTO A OPERARIO

SCHUTZTÜRINNENKANTE
SAFETY DOOR, INNER EDGE
BORD INTÉRIEUR DE LA PORTE DE PROTECTION
CONTURA INTERNA DE LA PUERTA DE PROTECCIÓN

SCHUTZTÜRINNENKANTE
SAFETY DOOR, INNER EDGE
BORD INTÉRIEUR DE LA PORTE DE PROTECTION
CONTURA INTERNA DE LA PUERTA DE PROTECCIÓN

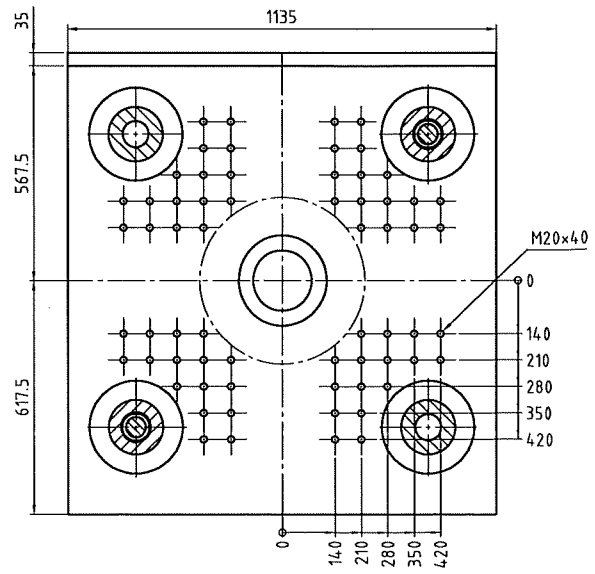
MIN. WERKZEUGDURCHMESSER $\phi 441$
MIN. DIAMETER OF MOULD
DIAMETRE MIN. DU MOULE
DIAMETRO MINIMO DE MOLDE

WERKZEUGGEWICHT GES. 34.30KG
MAX. TOTAL MOULD WEIGHT
POIDS TOTAL MAX. DE MOULE
PESO TOTAL MAXIMO DE MOLDE

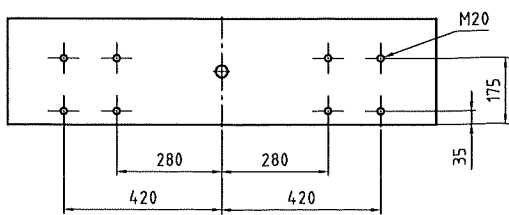


AUSFALLÖFFNUNG
DROP-OUT OPENING
OVERTURE D'EJECTION
APERATURA DE CAIDA

B
FESTE WAP
FIXED PLATEN
PLATEAU FIXE
PLACA PORTAMOLDES FIJA



X - ZE 45.721

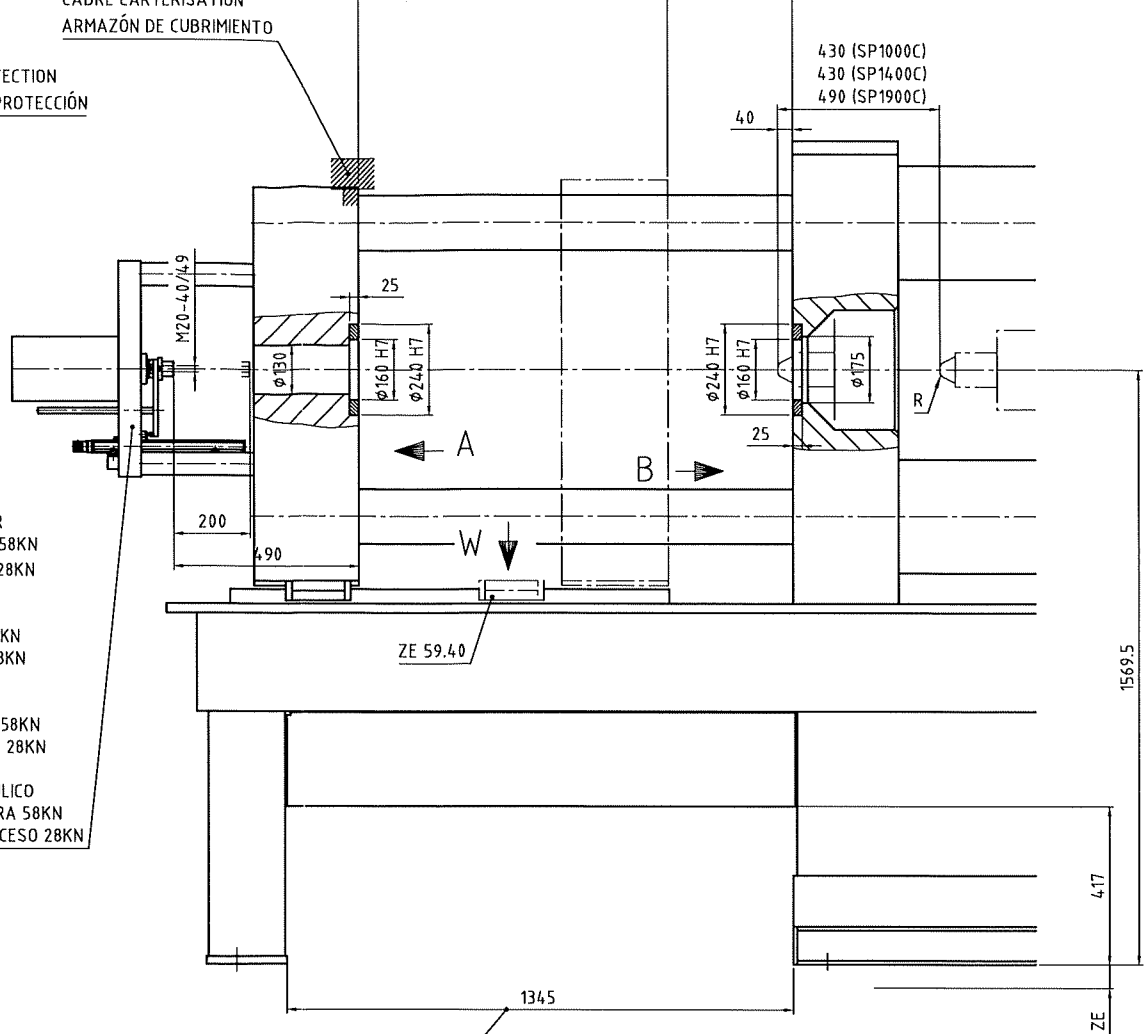


VERKLEIDUNGSRAHMEN
PANELING FRAMEWOR
CADRE CARTÉRISATION
ARMAZÓN DE CUBRIMIENTO

1150
CARRERA DE APERTURA
COURSE D'OUVERTURE
OPENING STROKE
ÖFFNUNGSWEG 820

ALTURA MINIMA DE MOLDE
EPAISSEUR DU MOULE MIN.
MOULDHIGHT MIN.
FH MIN. 330

430 (SP1000C)
430 (SP1400C)
490 (SP1900C)



HYDR. AUSWERFER
AUSSTOSSKRAFT 58KN
RÜCKZUGSKRAFT 28KN

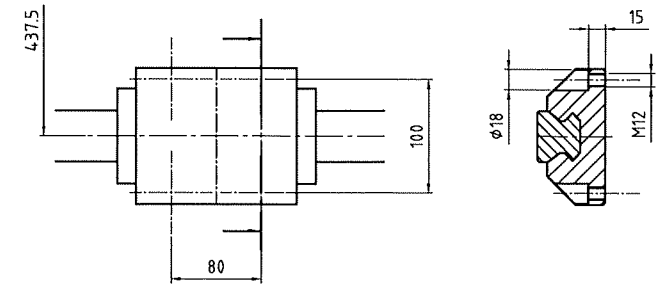
HYDR. EJECTOR
EJECTOR FORCE 58KN
RETRACT FORCE 28KN

EJECTEUR HYDR.
FORCE D'EJECTION 58KN
FORCE DE RETRAIT 28KN

EXPULSOR HIDRAULICO
FUERZA EXPULSORA 58KN
FUERZA DE RETROCESO 28KN

AUSFALLÖFFNUNG
DROP-OUT OPENING
OVERTURE D'EJECTION
APERATURA DE CAIDA

W 1:3



Trido	64 ± 10	⑥
Bitz BNSH	75 ± 10	⑤
ZE 02.502	72 ± 12	④
ZE 02.50	66 ± 6	
ZE		

SP 1900 C	R 15
SP 1400 C	R 15
SP 1000 C	R 10
SP	R = STANDARD

Verwendbar für KM250/300C SP1000/1400/1900C	Masse ohne Toleranzangabe ISO 2168 KM-Norm N1811	DIN ISO 1302	Maßstab 1:10	Fert.Gew. ...
Benennung Werkz.-Anschlussm.		Zeich.-Nr. 19B9425Z		Blatt-Nr. 1
Mikro		Ers.f.i.		Ers.d.i.