

ART.-NR. : 133620

Die Baureihe KMT M ist stabil konstruiert und wird hochwertig verarbeitet. Die modernen Tafelscheren verfügen über einen kraftvollen, motorischen Antrieb und der flache Messerwinkel ermöglicht zudem Schnitte mit geringen Verwindungen im Werkstück. Der Hinteranschlag wird manuell präzise positioniert.

- Schwere Stahlkonstruktion mit Kulissenführung
- Messer für Edelstahlbearbeitung serienmäßig
- Schneidmesser sind mehrseitig verwendbar
- Manueller Hinteranschlag mit Weganzeige
- Arbeitsbereich mit Lichtvorhang gesichert



TECHNISCHE DATEN

ARBEITSBEREICH

Arbeitslänge	1360 mm
Schnittwinkel	2 Grad
Arbeitstischhöhe	810 mm
Arbeitstischtiefe	390 mm
Anzahl der Auflegearme	2 Stück
Auflegearme	450 mm
Hübe pro Minute	35 H/min

MASSE UND GEWICHTE

Abmessungen (L x B x H)	1.92 m x 2.1 m x 1.26 m
Gewicht	1250 kg

HINTERANSCHLAG

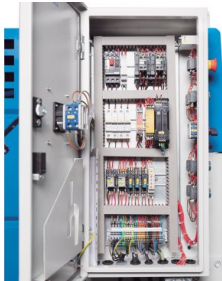
Hinteranschlagtiefe	750 mm
---------------------	--------

SCHNEIDLEISTUNGEN

Blechstärke (min.) – 450 N/mm ²	0.25 mm
Blechstärke (max.) – 450 N/mm ²	3 mm
Blechstärke (max.) – 700 N/mm ²	1.5 mm

ANTRIEBSLEISTUNGEN

Motorleistung Hauptantrieb	3 kW
-------------------------------	------



PRODUKTDDETAILS

Maschinengestell und Antriebssystem

- Das Maschinengestell ist eine sehr stabile, vollverschweißte Stahlkonstruktion mit Kulissenführung für den Messerbalken
- Die präzise Führung sorgt für eine saubere Schnittkante und serienmäßig ermöglichen spezielle Messer auch die Bearbeitung von Edelstahlblechen
- Die oberen Schneidmesser sind zweiseitig verwendbar und die unteren Messerelemente verfügen über 4 Schneiden
- Ein stabiler durchgängiger Niederhalter fixiert die Blechtafel dicht vor der Schnittlinie

Materialauflage

- Der stabile seitliche Anschlag erleichtert die präzise Ausrichtung der Blechtafel rechtwinklig zur Schnittlinie
- Robuste Auflagearme geben auch großen Blechtafeln sicheren Halt
- Ein breiter Auflagetisch erleichtert das Werkstückhandling

Ergonomie

- Die helle LED-Schnittlinienbeleuchtung wirft einen deutlich sichtbaren Schatten auf die Anrisslinie
- Zusätzlich ermöglicht die clever gestaltete Maschinenverkleidung eine vertikale Draufsicht für eine exakte Werkstückausrichtung nach Anreißmarkierung
- Mit dem integrierten Schnittzähler behält der Bediener jederzeit den Überblick
- Alle Schmierstellen und Justierschrauben sind gut erreichbar und erleichtern eine regelmäßige Wartung

Hinteranschlag

- Der Hinteranschlag wird manuell mit einem Handrad positioniert
- Ein analoger Längenmesser erleichtert das exakte Positionieren und spart Nebenzeiten
- Der gut zugängliche Arbeitsbereich des Hinteranschlags ist über einen Lichtvorhang gesichert

Ausstattung

- Mit dem mobilen Fußschalter ist der Bediener flexibel und hat beide Hände frei für das Werkstück
- Hochwertige Elektrokomponenten ermöglichen zuverlässige Funktion und garantieren eine hohe Verfügbarkeit
- Die gesamte Maschinenverkleidung bietet höchste Sicherheit, ist praxisgerecht gestaltet und hochwertig verarbeitet

SERIENAUSSTATTUNG

Manueller Hinteranschlag 750 mm
 Schnittzähler
 Schnittlinienbeleuchtung
 Fingerschutzabdeckung
 Lichtvorhang
 Obermesser mit 2 Schneiden / Untermesser mit 4 Schneiden
 Fußschalter mit Not-Aus-Schalter
 Seitenanschlag Skala & T-Nuten
 Auflagearme
 Betriebsanleitung

OPTIONEN

- Motorischer Hinteranschlag 750 mm (BRL 401.2 NC), Art.-Nr. : 254189
- Motorischer Hinteranschlag 1000 mm (BRL 401.2 NC), Art.-Nr. : 254190
- Einstellbarer Winkelanschlag 0-180°, Art.-Nr. : 254196
- Fuji-Steuerung, Art.-Nr. : 254204



KNUTH auf YouTube

Informationen auf den Punkt

Auf unserem YouTube-Kanal finden Sie Videos für nahezu alle Maschinen aus unserem Programm. Wir zeigen die Maschinen aus aktuellen Lieferungen und Sie erhalten einen Eindruck von der Handhabung, der Verarbeitungsqualität und von der Bearbeitungsperformance.

**Interessieren Sie sich für eine Maschine, für die Sie kein aktuelles Video finden?
Kontaktieren Sie uns gerne!**