

Angebot: Palettenregalanlage OHRA PIII



Standort der Regalanlage:	Carl-Zeiss-Str. 5 53340 Meckenheim
Baujahr:	12/2006
Gesamt-Paletten-Kapazität:	1.482 Paletten
Höhe 1.200:	573 Paletten
Höhe 700:	573 Paletten
Höhe 500:	336 Paletten
Zustand:	sehr gut, wenig benutzt
Regalprüfung:	geprüft, nächste Prüfung: 06/2026
Preis:	meistbietend
Verfügbar:	ab sofort, bis spätestens Ende Mai 2026
Demontage und Abholung:	durch Käufer, Stapler vorhanden

Produktbeschreibung:

www.ohra.net

OHRA

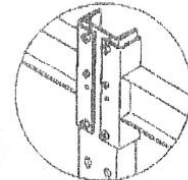
LAGERSYSTEME MIT KONZEPT

Produktbeschreibung für Angebot Nr. : 141.881

Seite : 3

Palettenregal

Die Konstruktion bei unseren OHRA PIII Palettenregalen besteht aus vollwandigen, robusten, warmgewalzten Stahlprofilen, die besonders tragfähig, sicher und langlebig sind. Die Hauptbaugruppen (Rahmenstiele, Auflagen) sind pulverbeschichtet. Alle anderen Bauteile sind in verzinkter Ausführung. Tauchbad - Feuerverzinkung für den Außenbereich.



Produktmerkmale:

Rahmenstützen und Auflagen

- Warmgewalzte U - Profile für Rahmenstützen
- Warmgewalzte IPE - Profile für Auflagen
- Höchste Belastbarkeit im robusten Einsatz
- „federnde“ Stahlprofile verhindern bleibende Verformungen bei kleineren Stößen
- schnell und einfach zu installieren
- kundenspezifische Lackierung möglich
- Verstellraster 100:100 mm (50:50 mm gegen Aufpreis)
- 25 Jahre Garantie gegen Durchrostung

Unsere Regalsysteme entsprechen der DIN 18800-7 und den gängigen Richtlinien der Berufsgenossenschaft für Lagereinrichtungen und Geräte (BGR 234, bisherige ZH1/428) sind sicherheitsgeprüft und verfügen über ein entsprechendes GS-Gütesiegel.

Wegen der hohen Sicherheitsrelevanz bei Regalanlagen verfügen wir bereits seit 1994 über den „Großen Schweißnachweis“ und beschäftigen vorschriftsmäßig Schweißfachingenieure.



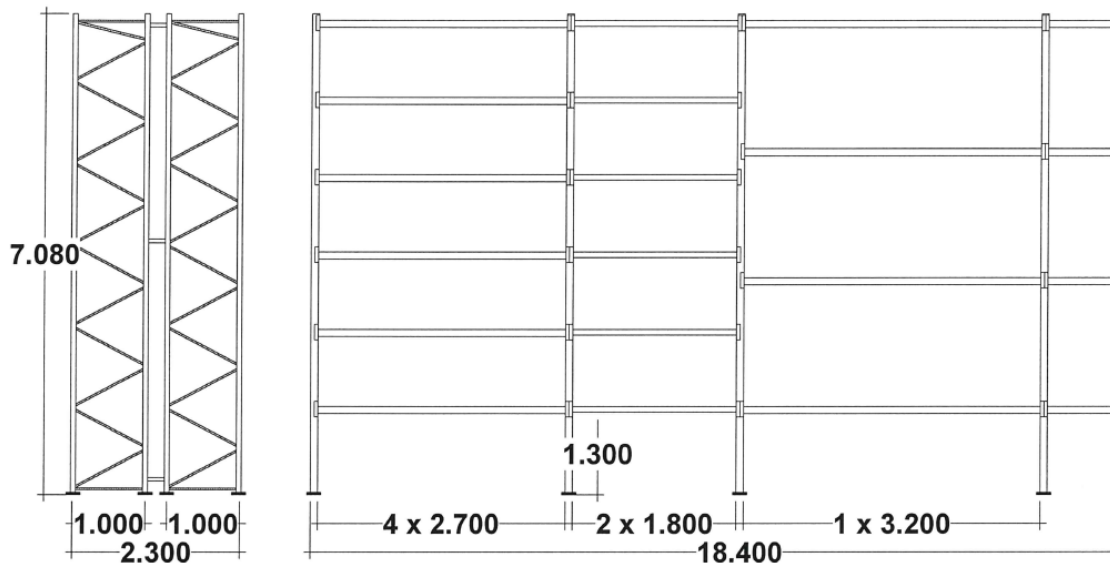
Anfahrversuch

Umfang:

6 Stück Palettenregale OHRA III

Davon 5 Stück Doppelregal: vordere und hintere Seite bestehend aus:

4 Felder 2700 mm, 2 Felder 1800 mm, 1 Feld 3200 mm



Gesamtanzahl Regalzeilen: 7 Stück	Lieferumfang je Regal		
Rahmenhöhe	7.080 mm		
Rahmenanzahl / Tiefe	16 / 1.000 mm		
geforderte / max. Feldlast	21.600 / 22.100 kg		
bei freier Knicklänge von	1.300 mm		
Abstandhalter	24 x 300 mm		
Regallänge	18.400 mm		
Oberfläche	Rahmen RAL 5015 (Himmelblau) Auflagen RAL 5015 (Himmelblau)		
Befestigung	Anker, 20 Stück		
	Fachweite 1	Fachweite 2	Fachweite 3
Auflagenlänge	2.700 mm	1.800 mm	3.200 mm
Anzahl Felder	4	2	1
Lagerebenen einschl. Boden	7	7	5
Anzahl Auflagen Versatz 65 mm	96 Stück	48 Stück	16 Stück
gefordert / max. Fachlast	3.600 / 3.792 kg	2.400 / 3.792 kg	2.400 / 3.321 kg

Alle Lastangaben verstehen sich auf gleichmäßig verteilte Last.

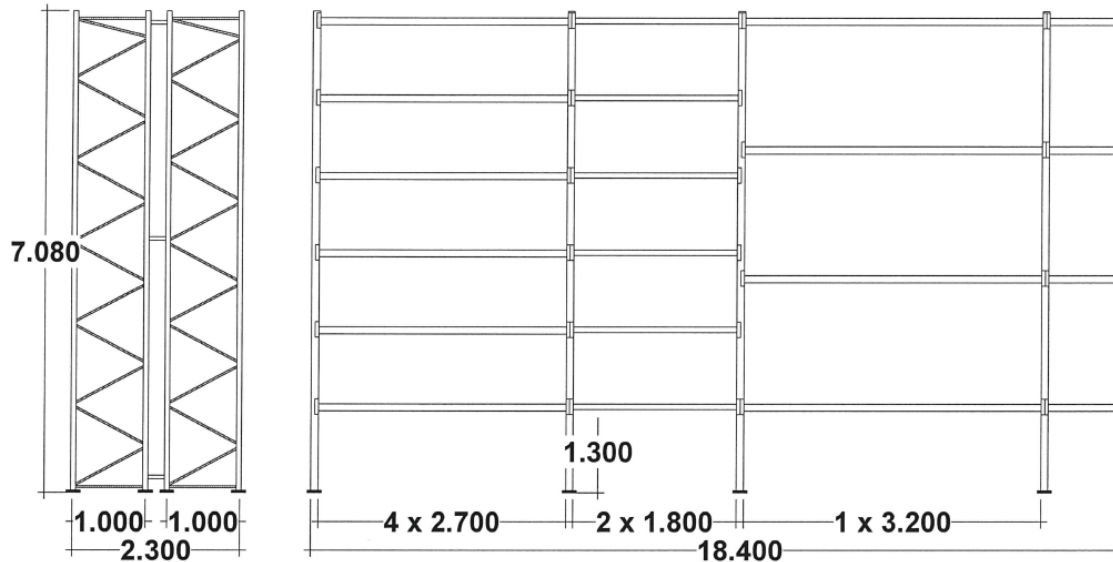
Menge	Einh.	Bezeichnung	Oberfläche
4	Stück	P-Rahmenerhöhung 500/1.000 mm	verzinkt
4	Stück	P-Anfahrerschutz 400 mm s. / g. gestreift	
4	Stück	Spanplatte 38 mm 3.195 mm x 882 mm	
40	Stück	P-Stufenbügel V.38 (IPE 100), vz	

Davon 1 Stück hintere Seite des Doppelregals bestehend aus:

3 Felder 2700 mm, 3 Felder 2700 mm, 3 Felder 1800 mm

Vordere Seite des Doppelregals bestehend aus:

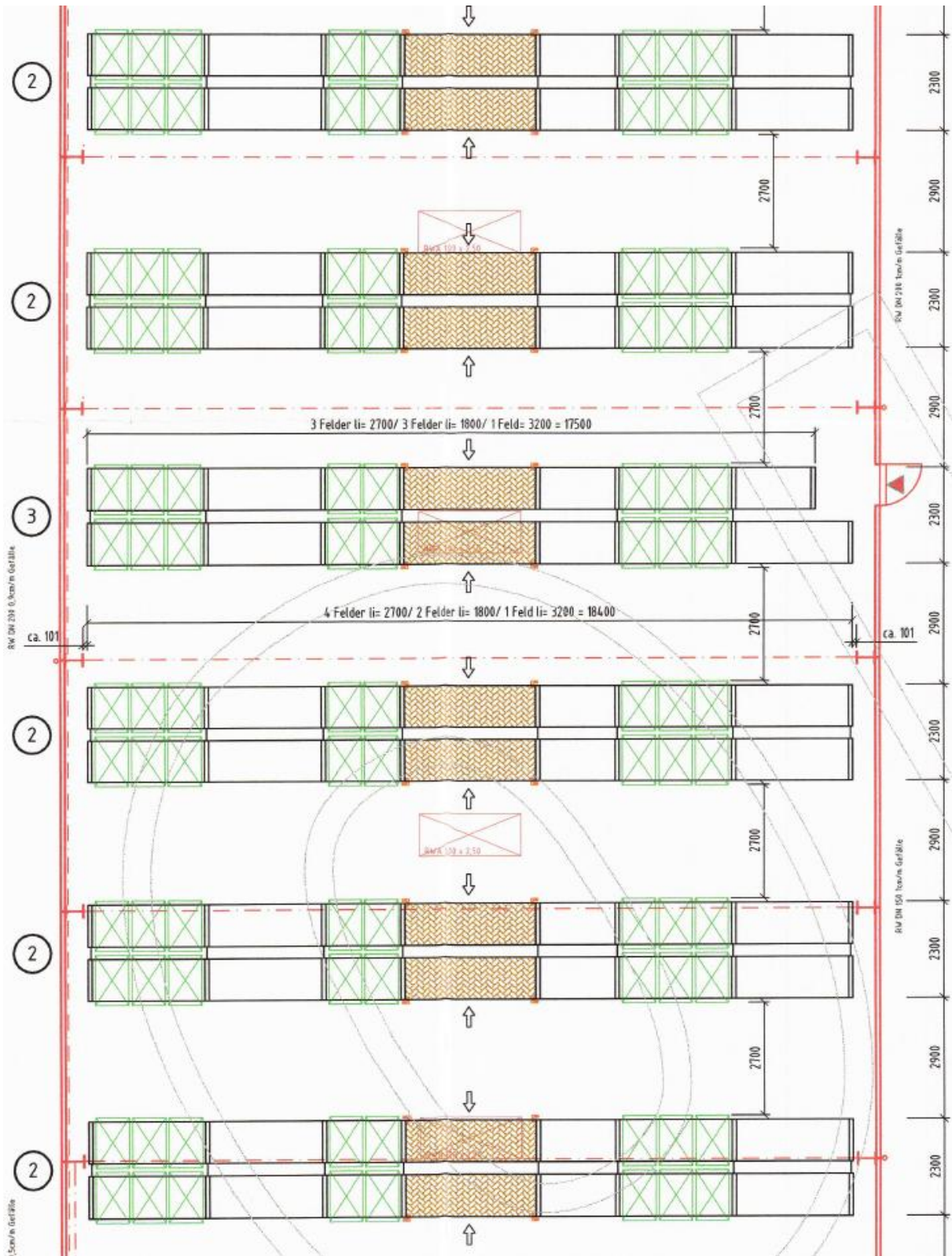
4 Felder 2700mm, 2 Felder 1800mm, 1 Feld 3200 mm



Gesamtanzahl Regalzeilen: 1 Stück	Lieferumfang je Regal		
Rahmenhöhe	7.080 mm		
Rahmenanzahl / Tiefe	16 / 1.000 mm		
geforderte / max. Feldlast bei freier Knicklänge von	21.600 / 22.100 kg		
Abstandhalter	1.300 mm		
Regallänge	24 x 300 mm		
Oberfläche	18.400 mm		
Befestigung	Rahmen RAL 5015 (Himmelblau) Auflagen RAL 5015 (Himmelblau) Anker, 20 Stück		
	Fachweite 1	Fachweite 2	Fachweite 3
Auflagenlänge	2.700 mm	1.800 mm	3.200 mm
Anzahl Felder	4	2	1
Lagerebenen einschl. Boden	7	7	5
Anzahl Auflagen Versatz 65 mm	90 Stück	54 Stück	16 Stück
gefordert / max. Fachlast	3.600 / 3.792 kg	2.400 / 3.792 kg	2.400 / 3.321 kg

Alle Lastangaben verstehen sich auf gleichmäßig verteilte Last.

Menge	Einh.	Bezeichnung	Oberfläche
4	Stück	P-Rahmenerhöhung 500/1.000 mm	verzinkt
4	Stück	P-Anfahrerschutz 400 mm s. / g. gestreift	
4	Stück	Spanplatte 38 mm 3.195 mm x 882 mm	
40	Stück	P-Stufenbügel V.38 (IPE 100), vz	



[Titel]

