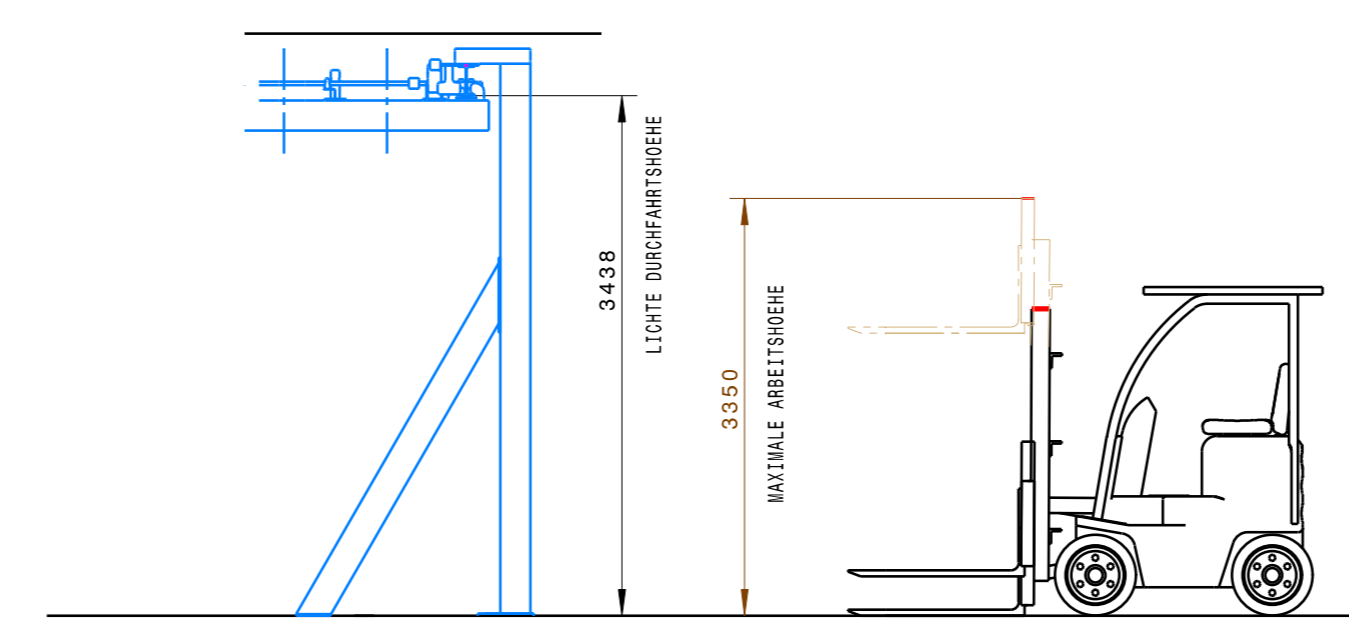
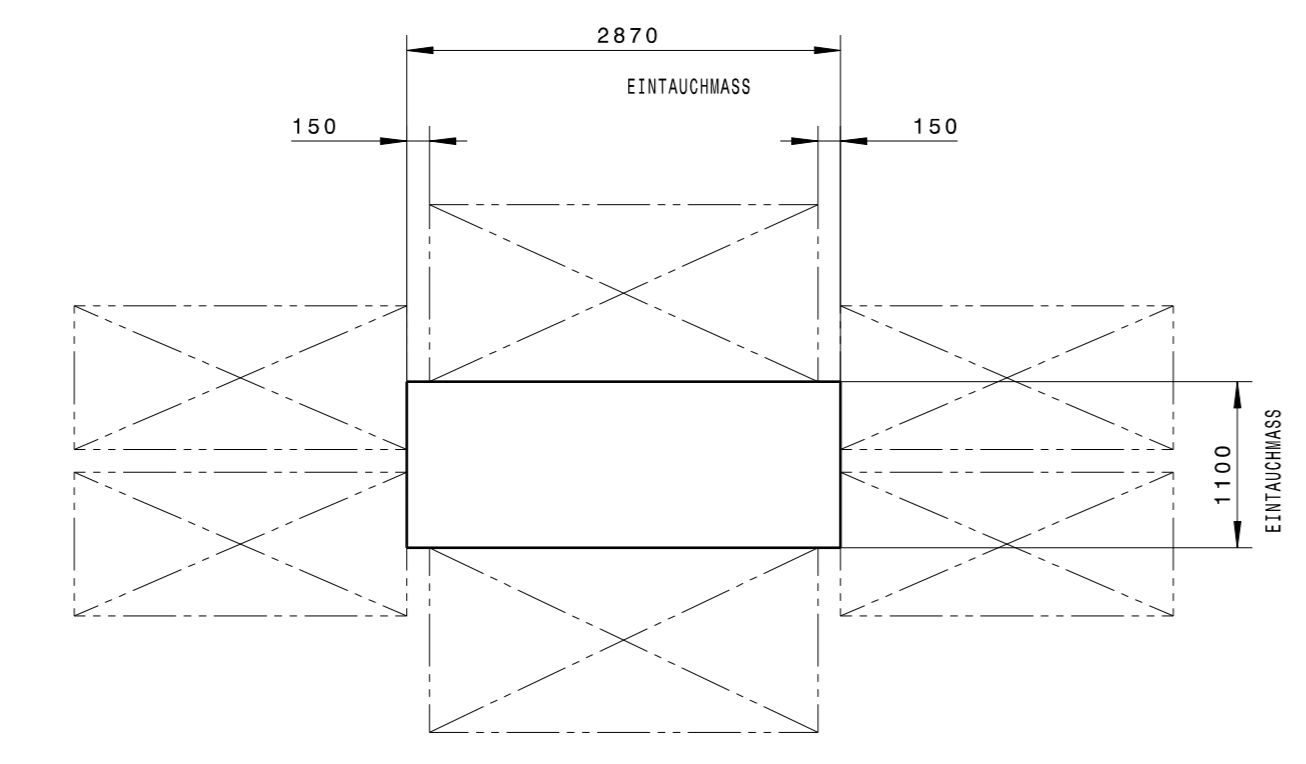
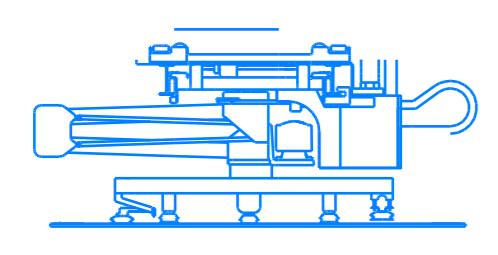
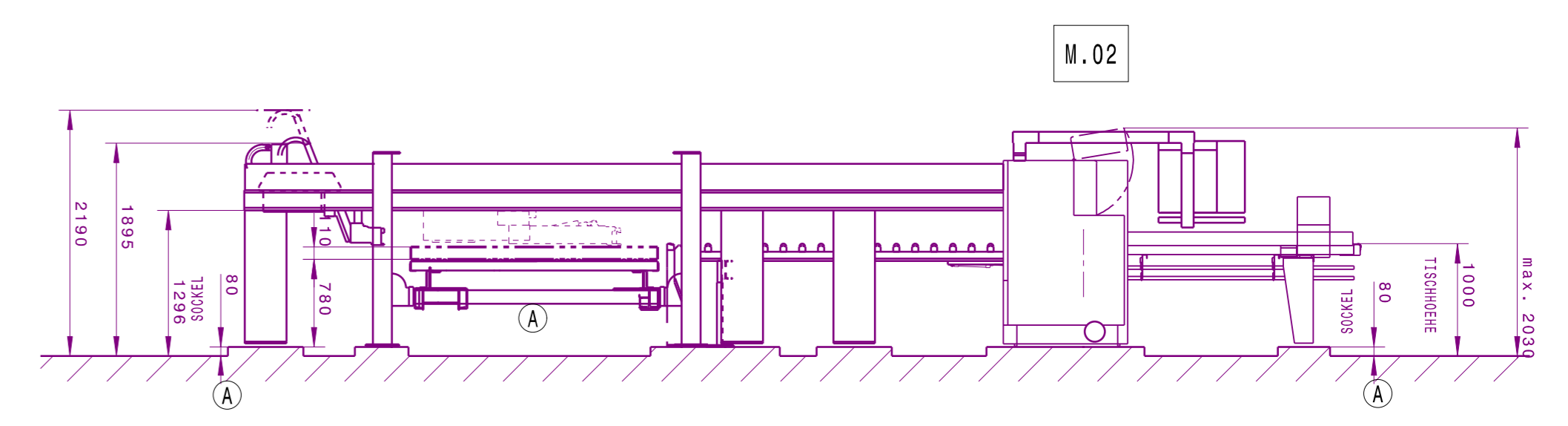
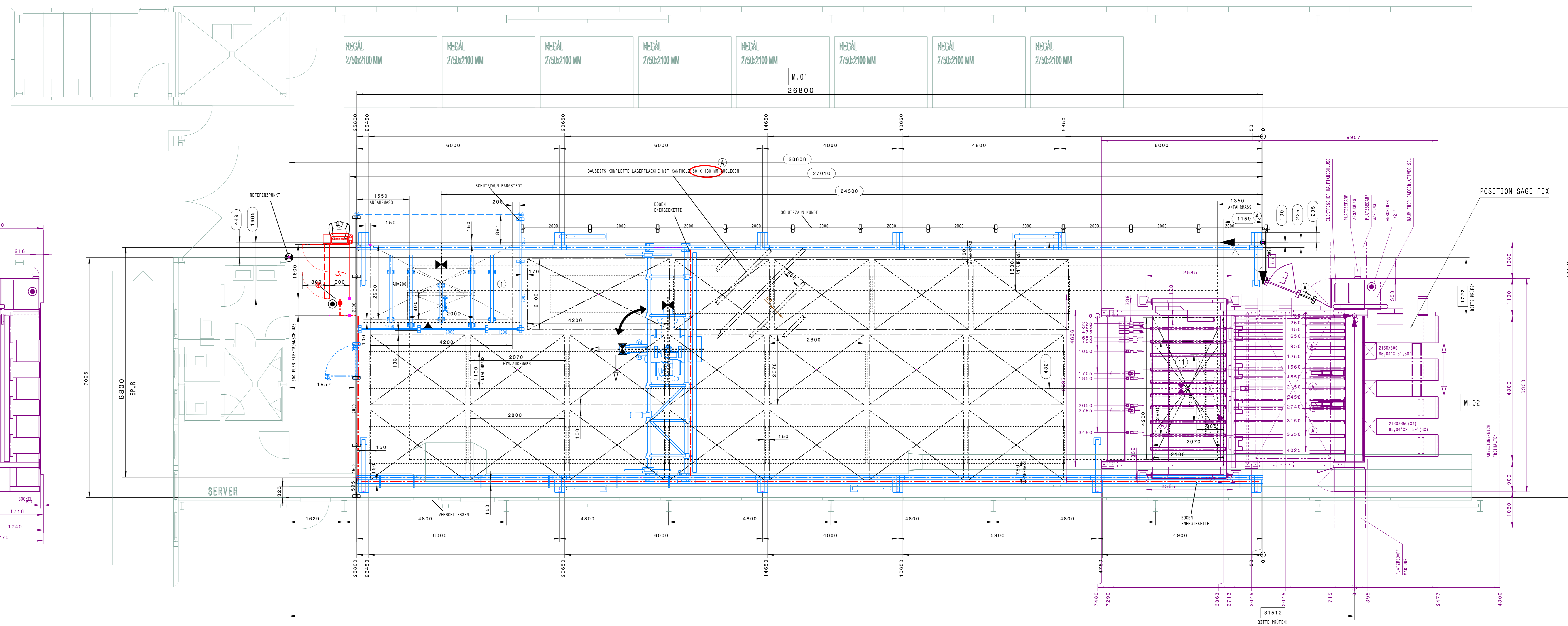
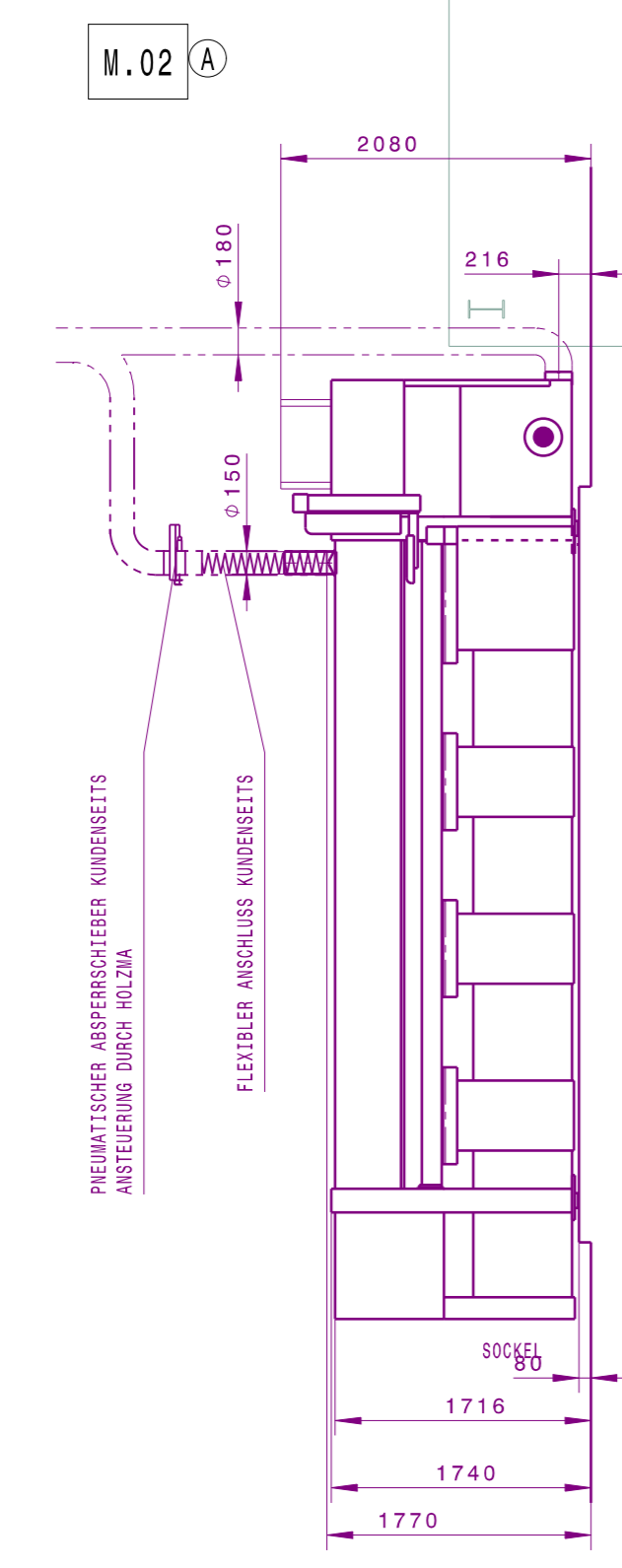
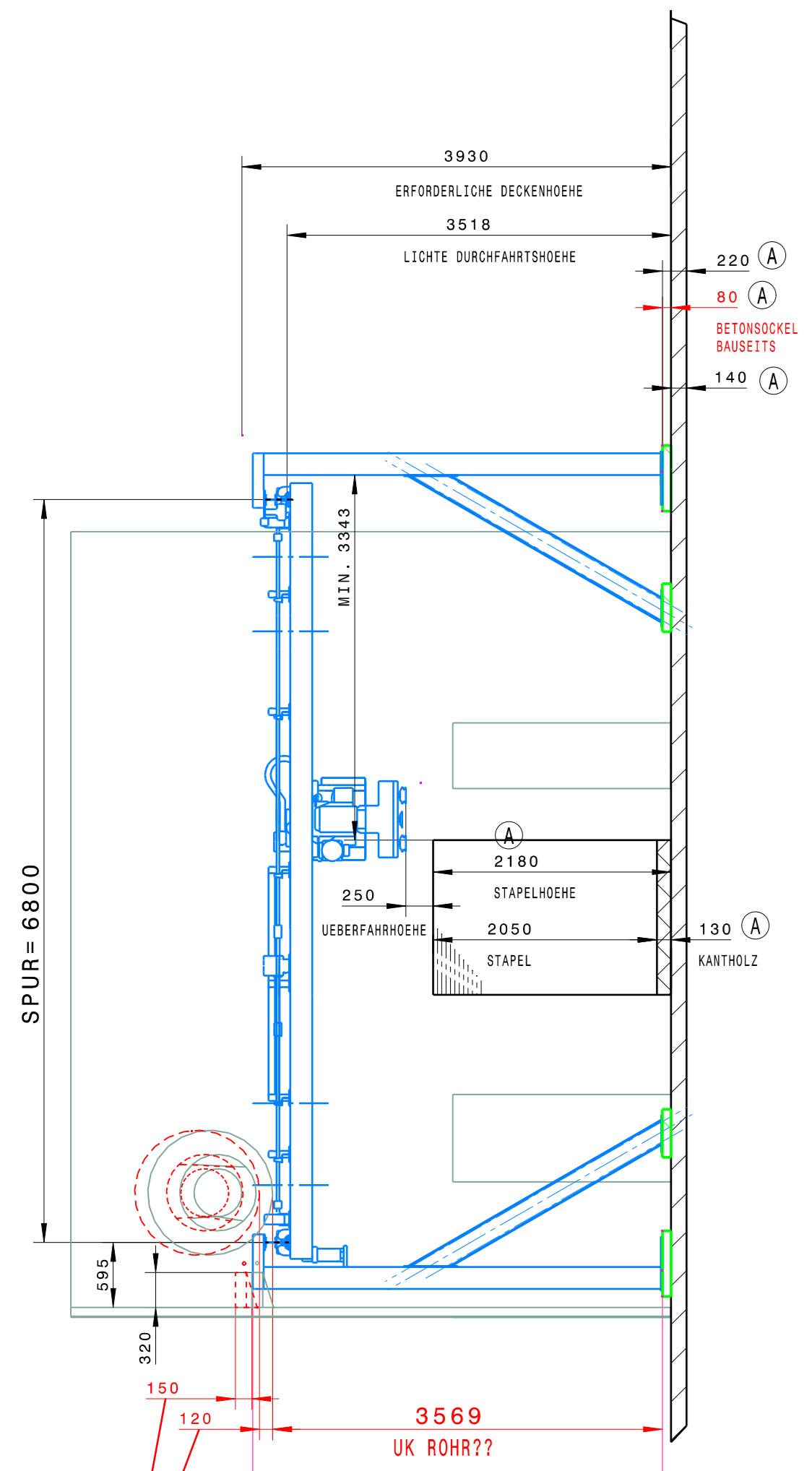


BARSTEDT
 FÜRSTENTUM WISSE (BARSTEDT) GMBH
 INDUSTRIELER BETONFUßBOGEN, BEFESTIGT
 BETONQUALITÄT C25/30 (C1 ZUG-/DRUCKBELEGT)
 BETONDICKE MIN. 220 MM
 BODENBELASTUNG: VOLLELAST + 1, - 1,000
 TIEFE JE NACH BODENBELASTUNG MAX. BODENBELASTUNG IN BEREICH DER MASCHINENBEINEN CA. 1,5 N/MM²



WIR BITTEN UM SOFORTIGE RUECKSENDUNG DER GENEHMIGTEN ZEICHNUNG, WÄNDERUNGEN BITTE GEAU VERMISSEN

DATUM: _____ UNTERSCHRIFT KUNDE: _____

BITTE ZUTREFFENDES ANKREUZEN

VERBINDERKABEL	AUF DEM BODEN BAUSEITS	X
SCHALTSCHRANK - MASCHINE	IM KABELSCHACHT UNTER FLUR BAUSEITS	
	UEBER DECKE ... MM HOCH BAUSEITS	

KOM.: _____ PROJEKT NR.: 0-680-13-0464

WERKSTUECKABMESSUNGEN

LAENGE MIN./MAX. 2000 MM / 4200 MM
 BREITE MIN./MAX. 800 MM / 2200 MM
 DICKE MIN./MAX. 12 MM / 40 MM

ANSCHLUSSE DER HALLEN BZW. FUNDAMENTE: OHNE DIESES GIBT SIKK NUR KEINE ERW-NOHW EINGEHALTEN WERDEN.

AUSSENKANTE KETTEN-BAHN BZW. FESTKANTE WERKSTUECKUEBER-STAND "0"

PRESSLUFTANSCHLUSS G1/2" INNENGEWINDE ZULEITUNG G1 DRUCK IN DER ZULEITUNG MIN. 6 BAR STANDARD DRUCKLUFTQUALITAET NACH ISO 8573-1 KATEGORIE 3

ZEICHNUNG WURDE KONTROLLIERT VON:

F. ILM	DA. ILM	NAME	F. ILM	DA. ILM	NAME

TECHNISCHE DATEN	M.01	M.02
GEHÄRTBARKEITSCHEINUNG CA.	33XX	3800
DRUCKVERLUST CA.	500	210
EL. GEHÄRTBARKEITSCHEINUNG CA.	33XX	1200
HEMNSTROM CA.	7	30,4
HEMNSTROM CA.	18	63
EMPFOHLENE VORSICHERUNG	25	63

SCHALTSCHRANKAUFSTELLUNG NLF210

5-600-76-1271

A) M.02 0-240-17-3059 HPL380/43/22/R HOLZMA (5-283-66-0010)
 0-234-13-5735 UWBÄU HOLZWA