

Maschinenbeschreibung

4.4 Gewichte und Abmessungen

Abmessungen (L x B x H)	2100x1605x1950 mm
Gewicht	850 kg

4.5 Technische Daten

Geschwindigkeit X-Achse	25 m/min
Geschwindigkeit Y-Achse	25 m/min
Geschwindigkeit Z-Achse	15 m/min
Motorleistung Bohrkopf	1,5 kW
Drehzahl Bohrkopf	3600 U/min
Drehzahl Kreissägeaggregat:	9000 U/min
Horizontale Spindeln (max.)	2+2, 1+1
Vertikale Spindel (max.)	9
Abstand horizontale Spindeln	32 mm
Abstand vertikale Spindeln	32 mm
Ø-Horizontale Spindeln (max.)	15 mm
Ø-Vertikale Spindel (max.)	8 x 15 mm, 1 x 35 mm
Ø-Kreissägeblatt (max.)	100 mm
Max. Bohrtiefe horizontal	30 mm
Max. Bohrtiefe vertikal	55 mm

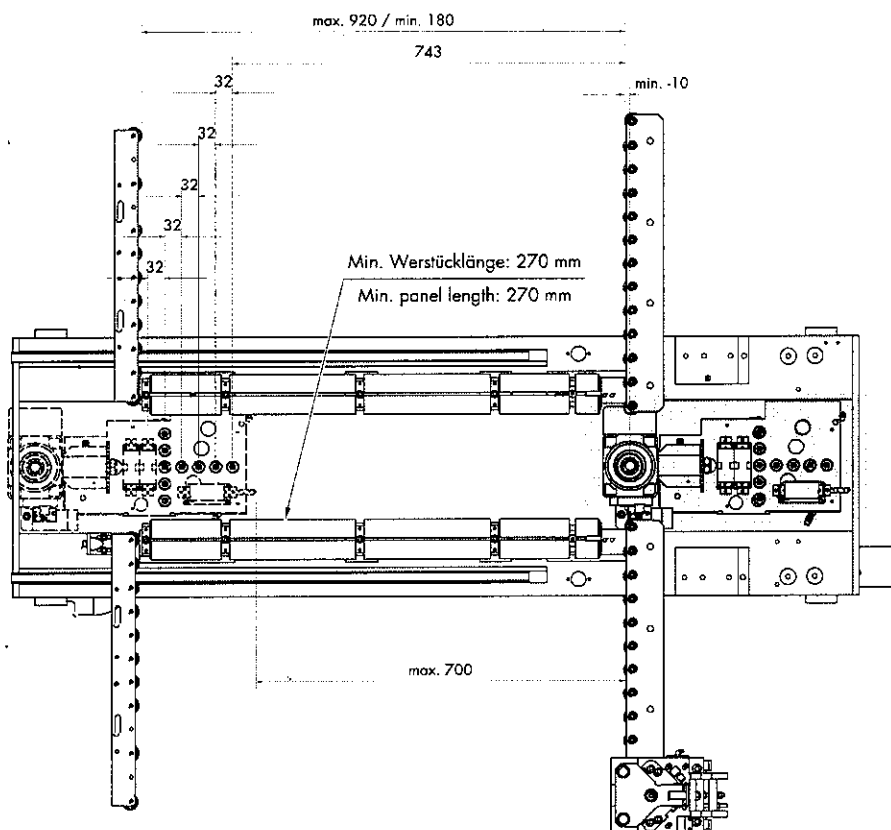


Abb. 4-4: Übersicht

Maschinenbeschreibung

4.6 Betriebsbedingungen

Betriebs-/Raumtemperatur	15–40°C
Max. Luftfeuchtigkeit	90% bei 20°C

4.7 Druckluftanschluss

Betriebsdruck	6–8 bar
Nenn-Druckluftverbrauch	60 NL/min
Luftverbrauch	1650 m ³ /h
Ø-Druckluftversorgung	5/8"
Innendurchmesser	16 mm

4.8 Elektrischer Anschluss

Die tatsächlichen Werte dem Typenschild entnehmen.

Option	3x 230 V / 60 Hz	3x 400 V / 50 Hz	kW
Ohne Optionen	15,3 A	8,9 A	2,7
Mit Optionen	36,4 A	21,1 A	6,4

4.9 Absaugung

		Gültig ab: 2017-02
Ø-Absaugschlauch	140 mm	160 mm
Luftgeschwindigkeit min.	26 m/s	26 m/s
Nennunterdruck min.	1000 Pa	1500 Pa
Volumenstrom min.	1440 m ³ /h	1880 m ³ /h

4.10 Lärmemissionswerte

- i** Hinweis: Emissionswerte am Arbeitsplatz: 83 dB (A)
 Um die Lärmemission so gering wie möglich zu halten, stets gut geschärfte Werkzeuge verwenden sowie die korrekten Drehzahlen einhalten.
 Ein Gehörschutz ist grundsätzlich zu tragen, soll aber kein Ersatz für gut geschärfte Werkzeuge sein.
 Alle Angaben in dB(A) und mit einem Messunsicherheitsfaktor von 4 dB(A).