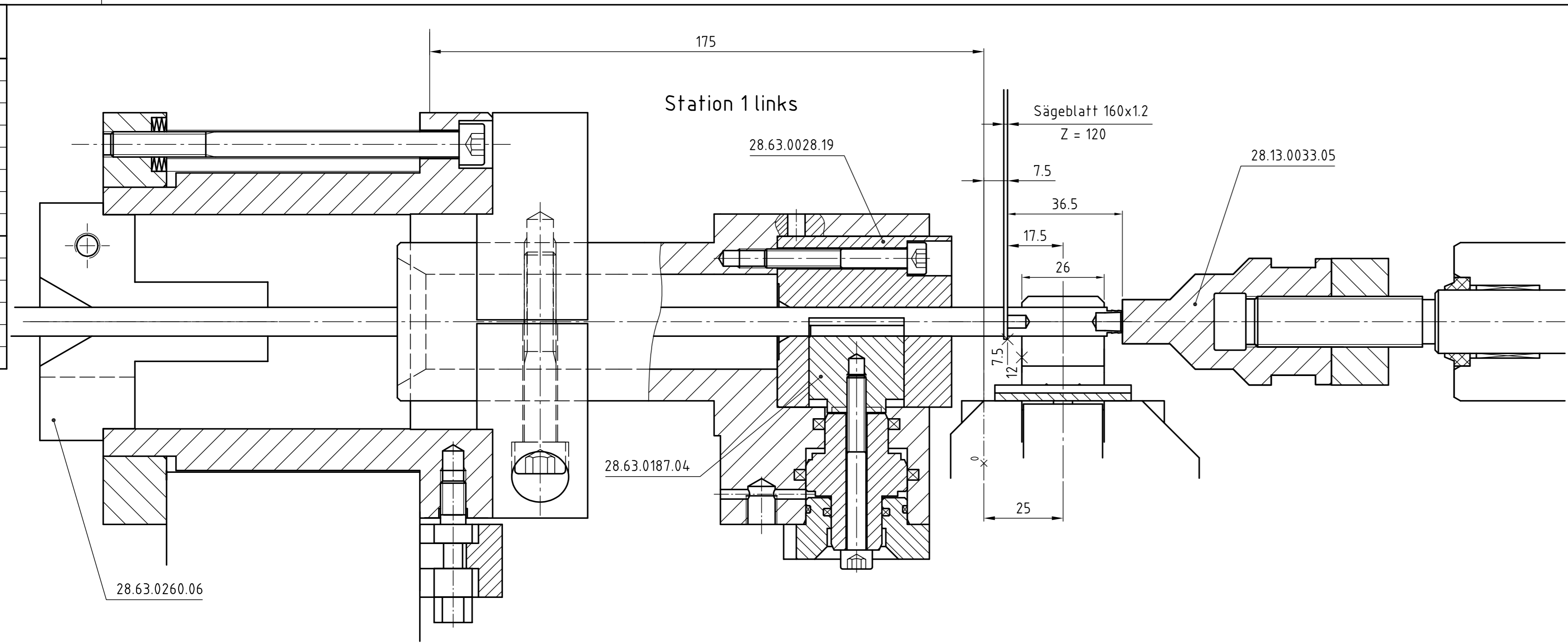
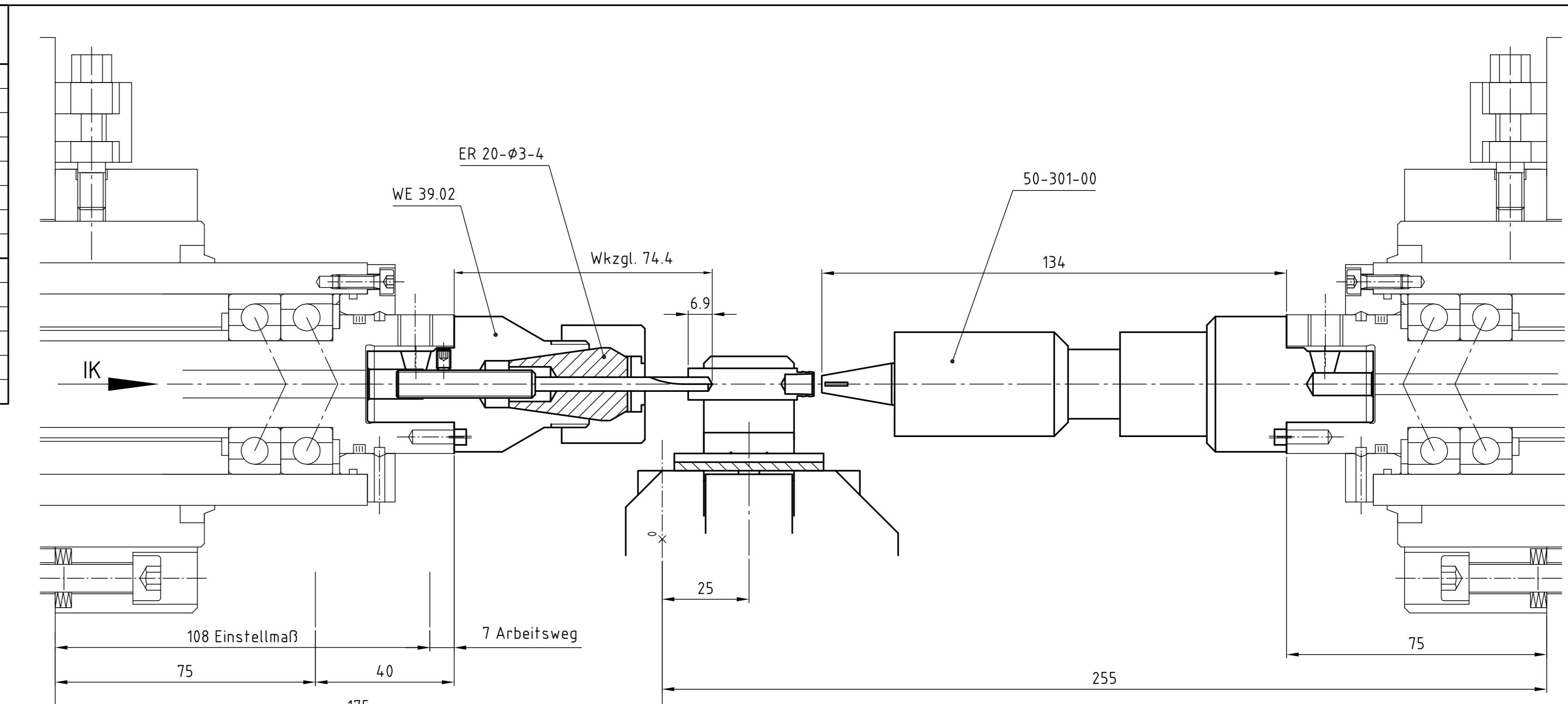


Station 1 Säge Frequenz geregelt	
Form	B14 C160
Baugröße	90
Leistung kW	15 kW
n 1/min 50 Hz	900
Z ₁ = 16	28.63.018.11
Z ₂ = 36	28.13.0268.00
Riemen	25-AT10/660
Frequenz Hz	50
Poßi	
n 1/min Spindel	80
v m/min	40
th s	34
L mm	135
s mm/U	0,85

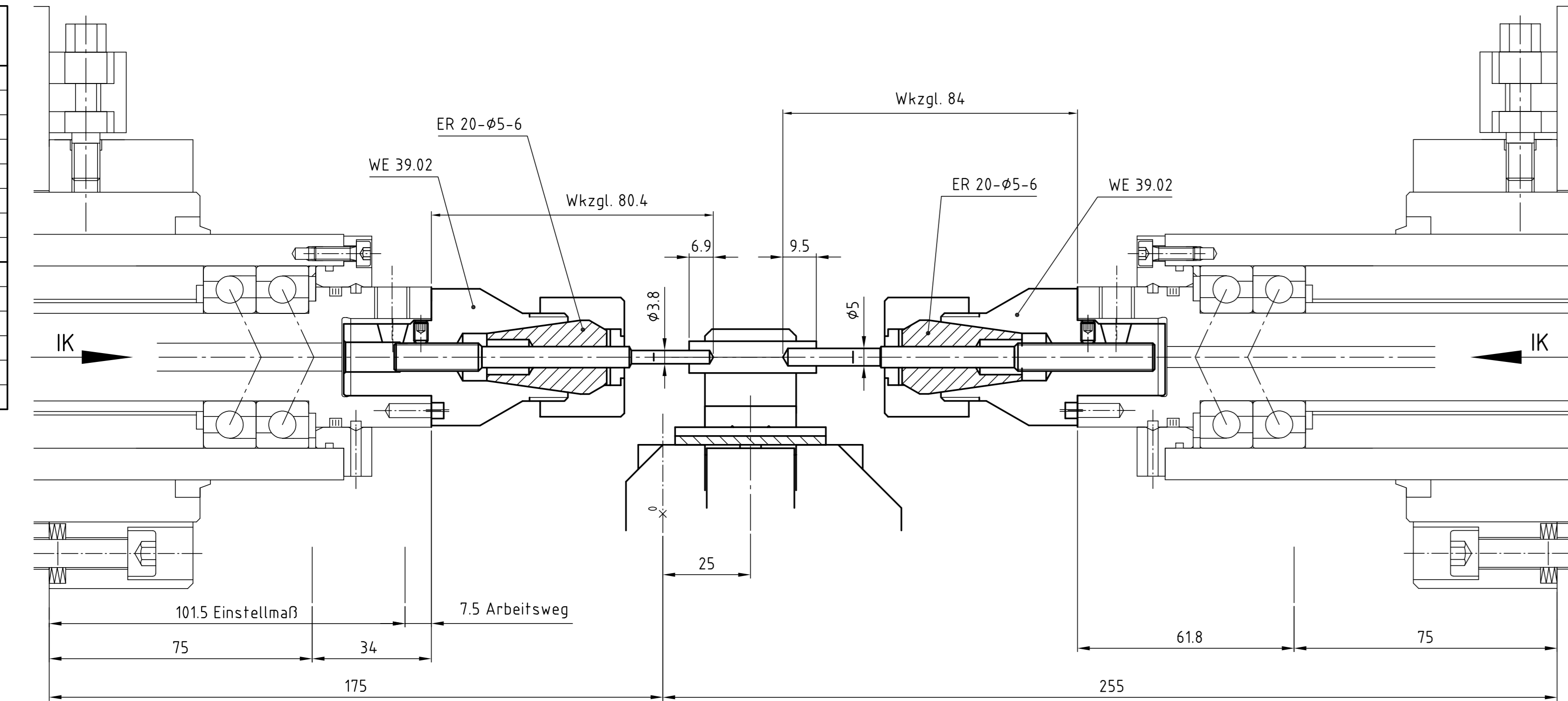


Station 5 links	
Form	B14 C160
Baugröße	90
Leistung kW	22 kW
n 1/min 50 Hz	2800
Z ₁ = 24	28.13.0019.03
Z ₂ = 20	28.14.0077.10
Riemen	16-AT10/780
Frequenz Hz	50
Poßi	
n 1/min Spindel	3360
v m/min	40
th s	18
L mm	10
s mm/U	0,1

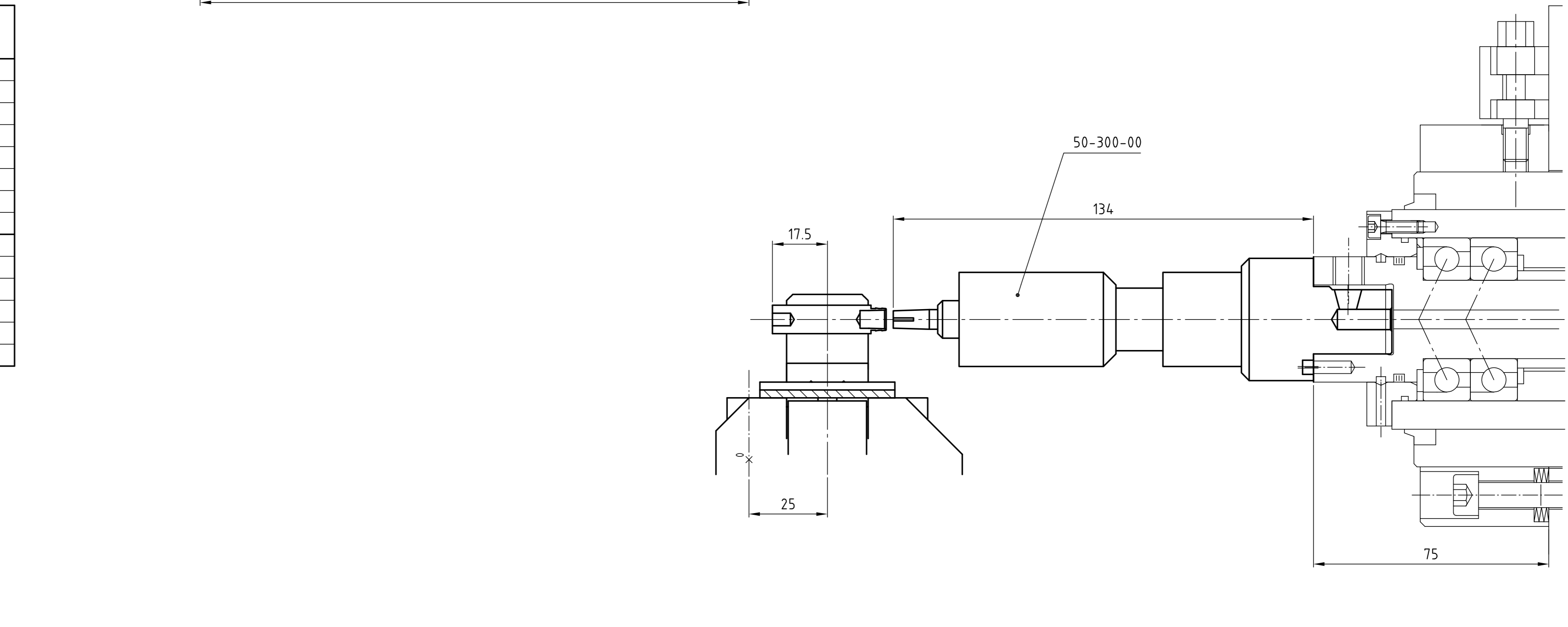


Station 5 rechts	
Form	B14 C160
Baugröße	90
Leistung kW	15 kW
n 1/min 50 Hz	900
Z ₁ = 24	28.13.0019.03
Z ₂ = 20	28.14.0077.10
Riemen	16-AT10/780
Frequenz Hz	50
Poßi	
n 1/min Spindel	1080
v m/min	40
th s	37
L mm	10
s mm/U	0,1

Station 2 links	
Form	B14 C160
Baugröße	90
Leistung kW	28 kW
n 1/min 50 Hz	2800
Z ₁ = 36	28.13.0019.05
Z ₂ = 20	28.14.0077.10
Riemen	16-AT10/840
Frequenz Hz	50
Poßi	
n 1/min Spindel	5040
v m/min	60
th s	24
L mm	10
s mm/U	0,85

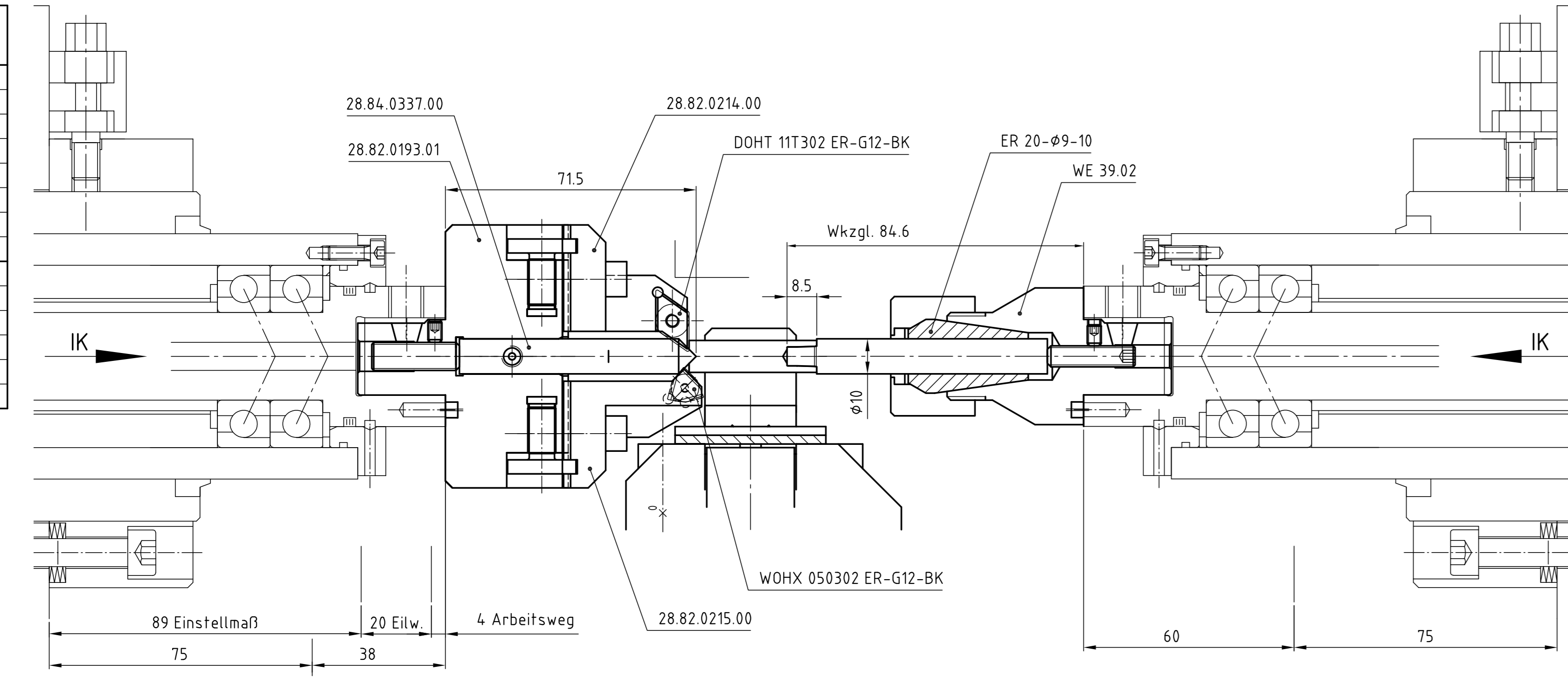


Station 2 rechts	
Form	B14 C160
Baugröße	90
Leistung kW	22 kW
n 1/min 50 Hz	2800
Z ₁ = 30	28.13.0019.04
Z ₂ = 20	28.14.0077.10
Riemen	16-AT10/800
Frequenz Hz	50
Poßi	
n 1/min Spindel	4200
v m/min	66
th s	29
L mm	12
s mm/U	0,66

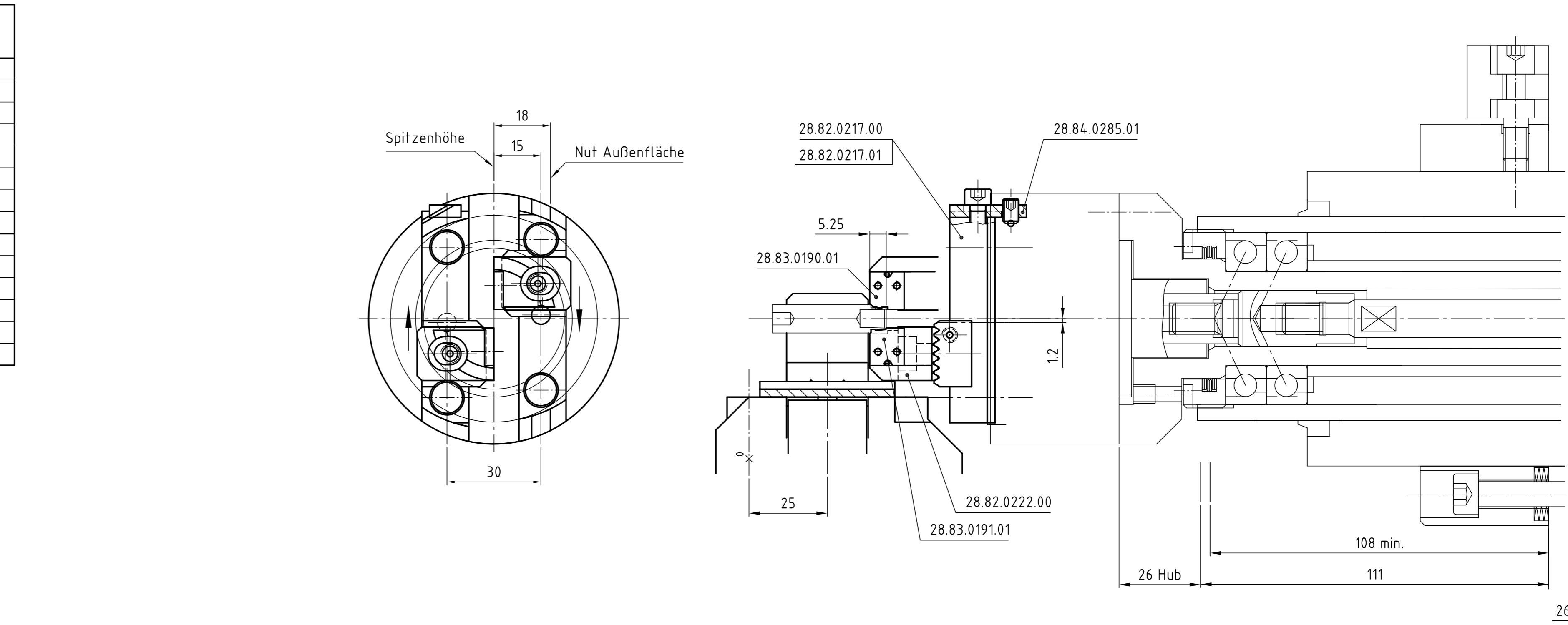


Station 6 rechts	
Form	B14 C160
Baugröße	90
Leistung kW	15 kW
n 1/min 50 Hz	900
Z ₁ = 24	28.13.0019.03
Z ₂ = 20	28.14.0077.10
Riemen	16-AT10/780
Frequenz Hz	50
Poßi	
n 1/min Spindel	1080
v m/min	40
th s	37
L mm	10
s mm/U	0,1

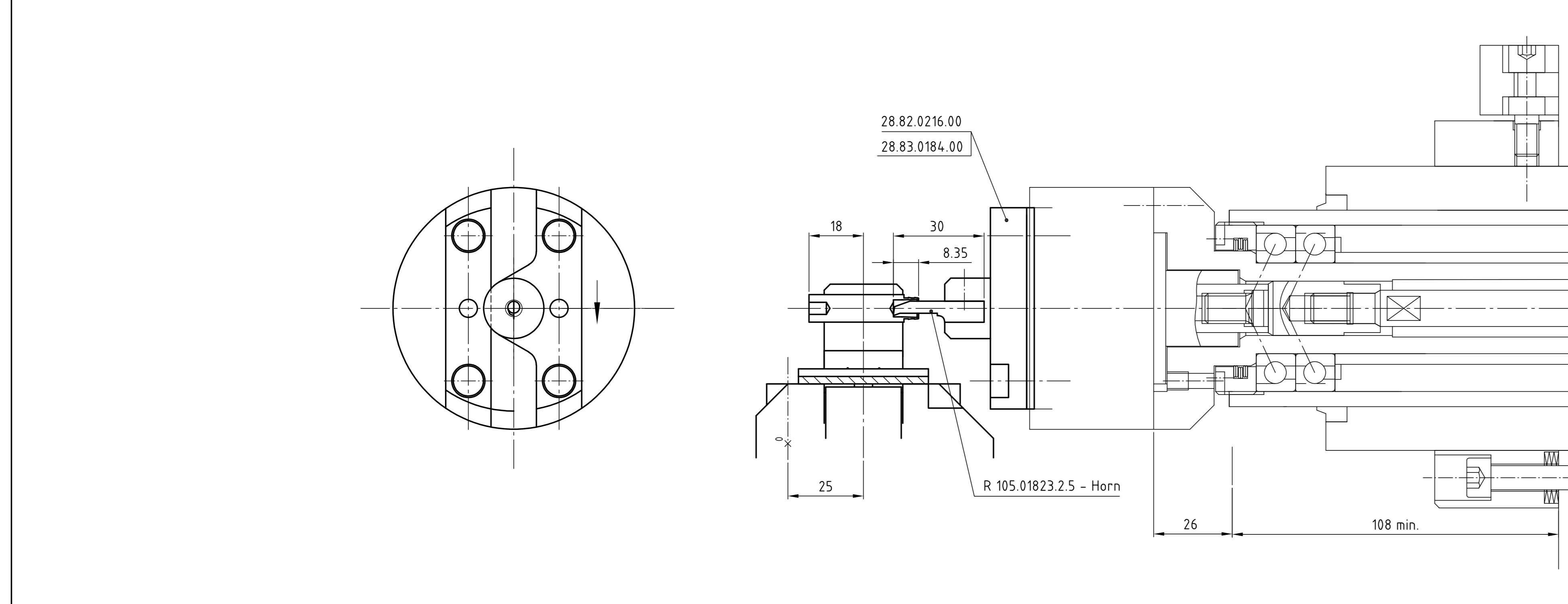
Station 3 links	
Form	B14 C160
Baugröße	90
Leistung kW	22 kW
n 1/min 50 Hz	1400
Z ₁ = 20	28.13.0019.02
Z ₂ = 20	28.14.0077.10
Riemen	16-AT10/780
Frequenz Hz	50
Poßi	
n 1/min Spindel	1400
v m/min	40
th s	34
L mm	4
s mm/U	0,85



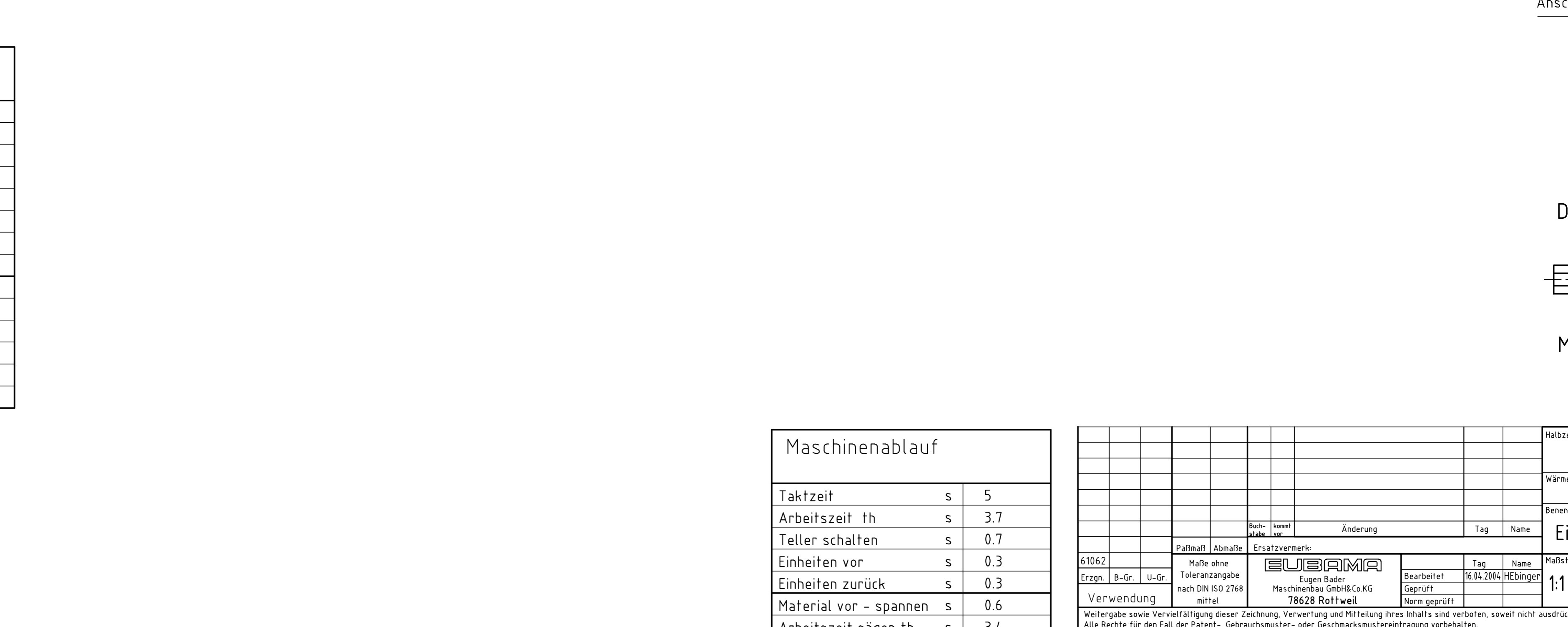
Station 3 rechts	
Form	B14 C160
Baugröße	90
Leistung kW	15 kW
n 1/min 50 Hz	1400
Z ₁ = 20	28.13.0019.02
Z ₂ = 20	28.14.0077.10
Riemen	16-AT10/780
Frequenz Hz	50
Poßi	
n 1/min Spindel	1400
v m/min	40
th s	37
L mm	10
s mm/U	0,12



Station 7 rechts Frequenz geregelt	
Form	B14 C160
Baugröße	80
Leistung kW	0,75 kW
n 1/min 50 Hz	900
Z ₁ = 15	28.13.0020.00
Z ₂ = 20	28.14.0077.02
Riemen	16-AT10/730
Frequenz Hz	42
Poßi	
n 1/min Spindel	580
v m/min	17
th s	3
L mm	2
s mm/U	0,07



Station 4 rechts Frequenz geregelt	
Form	B14 C160
Baugröße	80
Leistung kW	22 kW
n 1/min 50 Hz	2800
Z ₁ = 30	28.13.0020.04
Z ₂ = 20	28.14.0077.02
Riemen	16-AT10/800
Frequenz Hz	50
Poßi	
n 1/min Spindel	4200
v m/min	74
th s	37
L mm	9
s mm/U	0,85



Station 7 rechts Frequenz geregelt	
Form	B14 C160
Baugröße	80
Leistung kW	0,75 kW
n 1/min 50 Hz	900
Z ₁ = 15	28.13.0020.00
Z ₂ = 20	28.14.0077.02
Riemen	16-AT10/730
Frequenz Hz	42
Poßi	
n 1/min Spindel	580
v m/min	17
th s	3
L mm	2
s mm/U	0,07

Maschinenablauf	
Taktzeit	s 5
Arbeitszeit th	s 3,7
Teller schalten	s 0,7
Einheiten vor	s 0,3
Einheiten zurück	s 0,3
Material vor - spannen	s 0,6
Arbeitszeit sägen th	s 3,4

Halbweg-Rohr-Halbfertigen		Werkstoff
Wärmebehandlung		
Benennung		
Einrichtungskonstruktion		
Stück	1	Ziehungsnummer
Essen, B.-Dr. 12-Dr.	1	28.50.04.92.00
Verwendung		
Weitergabe sowie Vervielfältigung dieser Zeichnung, Verbreitung und Mitteilung eines Inhalts sind verboten, soweit nicht ausdrücklich gestattet. Zuwiderhandlungen verpflichten zu Schadenersatz. Alle Rechte für den Fall der Patent-, Gebrauchsmuster- oder Geschmackschutzverletzung vorbehalten. The copying, distribution and utilization of this drawing as well as the communication of its contents to others without expressed authorization is prohibited. Offenders will be held liable for the payment of damages. All rights reserved in the event of the grant of a patent, utility model or ornamental design registration.		
AUTOCAD		612812851285049200.dwg

D-3 03712 000

Masch. 61062

