

DEKRA Automobil GmbH  
Frankfurter Weg 50, 33106 Paderborn

Firma  
Johannknecht GmbH & Co. KG  
Musterring-Einrichtungshaus u. Büro  
Frankfurter Weg 10 a  
33106 Paderborn

DEKRA Automobil GmbH  
Außenstelle Paderborn  
Frankfurter Weg 50  
33106 Paderborn  
Telefon 05251 / 17660  
Fax 05251 / 1766-99  
E-Mail paderborn.automobil@dekra.com



Ansprechpartner:  
Frank Unterlerchner  
Tel. direkt 05251 1766-31  
Tel. mobil 0151 40670086

## Bewertungsgutachten

### Kennzeichen

**PB SC2019**

Auftraggeber Firma Johannknecht GmbH & Co. KG Musterring-Einrichtungshaus u. Büro,  
Frankfurter Weg 10 a, 33106 Paderborn

Ihr Auftrag vom 07.08.2025, durch Frau Fokker

Besichtigung 07.08.2025 um 09:00 Uhr  
DEKRA Automobil GmbH Außenstelle Paderborn, Frankfurter Weg 50, 33106  
Paderborn

### Zusammenfassung und Ergebnis

Die auf den 07.08.2025 bezogene Bewertung des vorstehend beschriebenen Fahrzeuges / Objekts hat unter Berücksichtigung aller wertbeeinflussenden Faktoren zu folgendem Ergebnis geführt.

	ohne MwSt.	mit 19% MwSt.
Händlerverkaufswert	19.500,00 EUR	23.205,00 EUR
Händlerverkaufswert	23.100,00 EUR	27.489,00 EUR

## Auftrag

Entsprechend Ihres Auftrages vom 07.08.2025 wurde ein Bewertungsgutachten zum Händlereinkaufswert und -verkaufswert erstellt. Die Auftragserteilung erfolgte durch Frau Fokker. Auftragsgemäß erfolgt die Bewertung zum Stichtag 07.08.2025.

## Besichtigung

Die Besichtigung erfolgte am 07.08.2025 um 09:00 Uhr durch Herrn Frank Unterlerchner bei DEKRA Automobil GmbH Außenstelle Paderborn, Frankfurter Weg 50, 33106 Paderborn, ohne Anwesenheit einer bevollmächtigten Person.

Die vorgefundenen Besichtigungsbedingungen waren ausreichend. Das Fahrzeug wurde auf einer Grube von unten besichtigt. Abgasrelevante Baugruppen wurden messtechnisch nicht überprüft. Folglich wurden Mängel, die nur bei einer Abgasuntersuchung feststellbar sind, nicht berücksichtigt.

Die am Fahrzeug / Objekt abgelesene Identnummer wurde mit den zur Verfügung stehenden originalen Fahrzeug- / Objektdokumenten verglichen. Hierbei wurde Übereinstimmung festgestellt. Von dem Fahrzeug / Objekt wurden digitale Fotos gefertigt.

Bei der Besichtigung wurden folgende Schlüssel vorgelegt:  
1 Hauptschlüssel.

## Bezugsgrundlagen

Für die Bearbeitung des Vorganges standen folgende Unterlagen zur Verfügung:  
- Fz-Schein/Zul.Beschein. Teil I

Auf durchgeführte bzw. ausstehende Reparaturen wird unter dem Punkt "Zustandsbeschreibung" eingegangen.

## Fahrzeugbeschreibung

### Zulassungsdaten

Haltereintrag	Firma Johannknecht GmbH & Co. KG Musterring-Einrichtungshaus u.
Kennzeichen	Büro, Frankfurter Weg 10 a, 33106 Paderborn
Tag der Erstzulassung	PB SC2019
Zul.Besch.Teil1/Fz-Schein vom	23.05.2019
	23.05.2019

### Untersuchungstermine

Fälligkeit HU	07 / 2026
Fälligkeit § 57b	18.04.2026

### Technische Daten Fahrzeug / Fahrgestell

Fahrzeugart	Lastkraftwagen
Hersteller	IVECO (I)
Typ / Verkaufsbezeichnung	IS70CI2BA / 70 C 18A8
Aufbauart	Geschlossener Kasten / Kofferaufbau
HSN / TSN	4192 / 000
Fahrzeug-Ident.-Nr.	ZCFC170D305283916
Leergewicht	3950 kg
zul. Gesamtmasse	7200 kg
Maße über alles L / B / H	8450 / 2550 / 3400 (mm)

Achsen / anetr.Achsen	2 / 1
Radstand	3450 (mm)
Sitzplätze	3
Farbe	Weiß
Lackierung	Uni
Polster	Stoff
Energiequelle / Kraftstoff	Diesel
Motorart / Zylinderanzahl	Reihenmotor / 4
Leistung / Hubraum	132 kW / 2998 cm <sup>3</sup>
Schadstoffklasse	EURO6;Y;PI/CI; N1 III, N2
Getriebe / Gänge	Automatik / 8
Felgen	Stahl ohne Radzierblende
Km-Stand abgelesen	128.722

Es wird unterstellt, dass die Gesamtlauflistung dem abgelesenen Km-Stand entspricht.

## Räder / Reifen

Achse	Reifenbezeichnung	Hersteller/Typ	Art	Profiltiefe
1 links	225 / 75 R 16 121/120 R	Uniroyal / AllSeasonMax	A / O	9 mm
rechts	225 / 75 R 16 121/120 R	Uniroyal / AllSeasonMax	A / O	9 mm
2 links innen	225 / 75 R 16 121/120 R	Nexen / Winguard WT1	W / O	8 mm
links aussen	225 / 75 R 16 121/120 R	Nexen / Winguard WT1	W / O	8 mm
rechts innen	225 / 75 R 16 121/120 R	Nexen / Winguard WT1	W / O	8 mm
rechts aussen	225 / 75 R 16 121/120 R	Nexen / Winguard WT1	W / O	8 mm
Ersatzrad m. Stahlfelge	225 / 75 R 16 121/120 R	Continental / VanContact	A / O	10 mm

A/ Ganzjahres; W/ Winter; /O Original; /F Runflat;

## Technische Daten Koffer / Kasten

Hersteller	PUPPE
Fabrik Nr.	2573960
Baujahr	23.05.2019

## Ausstattung Fahrgestell

Modelljahr 2016, Haltegriffe vorn, Klimaautomatik, Fensterheber vorn elektrisch, Warnanzeige in Comfort-Display/Warnleuchte im Armaturenbrett, Spurhalte-Assistent, Tachograph digital, Dachablage mit zusätzlichem Fach, Fahrersitz dreifach verstellbar, Beifahrerdoppelsitzbank, Fahrersitz luftgefedert, Armlehne Sitze vorn, Fahrer-/Beifahrerairbag, Fahrgestell mit Normalkabine, EABS-Anlage, 225/75 R 16 ..R, Hinterachsgetriebe 1:4.55, 5.0 J x 16, Luftfederung hinten, ESP, Kraftstoffbehälter 100 Ltr, Lichtmaschine 150A, 8-Gang Automatik "HI-MATIC" ZF 8HP 70L, Kühlergrill mit Einsatz Chrom, Aussenspiegel elektrisch verstellbar/heizbar, Kotflügelverbreiterung, Nebelscheinwerfer, Unterfahrschutz seitlich, 5100mm, 1-Schicht-Uni, ..180 Typ 3.0 Ltr 132kW F1CGL411B.

AdBlue-Behälter 25l Fassungsvermögen, Airbag für Fahrer mit Gurtstraffer, Armaturenbrett Komfort, Außenspiegel elektrisch verstell- u. beheizbar, Bordcomputer, Dieselpartikelfilter, Digitales EG-Kontrollgerät DTCO 4.0, Digitaluhr, quartzgesteuert, Drehzahlmesser, Elektronisches Stabilitäts Programm (ESP), adaptiv, Fahrspurüberwachungs-Assistent, Fensterheber elektrisch, Generator Eco-Smart 2100 W (14 V x 150 A), Geschwindigkeitsbegrenzer 90 km/h, Getriebe: 8-Gang-Automatik, Haltegriffe an der A-Säule, Kraftstoffbehälter 90 l, Lackierung: Uni-Lackierung, Leuchtweitenregulierung manuell, Notbremsassistent AEBS + City Brake, Polster: Stoff, Punkt-Matrix Display, Radiovorbereitung, Reifen: 225/75 R 16, Reserverad auf Stahlfelge, Reserveradhalter zwischen den Rahmenlängsträgern, Servolenkung, Sitz: Fahrersitz mit Kopfstütze, 3-fach verstellbar (Höhe, Neigung und Längsrichtung), Sitze: Beifahrerdoppelsitzbank, Tagfahrlicht, Unterfahrschutz,

seitlich, Wartungsanzeige, Wegfahrsperre elektronisch, Zentralverriegelung mit Fernbedienung

### **Ausstattung Koffer / Kasten**

LxB 6x2,5m, Aluminium Bauweise, Hecktüren: Einzeltür links, Doppeltür rechts faltbar, Boden: Siebdruckplatten ohne Ladungssicherungsösen, Seitenwände innen mit Filz beklebt, Ladungssicherungs-Systemschienen vorn/seitlich in drei Höhen, GFK-Lichtdach, Heck-Ausziehleiter.

### **Zustandsbeschreibung**

#### **Zustand und Instandhaltung**

Das Fahrzeug befindet sich in einem guten Allgemeinzustand.  
Wartungsarbeiten und Reparaturen wurden durchgeführt wie folgt:  
05.2023 / 100355km - gr. Service;  
09.2024 / 115080km - Bremsklötze vorn/hinten u. Reifen hinten erneuert.

### **Notwendige Reparaturen**

#### **Bezeichnung des Schadens / Rep.-Weg**

- Kofferaufbau partiell rechts u. hinten links deformiert, instandsetzen
- Korrosion Rückleuchenträger, Vorderachskörper, instandsetzen
- Ladeboden versiegeln
- Wartungsservice durchführen, einschl. Fehlerspeicher auslesen, löschen
- Anonymisierung

### **Schlusswort**

Dieses Bewertungsgutachten wurde unparteiisch und nach bestem Wissen und Gewissen erstellt.

Der Sachverständige  
Frank Unterlerchner

Im Rahmen einer Weitergabe oder Veröffentlichung dieses Dokuments, sind die allgemein gültigen datenschutzrechtlichen Grundsätze, insbesondere hinsichtlich der Anonymisierung personenbezogener Daten, zwingend einzuhalten.

### **Anlagen**

Fotoanlage

Dieses Dokument wurde elektronisch gefertigt und ist auch ohne Unterschrift gültig.



Bild 1 : Diagonale vorn



Bild 2 : Diagonale hinten

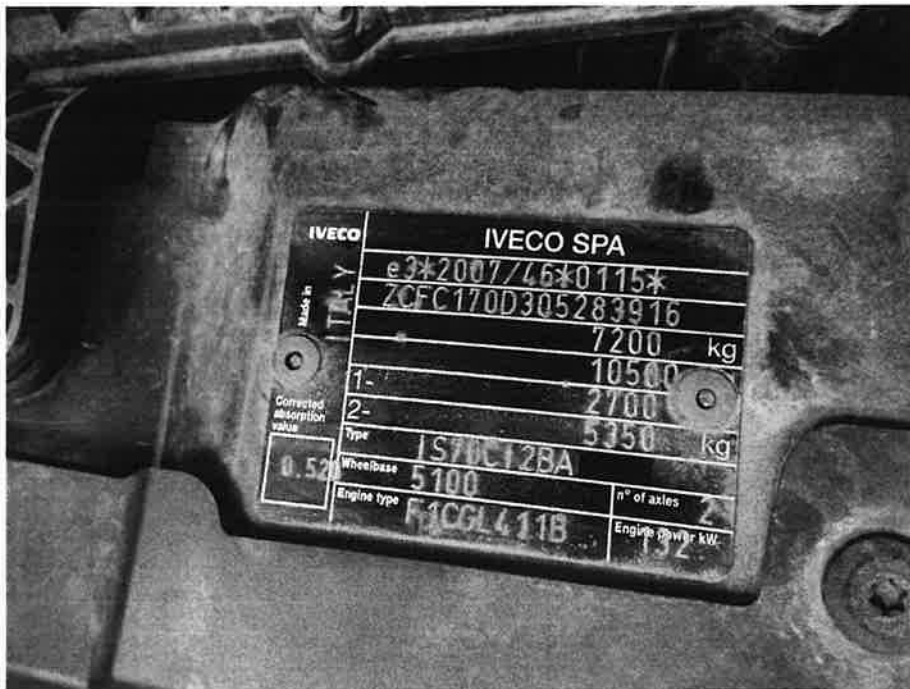


Bild 3 : Typenschild / Ident.



Bild 4 : Fahrerhaus vorn rechts



Bild 5 :     Fahrersitz



Bild 6 :     Fahrleistungsanzeige



Bild 7 :     Getriebeautomatik u. Navigation



Bild 8 :     Motorraum





Bild 9 : Laderaum



Bild 10 : Siebdruck-Boden



Bild 11 : Koffer hinten links mit Rampenanschlag deformiert



Bild 12 : Bodengruppe vorn



Bild 13 : Korrosion Vorderachsträger



Bild 14 : Bodengruppe hinten



Bild 15 : Unterfahrschutz u. hintere Rahmenpartie



Bild 16 : Seitenwand rechts - Segment eingeformt