

5 Achsen Universal Portalzentrum AXA VPC 40-U



Baujahr	2002
Maschinennummer	86231
Steuerung	HEIDENHAIN iTNC 530
Verfahrwege	X – 2.300 mm / Y - 1.400 mm / Z – 800 mm B-Achse Schwenkkopf stufenlos positionierend C-Achse NC-Rundtisch RTA5 Ø 1.500 mm

AUSSTATTUNG - nicht verbindlich

Elektronisches Handrad HR410

Messtaster RENISHAW MP10E

Spindel SK40 Drehzahl von 35 - 15.000 U/min

Magazin für 36 Werkzeuge

Innenkühlung 20 bar

Temperaturkompensation Z-Achse

Papierbandfilteranlage

Späneförderer

Handpistolen

Arbeitsraumleuchte

2 x Roto Clear

Im Lieferumfang enthalten:

Umfangreiche Werkzeugaufnahmen, teilweise mit Werkzeug bestückt

Hydraulischer Spannschraubstock

Ablagetisch

Betriebsanleitung/Dokumentation

Maschinenparameter auf Speichermedium

TECHNISCHE DATEN - nicht verbindlich

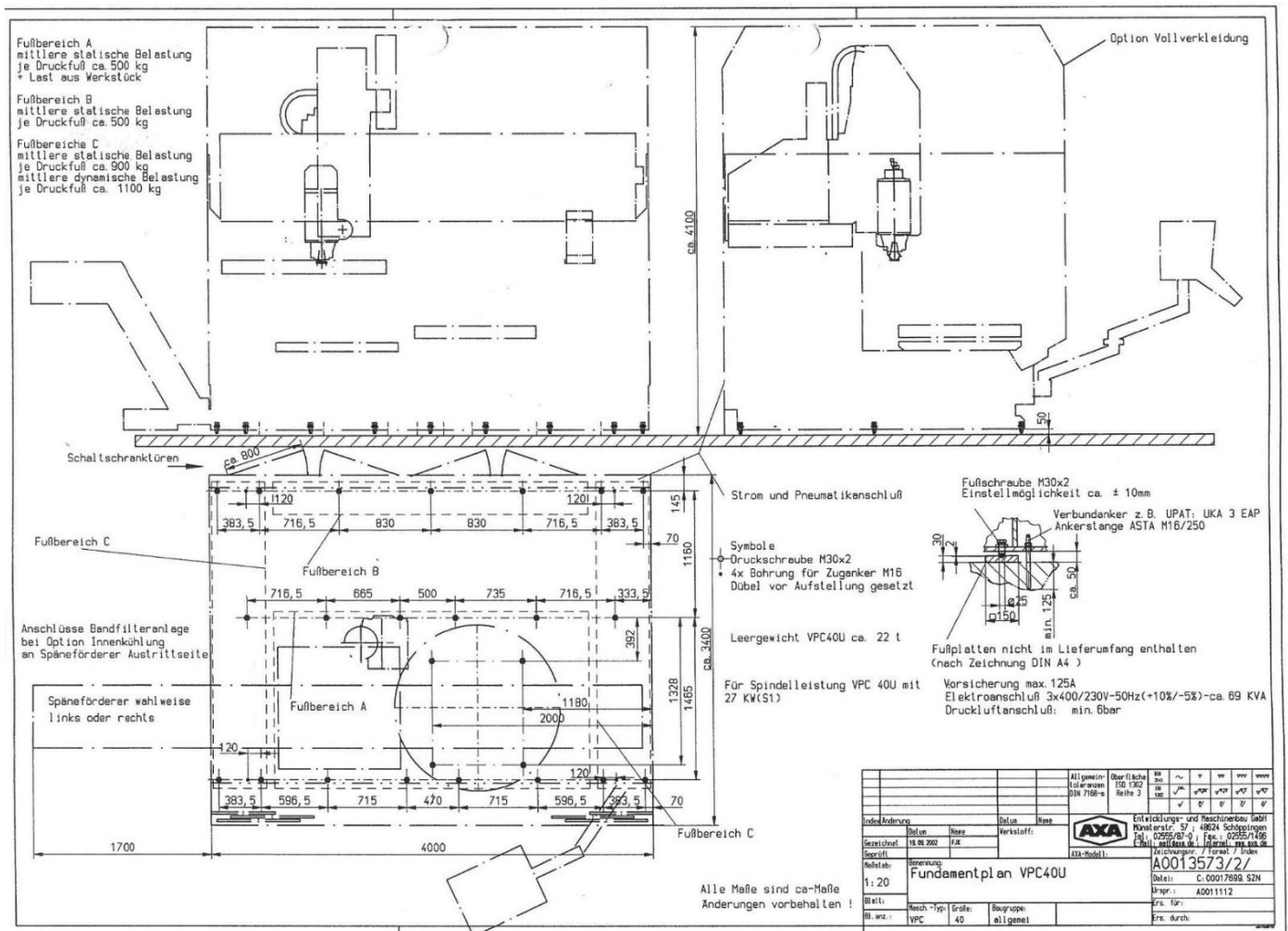
Grunddaten	Benennung Vertikales Portalzentrum obenliegende Führung		Baujahr 2002	Masch.-Gruppe	Kostenstelle
	Typ VPC 40 U	Fabrik-Nr. 86 231	Liefer-Tag	Bestell-Nr.	Internes Kennzeichen
	Hersteller AXA-Entwicklungs- und Maschinenbau GmbH Schöppingen		Inbetriebn.		
	Lieferer AXA-Entwicklungs- und Maschinenbau GmbH Schöppingen		Standort	Anschaffungskosten	DM
Technische Daten			Zubehör/Sondereinrichtungen	Besonders geeignet für	
X - Achse Hub = 2300 mm					
Y - Achse Hub = 1400 mm					
Z - Achse Hub = 800 mm			siehe Rückseite		
1 Spindelausführung SK 40 DIN 69 871 A					
1 Werkzeugwechsler stationär mit 36 Arbeitsplätze					
1 Bedienpult - Doppelknickarm mit CNC Bahnsteuerung Fabrikat Heidenhain					
iTNC 530 und Ethernetkarte				Lichtbild und Grundflächenmaße	
1 Schaltschrank in der Maschinenrückseite integriert					
Kugelrollspindeln: Fabrikat Deutsche Sta.					
X - Achse: 1510 - 5 - 3458 Ø 50 x 20 x 3010 lg.					
Y - Achse: 2 x 1510 - 5 - 3811 Ø 50 x 20 x 2050 lg.					
Z - Achse: 1510 - 5 - 3133 Ø 50 x 10 x 1280 lg.					
Meßsystem: Fabrikat Heidenhain					
X - Achse: LC 181 2440 ML					
Y - Achse 2 x LC 181 1540 ML					
Z - Achse: LC 181 940 ML					
Zentralschmieraggregat Fabrikat Bielomatik					
Hydraulikaggregat Fabrikat Hydac					
Zeichnungs-Nr. Maßblatt A 0013572-1-1					
			Fundamentplan-Nr. A0013573-2	Stromlaufplan-Nr. CAD 86 231	

TECHNISCHE DATEN - nicht verbindlich

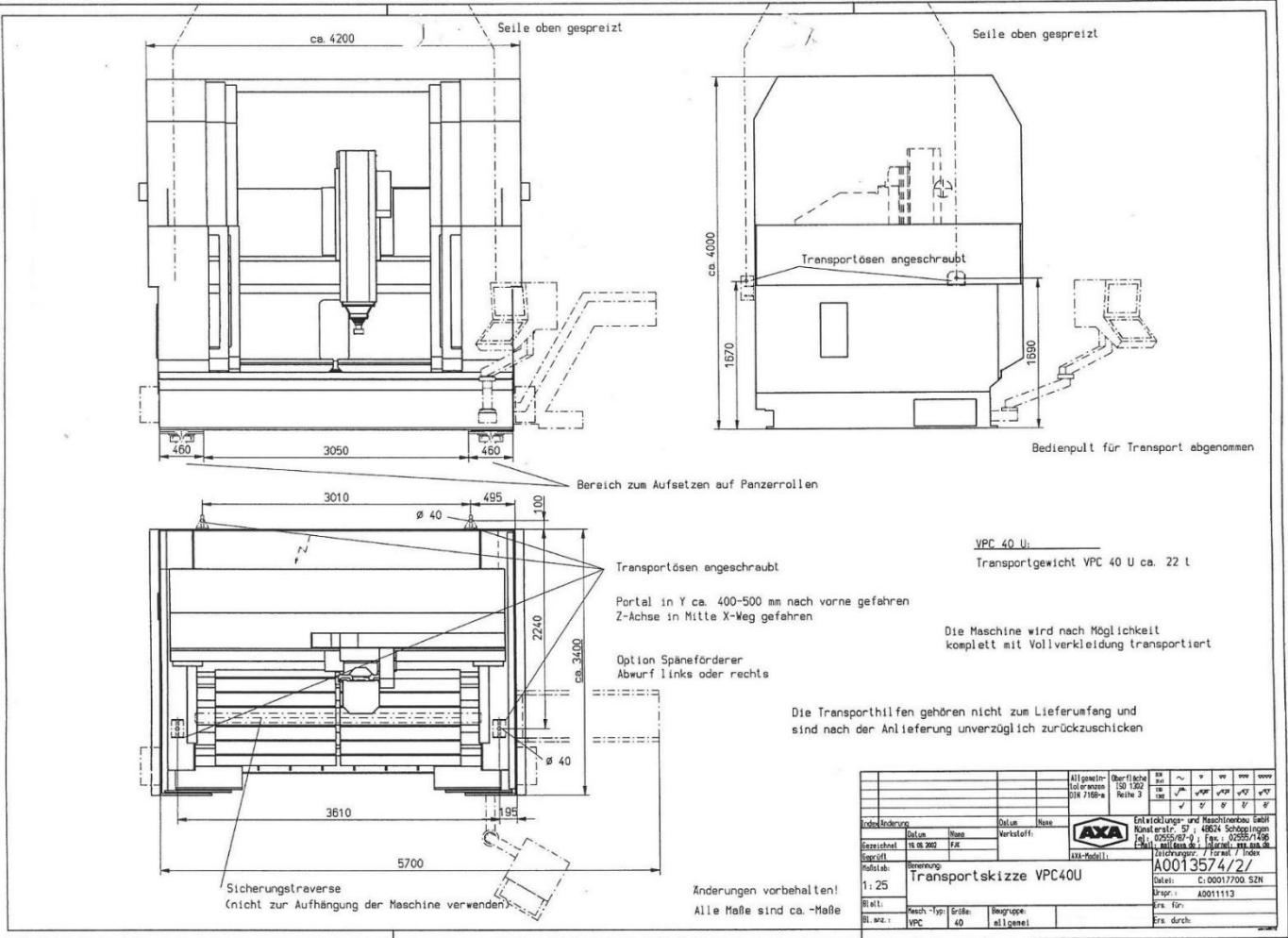
Maße / Gewicht		Flächenbedarf L		m x B		m		Höhe		m		Gewicht		kg		Ausgestellt: Tag		Name:	
Antrieb		Gesamtanschlußwert		kVA		Gesamtleistungsbedarf		kW		Spannung		V		Frequenz		Hz			
*	Motor für	Hersteller	Type/Nr.	Motor-Inv.-Nr.	Bauform n. DIN 42950	cos φ	Leistung kW	Strom A	Drehzahl 1/min	Schutzart									
	Hauptspindel	Kessler	DME 112 AL				27												
	X - Achse	Siemens	1 FT 6086-1 AF 71-4 AG 1																
	Y - Achse	Siemens	2 x 1 FT 6086-1 AF 71-4 AG 1																
	Z - Achse	Siemens	1 FT 6086-1 AF 71-4 AH 1																
	1xMagazin/1xÜbergabe	Stromag	FIP-11-0040-30-BA-1-CDC-007.2 A																
	Übergabe	Bauer	BS02-33V/D04I A4-K/E003B9																
	5.Achse	Siemens	1FT6064-1AF71-4AG1																
	RTA5	Siemens	1FK6083-6AF71-1AG3																
											Angaben zum Umweltschutz								
											Lärmpegel								
											Emissionswerte								
											Zubehör/Sondereinrichtungen								
											NC-Rundtisch RTA 5 ; Planscheibe Ø 1500								
											1. Schwenkkopf stufenlos positionierend								
											elektrisches Handrad HR 410 Fabrikat Heidenhain								
											Schanierbandspäneförderer Typ: FSB 500 Tlg. 38,1 Abwurfseite rechts								
											2 Roto Clear Fabrikat Visiport								
											externe Bandfilteranlage Typ: SA 25/400 20 bar Fabrikat USB								
											Arbeitsraumkapselung								
											3-D Meßstaster Typ: MP 10 E Fabrikat Renishaw								
											Handpistolen; Arbeitsraumleuchten								
											Temperaturkompensation Z-Achse								
											Kugelspindel WZ Wechsel: 1540 1 2335								
											Bemerkungen								
											Spindelstock								
											Drehzahlbereich 35 - 15000 U/min								
											Hohlwellenmotor wassergekühlt/Ölluftschmierung								

G = Gleichstrom; W = Wechselstrom, D = Drehstrom, H = Hydraulik, P = Pneumatik

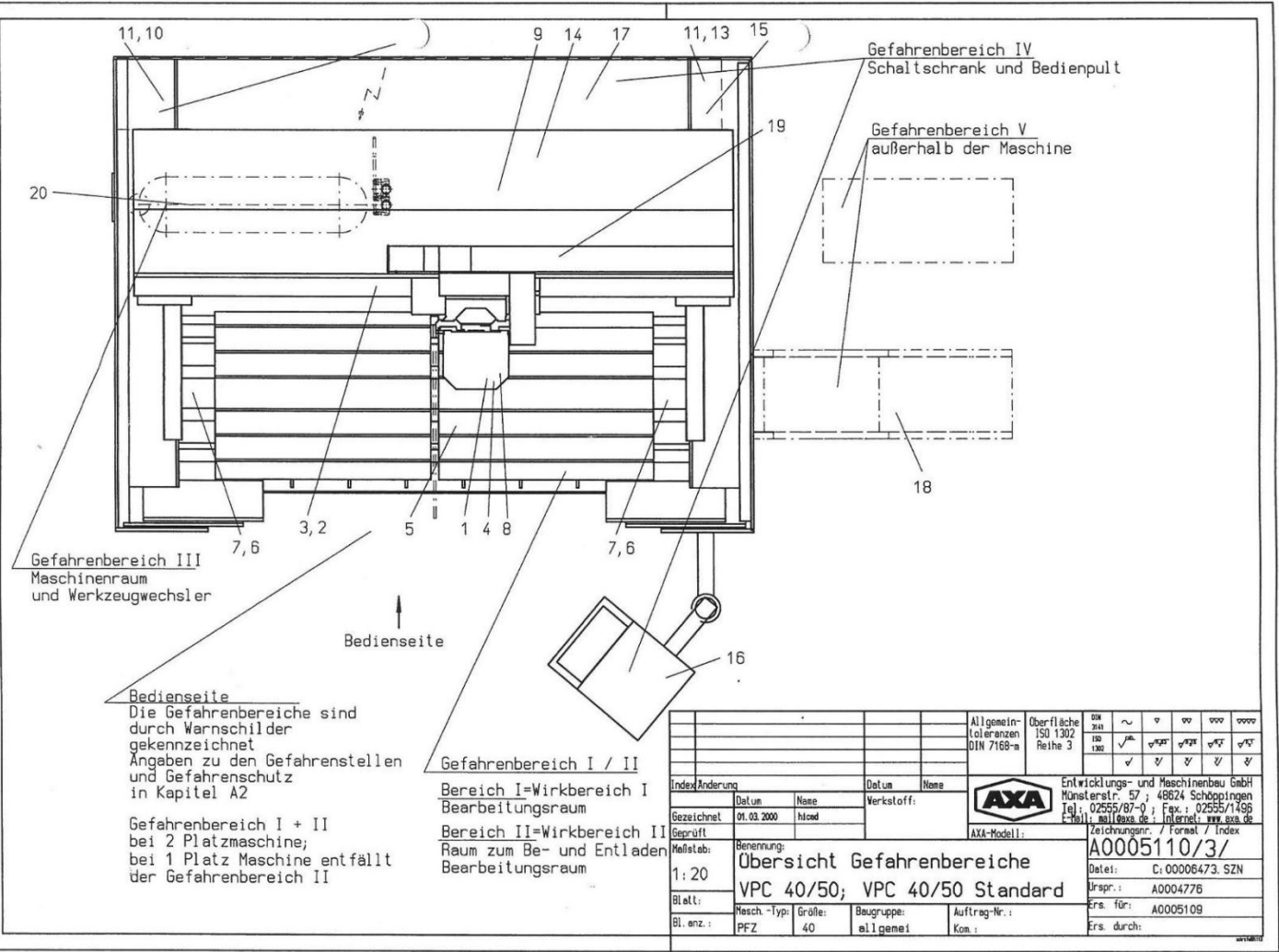
FUNDAMENTPLAN - nicht verbindlich



TRANSPORTSKIZZE - nicht verbindlich



ÜBERSICHT GEFAHRENBEREICH - nicht verbindlich



Vielen Dank für Ihr Interesse

maschinen  Team



Diese Unterlagen legen keinen Anspruch auf Vollständigkeit und Richtigkeit. Eigenschaftszusicherungen werden mit den hier enthaltenen Angaben ausdrücklich nicht übernommen. Es handelt sich um eine Gebrauchsmaschine.