

**CARATTERISTICHE TECNICHE ASPO SVOLGITORE DOPPIO MANDRINO MILLUTENSIL  
TIPO SL MD 600:**

**Modello:** SL MD 600

**Tipo:** 600x400

**Matricola:** SM2-0043

**Anno di costruzione:** 2010

**Portata max. per singolo mandrino:** Kg 600

**Larghezza max. nastro:** mm.400

**Larghezza max. nastro con braccetti:** mm300

**Apertura min.:** mm360

**Apertura max.:** mm620

**Giri al minuto:** 16

**Potenza installata per singolo mandrino:** KW 1,1

**Tensione/ frequenza:** V 400/Hz50

**Voltaggio ausiliari:** V 24

**Massa:** Kg. 1.000

**Macchina in ottime condizioni.**

**Completa di manuale d'uso e conformità CE**



## TECHNICAL CHARACTERISTICS OF THE MILLUTENSIL DOUBLE SHAFT UNWINDING REEL TYPE SL MD 600:

**Model:** SL MD 600

**Type:** 600x400

**Serial number:** SM2-0043

**Year of construction:** 2010

**Maximum capacity per spindle:** 600 kg

**Maximum sheet metal width:** 400 mm

**Maximum sheet metal width with arms:** 300 mm

**Min. opening:** 360 mm

**Max. opening:** 620 mm

**Revolutions per minute:** 16

**Installed power per spindle:** 1.1 kW

**Voltage/frequency:** 400 V/50 Hz

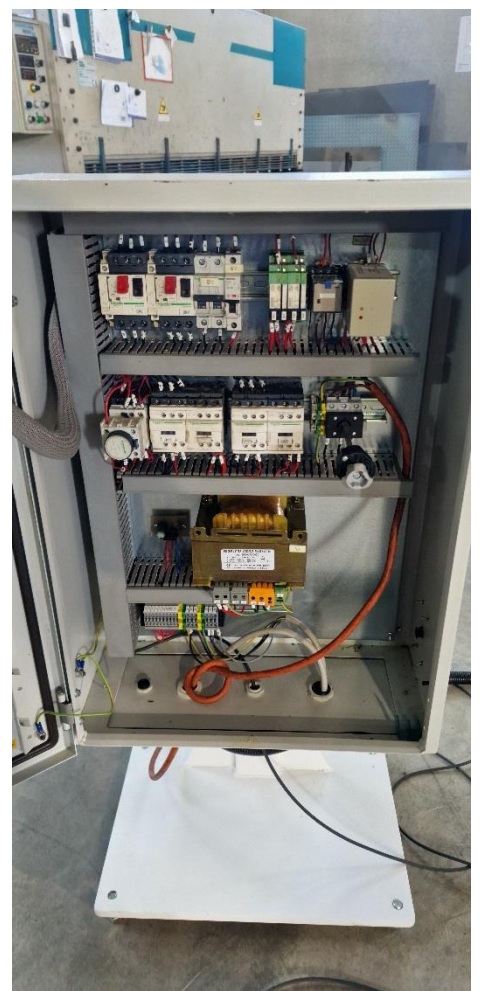
**Auxiliary voltage:** 24 V

**Weight:** 1.000 kg

**Machine in excellent condition.**

**Complete with user manual and CE certification**





## Andolina srl

Costruzione macchine lamiera

Via Socrate 10, Avola (SR) ITALY

Web site: [www.andolinaprofilatrici.it](http://www.andolinaprofilatrici.it)

Email: [info@andolinasrl.it](mailto:info@andolinasrl.it)

Tel: 0039\_0931969517

<https://andolinaprofilatrici.it/product-category/presse-eccentriche/>



ISO 9001