

MASCHINENAUFSTELLUNGSFLÄCHE

Betonboden min. 200 mm tief
 Betonqualität B25
 (geeignet für Spreizdübel)

EL. HAUPTANSCHLUSS

DRUCKLUFTBEDARF
 ca. 650 l/min bei 1 bar Überdruck
 Luftleitung zur Maschine min. 1" min. Druck 6 bar

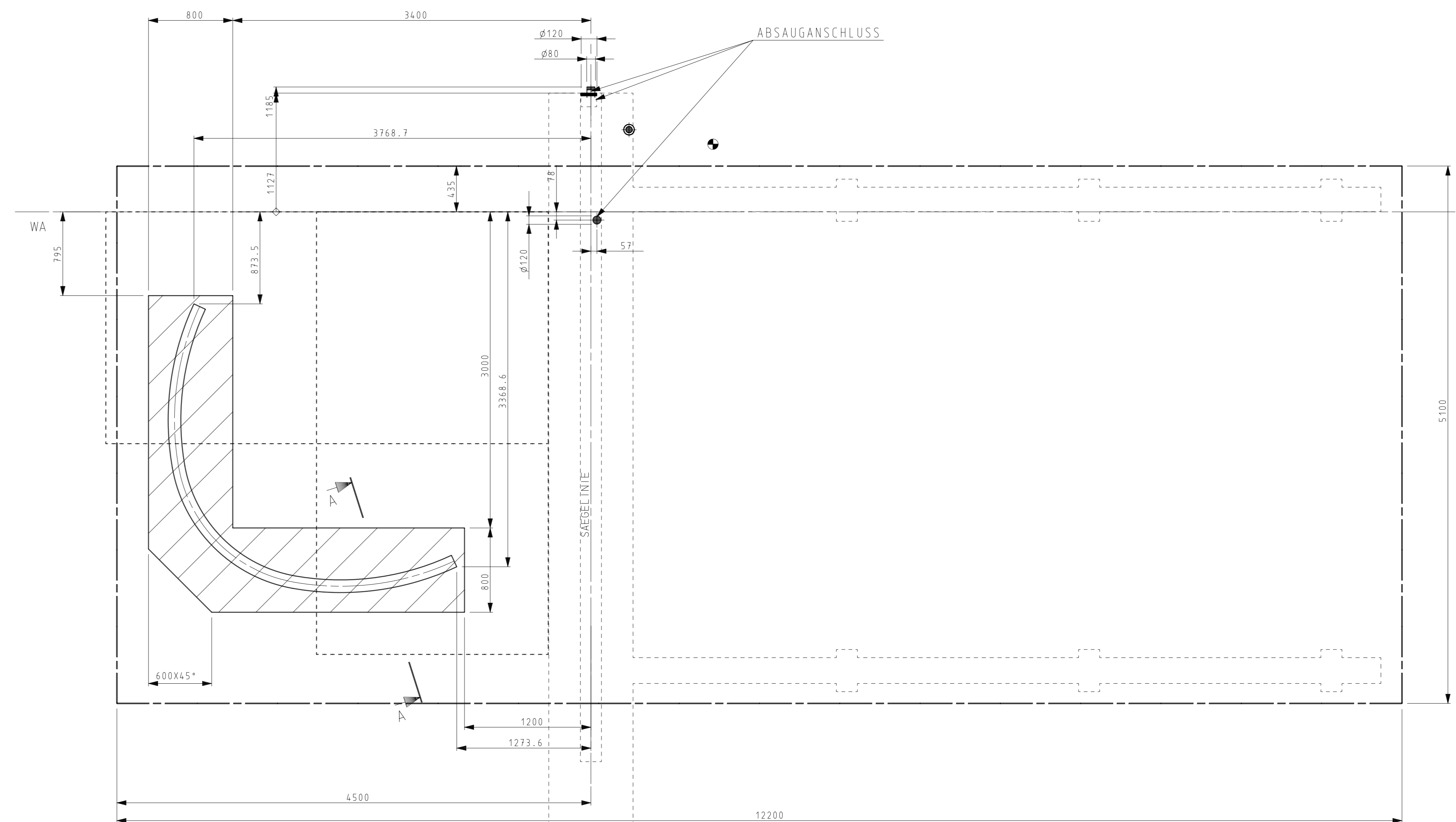
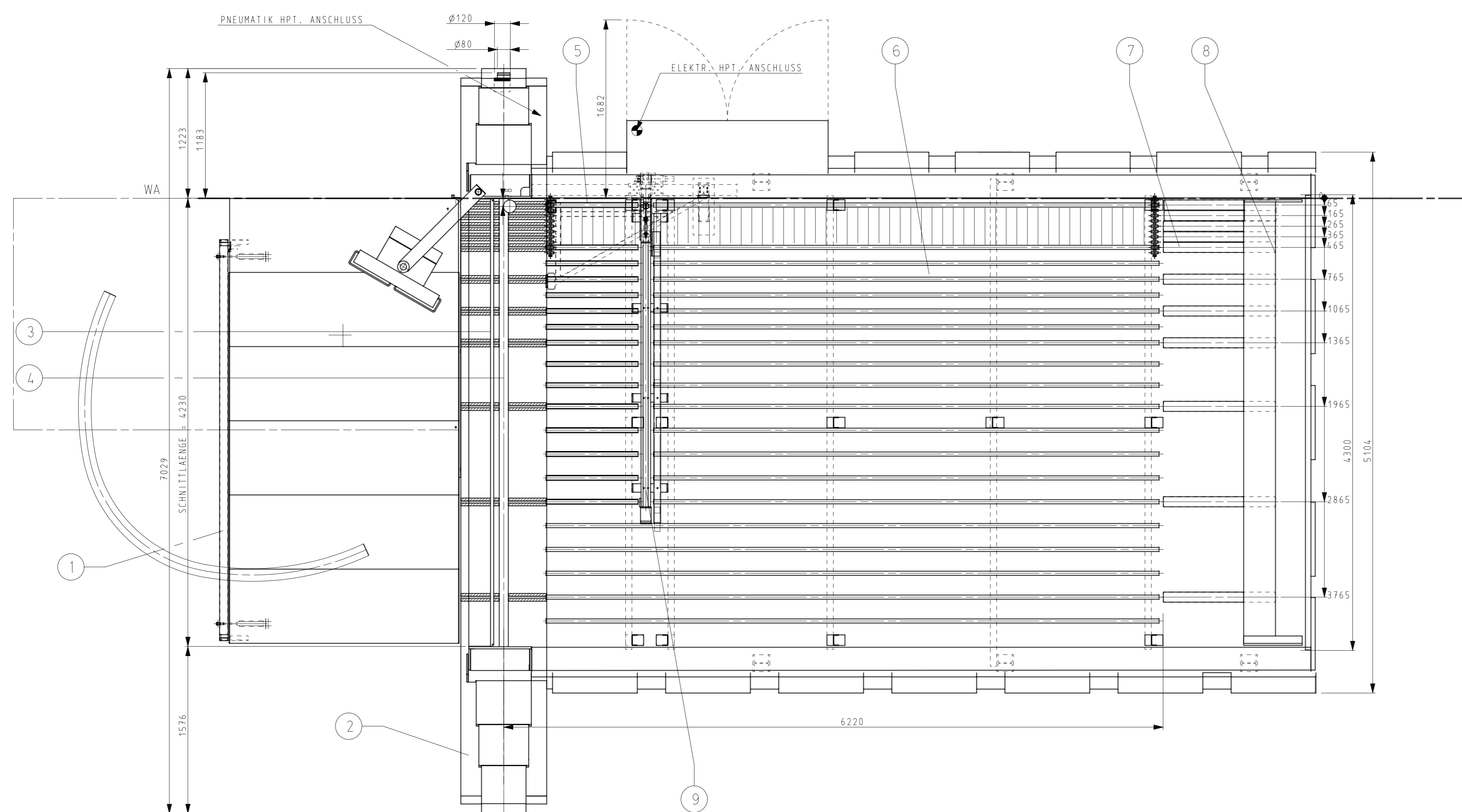
ABSAUGUNG

1x Absaugstützen Ø 120
 1x Absaugstützen Ø 120
 1x Absaugstützen Ø 80
 erforderliche Absaugleistung 3200 m³/h bei 32 m/s Luftgeschwindigkeit

LEISTUNGEN DES KÄUFERS

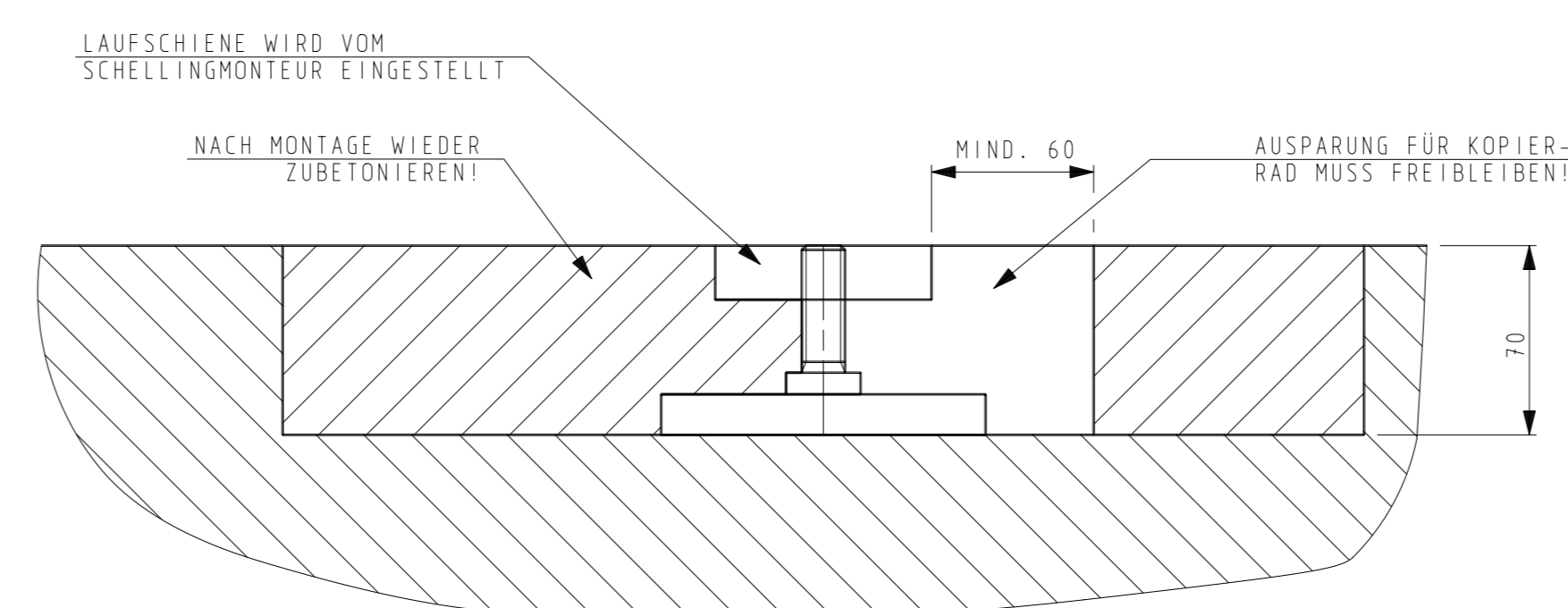
Erstellen der Gruben für Hebetische und Kabelkanäle, der Anschlüsse für Strom, Druckluft und Absaugung an der Anlage, sowie allfällig erforderliche Fundamente.

- 1 Drehtisch
- 2 Sägemaschine FLM 430
- 3 Niederhaltebalken
- 4 Druckbalken
- 5 Winkelanschlag hinten
- 6 Rollentisch
- 7 Klemmer
- 8 Einschubwagen
- 9 Streifenausrichter



SCHNITT A-A:

Maßstab 1:2,5



FLM 430/630

Pos.	Art. Nr.	Bezeichnung	Menge	Stk.	LE	Artikelbezeichnung und technischer Text	Farbcode
1							
2							
3							
4							
5							
6							
7							
8							
9							
Index Änderung/Änderungsmitteilung							Digitum
Freemalstrunden mit 100% WASSER-Druckstrahlreinigung nach DIN EN 10241							100%
Diese Zeichnung ist unser Eigentum und darf ohne unsere Zustimmung weder kopiert, noch Dritten zugänglich gemacht werden.							1:25
AUFSTELLUNGSPLAN							FLM