

No. RM1086046

校正証明書

Calibration Certificate

品名(Description): 画像寸法測定器 (Image Dimension Measuring System)
 型式(Model Name): IM-8005
 製造番号(Product Number): 4C0M000558
 校正日(Date of Calibration): June 15, 2021

上記の製品は、当社の定められた測定標準に従って校正され、校正に使用した標準器は、国家標準にトレースされています。

We certify the above-mentioned equipment was (equipments were) calibrated in accordance with our regulated measurement standards. We establish traceability of our measuring instruments to national measurement standards.

使用標準器(Standard Instruments Used)

管理No. Control No.	品名 Description	型式 Model Name	メーカー Manufacturer
Z-32842	基準ピンゲージ Standard Pin Gauge	1566AXM002	大塚精工(株) Otsuka Seiko Corporation
	基準ピンゲージ Standard Pin Gauge	1566AXM003	大塚精工(株) Otsuka Seiko Corporation
	基準ピンゲージ Standard Pin Gauge	1566AXM004	大塚精工(株) Otsuka Seiko Corporation
	基準ピンゲージ Standard Pin Gauge	1566AXM005	大塚精工(株) Otsuka Seiko Corporation
	基準ピンゲージ Standard Pin Gauge	1566AXM006	大塚精工(株) Otsuka Seiko Corporation
	基準ピンゲージ Standard Pin Gauge	1566AXM007	大塚精工(株) Otsuka Seiko Corporation
	基準ピンゲージ Standard Pin Gauge	1566AXM008	大塚精工(株) Otsuka Seiko Corporation

承認者(Approved by)

Satoru Noda

Satoru Noda, Manager on Calibration

株式会社キーエンス
 KEYENCE CORPORATION
 大阪市東淀川区東中島1-3-14
 1-3-14, Higashinakajima, Higashiyodogawa-ku,
 Osaka 533-8555, Japan

株式会社 キーエンス



KEYENCE



検査成績書

Inspection Result

品名(Description) : 画像寸法測定器
Image Dimension Measuring System

型式(Model Name) : IM-8005

製造番号(Product Number) : 4C0M000558

標準器 (Standard Instruments) : 基準ピンゲージ(Standard Pin Gauge)

検査日(Date of Inspection) : June 15, 2021

温度(Temperature) : 23 °C

上記の製品は、当社の管理された品質システムのもと下記の検査項目について厳重な検査を致しております。
The product above has been given a rigorous inspection regarding the following items under KEYENCE's controlled quality system.

条件(Condition)

測定対象物 = 弊社基準ピンゲージ

Measurement target = KEYENCE Standard Pin Gauge

【広視野測定モード(Wide-field measurement mode)】

4mm～60mm間の5外径を1方向に対して、1回の測定を実施。

The five outer diameters between 4mm and 60mm of the Standard Pin Gauges are measured once in one position.

【高精度測定モード(High-precision measurement mode)】

1mm～20mm間の5外径を1方向に対して、1回の測定を実施。

The five outer diameters between 1mm and 20mm of the Standard Pin Gauges are measured once in one position.

寸法精度(Dimension Accuracy)

外径の測定誤差 (Measurement error of outer diameter)

測定モード : 広視野測定モード

Measurement mode: Wide-field measurement mode

測定外径(mm) (Measurement Outer Diameter)	測定誤差(mm) (Measurement Error)	規格幅(mm) Standard Width	判定 Result
4	0.0000	± 0.0029	良(Pass)
10	0.0000	± 0.0030	良(Pass)
20	-0.0001	± 0.0032	良(Pass)
40	0.0000	± 0.0036	良(Pass)
60	0.0002	± 0.0040	良(Pass)

測定モード : 高精度測定モード

Measurement mode: High-precision measurement mode

測定外径(mm) (Measurement Outer Diameter)	測定誤差(mm) (Measurement Error)	規格幅(mm) Standard Width	判定 Result
1	0.0001	± 0.0014	良(Pass)
4	-0.0001	± 0.0016	良(Pass)
10	-0.0001	± 0.0018	良(Pass)
15	0.0002	± 0.0020	良(Pass)
20	0.0002	± 0.0022	良(Pass)

総合判定 (Test Result)
合格 Acceptable

承認者(Approved by)

Satoru Noda

Satoru Noda, Manager on Calibration



検査成績書

Inspection Result

品名(Description) : 画像寸法測定器
Image Dimension Measuring System
型式(Model Name) : IM-8005
製造番号(Product Number) : 4C0M000558

検査日(Date of Inspection) : June 15, 2021

上記の製品は、当社の管理された品質システムのもと下記の検査項目について厳重な検査を致しております。
The product above has been given a rigorous inspection regarding the following items under KEYENCE's controlled quality system.

測定精度(Measurement accuracy)

条件: 測定対象物 = 弊社基準ガラススケール

Condition: Measurement target = KEYENCE standard glass scale

【広視野測定モード(Wide-field measurement mode)】

8方向 中心からの距離 4~40mm 全68箇所(A~H) 及び 中心をまたぐ
距離8~80mm 全34箇所(I~L)を測定

All 68 points within the distance of 4 to 40 mm from the center in 8 directions (A to H)
and all 34 points within the distance of 8 to 80 mm crossing the center (I to L) are
measured.

【高精度測定モード(High-precision measurement mode)】

8方向 中心からの距離 1~10mm 全68箇所(M~T) 及び 中心をまたぐ
距離2~20mm 全34箇所(U~X)を測定

All 68 points within the distance of 1 to 10 mm from the center in 8 directions (M to T)
and all 34 points within the distance of 2 to 20 mm crossing the center (U to X) are
measured.

測定モード : 広視野測定モード

Measurement mode: Wide-field measurement mode

	測定値(μm) (Measured value)	規格値(μm) (Specified value)	判定 (Result)
測定精度(2σ) (Measurement accuracy)	0.78	3.90	良(Pass)

測定モード : 高精度測定モード

Measurement mode: High-precision measurement mode

	測定値(μm) (Measured value)	規格値(μm) (Specified value)	判定 (Result)
測定精度(2σ) (Measurement accuracy)	0.21	2.00	良(Pass)

総合判定 Test Result
合格 Acceptable

承認者(Approved by)

Satoru Noda

Satoru Noda, Manager on Calibration



検査データ(Inspection Data)

品名(Description) 画像寸法測定器
(Image Dimension Measuring System)
 型式(Model Name) IM-8005
 製造番号(Product Number) 4C0M000558
 標準器(Standard Instrument) 基準ガラススケール(Standard glass scale)
 標準器管理番号 Z-33098
 (Standard Instrument Control No.)
 検査日(Date of Inspection) June 15, 2021
 温度(Temperature) 23 °C
 測定モード(Measurement mode) 広視野測定モード(Wide-field measurement mode)
 測定精度(2σ) 0.78 μm
 (Measurement accuracy)

【単位(Unit): mm】

測定箇所 (Measured Position)	基準値 (Reference Value)	実測値 (Measured Value)	誤差 (Error)	測定箇所 (Measured Position)	基準値 (Reference Value)	実測値 (Measured Value)	誤差 (Error)
A1	4.00004	4.00011	0.00007	E1	3.99998	3.99984	-0.00014
A2	7.99998	8.00002	0.00004	E2	8.00006	7.99976	-0.00030
A3	11.99998	11.99982	-0.00016	E3	12.00005	12.00031	0.00026
A4	16.00009	15.99976	-0.00033	E4	15.99998	15.99991	-0.00007
A5	20.00006	19.99975	-0.00031	E5	19.99999	20.00007	0.00008
A6	24.00007	23.99987	-0.00020	E6	23.99993	23.99981	-0.00012
A7	28.00005	27.99958	-0.00047	E7	27.99991	27.99990	-0.00001
A8	32.00012	31.99986	-0.00026	E8	31.99986	31.99969	-0.00017
A9	36.00009	35.99964	-0.00045	E9	35.99984	35.99954	-0.00030
A10	40.00006	39.99971	-0.00035	E10	39.99984	39.99970	-0.00014
B1	5.65685	5.65648	-0.00037	F1	5.65691	5.65762	0.00071
B2	11.31367	11.31346	-0.00021	F2	11.31384	11.31393	0.00009
B3	16.97057	16.97004	-0.00053	F3	16.97063	16.97102	0.00039
B4	22.62752	22.62696	-0.00056	F4	22.62742	22.62782	0.00040
B5	28.28438	28.28389	-0.00049	F5	28.28433	28.28457	0.00024
B6	33.94125	33.94071	-0.00054	F6	33.94110	33.94122	0.00012
B7	39.59815	39.59747	-0.00068	F7	39.59793	39.59803	0.00010
C1	4.00003	4.00022	0.00019	G1	4.00000	4.00018	0.00018
C2	8.00005	7.99948	-0.00057	G2	8.00000	8.00038	0.00038
C3	12.00004	11.99979	-0.00025	G3	11.99998	12.00047	0.00049
C4	16.00005	15.99961	-0.00044	G4	15.99993	16.00031	0.00038
C5	20.00003	19.99962	-0.00041	G5	19.99997	20.00025	0.00028
C6	24.00003	23.99971	-0.00032	G6	23.99994	24.00036	0.00042
C7	28.00003	27.99945	-0.00058	G7	27.99995	28.00031	0.00036
C8	32.00001	31.99959	-0.00042	G8	31.99996	32.00022	0.00026
C9	36.00006	35.99938	-0.00068	G9	35.99992	36.00016	0.00024
C10	40.00004	39.99973	-0.00031	G10	39.99991	40.00013	0.00022
D1	5.65684	5.65692	0.00008	H1	5.65688	5.65643	-0.00045
D2	11.31364	11.31388	0.00024	H2	11.31372	11.31319	-0.00053
D3	16.97053	16.97054	0.00001	H3	16.97050	16.97059	0.00009
D4	22.62732	22.62713	-0.00019	H4	22.62742	22.62744	0.00002
D5	28.28410	28.28400	-0.00010	H5	28.28424	28.28468	0.00044
D6	33.94093	33.94074	-0.00019	H6	33.94101	33.94083	-0.00018
D7	39.59780	39.59768	-0.00012	H7	39.59787	39.59786	-0.00001



検査データ(Inspection Data)

品名(Description)

画像寸法測定器

(Image Dimension Measuring System)

型式(Model Name)

IM-8005

製造番号(Product Number)

4C0M000558

【単位(Unit): mm】

測定箇所 (Measured Position)	基準値 (Reference Value)	実測値 (Measured Value)	誤差 (Error)	測定箇所 (Measured Position)	基準値 (Reference Value)	実測値 (Measured Value)	誤差 (Error)
I1	8.00002	7.99994	-0.00008				
I2	16.00004	15.99979	-0.00025				
I3	24.00003	24.00013	0.00010				
I4	32.00007	31.99967	-0.00040				
I5	40.00005	39.99982	-0.00023				
I6	48.00000	47.99968	-0.00032				
I7	55.99996	55.99948	-0.00048				
I8	63.99998	63.99954	-0.00044				
I9	71.99993	71.99919	-0.00074				
I10	79.99990	79.99941	-0.00049				
J1	11.31376	11.31410	0.00034				
J2	22.62752	22.62739	-0.00013				
J3	33.94120	33.94106	-0.00014				
J4	45.25495	45.25478	-0.00017				
J5	56.56871	56.56846	-0.00025				
J6	67.88235	67.88193	-0.00042				
J7	79.19608	79.19550	-0.00058				
K1	8.00003	8.00040	0.00037				
K2	16.00005	15.99987	-0.00018				
K3	24.00002	24.00026	0.00024				
K4	31.99998	31.99991	-0.00007				
K5	40.00000	39.99987	-0.00013				
K6	47.99997	48.00007	0.00010				
K7	55.99998	55.99976	-0.00022				
K8	63.99997	63.99981	-0.00016				
K9	71.99998	71.99954	-0.00044				
K10	79.99995	79.99986	-0.00009				
L1	11.31372	11.31335	-0.00037				
L2	22.62735	22.62707	-0.00028				
L3	33.94103	33.94113	0.00010				
L4	45.25474	45.25458	-0.00016				
L5	56.56834	56.56868	0.00034				
L6	67.88194	67.88156	-0.00038				
L7	79.19567	79.19553	-0.00014				



検査データ(Inspection Data)

品名(Description)

画像寸法測定器

(Image Dimension Measuring System)

型式(Model Name)

IM-8005

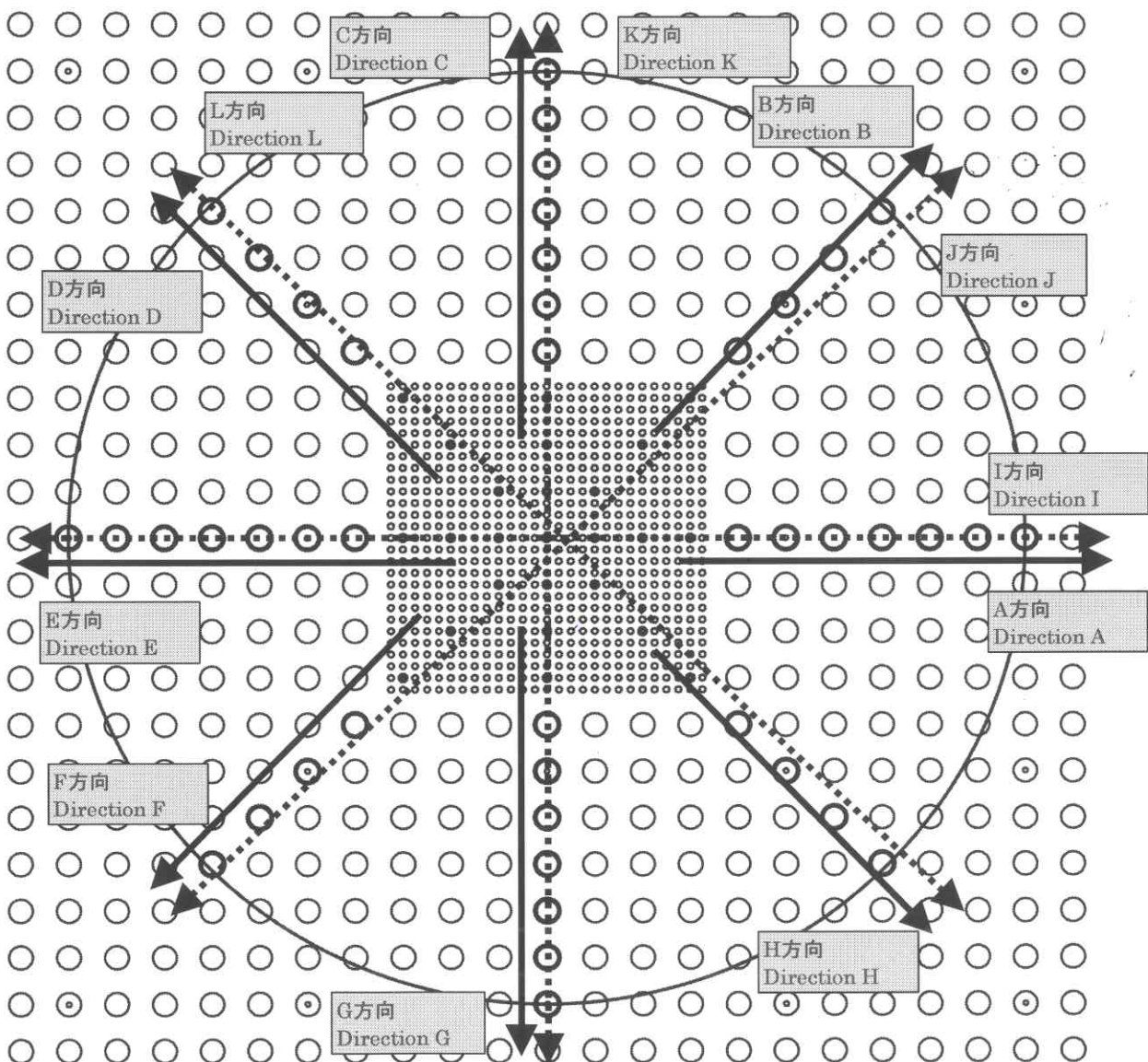
製造番号(Product Number)

4C0M000558

※8方向中心からの距離 4~40mm 全68箇所(A~H)及び、中心をまたぐ距離 8~80mm 全34箇所(I~L)を測定。

* All 68 points within the distance of 4 to 40 mm from the center in 8 directions (A to H) and all 34 points within the distance of 8 to 80 mm crossing the center (I to L) are measured.

基準ガラススケール 測定箇所
(Measured points on the standard glass scale)



検査データ(Inspection Data)

品名(Description) 画像寸法測定器
(Image Dimension Measuring System)
 型式(Model Name) IM-8005
 製造番号(Product Number) 4C0M000558
 標準器(Standard Instrument) 基準ガラススケール(Standard glass scale)
 標準器管理番号 Z-33098
 (Standard Instrument Control No.) June 15, 2021
 検査日(Date of Inspection) 23 °C
 温度(Temperature)
 測定モード(Measurement mode) 高精度測定モード(High-precision measurement mode)
 測定精度(2σ) 0.21 μm
 (Measurement accuracy)

【単位(Unit): mm】

測定箇所 (Measured Position)	基準値 (Reference Value)	実測値 (Measured Value)	誤差 (Error)	測定箇所 (Measured Position)	基準値 (Reference Value)	実測値 (Measured Value)	誤差 (Error)
M1	0.99996	1.00000	0.00004	Q1	0.99997	1.00003	0.00006
M2	2.00000	2.00005	0.00005	Q2	1.99998	2.00006	0.00008
M3	2.99999	3.00003	0.00004	Q3	3.00001	3.00009	0.00008
M4	4.00004	3.99997	-0.00007	Q4	3.99998	4.00011	0.00013
M5	4.99999	4.99997	-0.00002	Q5	4.99996	5.00005	0.00009
M6	6.00001	6.00000	-0.00001	Q6	5.99999	6.00006	0.00007
M7	6.99999	7.00001	0.00002	Q7	7.00007	7.00014	0.00007
M8	7.99998	8.00002	0.00004	Q8	8.00006	8.00006	0.00000
M9	9.00001	9.00002	0.00001	Q9	9.00003	9.00008	0.00005
M10	10.00004	10.00000	-0.00004	Q10	10.00006	10.00009	0.00003
N1	1.41418	1.41426	0.00008	R1	1.41426	1.41432	0.00006
N2	2.82838	2.82838	0.00000	R2	2.82843	2.82847	0.00004
N3	4.24264	4.24264	0.00000	R3	4.24265	4.24266	0.00001
N4	5.65685	5.65686	0.00001	R4	5.65691	5.65697	0.00006
N5	7.07110	7.07113	0.00003	R5	7.07112	7.07119	0.00007
N6	8.48529	8.48529	0.00000	R6	8.48539	8.48542	0.00003
N7	9.89948	9.89948	0.00000	R7	9.89959	9.89969	0.00010
O1	1.00001	1.00002	0.00001	S1	0.99999	1.00003	0.00004
O2	2.00002	2.00008	0.00006	S2	2.00000	2.00007	0.00007
O3	3.00004	3.00009	0.00005	S3	2.99998	3.00007	0.00009
O4	4.00003	4.00005	0.00002	S4	4.00000	4.00004	0.00004
O5	5.00004	5.00003	-0.00001	S5	4.99999	5.00010	0.00011
O6	6.00004	6.00001	-0.00003	S6	5.99997	6.00009	0.00012
O7	7.00002	7.00000	-0.00002	S7	6.99999	7.00013	0.00014
O8	8.00005	8.00005	0.00000	S8	8.00000	8.00015	0.00015
O9	9.00007	9.00004	-0.00003	S9	9.00000	9.00010	0.00010
O10	10.00002	10.00006	0.00004	S10	9.99998	10.00014	0.00016
P1	1.41420	1.41428	0.00008	T1	1.41423	1.41425	0.00002
P2	2.82841	2.82856	0.00015	T2	2.82850	2.82852	0.00002
P3	4.24262	4.24277	0.00015	T3	4.24263	4.24265	0.00002
P4	5.65684	5.65695	0.00011	T4	5.65688	5.65689	0.00001
P5	7.07102	7.07114	0.00012	T5	7.07103	7.07104	0.00001
P6	8.48527	8.48533	0.00006	T6	8.48527	8.48537	0.00010
P7	9.89944	9.89959	0.00015	T7	9.89952	9.89957	0.00005



検査データ(Inspection Data)

品名(Description)

画像寸法測定器

(Image Dimension Measuring System)

型式(Model Name)

IM-8005

製造番号(Product Number)

4C0M000558

【単位(Unit):mm】

測定箇所 (Measured Position)	基準値 (Reference Value)	実測値 (Measured Value)	誤差 (Error)	測定箇所 (Measured Position)	基準値 (Reference Value)	実測値 (Measured Value)	誤差 (Error)
U1	1.99993	2.00003	0.00010				
U2	3.99998	4.00011	0.00013				
U3	6.00000	6.00012	0.00012				
U4	8.00002	8.00008	0.00006				
U5	9.99995	10.00002	0.00007				
U6	12.00000	12.00006	0.00006				
U7	14.00006	14.00015	0.00009				
U8	16.00004	16.00008	0.00004				
U9	18.00004	18.00010	0.00006				
U10	20.00010	20.00009	-0.00001				
V1	2.82843	2.82858	0.00015				
V2	5.65681	5.65685	0.00004				
V3	8.48529	8.48530	0.00001				
V4	11.31376	11.31383	0.00007				
V5	14.14221	14.14231	0.00010				
V6	16.97068	16.97072	0.00004				
V7	19.79907	19.79916	0.00009				
W1	2.00000	2.00005	0.00005				
W2	4.00002	4.00015	0.00013				
W3	6.00002	6.00016	0.00014				
W4	8.00003	8.00009	0.00006				
W5	10.00003	10.00013	0.00010				
W6	12.00001	12.00010	0.00009				
W7	14.00001	14.00013	0.00012				
W8	16.00005	16.00020	0.00015				
W9	18.00007	18.00014	0.00007				
W10	20.00000	20.00020	0.00020				
X1	2.82843	2.82853	0.00010				
X2	5.65690	5.65708	0.00018				
X3	8.48525	8.48542	0.00017				
X4	11.31372	11.31384	0.00012				
X5	14.14204	14.14218	0.00014				
X6	16.97053	16.97071	0.00018				
X7	19.79895	19.79916	0.00021				



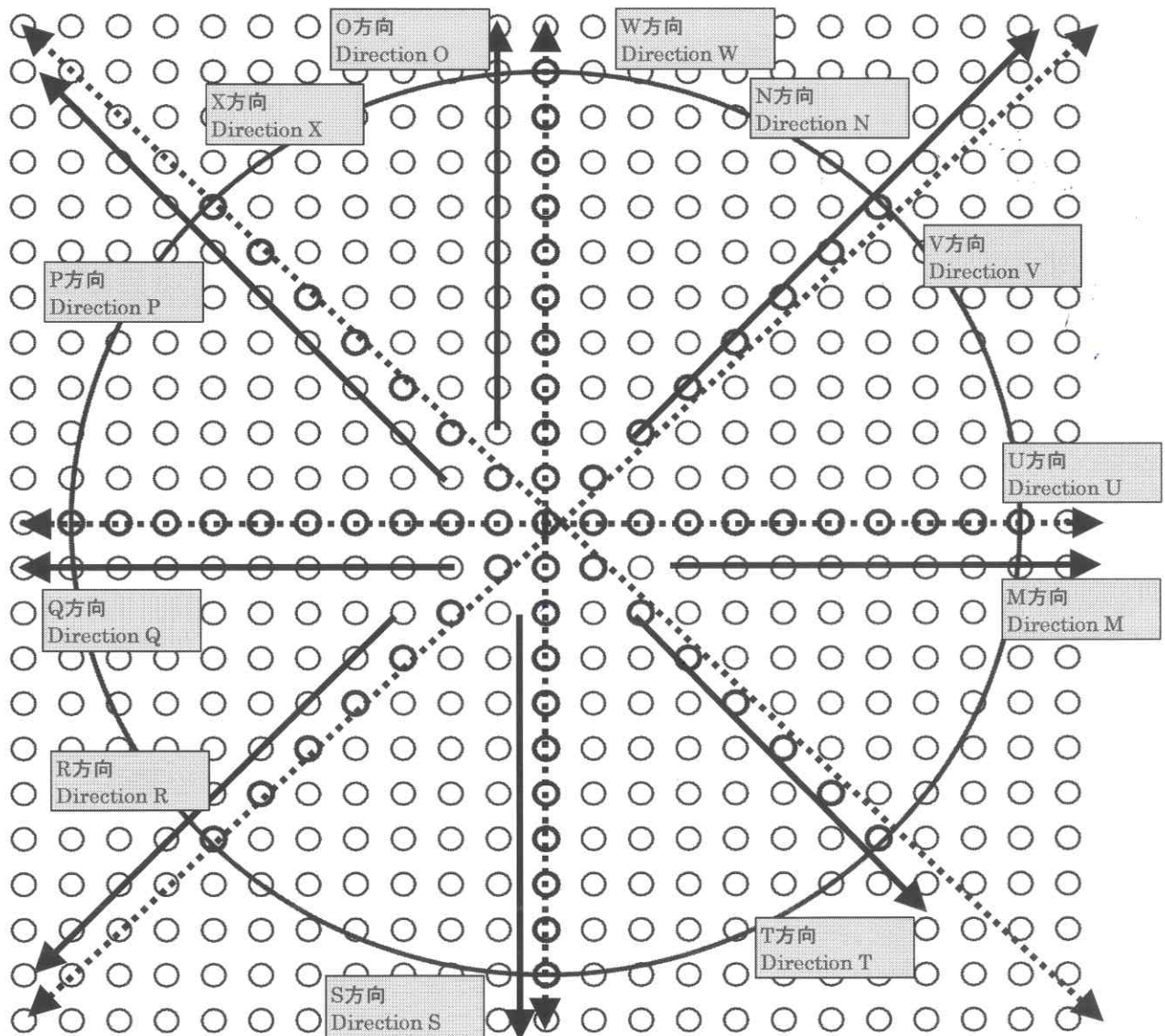
検査データ(Inspection Data)

品名(Description)	画像寸法測定器 (Image Dimension Measuring System)
型式(Model Name)	IM-8005
製造番号(Product Number)	4C0M000558

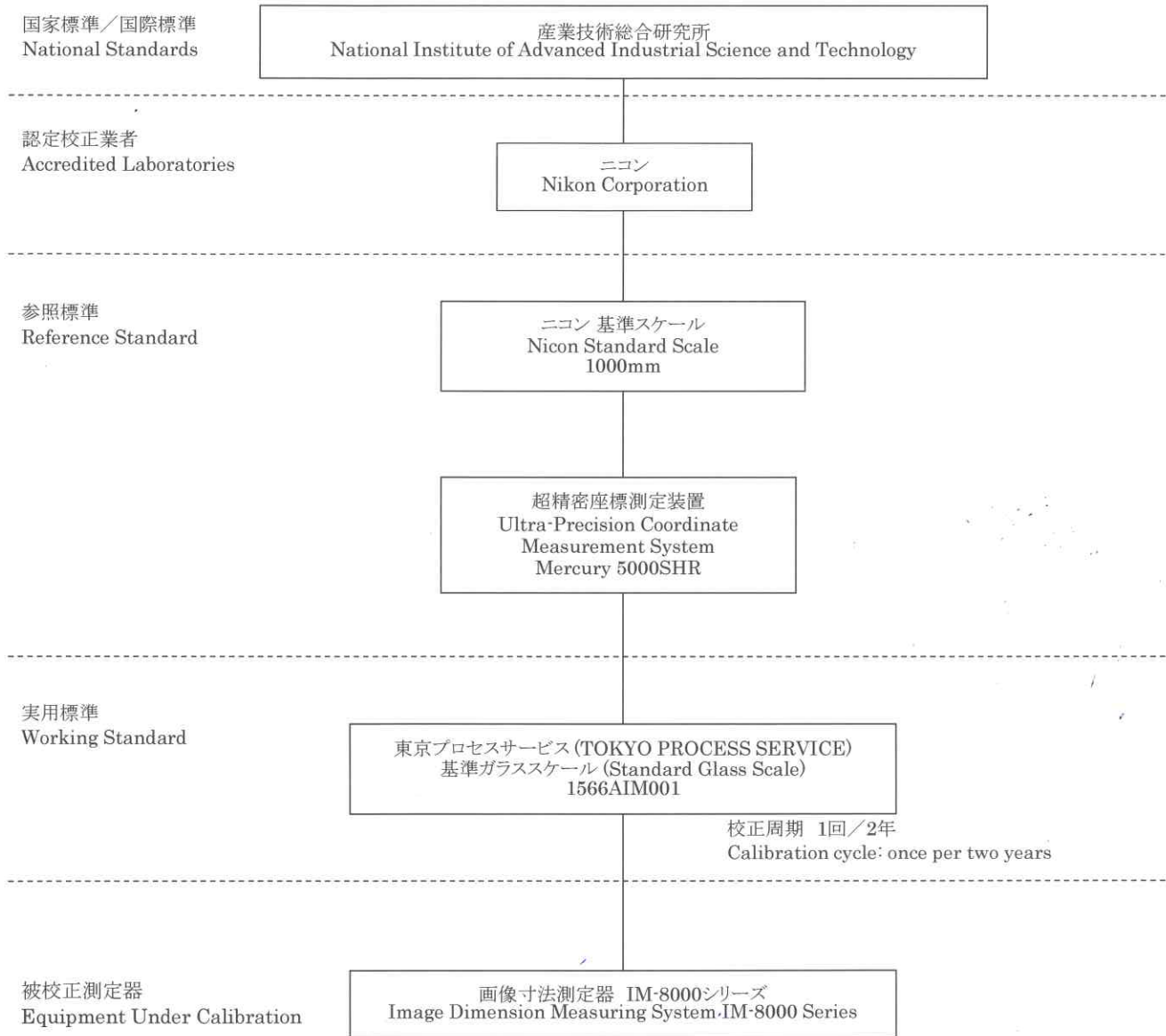
※8方向中心からの距離 1~10mm 全68箇所(M~T)及び、中心をまたぐ距離 2~20mm 全34箇所(U~X)を測定。

* All 68 points within the distance of 1 to 10 mm from the center in 8 directions (M to T) and all 34 points within the distance of 2 to 20 mm crossing the center (U to X) are measured.

基準ガラススケール 測定箇所
(Measured points on the standard glass scale)



画像寸法測定器 (IM-8000シリーズ) トレーサビリティ体系図
Image Dimension Measuring System(IM-8000)Traceability Chart



当社では、上記に示すトレーサビリティ体系図に基づき、
IM-8000シリーズと国家標準とのトレーサビリティを確立しています。

IM-8000 series Traceability System

Keyence establishes the traceability of the IM-8000 series to the national standards according to the above traceability chart.

株式会社キーエンス
KEYENCE CORPORATION
〒533-8555
大阪市東淀川区東中島1-3-14
1-3-14, Higashinakajima, Higashiyodogawa-ku,
Osaka 533-8555, Japan



No. RM1086046

校正証明書 Calibration Certificate

品名(Description) : 画像寸法測定器
Image Dimension Measuring System
型式/製造番号 : IM-8005 / 4COM000558
(Model Name/Product Number)
校正日(Date of Calibration) : June 15, 2021

上記の製品は、当社の定められた測定標準に従って校正されています。
校正に使用した標準器は、国家標準にトレースされています。

We certify the above-mentioned equipment was (equipments were) calibrated in accordance with our regulated measurement standards. We establish traceability of our measuring instruments to national measurement standards.

使用標準器(Standard Instruments Used)

管理No. Control No.	品名 Description	型式 Model Name	メーカー Manufacturer
Z-33098	基準ガラススケール Standard Glass Scale	1566AIM001	東京プロセスサービス TOKYO PROCESS SERVICE

承認者(Approved by)

Satoru Noda

Satoru Noda, Manager on Calibration

株式会社キーエンス
KEYENCE CORPORATION
大阪市東淀川区東中島1-3-14
1-3-14, Higashinakajima, Higashiyodogawa-ku,
Osaka 533-8555, Japan

株式会社 キーエンス



KEYENCE



検査データ(Inspection Data)

品名(Description) 画像寸法測定器
(Image Dimension Measuring System)
型式(Model Name) IM-8005
製造番号(Product Number) 4C0M000558
標準器(Standard Instrument) 基準ピンゲージ(Standard Pin Gauge)
標準器管理番号 Z-32842
(Standard Instrument Control No.)
検査日(Date of Inspection) June 15, 2021
温度(Temperature) 23 °C

測定モード : 広視野測定モード
Measurement mode: Wide-field measurement mode

【単位(Unit): mm】

測定箇所 (Measured)	基準値 (Reference Value)	実測値 (Measured Value)	誤差 (Error)
A2	3.9947	3.9947	0.0000
A3	9.9931	9.9931	0.0000
A5	19.9907	19.9906	-0.0001
A6	39.9889	39.9889	0.0000
A7	59.9911	59.9913	0.0002

測定モード : 高精度測定モード
Measurement mode: High-precision measurement mode

測定箇所 (Measured)	基準値 (Reference Value)	実測値 (Measured Value)	誤差 (Error)
A1	0.9915	0.9916	0.0001
A2	3.9947	3.9946	-0.0001
A3	9.9931	9.9930	-0.0001
A4	14.9926	14.9928	0.0002
A5	19.9907	19.9909	0.0002



検査データ(Inspection Data)

品名(Description) 画像寸法測定器
(Image Dimension Measuring System)
型式(Model Name) IM-8005
製造番号(Product Number) 4C0M000558

測定モード : 広視野測定モード

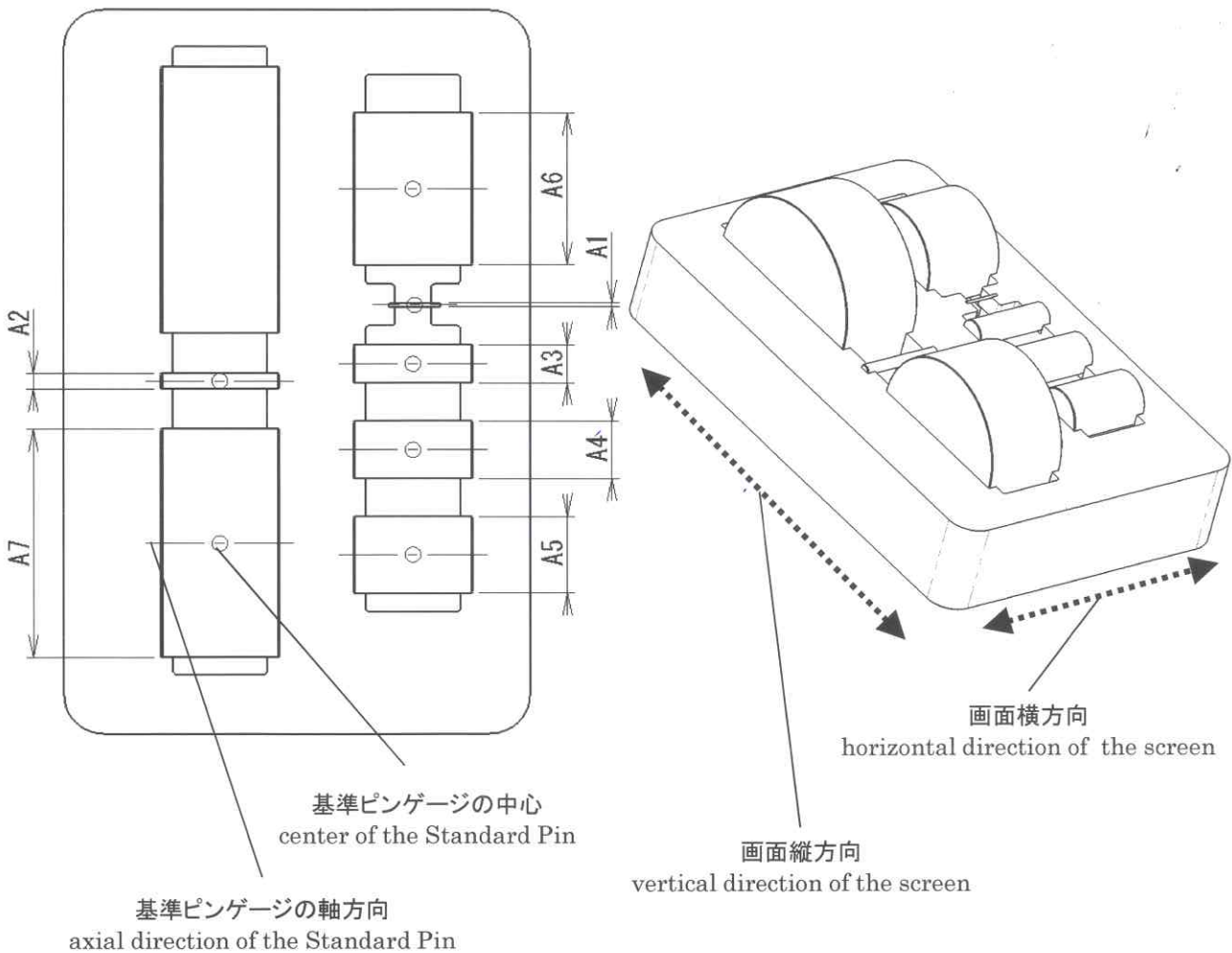
Measurement mode: Wide-field measurement mode

基準ピンゲージの軸方向が画面横方向に対し平行かつ基準ピンゲージの中心を画面中心に配置した状態で、4mm～60mm間の5外径(A2、A3、A5、A6、A7)を画面縦方向に1回測定する。
With the axial direction of the Standard Pin Gauge parallel to the horizontal direction of the screen and the center of the Standard Pin Gauge placed at the center of the screen, the five outer diameters (A2,A3,A5,A6 and A7) between 4mm and 60mm of the Standard Pin Gauge are measured in the vertical direction of the screen once.

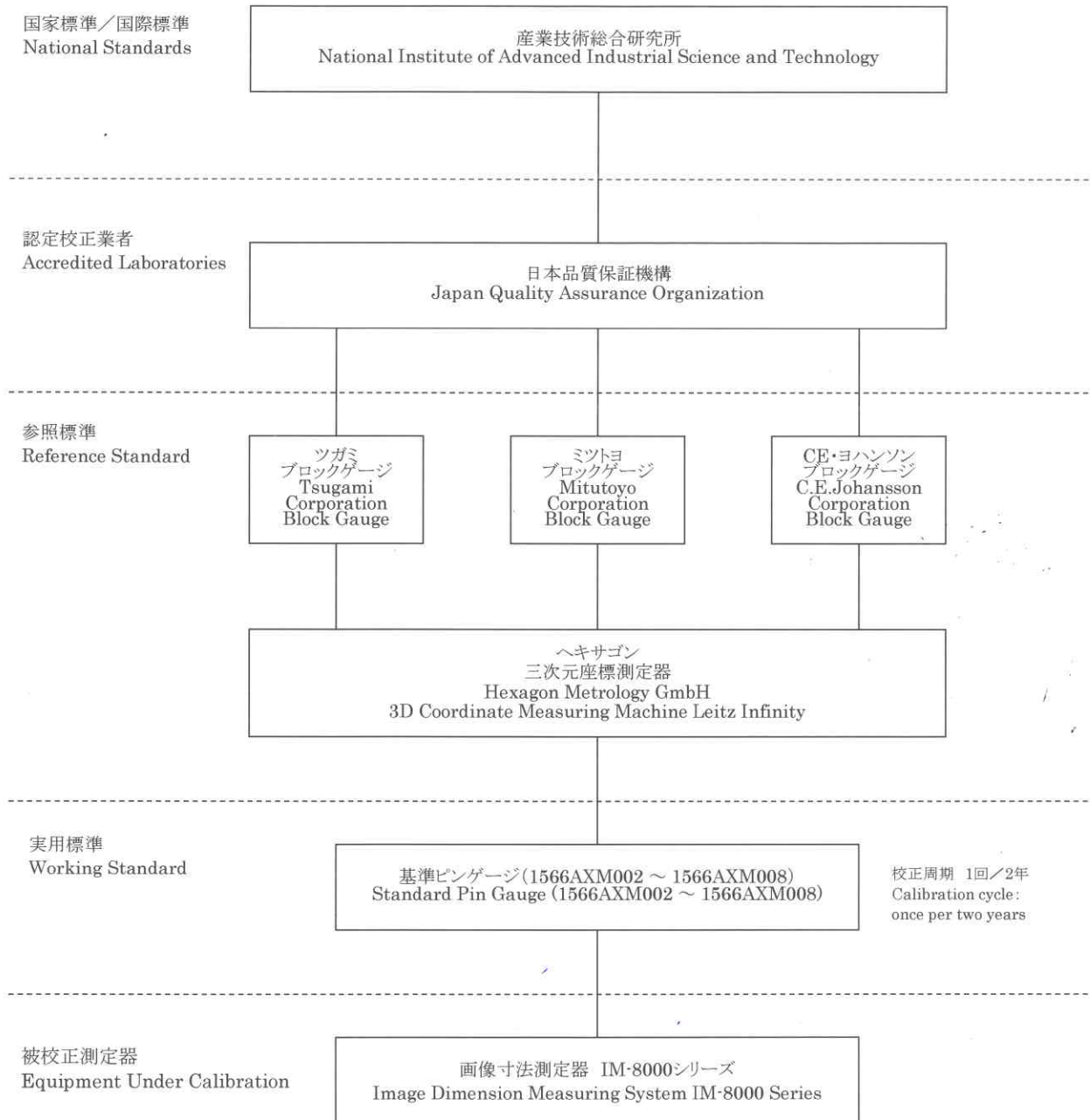
測定モード : 高精度測定モード

Measurement mode: High-precision measurement mode

基準ピンゲージの軸方向が画面横方向に対し平行かつ基準ピンゲージの中心を画面中心に配置した状態で、1mm～20mm間の5外径(A1～A5)を画面縦方向に1回測定する。
With the axial direction of the Standard Pin Gauge parallel to the horizontal direction of the screen and the center of the Standard Pin Gauge placed at the center of the screen, the five outer diameters (A1~A5) between 1mm and 20mm of the Standard Pin Gauge are measured in the vertical direction of the screen once.



画像寸法測定器 (IM-8000シリーズ) トレーサビリティ体系図
 外径測定
 Image Dimension Measuring System (IM-8000) Traceability Chart
 Outer Diameter Measurement



当社では、上記に示すトレーサビリティ体系図に基づき、IM-8000シリーズと国家標準とのトレーサビリティを確立しています。

IM-8000 series Traceability System
 Keyence establishes the traceability of the IM-8000 series to the national standards according to the above traceability chart.

株式会社キーエンス
 KEYENCE CORPORATION
 〒533-8555
 大阪市東淀川区東中島1-3-14
 1-3-14, Higashinakajima, Higashiyodogawa-ku,
 Osaka 533-8555, Japan

