

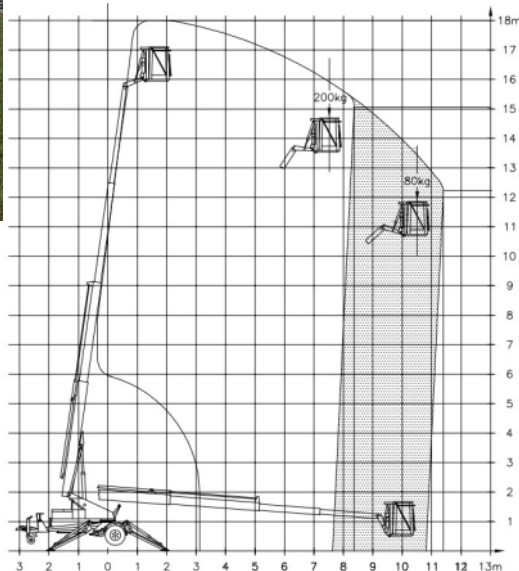
# GEBRAUCHTGERÄT

## DENKA•LIFT DK18

Baujahr: 2006

ID 5037

**Rothlehner**  
Arbeitsbühnen



### Technische Daten

Arbeitshöhe: 18,00 m  
Korblast: 200 kg / 2 Personen  
Drehbereich: endlos  
Reichweite seitlich: 11,30 m / 80 kg  
Eigengewicht: ca. 1.975 kg  
Durchfahrbreite: 1,86 m  
Durchfahrhöhe: 2,00 m  
Gesamtlänge: 7,82 m  
Gesamtlänge minimal: 6,55 m

Proportionalsteuerung  
Energieführung über innenliegendes Flachkabel  
Antrieb Batterie 4 x 6 V / 180 Ah, Ladegerät vollautomatisch  
Teleskop-Ausleger Aluminium, nahtlos  
Profilmführung Nylon-Edelstahl  
Lastmomentbegrenzung  
Winkelarm 600 mm  
Arbeitskorb Aluminium, drehbar 2 x 45°, Größe: 0,70 x 1,20 x 1,10 m  
Steckdose 230 V im Arbeitskorb  
Werkzeugablagen im Arbeitskorb  
Schnellabstützung hydraulisch  
Rangierantrieb hydraulisch bis 15 % Steigung

Rothlehner Arbeitsbühnen GmbH • Mühlenweg 1 • 84323 Massing  
Tel. 0 87 24/96 01-0 • Fax 0 87 24/96 01-12  
e-mail: [info@rothlehner.de](mailto:info@rothlehner.de) • [www.rothlehner.de](http://www.rothlehner.de)

### Produkte

- Anhängerbühnen
- DENKA•LIFT
- LKW-Arbeitsbühnen
- Scherenbühnen
- Raupengeräte
- Schmale Spezialgeräte
- Selbstfahrtechnik
- Gebrauchgeräte

### Leistungen

- Kundendienst vor Ort
- Ersatzteilservice
- Beratung / Schulung
- Projektierungsleistungen
- Finanzierung
- Versicherung
- IPAF Schulungszentrum

### Niederlassungen:

- 15 x in BRD
- Österreich
- Tschechische Republik
- Polen
- Slowakei

**Alles aus einer Hand**