

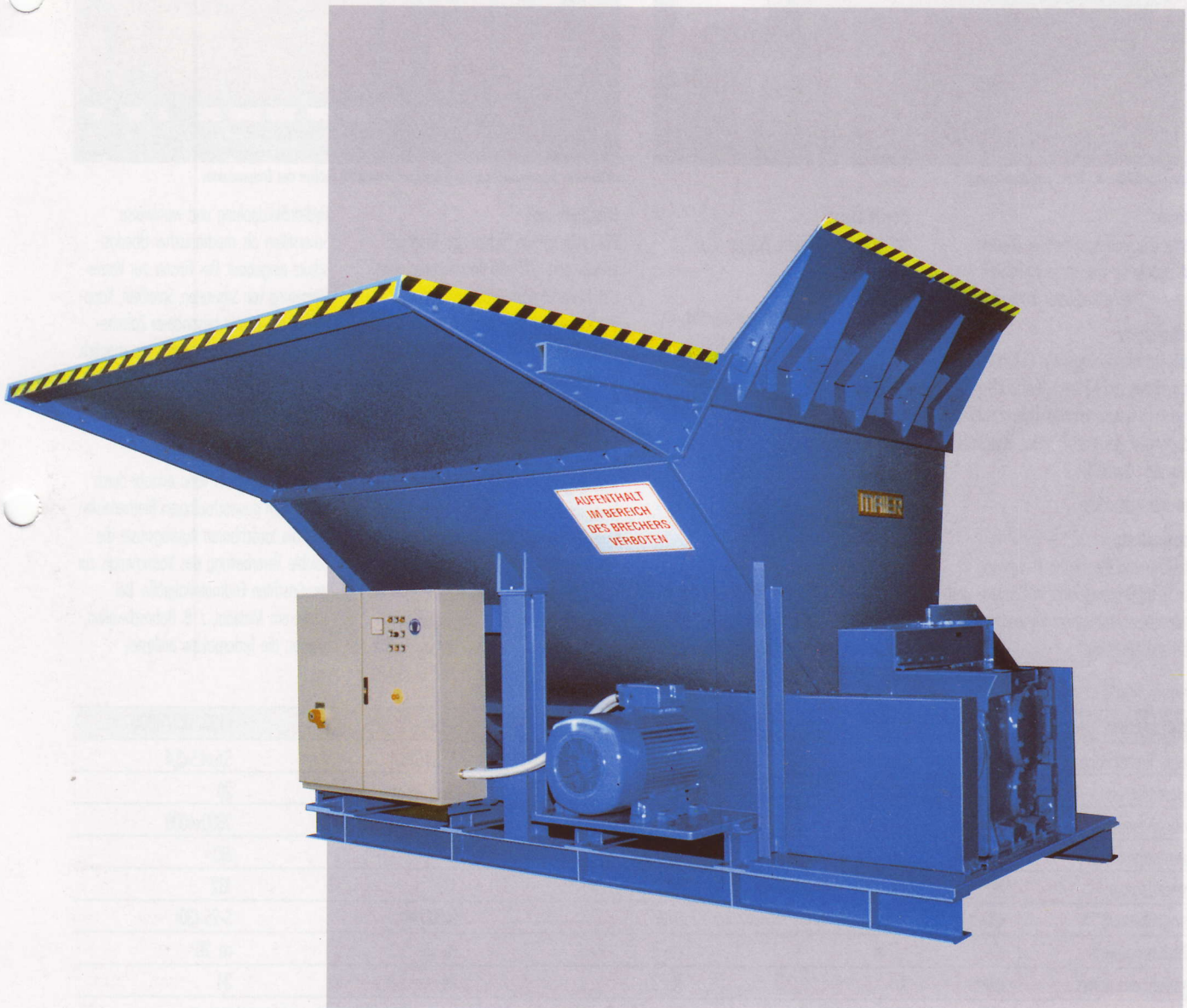
*Wir denken weiter!*

**MAIER**<sup>®</sup>

Technik für die Umwelt

# Groß-Brecher MGB

## Groß-Brecher MGB-VARIO



- Wirtschaftliches Vorbrechen von Gebrauchtholz und Bahnschwellen
- Weltweit bewährt





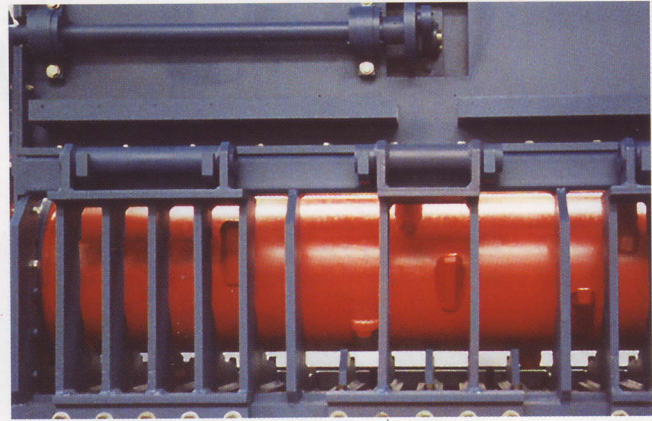
Eingangsmaterial: Paletten, Kabeltrommeln, Eisenbahnschwellen etc.



Vorgebrochenes Material am Austrag eines semimobilen MGB's



MGB 132/4000 mit L-Band und Absaugung



MGB-Vario: Auswechselbare Brecherroste für variable Größen des Endproduktes

**Einsatz:**

Stationärer und semimobiler Brecher zur Erzeugung von vorgebrochenem Material unterschiedlicher Stückgröße

**Aufgabegut:**

Paletten, Verpackungsholz, Gebrauchtholz, Spanplatten, MDF-Platten, Gebäudeabbruchholz, Kabeltrommeln, Bahnschwellen, Kappenden, Hausrat, Altmöbel, Hartplastik, Schwarten, Spreißel

**Feuchte:** Lufttrocken

**Verwendung:**

Stoffliche und thermische Verwertung in der Spanplattenindustrie, in Zement- und Kraftwerken. Vormaterial für weitere Nachzerkleinerung.

**Beschickung:**

Polypgreifer, Radlader, Bagger

**Endmaterial:**

Stückgröße je nach Austragsrostgröße, im Mittel 100-500 mm

**Entsorgung:**

Radlader, Förderband, Vibrorinne, Trog- und Kratzkettenförderer

**Steuerung:**

Frei programmierbare SPS

**Zusatzrüstung:**

Grundrahmenerhöhung, Erhöhung der Trichterwände, Schürzen am Austrag, Absaughaube, Dispersionsbenedlungsanlage.

**Beschreibung:**

Der großräumige Trichter des Brechers erlaubt eine schnelle Beschickung, ohne das Material nach Größe zu sortieren. Die Rückwand des Brechers ist beweglich ausgebildet, damit Brückenbildung verhindert wird. Die robuste Ausführung der Brecherwalze mit aufgeschweißten Zähnen, aufgepanzerten Brechleisten und Brecherrosten verkräftet auch größere Eisenteile und andere Störstoffe, ohne die Maschine zu zerstören. Die Steuerung verfügt über eine Überlastabschaltung mit Reversmodul, die ein Freifahren des Brechers ermöglicht und eine Beschädigung nahezu ausschließt. Zudem ist eine Überlastsicherung mittels

Hydraulikkupplung und wahlweise Scherstiften als mechanischer Überlastschutz eingebaut. Der Einsatz zur Verzerkleinerung von Schwarten, Spreißeln, Kappenden etc. ist mit besonderer Zahnbestückung und Brechleistenformen möglich.

**Vario:**

Die Ausführung als Vario erlaubt durch die einfach auswechselbaren Brecherleisten und die tauschbaren Austragsroste die flexible Verarbeitung des Vormaterials zur gewünschten Endmaterialgröße. Bei schwerem Material, z. B. Bahnschwellen, werden die Federpakete entlastet.

Technische Daten\*

Maschinentyp**		MGB 75	MGB 90	MGB 132/3000	MGB 132/4000
Länge/Breite/Höhe	m	3,5x4,5x3,4	3,5x4,5x3,4	3,5x4,5x3,4	5,6x4,5x3,4
Trichtervolumen	m³	15	15	15	20
Einlaufquerschnitt	mm	2800x3000	2800x3000	2800x3000	2800x4000
Rotordurchmesser	mm	610	610	610	610
Antriebsleistung	kW	75	90	132	132
Mengenleistung***	t/h	5-10	5-15	5-20 (25)	5-25 (30)
Maschinengewicht	t	ca. 14	ca. 15	ca. 16	ca. 20
Drehzahl des Rotors	min <sup>-1</sup>	12	16/20	24	24
Aufgabegut		Kisten, Paletten, Verpackungsholz Kisten, Paletten, Verpackungsholz, Bahnschwellen, OSB-, MDF- und Spanplatten etc.			

\*Technische Änderungen vorbehalten, beschriebene Maschinenausrüstungen sind teilweise optional. \*\*Weitere Größen/Antriebsleistungen auf Anfrage möglich. \*\*\*Abhängig von Aufgabearbeit und Material.

**B. Maier Zerkleinerungstechnik**  
 Brochagener Straße 14-20  
 D-33649 Bielefeld

Fon: +49 (0)5 21/4471-0  
 Fax: +49 (0)5 21/4471-200

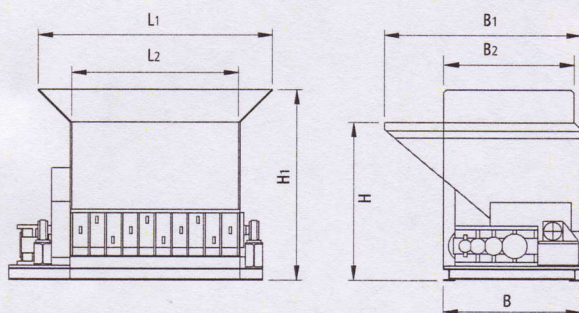
E-mail: maier.zkl@t-online  
 Internet: http://www.maier-online.com



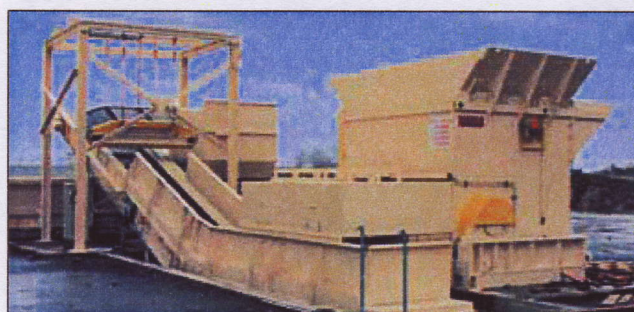
# Anlagenbeispiele Technische Daten



Der MAIER Großbrecher **MGB** ist universell in jedes Anlagenkonzept integrierbar und auch als semimobile Anlage erhältlich.



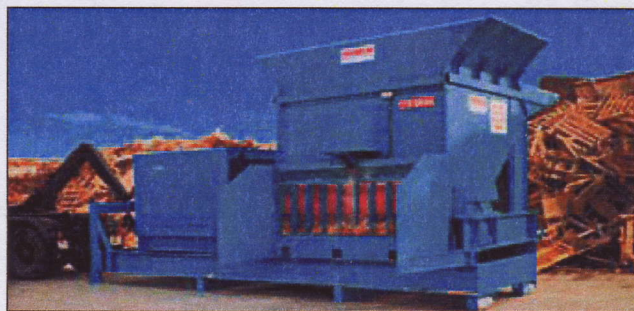
<sup>1)</sup> L1/B1/H1: optional lieferbare Trichtererhöhung



**Großbrecher MGB 132/3000** zusammen mit Austragsband und Überbandmagnet als komplette Anlage installiert.



**MGB 132/3000 mit Kippdosiertisch** für automatische Beschickung mit PB-, MDF-, OSB-Platten.



**Semimobiler MGB** mit Dieselstromaggregat für den ortsveränderlichen Einsatz.

## MGB

Maschinentyp <sup>1)</sup>	MGB 75/3000	MGB 90/3000	MGB 132/3000	MGB 132/4000	MGB 160/4000	MGB 200/4000
L/B/H	mm 4900 x 2600 x 2760	4900 x 2600 x 2760	4900 x 2600 x 2760	6000 x 2600 x 2760	6000 x 2600 x 2760	6000 x 2600 x 2760
L1/B1/H1	mm 4090 x 3270 x 3330	4090 x 3270 x 3330	4090 x 3270 x 3330	5090 x 3270 x 3330	5090 x 3270 x 3330	5090 x 3270 x 3330
Trichterquerschnitt L2/B2	mm 2800 x 3000	2800 x 3000	2800 x 3000	2800 x 4000	2800 x 4000	2800 x 4000
Trichtervolumen	m <sup>3</sup> 15	15	15	20	20	20
Rotordurchmesser <sup>2)</sup>	mm 815	815	815	815	1025	1025
Antriebsleistung	kW 75	90	132	132	160	200
Mengenleistung <sup>3)</sup>	t/h 5-10	5-15	5-20 (25)	5-20 (30)	25-35	40-50
Maschinengewicht (ca.)	t 14	15	16	20	22	23
Drehzahl des Rotors	min <sup>-1</sup> 12	16/20	24	24	24	30

Technische Änderungen vorbehalten. Beschriebene Maschinenausrüstungen sind teilweise optional.

<sup>1)</sup> Weitere Größen und Antriebsleistungen sind auf Anfrage möglich.

<sup>2)</sup> Kann je nach Zahnbestückung variieren.

<sup>3)</sup> Abhängig von Aufgabegut und Endmaterialgröße.

**B. MAIER ZERKLEINERUNGSTECHNIK GMBH** Brockhagener Straße 14-20 · D-33649 Bielefeld

Tel. +49 (0)521-4471-0 · Fax +49 (0)521-4471-200 · E-Mail [zkl@maier-online.com](mailto:zkl@maier-online.com) · Online [www.maier-online.com](http://www.maier-online.com)

**MAIER**<sup>®</sup>  
Technik für die Umwelt