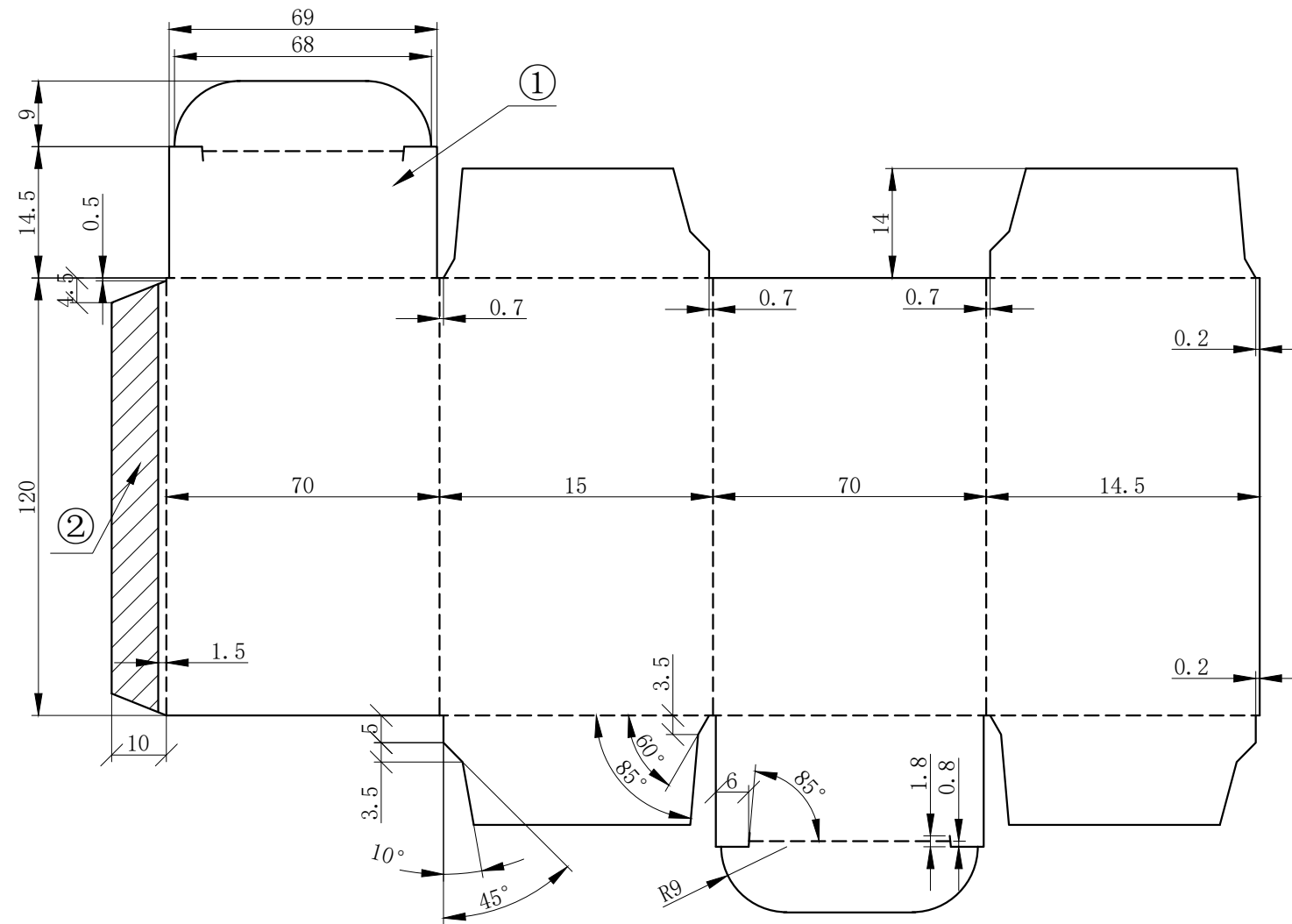
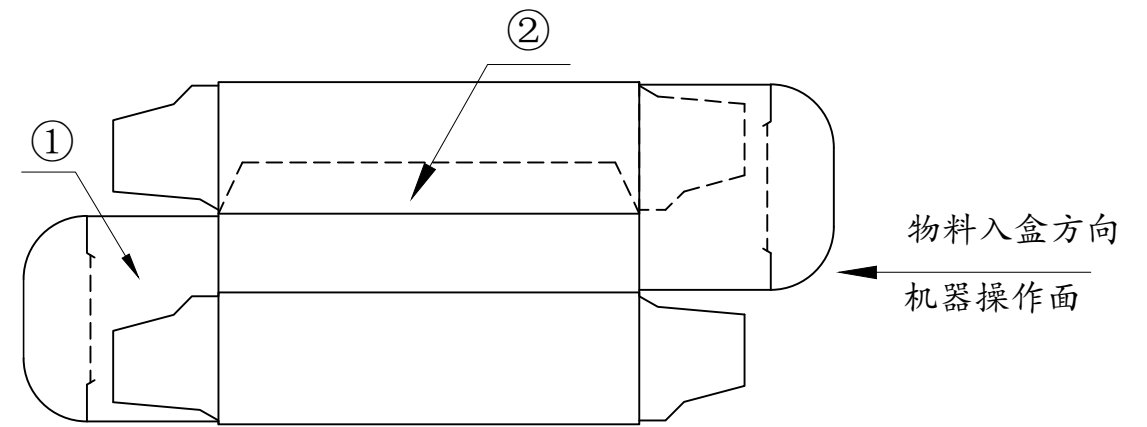


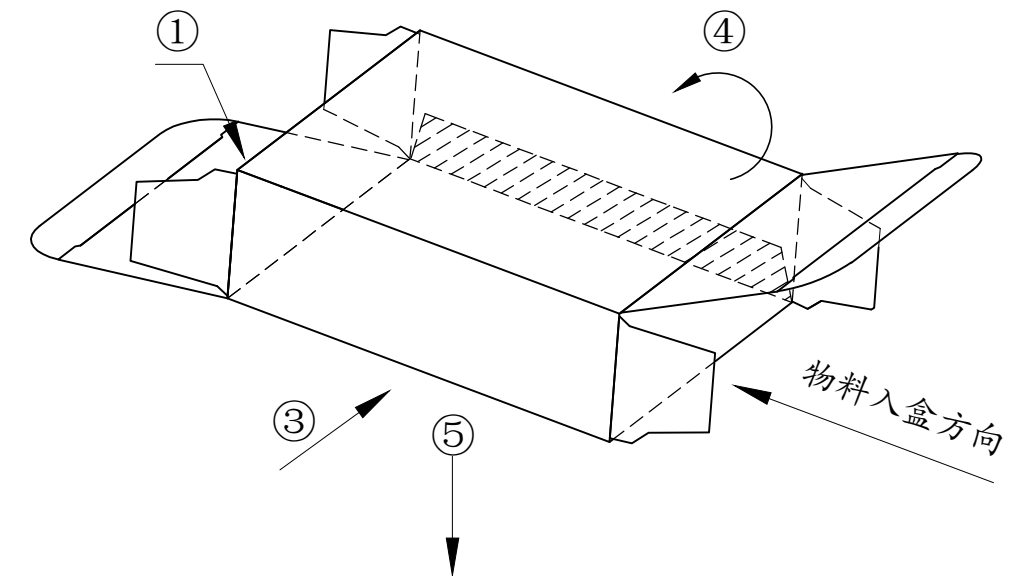
1# 纸盒图纸



纸盒展开印刷面



纸盒在机器纸盒库里的摆放



技术要求:

- 1、包装物尺寸:
- 2、纸盒尺寸: 120×70×15
- 3、说明书尺寸:
- 4、糊盒时胶不得溢流,不得使纸盒内腔自粘或两纸盒互相粘合。
- 5、纸盒展开印刷面上粗虚线为压痕线。(制作纸盒时,压痕线尽量压深)
- 6、单手撑开纸盒必须成方形,纸盒装箱时,按方向整齐摆放,不得挤压变形。
- 7、严格按图纸制造纸盒,特别在封口处。
- 8、纸盒纸质350克白卡纸,表面水性上光。
- 9、适用于GSZ-130自动装盒机。

注意事项:

- ①为机器压印批号位置。(选配)
- ②为糊盒粘边方向。
- ③机器运行时,纸盒运动方向,从左至右。
- ④机器撑盒竖起方向,从右到左。
- ⑤机器取盒运动方位。
- ⑥间隙不小于纸盒纸张厚度。(等于纸张厚度)
- ⑦上机运行的纸盒必须预折后易成型的纸盒。
- ⑧因图纸空间有限,图面并非1:1比例,请以标注尺寸为准。

