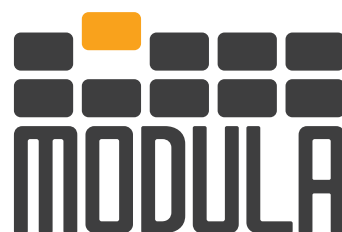


# Modula LIFT

Think Vertical, Think Modula

NEW GENERATION



# FLÄCHEN FREISETZEN UND ZEIT EINSPAREN. DIE AUTOMATISCHEN VERTIKALEN LAGERSYSTEME.

Die Modula sind automatische vertikale Träger-Lagersysteme, welche auf dem Konzept der vertikalen Lagerung und der Einsparung von Stellfläche basieren.

Sie können eine Höhe von bis zu 21 Metern und eine Gesamtzuladung von bis zu 90.000 kg erreichen.

Sie können jede Art von Material sicher, sauber und effizient lagern und bis zu 90% Stellfläche einsparen. Die Modula sind das Ergebnis aus mehr als 30 Jahren Erfahrung eines italienischen Unternehmens mit hoch-technologischen Produkten: ein Beispiel für eine echte Smart-Factory 4.0.



## BODENFLÄCHEN FREISETZEN BIS 90%



1. SETZEN SIE  
FLÄCHEN FREI



2. ERHÖHEN SIE  
DIE SICHERHEIT



3. SPAREN SIE  
ZEIT EIN



4. VERBESSERN SIE  
DEN DURCHSATZ

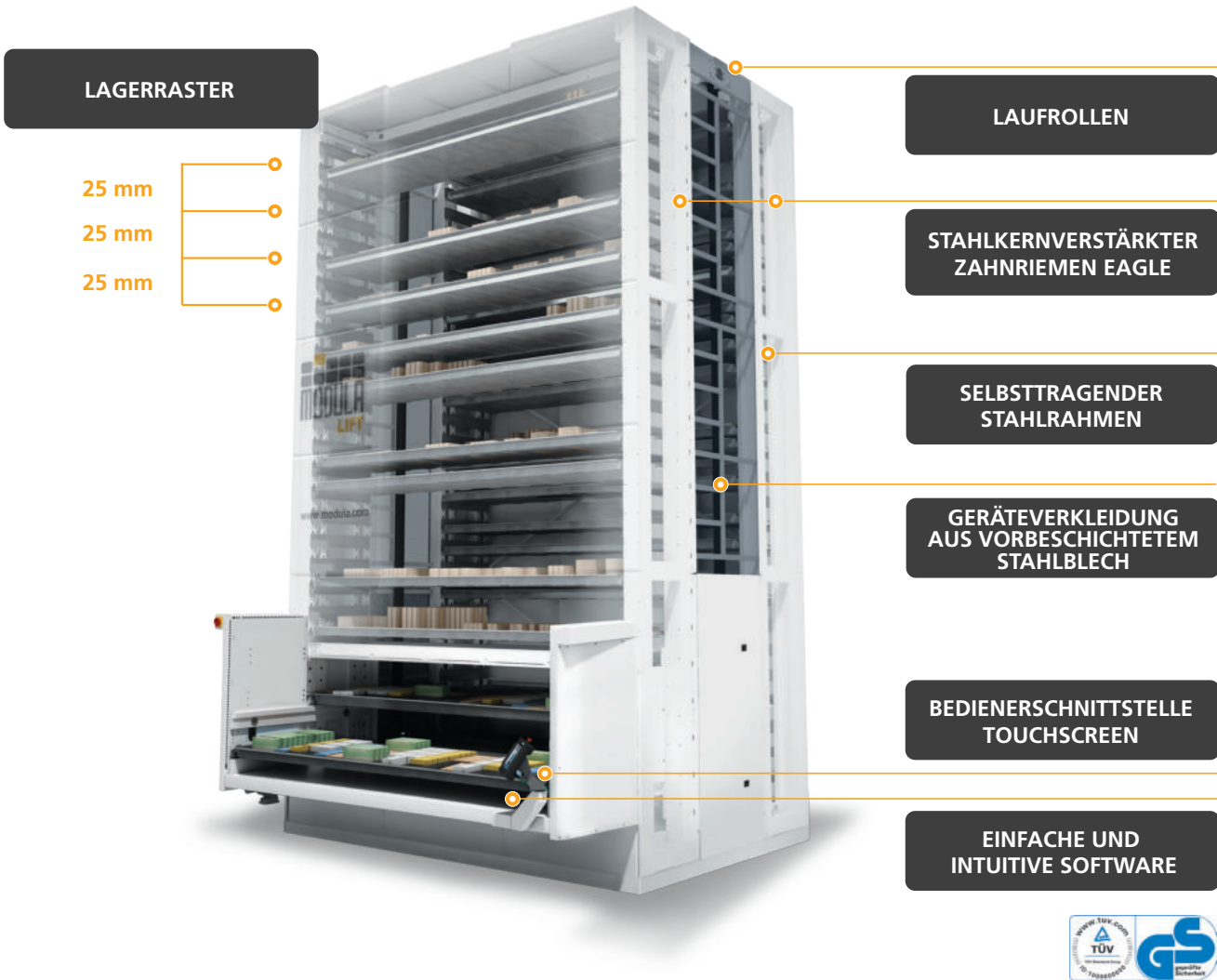


5. ELIMINIEREN SIE  
JEDES RISIKO



6. VERWALTEN SIE  
IHR INVENTAR

- BIS ZU 120 TRÄGER/STUNDE
- 12 MÖGLICHE KONFIGURATIONEN DER ENTNAHMEÖFFNUNG
- 990 KG TRÄGERZULADUNG IN JEDER BREITE BIS 4.100 MM



TECHNISCHE EIGENSCHAFTEN	
HÖHEN von 3.300 mm bis 21.000 mm	DURCHSATZ bis zu 120 Träger / Stunde (je nach Konfiguration)
HÖHENSCHRITTE 200 mm	BEDIENERSCHNITTSTELLE Konsole mit Touchscreen-Technologie 10,4" (Copilot)
LAGERRASTER 25 mm	ANZAHL DER ENTNAHMESTELLEN bis zu 3, auch in der Höhe und auf der gleichen Seite
TRÄGERBREITEN von 1.500 mm bis 4.100 mm	ART DER ENTNAHME Interne oder externe Entnahme mit Einzel- oder Doppellausschub
TRÄGERTIEFEN 654 mm - 857 mm - 1.257 mm	• Minimaler Energieverbrauch • Automatische Gewichtsüberwachung beim Trägereinzug • Dynamische Lagerortzuordnung der Träger im Gerät entsprechend den Lagerguthöhen • Geräterahmen aus verzinkten Stahlprofilen • Vertikalantrieb mit stahlkernverstärkten Zahnriemen Eagle • Extraktor-Führungssystem mit 6 HDPE-Rollen je Seite • Verwaltung der Träger mit differenzierter Zuladung
BRUTTO GESAMTZULADUNG von 35.000 bis 90.000 Kg je nach Modell und Konfiguration	
MAXIMALE LAGERGUTHÖHE 695 mm (Entnahme S) / 895 mm (Entnahme M) / 1.295 mm (Entnahme XL)	



## UNSERE VORTEILE. UNTERSCHIEDLICHE MODELLE UND KONFIGURATIONEN.

Abhängig von der Verwendung des Modula ist es möglich, ihn auf unterschiedliche Weise mit verschiedenen Arten von Entnahmeöffnungen zu konfigurieren.

- Interne Entnahme
- Gegenüberliegende Entnahme
- Doppelter Ausschub
- Externe Entnahme
- Darüberliegende Entnahme.

Mit Modula ist es möglich, den doppelten Ausschub zu wählen, um an zwei Trägern gleichzeitig zu arbeiten (während sich einer in der Entnahme befindet und der andere sich auf die nächste Kommissionierung vorbereitet), oder mit einer externen Entnahme, welche die Arbeit des Bedieners erleichtert wenn mechanische Hilfsmittel wie Hebezeuge, Manipulatoren oder Brückenkrane verwendet werden.

Sie können auch gleichzeitig auf zwei Seiten des Gerätes, oder durch Zugriff von verschiedenen Etagen aus am Gerät kommissionieren.

### EINFACHE INTERNE ENTNAHME



### EINFACHE EXTERNE ENTNAHME



### DOPPLETE INTERNE ENTNAHME



### DOPPLETE EXTERNE ENTNAHME



## WAS MAN IN EINEM MODULA LAGERT?

Unabhängig von Ihrem Industriesektor in den Modula können Sie jede Art von Produkt oder Ersatzteil in verschiedenen Größen, Gewichten, Höhen und Mengen lagern.

### WAS LAGERN UNTERNEHMEN NORMALERWEISE?

- Ersatzteile
- Hardware

- Produkte oder Konsumgüter zum Vertrieb oder Verkauf
- Fertige und halbfertige Produkte
- Werkzeuge, Handwerkzeuge, Kosmetika, Medikamente
- Elektrisches und elektronisches Material
- Mechanische Teile
- Behälter und Kartons und vieles mehr.



Werkzeuge und Bohrspitzen



Rollen und elektronisches Material



Arzneimittel, Kartons und kosmetische Produkte



Mechanische Werkzeuge



Werkzeuge und Ersatzteile



Kleinteile, Eisenwaren



Flakons und Etiketten



Spulen, Seile, Ketten



# LIFT MODELLE

## ME - MED - MEDD



Modell	Träger Breite (mm)	Träger Tiefe (mm)	Träger Höhe (mm)	Träger Nettozuladung (kg)	Geräteabmessungen INTERNE ENTNAHME (B x T mm)	Geräteabmessungen EXTERNE ENTNAHME (B x T mm)
ME25	1.500	654	45/70/120	250	1.917x2.556	1.917x3.246
ME25D	1.500	857	45/70/120	250	1.917x3.165	1.917x4.058
ME25DD	1.460	1.257	45/70/120	250	1.917x4.365	1.917x5.658
ME50	1.500	654	70/120	500	1.917x2.556	1.917x3.246
ME50D	1.500	857	70/120	500	1.917x3.165	1.917x4.058
ME50DD	1.460	1.257	70/120	500	1.917x4.365	1.917x5.658
ME75	1.500	654	70/120	750	1.917x2.556	1.917x3.246
ME75D	1.500	857	70/120	750	1.917x3.165	1.917x4.058
ME75DD	1.460	1.257	70/120	750	1.917x4.365	1.917x5.658
ME1000	1.460	654	70/120	990	1.917x2.556	1.917x3.246
ME1000D	1.460	857	70/120	990	1.917x3.165	1.917x4.058
ME1000DD	1.460	1.257	70/120	990	1.917x4.365	1.917x5.658

## MA - MAD - MADD



Modell	Träger Breite (mm)	Träger Tiefe (mm)	Träger Höhe (mm)	Träger Nettozuladung (kg)	Geräteabmessungen INTERNE ENTNAHME (B x T mm)	Geräteabmessungen EXTERNE ENTNAHME (B x T mm)
MA25	1.900	654	45/70/120	250	2.317x2.556	2.317x3.246
MA25D	1.900	857	45/70/120	250	2.317x3.165	2.317x4.058
MA25DD	1.860	1.257	45/70/120	250	2.317x4.365	2.317x5.658
MA50	1.900	654	70/120	500	2.317x2.556	2.317x3.246
MA50D	1.900	857	70/120	500	2.317x3.165	2.317x4.058
MA50DD	1.860	1.257	70/120	500	2.317x4.365	2.317x5.658
MA75	1.900	654	70/120	750	2.317x2.556	2.317x3.246
MA75D	1.900	857	70/120	750	2.317x3.165	2.317x4.058
MA75DD	1.860	1.257	70/120	750	2.317x4.365	2.317x5.658
MA1000	1.860	654	120	990	2.317x2.556	2.317x3.246
MA1000D	1.860	857	120	990	2.317x3.165	2.317x4.058
MA1000DD	1.860	1.257	120	990	2.317x4.365	2.317x5.658

## MC - MCD - MCDD



Modell	Träger Breite (mm)	Träger Tiefe (mm)	Träger Höhe (mm)	Träger Nettozuladung (kg)	Geräteabmessungen INTERNE ENTNAHME (B x T mm)	Geräteabmessungen EXTERNE ENTNAHME (B x T mm)
MC25	2.500	654	45/70/120	250	2.917x2.556	2.917x3.246
MC25D	2.500	857	45/70/120	250	2.917x3.165	2.917x4.058
MC25DD	2.460	1.257	45/70/120	250	2.917x4.365	2.917x5.658
MC50	2.500	654	70/120	500	2.917x2.556	2.917x3.246
MC50D	2.500	857	70/120	500	2.917x3.165	2.917x4.058
MC50DD	2.460	1.257	70/120	500	2.917x4.365	2.917x5.658
MC75	2.500	654	70/120	750	2.917x2.556	2.917x3.246
MC75D	2.500	857	70/120	750	2.917x3.165	2.917x4.058
MC75DD	2.460	1.257	70/120	750	2.917x4.365	2.917x5.658
MC1000	2.460	654	120	990	2.917x2.556	2.917x3.246
MC1000D	2.460	857	120	990	2.917x3.165	2.917x4.058
MC1000DD	2.460	1.257	120	990	2.917x4.365	2.917x5.658

## MX - MXD - MXDD



Modell	Träger Breite (mm)	Träger Tiefe (mm)	Träger Höhe (mm)	Träger Nettozuladung (kg)	Geräteabmessungen INTERNE ENTNAHME (B x T mm)	Geräteabmessungen EXTERNE ENTNAHME (B x T mm)
MX25	3.100	654	45/70/120	250	3.517x2.556	3.517x3.246
MX25D	3.100	857	45/70/120	250	3.517x3.165	3.517x4.058
MX25DD	3.060	1.257	70/120	250	3.517x4.365	3.517x5.658
MX50	3.100	654	70/120	500	3.517x2.556	3.517x3.246
MX50D	3.100	857	70/120	500	3.517x3.165	3.517x4.058
MX50DD	3.060	1.257	70/120	500	3.517x4.365	3.517x5.658
MX75	3.100	654	70/120	750	3.517x2.556	3.517x3.246
MX75D	3.100	857	120	750	3.517x3.165	3.517x4.058
MX75DD	3.060	1.257	120	750	3.517x4.365	3.517x5.658
MX1000	3.060	654	120	990	3.517x2.556	3.517x3.246
MX1000D	3.060	857	120	990	3.517x3.165	3.517x4.058
MX1000DD	3.060	1.257	120	990	3.517x4.365	3.517x5.658

## ML - MLD - MLDD



Modell	Träger Breite (mm)	Träger Tiefe (mm)	Träger Höhe (mm)	Träger Nettozuladung (kg)	Geräteabmessungen INTERNE ENTNAHME (B x T mm)	Geräteabmessungen EXTERNE ENTNAHME (B x T mm)
ML25	4.100	654	70/120	250	4.517x2.556	4.517x3.246
ML25D	4.100	857	70/120	250	4.517x3.165	4.517x4.058
ML25DD	4.060	1.257	70/120	250	4.517x4.365	4.517x5.658
ML50	4.100	654	120	500	4.517x2.556	4.517x3.246
ML50D	4.100	857	120	500	4.517x3.165	4.517x4.058
ML50DD	4.060	1.257	120	500	4.517x4.365	4.517x5.658
ML75	4.100	654	120	750	4.517x2.556	4.517x3.246
ML75D	4.100	857	120	750	4.517x3.165	4.517x4.058
ML75DD	4.060	1.257	120	750	4.517x4.365	4.517x5.658
ML1000	4.060	654	145	990	4.517x2.556	4.517x3.246
ML1000D	4.060	857	145	990	4.517x3.165	4.517x4.058
ML1000DD	4.060	1.257	145	990	4.517x4.365	4.517x5.658

MAXIMALE KAPAZITÄT FÜR ALLE TRÄGER: BIS ZU 990 KG FÜR JEDEN TRÄGER

COPILLOT INDUSTRIE-CONSOLE: 10,4 ZOLL TOUCHSCREEN

MODULA WMS SOFTWARE: UM ALLES UNTER KONTROLLE ZU HABEN

SICHERHEIT FÜR DIE BEDIENER: ERGONOMISCH, SICHER, TÜV GS-ZERTIFIZIERT



# DER MODULA KANN MIT JEDER TECHNOLOGIE VBERKNÜPFT WERDEN

Modula ist ideal für diejenigen, die eine vollständige Integration auch mit anderen Technologien benötigen, wie z.B:

- Roboter
- Rollenförderer
- Put-to-Light-Systeme
- Manipulatoren, Gewichtsnuller.

Dank der Modula-WMS Lagersoftware kann der Modula in alle ERP-Systeme integriert werden um das Lager in

die Unternehmensabläufe einzubinden und mit dem Managementsystem zu interagieren.

Auf diese Weise ist es möglich, die Stammdaten von Materialien und Benutzern, Fertigungsaufträge und Lagerbestände zu verwalten und nicht nur den Lagerbestand, sondern alle Lagerbewegungen besser zu kontrollieren: Aus- und Einlagerungen.

Mit Modula wird es sehr einfach, die Inventur durchzuführen und dedizierte Analysen und Berichte zu erstellen um alles unter Kontrolle zu haben.



Anbindung an anthropomorphen Robotern



Put-to-Light-Systeme, die an WMS angeschlossen sind



Kombination mit Greifern und Kränen



Kombination mit Förderbändern und Rollenförderern



Isolierte Maschinen für Außenaufstellung



Mit Brandschutzsystemen ausgestattete Maschinen

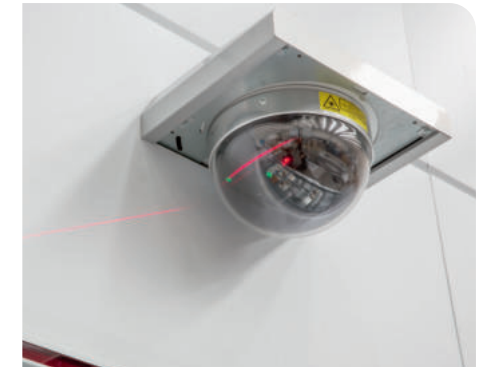
## DIE OPTIONEN



Magnetkartenleser



EKS-Lesegerät



Laserpointer



Put-to-Light



Barcodelesegerät 1D und 2D



Verschiebbare Bedienkonsole



Automatische Hubtüre



Träger mit Stromzuführung



Pedal Ende Picking



Drucktaste Ende Picking



LED-Beleuchtung Externe Entnahme



RFID-Lesegerät

Alphanumerische Leiste



## DIE OPTIONEN



LED-Lampenleiste



ESD-Schutzsystem



Etikettendrucker



Zählwaage



Teleskopentnahme



Transportwagen



Kommisionierwagen



Trägerzubehör



Lastverteilungsplatten



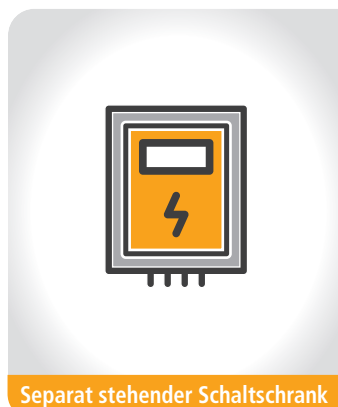
Modula Green



0 °C



Vorbereitung für Sprinkler



Separat stehender Schaltschrank

## EINIGE REFERENZEN



### GETRÄNKEINDUSTRIE

AKIJ FOOD AND BEVERAGE  
BODEGAS JOSE ESTEVEZ  
COCA COLA  
CONTRI SPUMANTI  
GINESTET  
MOTHER PARKERS  
NATURAL WATERS OF VITI  
NESTLÉ WATERS  
PEPSICO  
SPENDRUPS  
SUNTORY

Bangladesh  
Spain  
USA  
Belgium, USA  
Italy  
France  
USA  
Fiji  
UK  
USA, Australia, UK, Germany, Brazil  
Sweden  
Mexico



### MECHANISCHE INDUSTRIE METALLINDUSTRIE

ALSTOM TRANSPORT INDIA  
BIESSE  
BONFIGLIOLI RIDUTTORI  
SATURN FASTENERS

India  
Italy, USA, Malaysia  
Italy, India, USA, China  
USA



### AUTOMOTIVE

AUDI  
BMW  
BREMBO  
BRIDGESTONE CANADA  
CNH INDUSTRIAL  
CONTINENTAL  
FCA  
FERRARI  
GKN DRIVELINE  
GOODYEAR  
HARLEY DAVIDSON  
JAGUAR  
MASERATI  
MICHELIN  
PEUGEOT-CITROEN  
PORSCHE  
RENAULT  
SUBARU  
VOLKSWAGEN

Mexico, Belgium, Spain  
China, Belgium, Germany, Mexico, Canada, UK  
Italy, Poland, China, Czech Rep., USA  
Canada  
Spain, Italy, Belgium, Netherlands  
USA, Germany  
Brazil, Poland, Italy, Serbia  
Italy  
Mexico, USA  
Germany, Canada  
USA  
Belgium  
Italy  
France  
France  
Germany  
France  
USA, Canada  
Germany, China, Spain, Argentina



### CHEMIEINDUSTRIE PHARMAINDUSTRIE BIOMEDIZIN

GLAXO SMITH KLINE  
INNOMED  
INTAS PHARMACEUTICALS  
JOHNSON & JOHNSON  
ORFIT

Italy, UK, USA  
USA  
India  
USA, Brazil  
Belgium



### ELEKTROINDUSTRIE ELEKTRONIKINDUSTRIE

BHARAT ELECTRONICS  
EATON CONTROLS  
PT INFINEON  
SIEMENS  
WURTH

India  
Mexico  
Singapore  
France, India, Mexico  
Germany, Slovakia



### HYDRAULIKINDUSTRIE ÖLDYNAMISCHE INDUSTRIE

BOSCH REXROTH  
WALVOIL  
GUNTER TATA HUOTECHNIKA  
MECANIZADOS ALCOY

Mexico, Germany, USA, Italy  
Italy, USA  
Hungary  
Spain



### LANDWIRTSCHAFT MASCHINENINDUSTRIE

CNH INDUSTRIAL  
KOMATSU  
JOHN DEERE  
RANGER INDUSTRIES

Brazil, Italy, Spain, Belgium  
Italy  
USA  
USA



### TRANSPORT

METROPOLITAN TRANSPORTATION AUTHORITY  
NEW YORK CITY TRANSIT AUTHORITY  
SNCF  
TORONTO TRANSIT COMMISSION

USA  
USA  
France  
Canada



### KUNSTSTOFFINDUSTRIE

CONTITECH CHINA RUBBER & PLASTICS TECHNOLOGY  
MILACRON PLASTIC TECH  
KLINTPACK  
WESTLAND GUMMIWERKE

China  
USA  
Thailand  
Germany



### LEBENSMITTELINDUSTRIE

CHOBANI  
GRISSIN BON  
OISHI - LIWAYWAY CHINA

USA  
Italy  
China



### LUFTFAHRTINDUSTRIE

BOMBARDIER  
CHINA ACADEMY OF SPACE TECHNOLOGY  
HINDUSTAN AERONAUTICS  
LOCKHEED MARTIN CORPORATION  
LUFTHANSA

Germany  
China  
India  
USA  
China



### KERAMIKINDUSTRIE

FLORIM  
PORCELANOSA MEXICO  
PORCELANOSA NEW YORK  
ROCA SANITARIO  
SACMI

Italy, USA  
Mexico  
USA  
Spain  
Italy, Spain, Mexico



### TEXTILINDUSTRIE BEKLEIDUNGSINDUSTRIE

GIORGIO ARMANI  
CELINE  
NIKE  
PRADA  
VALENTINO

Italy  
Italy  
USA, Belgium  
Italy  
Italy



### KOSMETIKINDUSTRIE

AIR-VAL INTERNATIONAL  
IBERCHEM AROMAS  
L'OREAL  
MARIA GALLAND  
RUSI COSMETIC

Spain  
Spain  
China  
Germany  
Germany



### OPTIKINDUSTRIE

ALCON  
BUHLER LEYBOLD OPTICS  
LUXOTTICA  
MEKRA LANG GMBH & CO.

USA  
China  
Italy  
Germany



### SCHMUCKINDUSTRIE

LUCE BIANCA  
MIDAS CHAIN  
OTTAVIANI INTERNATIONAL  
PERLUNICA

Italy  
USA  
Italy  
Italy



### ENERGIEINDUSTRIE ÖL-&GASINDUSTRIE

BAKER HUGES/ NUOVA PIGNONE  
GE ENERGY  
KUWAIT NATIONAL PETROLEUM COMPANY  
PETRO CANADA  
PETROLEO BRAZILEIRO

UK, Italy  
USA  
UAE  
Canada  
Brazil, Poland, Italy, Serbia



### PAPIERINDUSTRIE

AKIJ PRINTING AND PACKAGES  
BIC ECRITURE  
CCL LABELS  
INTERNATIONAL PAPER  
HACHETTE LIVRE

Bangladesh  
France  
USA  
USA  
France



### MILITÄR

DDDC DEFENSE DISTRIBUTION DEPOT CAL  
DLA-AVIATION  
U.S.A.F. - MCCONNELL AIR FORCE BASE  
U.S. AIR FORCE DOVER AFB

USA  
USA  
USA  
USA



### SUPERMARKT

CONAD DEL TIRRENO  
CONSUM COOP  
OTK KART USA CORP.  
SUPERMERCATI TOSANO CEREAL  
WOOLWORTHS SUPERMARKET

Italy  
Spain  
USA  
Italy  
Australia



### MÖBEL- UND EINRICHTUNGSINDUSTRIE

ALLIANCE LAUNDRY  
BIG HOME SHOP  
INTERFACE  
SCAVOLINI  
SANA TRENNWANDBAU

Czech Rep.  
UK  
USA  
Italy  
Germany



### VERPACKUNGSINDUSTRIE

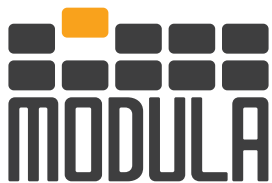
AETNA GROUP  
POPLAST  
SOFLOG

USA  
Italy  
France

# MODULA WORLD



Modula ist auf 5 Kontinenten in über 50 Ländern mit Niederlassungen und Händlern vertreten



## MODULA GmbH

Brienner Straße 55 - D-80333 München  
Gubener Straße 8 - 86156 Augsburg  
DEUTSCHLAND  
Tel. 0049 089 39295174  
[info@modula.com](mailto:info@modula.com)  
[www.modula.com](http://www.modula.com)

