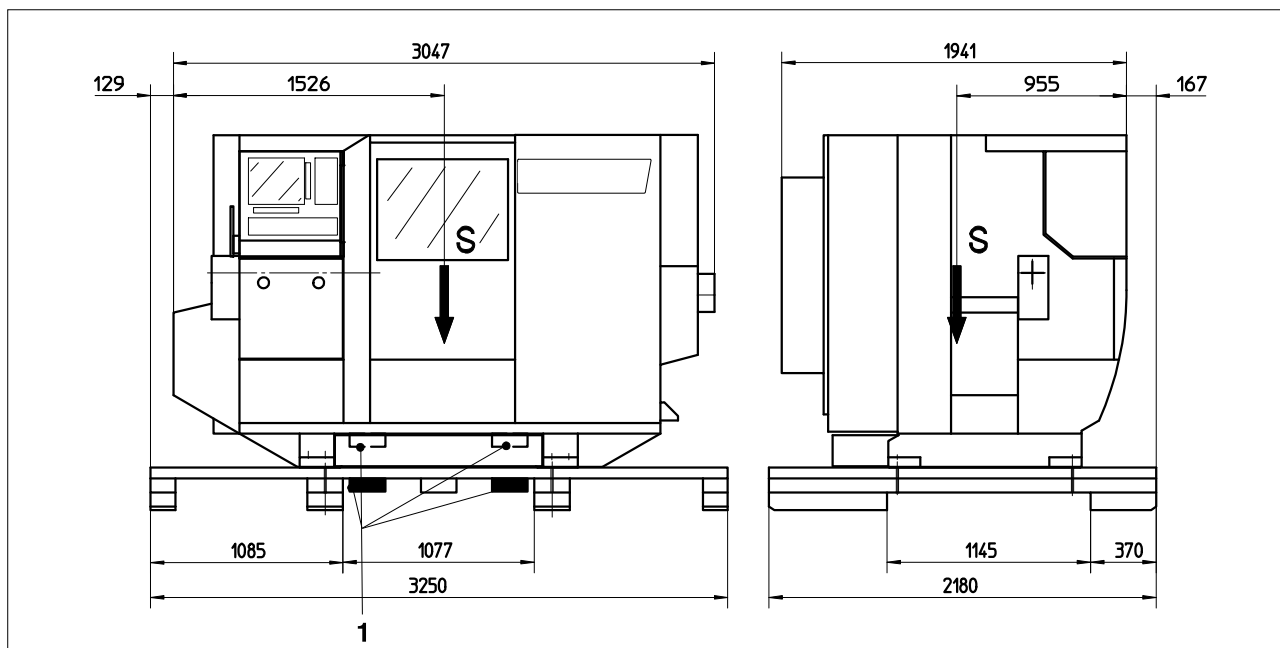
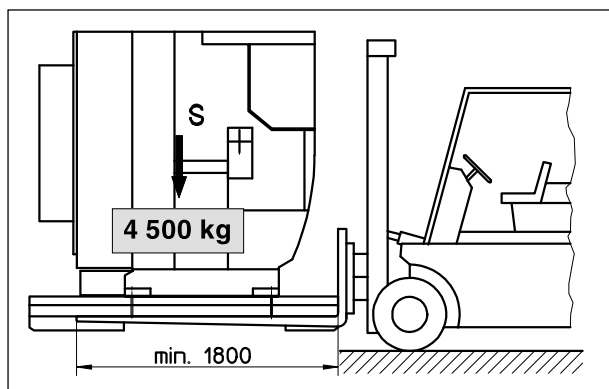


Transport der Maschine



Lage der Staplergabeln (1) und des Schwerpunktes der Maschine beim Transport



Transport mit Palette

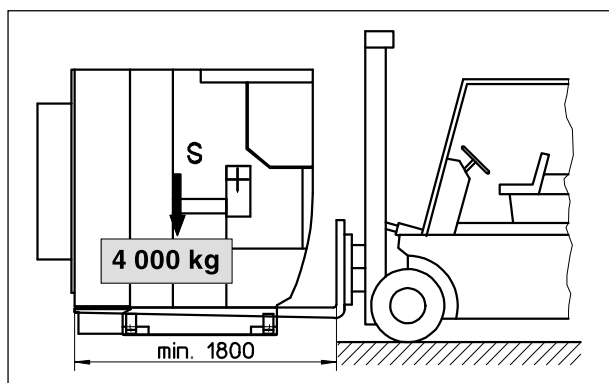
Transport mit Palette



Vorsicht:

Die Maschine darf auf der Palette nur transportiert werden, wenn die Maschine mit den Verankerungsschrauben auf der Palette befestigt ist.

Hublast min. 4 500 kg
 Gabelweite min. 1 000 mm
 Gabellänge min. 1 800 mm



Transport ohne Palette

Transport ohne Palette

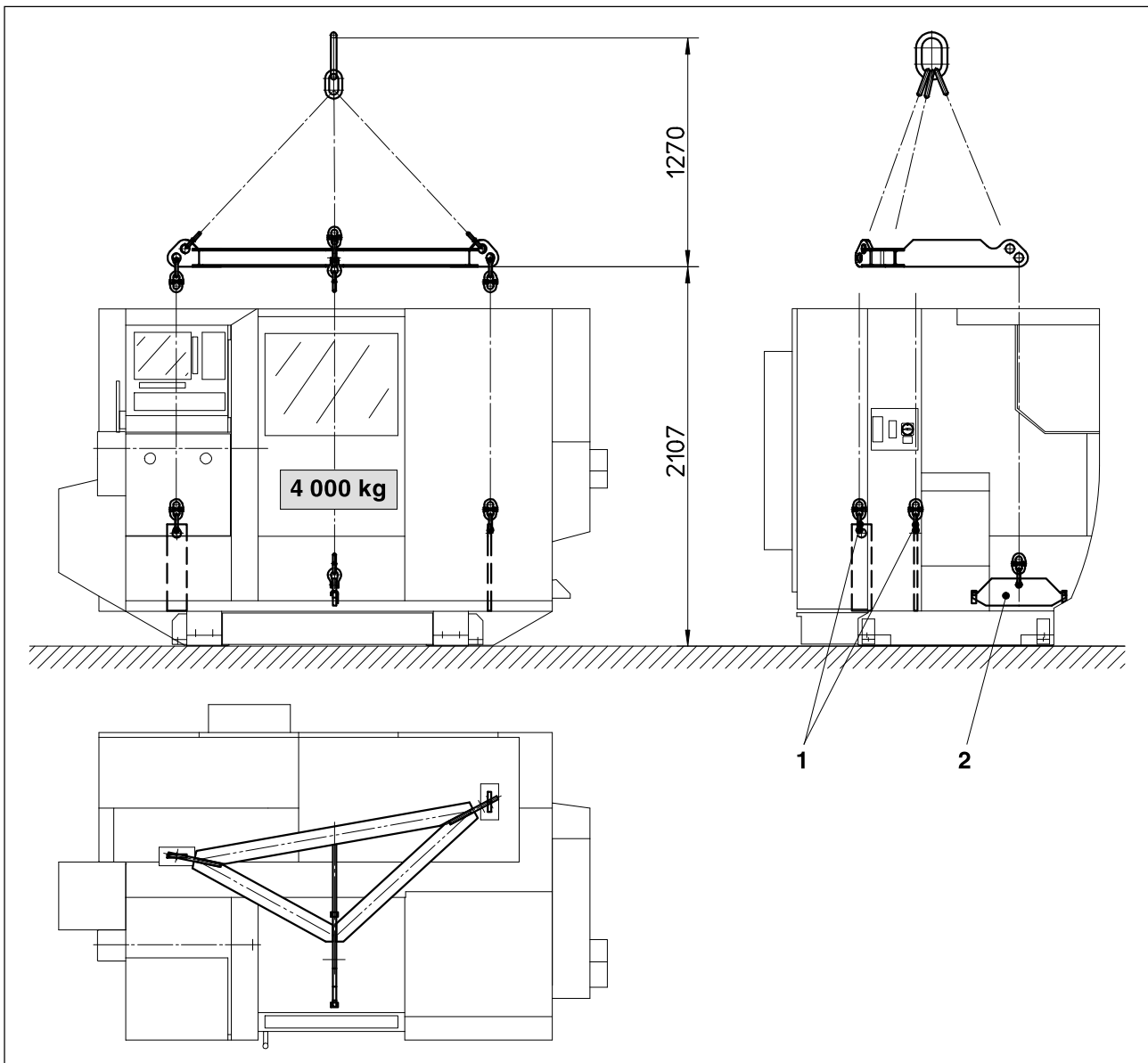


Vorsicht:

- Die Hebe- und die Gabelabmessungen müssen eingehalten werden, damit am Maschinenständer keine Deformationen auftreten.
- Die Kühlmittelwanne muß beim Transport entfernt werden.
 Weiters ist (sind) die Kühlmittelpumpe(n) nach oben zu heben (siehe "Transportsicherungen" in diesem Kapitel).

Hublast min. 4 000 kg
 Gabelweite min. 1 000 mm
 Gabellänge min. 1 800 mm

Transport mit Kran



Transport mit Krangestell

Gefahr:

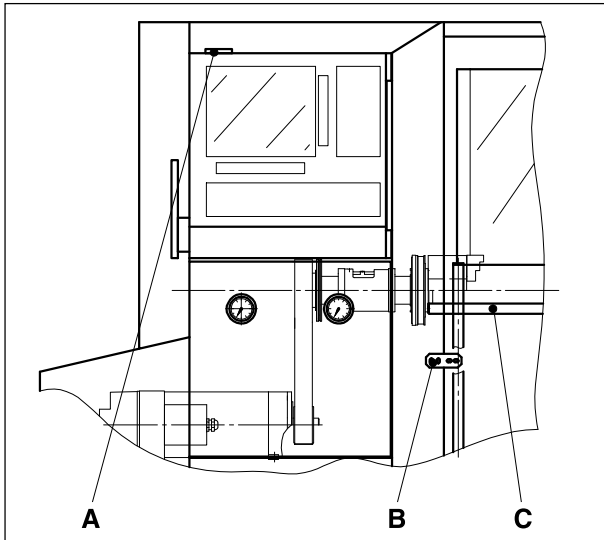


- Beachten Sie beim Heben der Maschine die maximal zulässigen Hublasten des Hebezeuges!
- Das Krangestell ist nur in den dafür vorgesehenen Schienen und Ösen an der Maschine einzuhaken, um ein Kippen zu vermeiden.

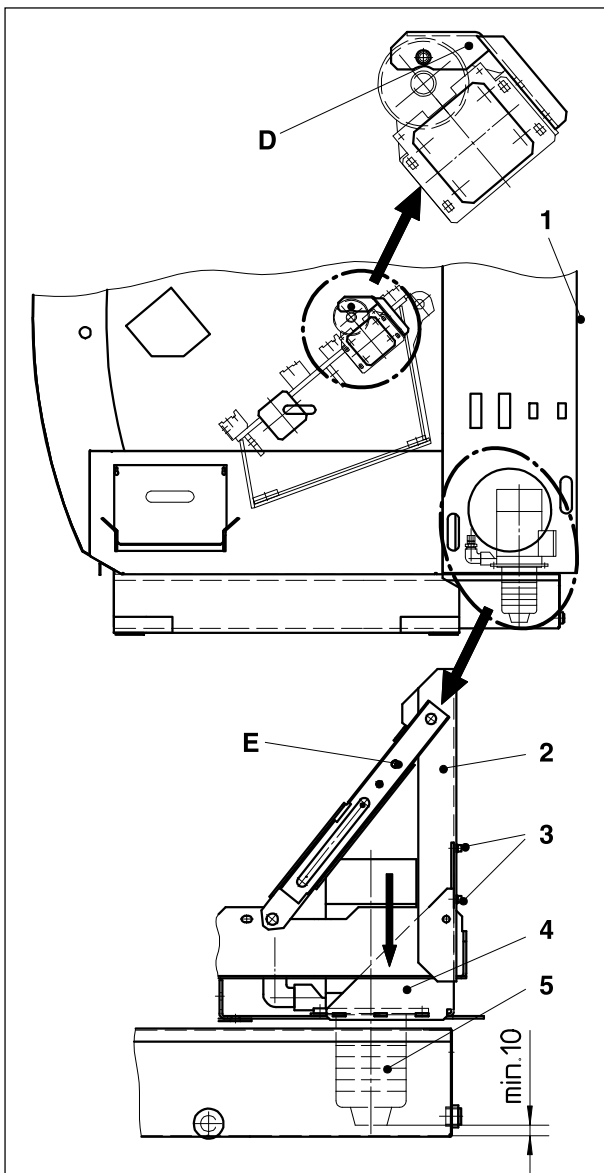
Das Krangestell kann bei Bedarf bei EMCO angefordert werden.

Bestell-Nr. **R60 007**

- Verbindungsglieder (1) durch die Öffnungen an der Oberseite der Maschine führen, und an den vorgesehenen Laschen am Maschinenuntersatz einhängen.
- Der Hebearm (2) wird in die Haken im Späne-raum eingehakt.



Vorderansicht der Maschine - linke Seite



Seitenansicht der Maschine - rechte Seite

Transportsicherungen



Vorsicht:

- Vor Inbetriebnahme der Maschine müssen sämtliche Transportsicherungen entfernt werden.
- Die Transportsicherungen aufbewahren und bei erneutem Transport der Maschine wieder montieren.

Transportsicherung A

Sicherung des Steuerungspultes

Position:

An der Oberseite der Steuerung

Transportsicherung B

Sicherung der Späneschutztüre

Position:

An der Vorderseite der Maschine im Bereich des Türgriffes

Transportsicherung C

Sicherung des Schlittens Z₂ (2. Spindelstock)

Position:

Montiert zwischen den Spindelnasen

Transportsicherung D

Sicherung des Z-Schlittens

Position:

Montiert an der Riemenscheibe des Z-Schlittens (Schlitten für Werkzeugwender)
Die Transportsicherung D ist nach Öffnen der Türe (1) von der Rückseite der Maschine erreichbar.

Transportsicherung E

Sicherung Schwenkvorrichtung für die Kühlmittelpumpen (Sechskantschraube M6-verzinkt)

Position:

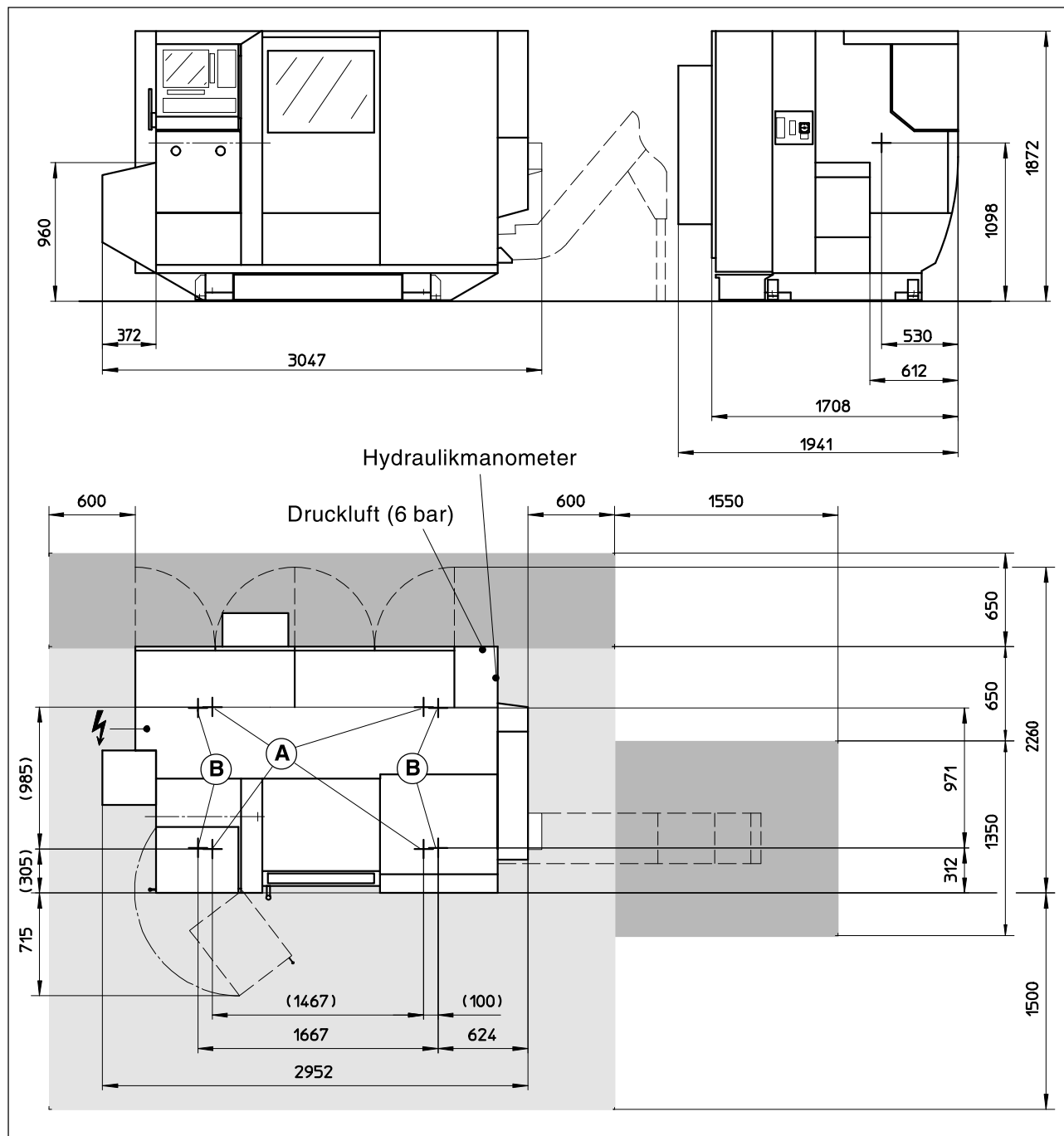
An der Führungsschiene der Schwenkvorrichtung

Kühlmittelpumpe

- Pumpenkonsole (4) mit der montierten Kühlmittelpumpe (5) durch Lockern der Innensechskantschrauben (3) lösen.
- Konsole mit Pumpe (5) im Langloch der Schwenkvorrichtung (2) nach unten schieben. Pumpe dabei min. 10 mm über dem Boden der kühlmitte lwanne halten.
- Innensechskantschrauben (3) festziehen.

Aufstellplan, Abmessungen der Maschine

Grundmaschine



A Stellschrauben (8) bzw. Nivellierelemente (4)
(siehe "Aufstellkriterien" weiter hinten in
diesem Kapitel)

B Bohrungen $\varnothing 18 \times 120$ für Ankerschrauben

Platzbedarf für Bedienung

Platzbedarf für Wartung