

# mcm TC 260-105-1500 Premium

## Drehmaschine



**Spitzenweite:** 1500 mm  
**Umlauf  $\varnothing$ :** 520 mm  
**Spindelbohrung:** 105 mm



ARTIKELNR.  
110-37-10-1

VERFÜGBARKEIT  
● Lager Laakirchen

MCM srl, mit Sitz in Montevarchi, wurde 1988 als Produktionsbetrieb von horizontalen konventionellen Drehmaschinen, CNC-Drehmaschinen und Drehmaschinen mit selbstlernendem System gegründet.

Die technischen und kaufmännischen Abteilungen von MCM bieten ihren Kunden eine sofortige Antwort auf jede Anfrage sowie die besten Lösungen für jede Produktionsart.

### Inkludierte Premium-Ausstattung

- Heidenhain ND5023 3-Achsen-Positionsanzeige
- 5-Positionen-Längsanschlag für den Sattel

- SRW-Amestra Multifix C Schnellwechselhalter mit 4 Einsätzen
- LED-Arbeitsplatzbeleuchtung
- Satz Nivellierpads von Spinelli

---

## Standard-Ausstattung

- Bett, Unterbau, Spindelstock, Reitstock & Schlitten aus Gusseisen
- Bettführungen sind induktionsgehärtet und geschliffen
- Spindelstock mit induktionsgehärteten und geschliffenen Zahnrädern
- Hochpräzisions-Lagerung der Spindel
- doppelte mechanische Kupplung
- elektromagnetische Bremse
- schnelle Feeds
- pneumatisch unterstützte Reitstockbewegung
- elektronische Komponenten von Siemens und/oder Schneider
- Sicherheitsvorrichtungen gemäß EG-Normen: Plexiglas-Sicherheitsfutterschutz mit Mikroschalter, Revolver-Plexiglas-Sicherheitsschutz, hinterer Schutz über die gesamte Länge der Maschine, Schutz von Leitspindel und Vorschubstangen, Not-Aus-Knopf
- Spänewanne auf Rädern
- Kühlmittleinrichtung
- automatische Zentralschmierung der Führungsbahnen
- Servicewerkzeuge und Schraubenschlüssel, Prüfzertifikat, vollständiger Schaltplan, Betriebs- und Wartungsbuch
- Maschine nach EG-Normen gebaut

---

## Optionale Ausstattung

- 3- & 4-Backen Spannfutter

---

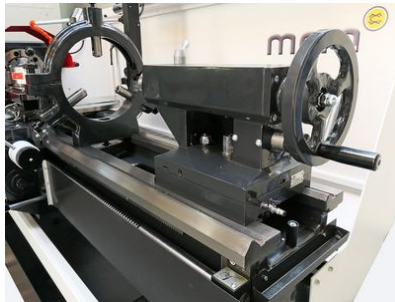
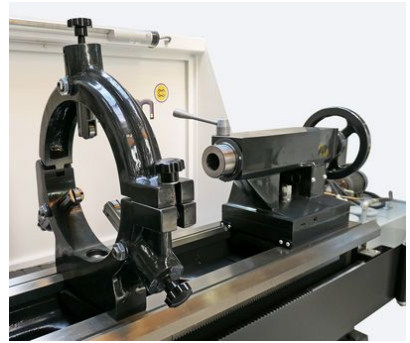
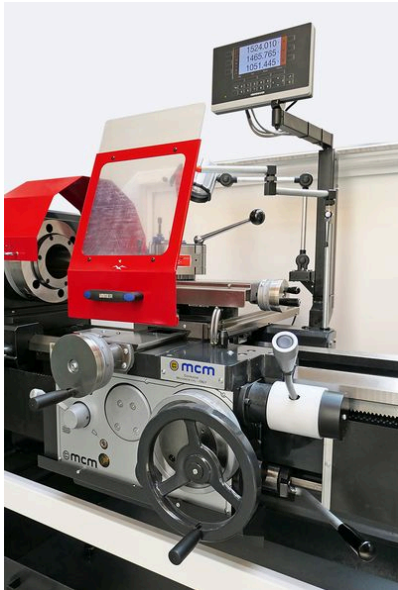
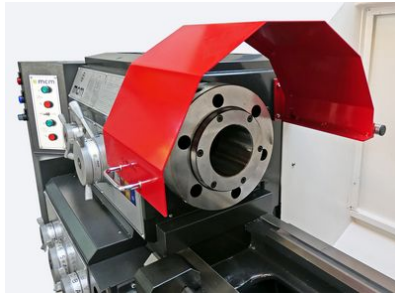
## Technische Daten

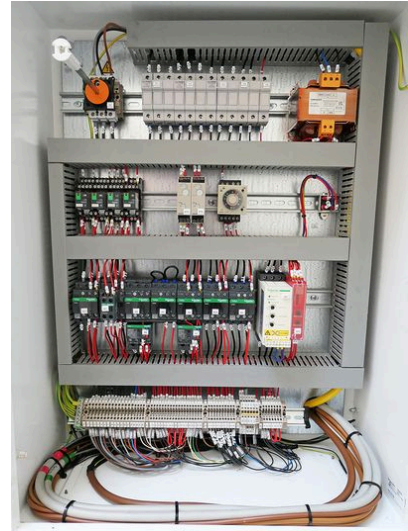
<b>Spitzenhöhe:</b>	260 mm
<b>Umlauf-Ø über Bett:</b>	520 mm
<b>Umlauf-Ø über Schlitten:</b>	300 mm
<b>Umlauf-Ø ohne Brücke:</b>	690 mm
<b>Spitzenweite:</b>	1500 mm
<b>Bettbreite:</b>	400 mm
<b>Spindelbohrung:</b>	105 mm
<b>Spindelnase:</b>	11" Camlock
<b>Spindeldrehzahlstufen:</b>	12
<b>Spindeldrehzahl:</b>	16 - 1200 U/min
<b>Hauptmotorleistung (S1 - 100%):</b>	7,5 kW (optional 9,2 kW)
<b>Längsvorschub:</b>	(65) 0,063 - 2,52 mm/U
<b>Quervorschub:</b>	(65) 0,027 - 1,07 mm/U

---

<b>Metrische Gewinde:</b>	(22) 1 - 14 mm
<b>Whitworth:</b>	(25) 2 - 28 tpi
<b>Modulgewinde:</b>	(18) 0,5 - 7 mm
<b>Diametrale Teilung:</b>	(24) 4 - 56 dp
<b>Verfahrweg Querschlitzen:</b>	340 mm
<b>Verfahrweg Oberschlitten:</b>	150 mm
<b>Reitstock-Pinolendurchmesser:</b>	85 mm
<b>Reitstock-Pinolenhub:</b>	200 mm
<b>Reitstock-Pinolenaufnahme:</b>	MK5
<b>Gesamtgewicht:</b>	3200 kg







**ZIEGLER Maschinenwelt GmbH**

Gewerbegebiet Süd 6

4664 Laakirchen

Österreich

Tel.: +43 7613 8282

eMail: laakirchen(at)metallmaschinen.at

**Bürozeiten:**

Montag - Freitag:

8:00 - 16:00 Uhr

**Maschinenbesichtigung  
nach Terminvereinbarung!**

**ZIEGLER Maschinen & Werkzeuge**

Kemating 16

4661 Roitham am Traunfall

Österreich

Tel.: +43 7613 8282

eMail: roitham(at)metallmaschinen.at