

# RASI S80.6L

## Dornbiegemaschine



Rohr-Ø x Wandstärke: 82 x 2,6 mm

ARTIKELNR.  
200106

VERFÜGBARKEIT  
● Kundenlager

- Kurven- und Dornbiegen von Rohren und Rundprofilen
- Wendeln von Rohren
- inkl. Werkzeuge und Unterlagen
- Baujahr 2006

## Technische Daten

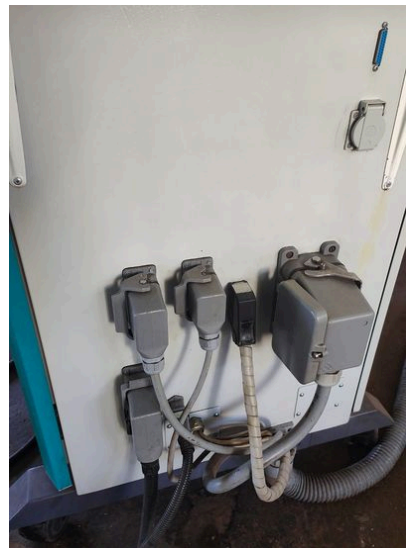
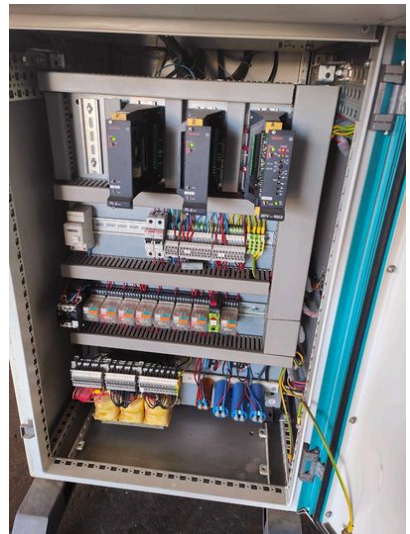
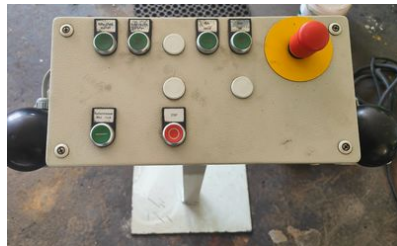
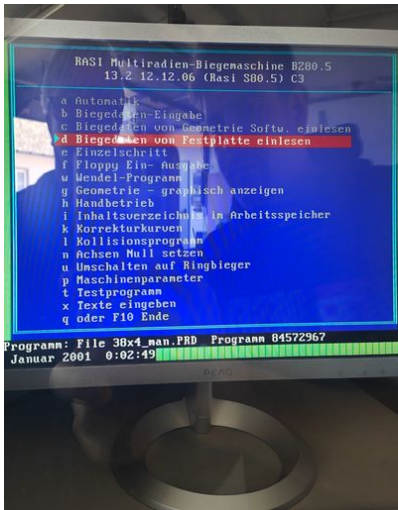
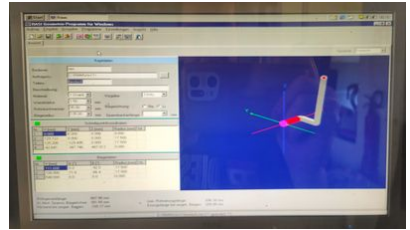
**Rohr-Ø x Wandstärke:** 82 x 2,6 mm

**Max. Widerstandsmoment:** 12,7 cm<sup>3</sup>

**Min. Rohr-Ø:** 4 mm

<b>Äußerer Biegeradius:</b>	228 mm
<b>Innerer Biegeradius:</b>	34 mm
<b>Min. Biegeradius:</b>	1,5 x D
<b>Max. Biegewinkel (Genauigkeit <math>\pm 0,1^\circ</math>):</b>	195 °
<b>Biegegeschwindigkeit Rücklauf (programmierbar):</b>	0 - 9,3 U/min
<b>Biegegeschwindigkeit Vorlauf (programmierbar):</b>	0 - 6,6 U/min
<b>Gegenhalterschiene:</b>	starr / mitlaufend
<b>Werkzeugbestückung:</b>	1-, 2- oder 3-rillig
<b>Biegerichtung:</b>	rechts
<b>Vorschubgeschwindigkeit (stufenlos):</b>	0 - 60 m/min
<b>Nachdruckkraft des Vorschubs:</b>	beim Biegen stufenlos einstellbar
<b>Verdrehgeschwindigkeit (stufenlos):</b>	0 - 60 U/min
<b>Max. Verdrehwinkel (<math>\pm 0,1^\circ</math>):</b>	unbegrenzt
<b>Max. Rohrklemmkraft:</b>	8 t
<b>Durchmesserüberbrückung einer Spannzange:</b>	6,5 mm
<b>Biegelänge:</b>	3 - 6 m
<b>Motorleistung:</b>	11 kW
<b>Betriebsspannung:</b>	400 V / 50 Hz
<b>Steuerspannung:</b>	24 V =
<b>Maschinenlänge:</b>	< 7000 mm
<b>Gewicht:</b>	ca. 2500 kg







**ZIEGLER Maschinenwelt GmbH**  
Gewerbegebiet Süd 6  
A-4664 Laakirchen  
laakirchen(at)metallmaschinen.at

**Infoline: +43 7613 8282**  
**Montag - Freitag: 8:00 - 16:00 h**  
Maschinenbesichtigungen bitte  
nach Terminvereinbarung!

**ZIEGLER Maschinen & Werkzeuge**  
Kemating 16  
A-4661 Roitham am Traunfall  
roitham(at)metallmaschinen.at