

GEBRAUCHTGERÄT

DENKA•LIFT DK25

Baujahr: 2002

ID 25437

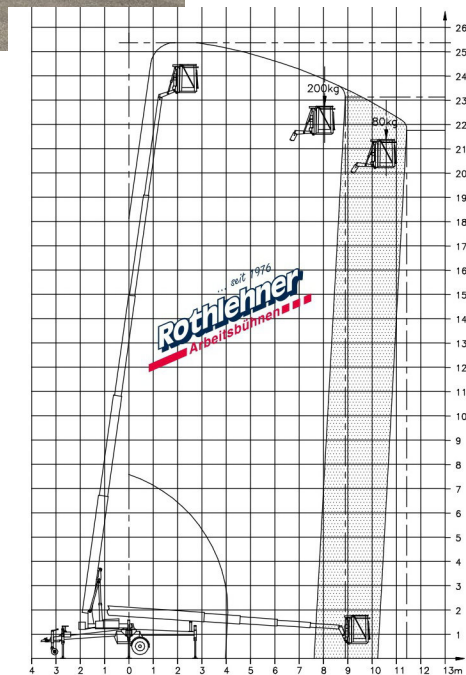
Rothlehner
Arbeitsbühnen



Technische Daten

Arbeitshöhe: 25,00 m
Korblast: 200 kg / 2 Personen
Drehbereich: endlos
Reichweite seitlich: 11,40 m / 80 kg
Eigengewicht: ca. 2.450 kg
Durchfahrbreite: 1,62 m
Durchfahrhöhe: 2,10 m
Gesamtlänge: ca. 8,70 m

Proportionalsteuerung
Antrieb Batterie 4 x 6 V / 180 Ah
Arbeitskorb Aluminium, drehbar 2 x 45°
Korbgröße: 0,70 x 1,40 x 1,10 m
Hydraulische Abstützung
Steckdose 230V im Arbeitskorb
Rangierantrieb hydraulisch bis 15% Steigung
Unterlegplatten 40 x 40 x 2,7 cm mit Halterung



Produkte

- Anhängerbühnen
- DENKA•LIFT
- LKW-Arbeitsbühnen
- Scherenbühnen
- Raupengeräte
- Schmale Spezialgeräte
- Selbstfahrtechnik
- Gebrauchgeräte

Leistungen

- Kundendienst vor Ort
- Ersatzteilservice
- Beratung / Schulung
- Projektierungsleistungen
- Finanzierung
- Versicherung
- IPAF Schulungszentrum

Niederlassungen:

- 15 x in BRD
- Österreich
- Tschechische Republik
- Polen
- Slowakei

Alles aus einer Hand