

ReUse-MAE: Sonstiges / other

Verfahren / MAE *(Operation / Process)*

MAE-Hersteller *(MAE-manufacturer)*

Maschinen-Type *(Machine type)*

Serien-Nr. *(Serial No.)*

Baujahr *(Year of manufacture)*

Inventory number *(Equipment number)*

CE-Konformität *(CE-Certificate)*

Dokumentation *(Documentation)*

Einsetzen Stack in Housing, elektrisch prüfen

(Inserting stack into housing, electrical testing)

Aumann Limbach-Oberfrohn GmbH

Automatikstation innerhalb einer Montagelinie *(automatic station within an assembly line)*

61658_20.05.2022_Station 080

2023

205264759

Ja *(yes)*

Deutsch *(german)*

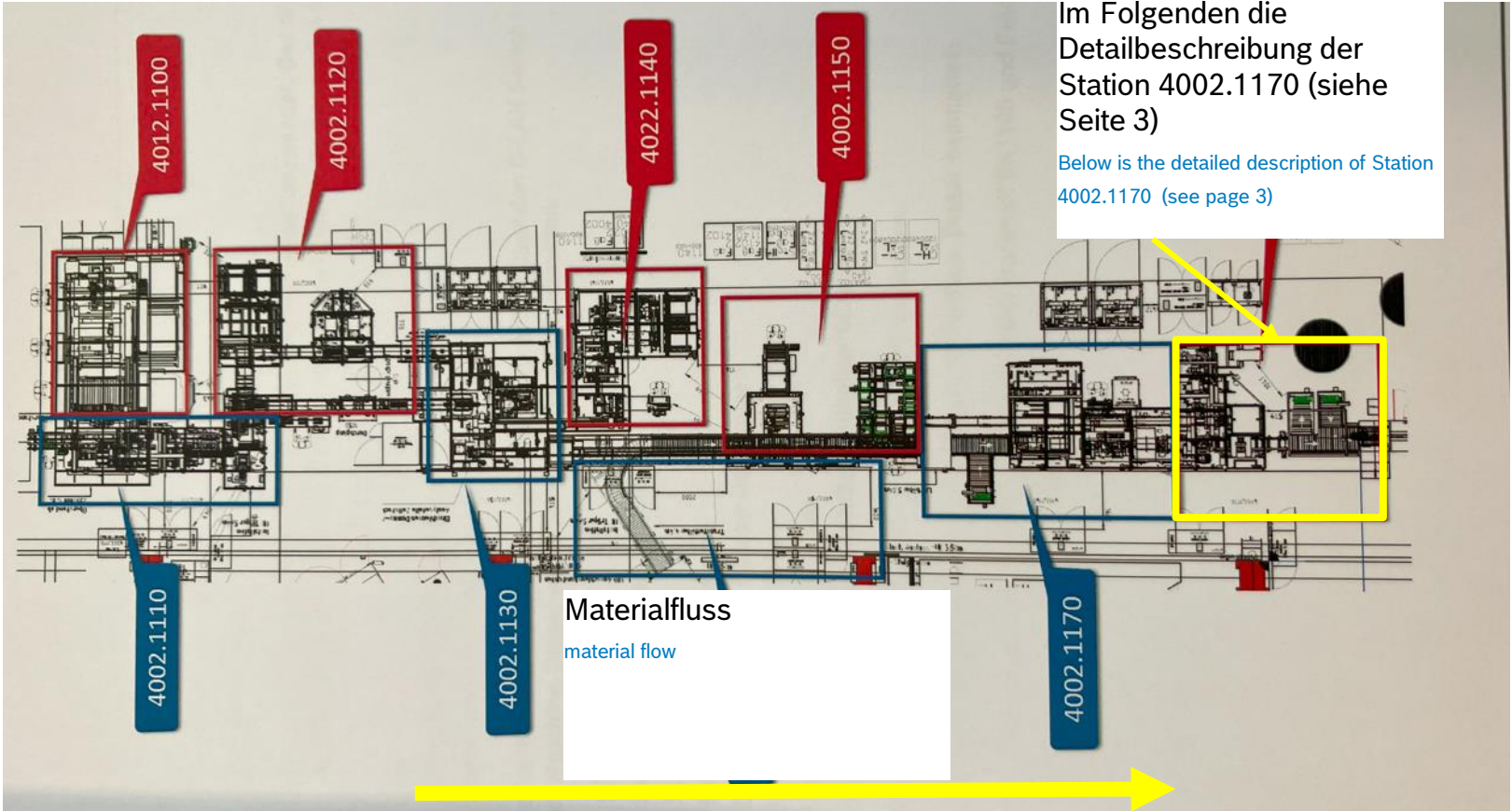


Im folgenden Dokument ist im Zweifelsfall die deutsche Version gültig

(In the following document, the German version is valid in case of doubt)

ReUse-MAE: Sonstiges / other

Einbettung Station in Linienverbund/Integration of the station into the line



ReUse-MAE: Sonstiges / other

Arbeitspositionen St.4002.11 20/Workposition St.4002.11 70

Keil in Rütteltopf zuführen,
Dispensen inkl. Vision Prüfung

Feeding wedge into the vibratory bowl,
dispensing including vision inspection

Gutteile einschleusen;
Schlechtteile ausschleusen

Inserting good parts; ejecting bad
parts

Allgemeine Hinweis:

Durch Sicherheitsensorik der Fa.
Pilz & IFM wird sichergestellt, dass
es keinen Kontakt zwischen den
Bauteilen gibt

Safety sensors from Pilz & IFM ensure that
there is no contact between the
components

Station inkl. niO Ausschleusen und
Pufferplätze

Station including niO reject chutes and
buffer spaces

Materialfluss material flow



Zellstack in Housing
einsetzen, Wedges
einpressen

insert cell stack into
housing, press in wedges

Elektrisch prüfen

Hinweis:
Kontaktierung
inbegriffen;
Prüftechnik nicht
inbegriffen

Electrical testing

Note: Contacting
included; testing
technology not
included

ReUse-MAE: Sonstiges / other

Bilder Rundtisch / Pictures rotary table

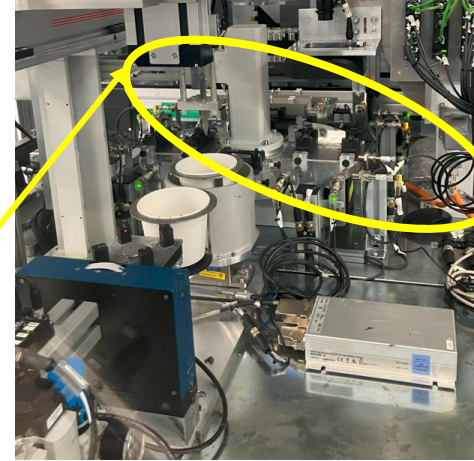


Rundtisch mit vier Arbeitspositionen:

- Keil auflegen
- Keil Dispensen
- Keil Vision Prüfung
- Keil abholen

rotary table with four working positions_

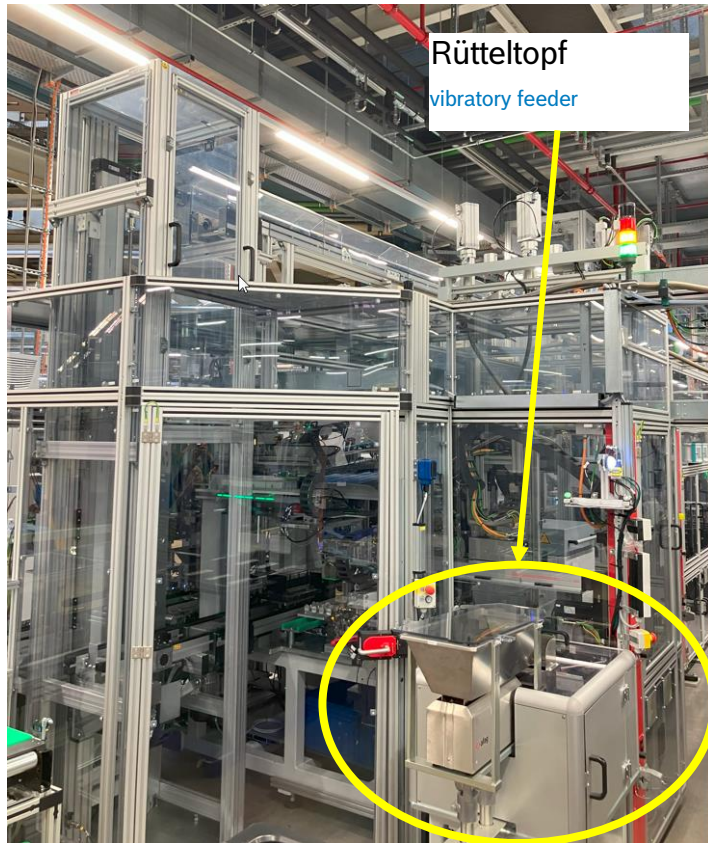
- Place wedge
- Dispense wedge
- Vision inspection of wedge
- Pick up wedge



Greifer
gripper

ReUse-MAE: Sonstiges / other

Bilder Rütteltopf / Pictures vibratory feeder



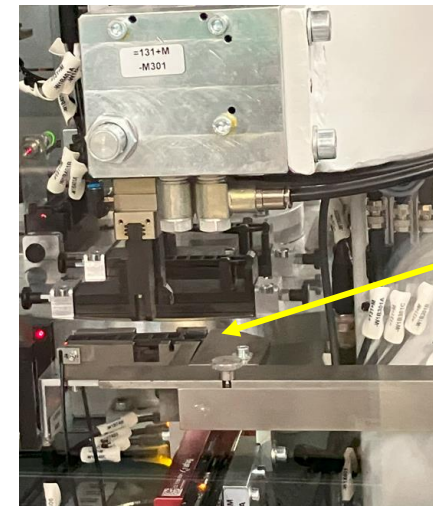
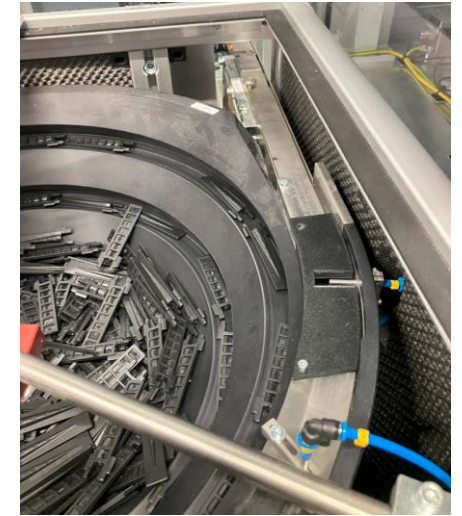
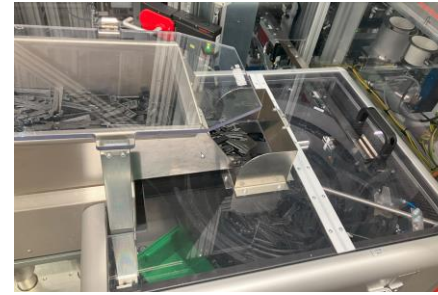
Rütteltopf
vibratory feeder



Innenansicht
view from the inside

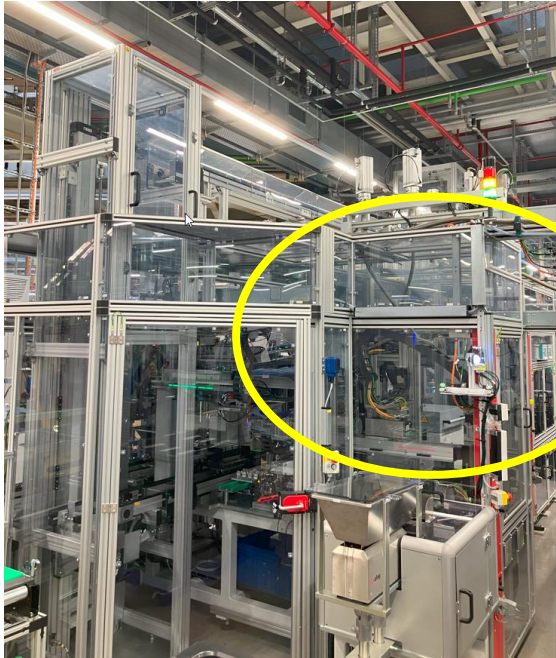


Type: VD4
Mat.-Nr.: 11005737
Leistung/ power : 184VA
Schutzart/ protection class : IP54



Entnahme Keil aus
Zuführschiene
Removal of wedge from feed
rail

ReUse-MAE: Sonstiges / other Bilder Dispensen / Pictures dispensing



Dispensen
dispensing



Maschinenbedienung
bdTronic
Machine operation bdTronic



Materialpuffer für
Taktzeitneutraler
Fasswechsel

Material buffer for cycle time-neutral
barrel change



Materialaufbereitung
Fa. bdtronic
Material preparation by bdtronic

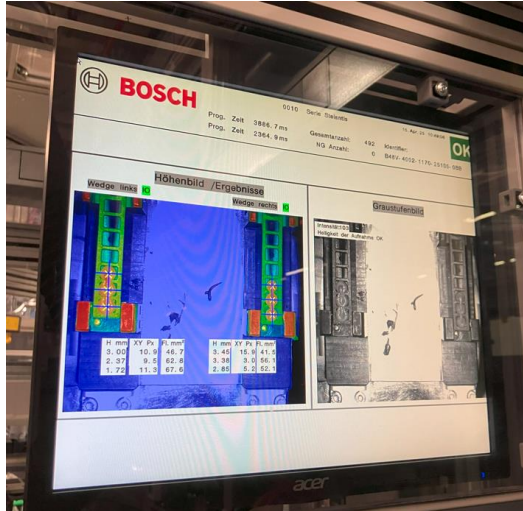


Typenschild Fa. bdtronic
Type plate bdtronic



Mischrohr für
Zweikomponentenkleber
mixing tube for two-component adhesive

ReUse-MAE: Sonstiges / other Bilder Vision Dispensen / Pictures



Visualisierung
visualization



Keyence
Kamerasystem
Keyence camera system



ReUse-MAE: Sonstiges / other

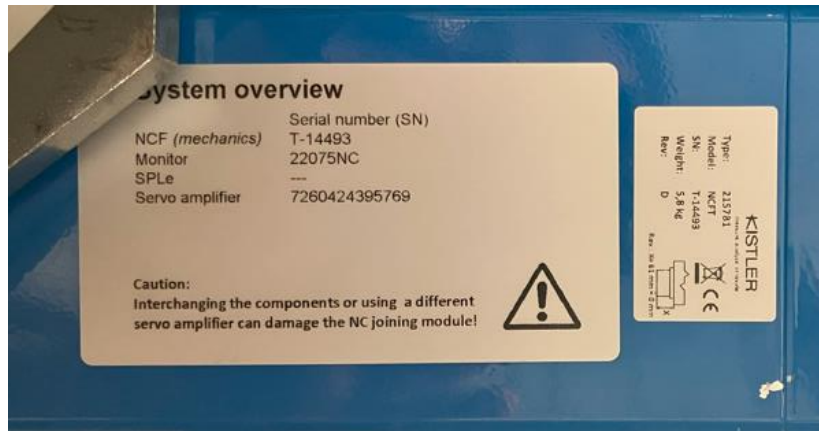
Bilder Kistler Presse / Pictures Kistler press



Kistler Presse 2 Stk [Kistler press](#)

Type: 215781

Model: NCFT



Visualisierung Presse

[visualization press](#)

ReUse-MAE: Sonstiges / other

Bilder elektrisch Prüfen / Pictures electrical testing



Elektrisch prüfen

Hinweis: Kontaktierung inbegriffen;
Prüftechnik nicht inbegriffen

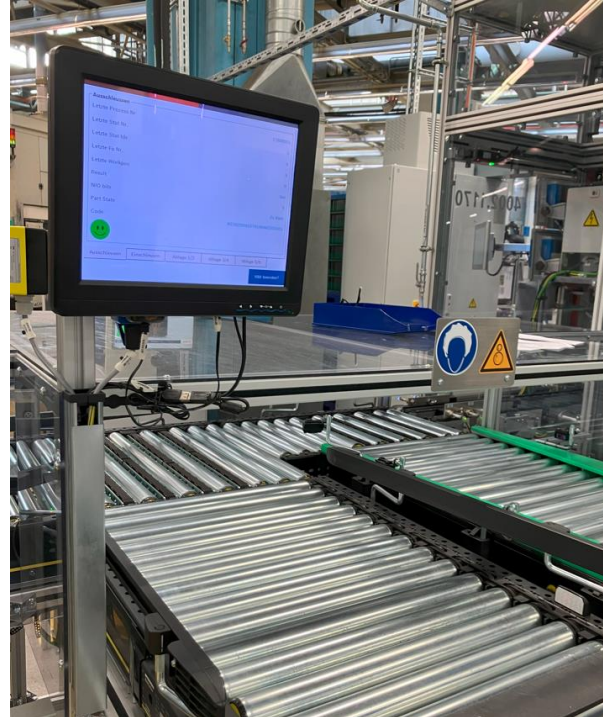
Electrical testing

Note: Contacting included; testing
technology not included

ReUse-MAE: Sonstiges / other Bilder / Pictures



Ein- und Auschleusband
infeed and reject conveyor



Ein- und Auschleusband mit
Visualisierung
infeed and reject conveyor s



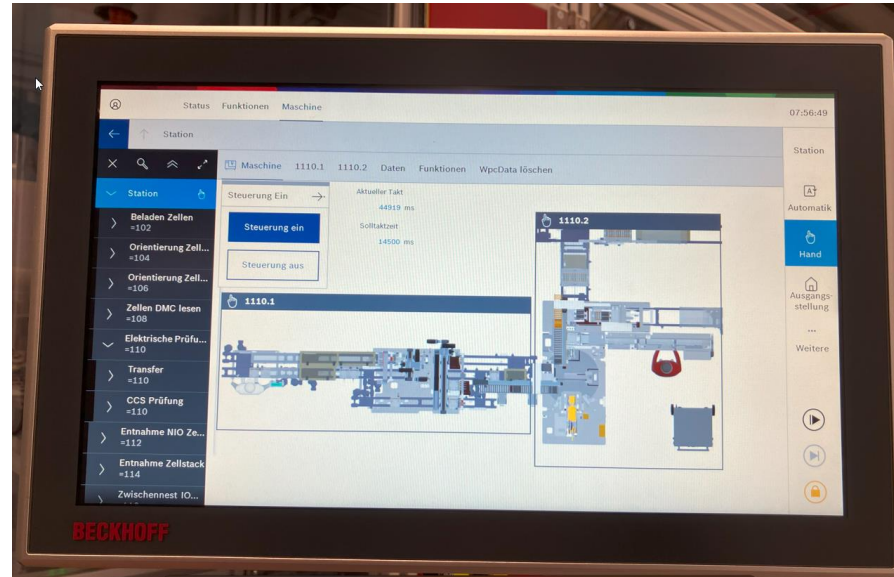
Greifer Zellstack
Gripper cell stack

ReUse-MAE: Sonstiges / other Bilder / Pictures



Mobiles Bedienpult („mPad“) mit
zwei Ansteckstellen

Mobile control panel ('mPad') with two
connection points



Stationäres Bedienpult

Steuerung: SPS (Rexroth VPB40.4)

Visualisierung: „HMI modulo“ des
BOSCH Standards „NEXEED“

Stationary control panel

Control: PLC (Rexroth VPB40.4)

Visualization: 'HMI modulo' of the BOSCH standard 'NEXEED'



Hauptbediensäule mit
eingeschränktem
Funktionsumfang inkl.
„easyPanel“

Main control column with limited
functionality including 'easyPanel'

ReUse-MAE: Sonstiges / other Bilder / Pictures



Typenschild + Inventarnummer
(Type plate + Inventory number)



ReUse-MAE: Sonstiges / other

Technische Daten/Technical Data

4.3 Technische Daten	
Zeitliche Grenze	10 Jahre
Konstruktion ausgelegt auf Lebensdauer v.	
Aufstellbedingungen	ja
Sauberraum	20 °C bis max. 35 °C
Hallen-Temperatur	max. 70% [nicht kondensierend]
Luftfeuchtigkeit	<ul style="list-style-type: none"> • Betonfläche, min. Qualität B25 • mit der entsprechenden Tragfähigkeit für das Maschinengewicht • zugelassen und geeignet für Bodenverdübelung mit <i>Spreizankern</i>
Hallen-Boden	
Vibration	geringfügig
Stabilität der Aufstellfläche:	schwingungsarm
Mechanische Daten	
Abmessungen (L x B x H)	4660 x 5000 x 3350
Platzbedarf (L x B) inkl Funktionsflächen	5450 x 6600
Gewicht	ca. 5000 kg
Layoutnummer	61658-40-00-00
Elektrische Daten	
Betriebsspannung	3x 400V / 50Hz
Steuerspannung	24V DC
Leistungsaufnahme	4,32 kVA
Netzsicherung bauseits	max. 25A
Druckluft-Versorgung	
Luftdruck	6 bar
Luft-Qualität	ungeölt ISO 8573-1
	Feststoffe Klasse 5
	Wassergehalt Klasse 4
	Ölgehalt Klasse 3
Zusätzliche Geräte	
Emissionen	
Lärm (Schalldruck)	max. 75 dB(A), gemessen in 1 m Abstand
EMV	entsprechend der EMV-Richtlinie und den EMV-Normen für den Einsatz im Industriebereich