

ReUse-MAE: Sonstiges / other

Verfahren / MAE (Operation / Process)

MAE-Hersteller (MAE-manufacturer)

Maschinen-Type (Machine type)

Serien-Nr. (Serial No.)

Baujahr (Year of manufacture)

Inventory number (Equipment number)

CE-Konformität (CE-Certificate)

Dokumentation (Documentation)

Leckagetest, Dispensen Housing
(Leak test, dispensing housing)

Aumann Limbach-Oberfrohna GmbH

Automatikstation innerhalb einer Montagelinie
(automatic station within an assembly line)

61658_20.05.2022_Station 070

2023

205264758

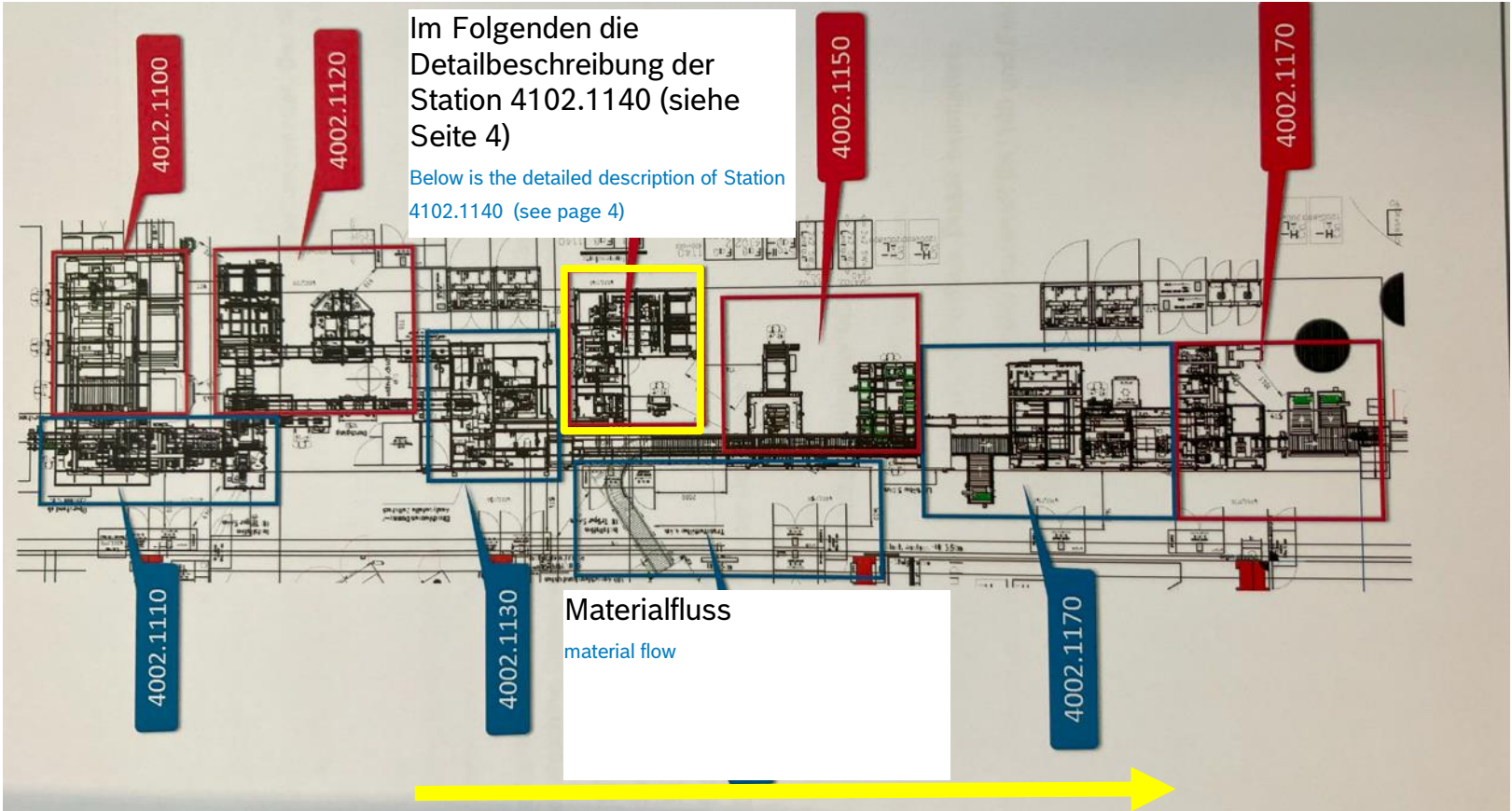
Ja (yes)

Deutsch (german)

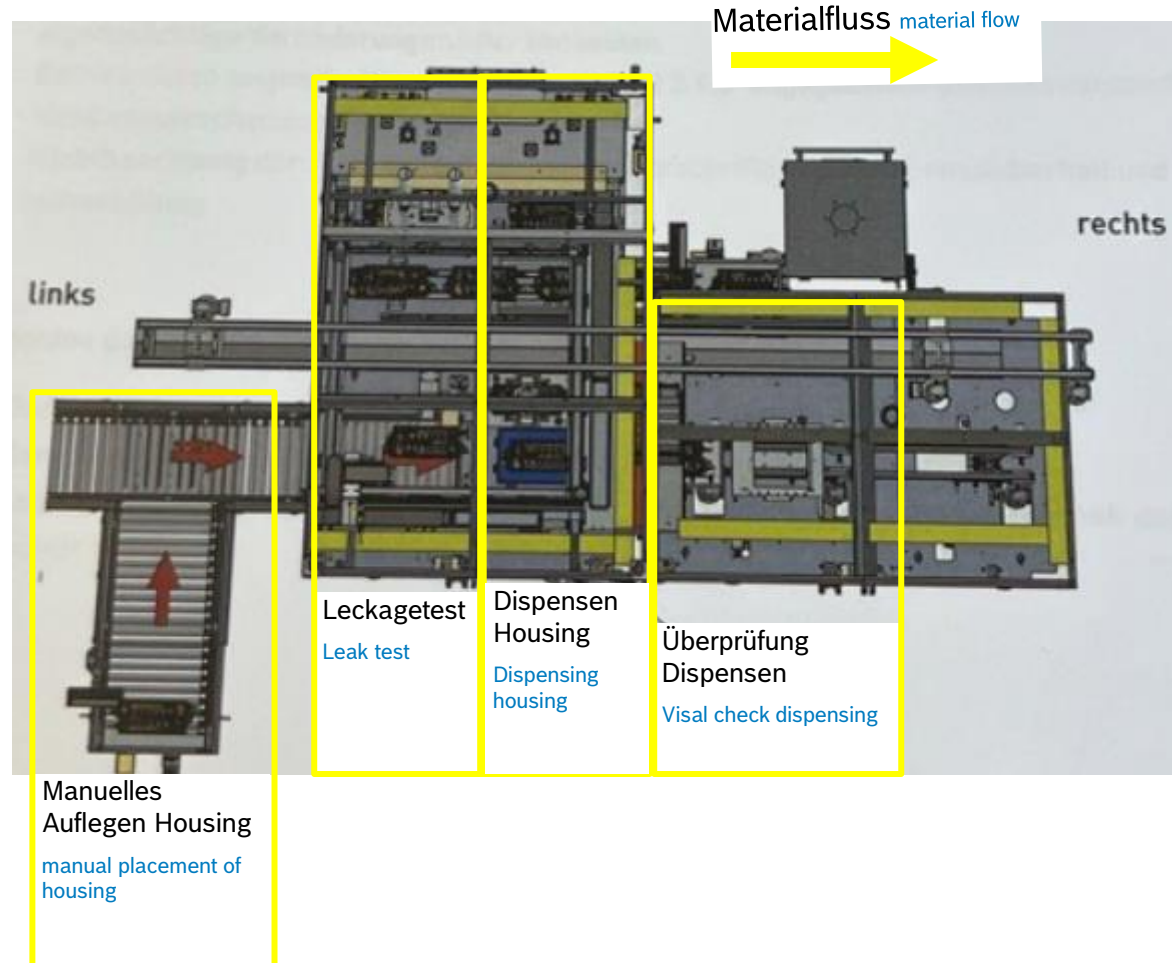


ReUse-MAE: Sonstiges / other

Einbettung Station in Linienverbund/Integration of the station into the line



ReUse-MAE: Sonstiges / other Arbeitspositionen St.4102.1140/Workposition



Allgemeine Hinweis:

Durch Sicherheitssensorik der Fa. Pilz & IFM wird sichergestellt, dass es keinen Kontakt zwischen den Bauteilen gibt

Safety sensors from Pilz & IFM ensure that there is no contact between the components

Station inkl. niO Ausscheiden und Pufferplätze

Station including niO reject chutes and buffer spaces

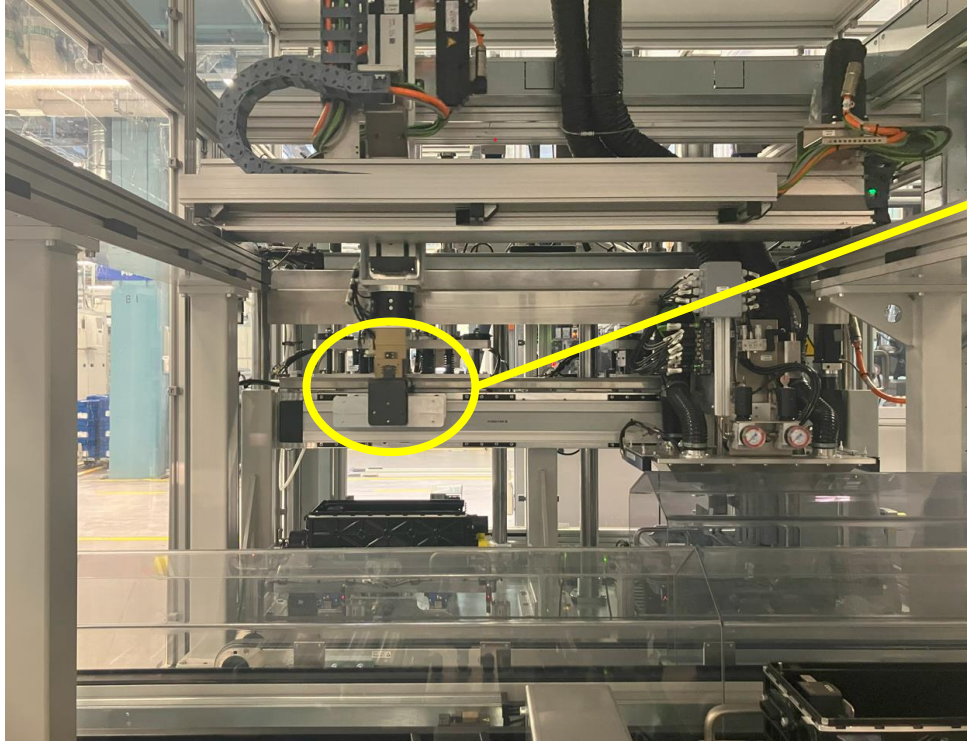
ReUse-MAE: Sonstiges / other Bilder Manuelle Materialzuführung / Pictures manual material feed



Visualisierung
(visualization)

Manuelle Materialzuführung Housing
(manual material housing)

ReUse-MAE: Sonstiges / other Bilder / Pictures



Bedienerseite
(operator side)



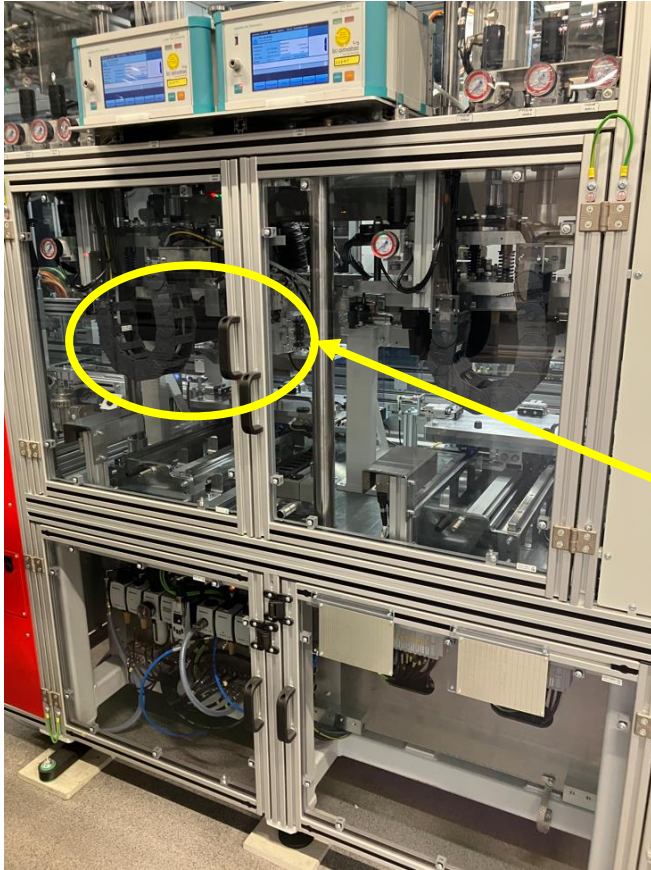
Greifer Housing
Gripper housing



Greifer Housing mit Gummierung
Gripper housing with rubber coating

ReUse-MAE: Sonstiges / other

Bilder Bauteilreinigung Fa. Kist+Escherich / Pictures Component cleaning by Kist+Escherich



Seitenansicht
(side view)

Reinigen Housing

(Cleaning housing)



2 x vorhanden/2 x available

Typenschild/Type plate:

Type: SIP25

Model No: SIP25 – 0200

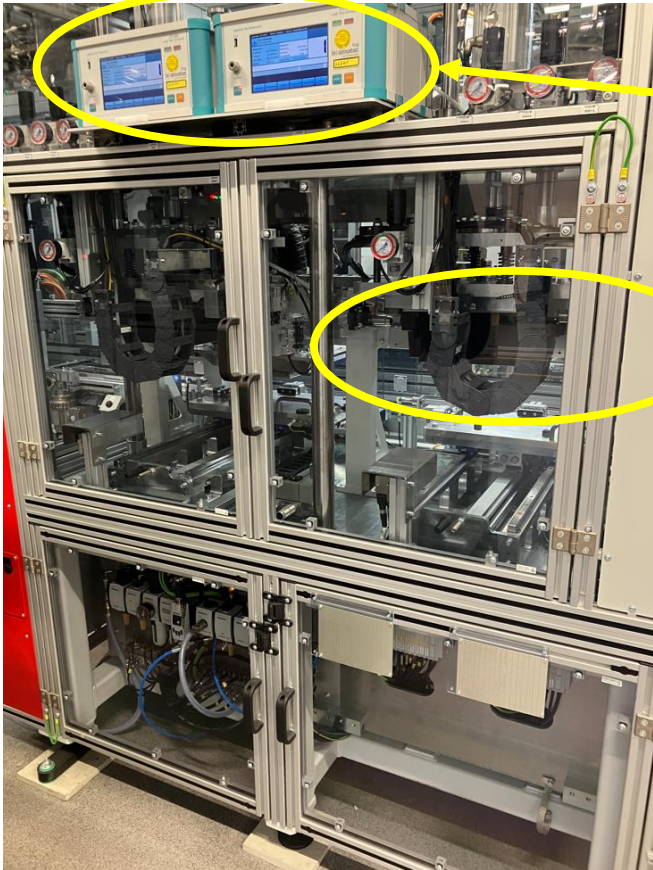
Serial No: 56658/35



Innenansicht

(view from the inside)

ReUse-MAE: Sonstiges / other Bilder Leckageprüfung / Pictures leak test



Leckage Test Housing

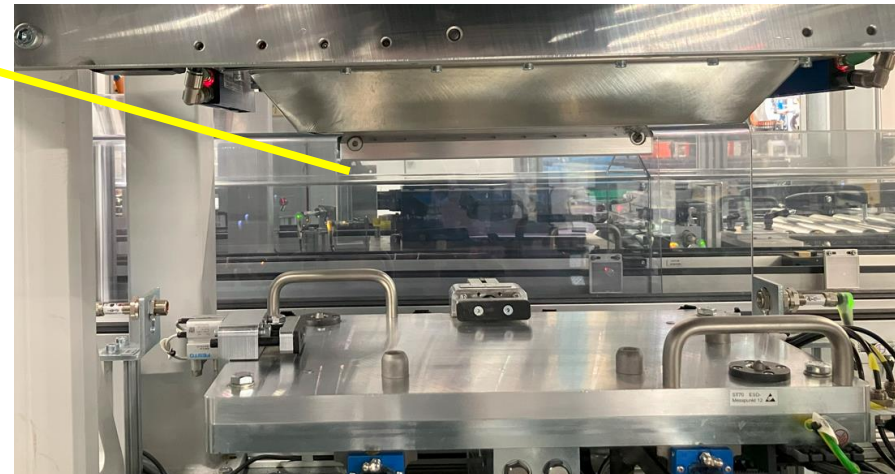
(leak test housing)

Intern | Powertrain Solutions | 11.04.2025

© Robert Bosch GmbH 2023. Alle Rechte vorbehalten, auch bzgl. jeder Verfügung, Verwertung, Reproduktion, Bearbeitung, Weitergabe sowie für den Fall von Schutzrechtsanmeldungen.



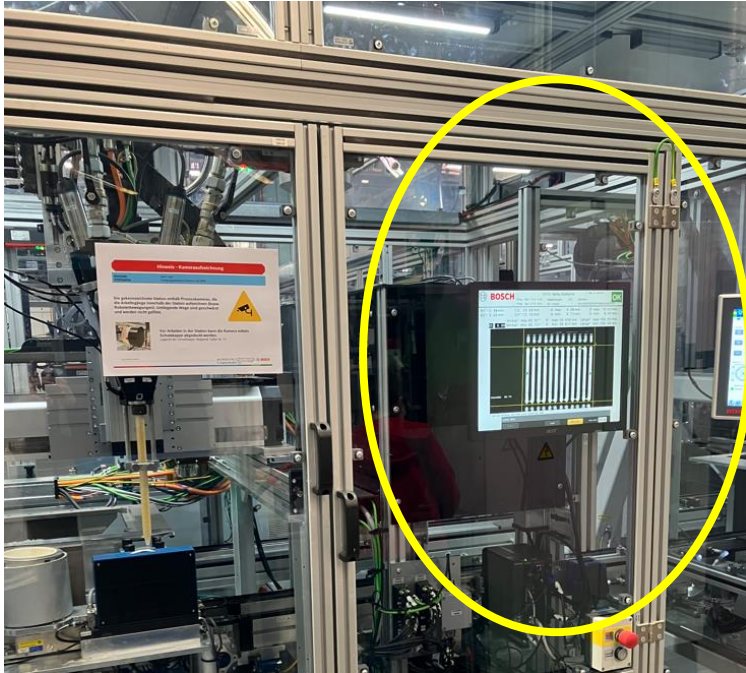
LTC-802
Leak Test Computer



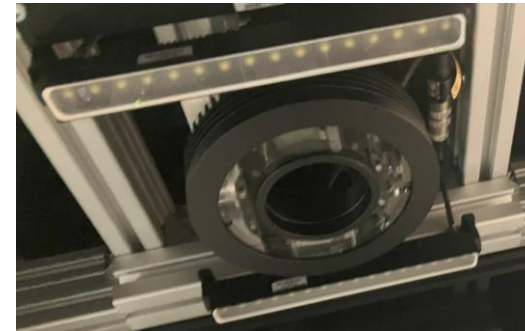
Innenansicht – Bedienerseite

(internal view – operator side)

ReUse-MAE: Sonstiges / other Bilder Vision Dispensen / Pictures



Visualisierung
visualization



ReUse-MAE: Sonstiges / other Bilder Absaugung / Pictures extraction

Absaugung
(extraction)

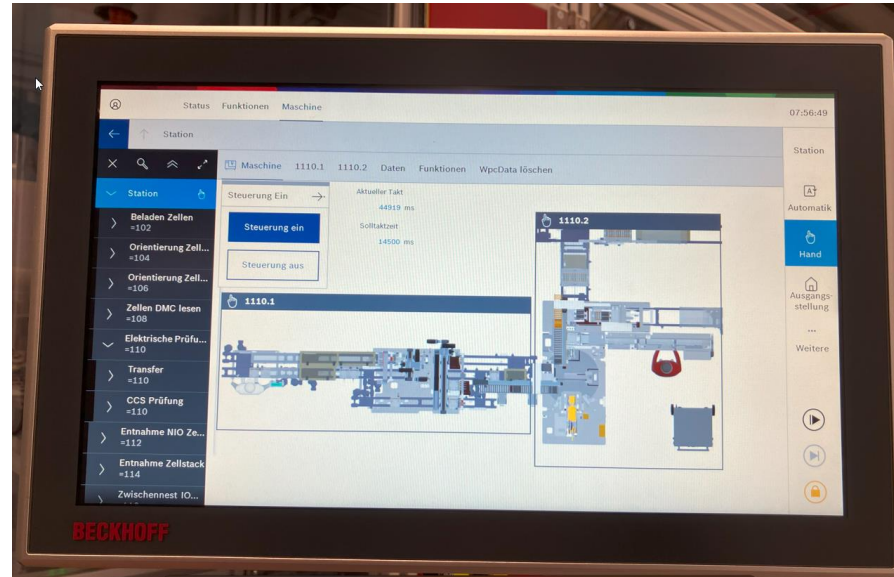


ReUse-MAE: Sonstiges / other Bilder / Pictures



Mobiles Bedienpult („mPad“) mit
zwei Ansteckstellen

Mobile control panel ('mPad') with two
connection points



Stationäres Bedienpult

Steuerung: SPS (Rexroth VPB40.4)

Visualisierung: „HMI modulo“ des
BOSCH Standards „NEXEED“

Stationary control panel

Control: PLC (Rexroth VPB40.4)

Visualization: 'HMI modulo' of the BOSCH standard 'NEXEED'



Hauptbediensäule mit
eingeschränktem
Funktionsumfang inkl.
„easyPanel“

Main control column with limited
functionality including 'easyPanel'

ReUse-MAE: Sonstiges / other Bilder / Pictures



Typenschild + Inventarnummer
(Type plate + Inventory number)



ReUse-MAE: Sonstiges / other

Technische Daten/Technical Data

4.6 Technische Daten	
Zeitliche Grenze	
Konstruktion ausgelegt auf Lebensdauer v.	10 Jahre
Aufstellbedingungen	
Sauberraum	ja
Hallen-Temperatur	20 °C bis max. 35 °C
Luftfeuchtigkeit	max. 70% (nicht kondensierend)
Hallen-Boden	<ul style="list-style-type: none">• Betonfläche, min. Qualität B25• mit der entsprechenden Tragfähigkeit für das Maschinengewicht• zugelassen und geeignet für Bodenverdübelung mit Spreizankern
Vibration	geringfügig
Stabilität der Aufstellfläche:	schwingungsarm
Mechanische Daten	
Abmessungen (L x B x H)	5765 x 3970 x 3050 mm
Platzbedarf (L x B) inkl Funktionsflächen	6300 x 4455 mm
Gewicht	ca. 7000 kg
Layoutnummer	61658-35-00-00, 61658-36-00-00 61658-37-00-00, 61658-38-00-00
Elektrische Daten	
Betriebsspannung	3x 400V / 50Hz
Steuerspannung	24V DC
Leistungsaufnahme	9,46 kVA
Netzsicherung bauseits	max. 25A
Druckluft-Versorgung	
Luftdruck	6 bar
Luft-Qualität	ungeölt ISO 8573-1
	Feststoffe Klasse 5
	Wassergehalt Klasse 4
	Ölgehalt Klasse 3
Zusätzliche Geräte	
Emissionen	
Lärm (Schalldruck)	max. 75 dB(A), gemessen in 1 m Abstand
EMV	entsprechend der EMV-Richtlinie und den EMV-Normen für den Einsatz im Industriebereich