

ReUse-MAE: Sonstiges / other

Verfahren / MAE *(Operation / Process)*

MAE-Hersteller *(MAE-manufacturer)*

Maschinen-Type *(Machine type)*

Serien-Nr. *(Serial No.)*

Baujahr *(Year of manufacture)*

Inventory number *(Equipment number)*

CE-Konformität *(CE-Certificate)*

Dokumentation *(Documentation)*

Im folgenden Dokument ist im
Zweifelsfall die deutsche
Version gültig

*(In the following document, the German version
is valid in case of doubt)*

**Wedgframe montieren, Höhen- &
Längenmessung, Elektrisch prüfen und
Visionkontrolle Schweißnaht**

*Assemble wedge frame, height and length measurement, electrical
testing, and vision inspection of the weld seam*

Aumann Limbach-Oberfrohna GmbH

Automatikstation innerhalb einer Montagelinie
(automatic station within an assembly line)

61658_20.05.2022_Station 060

2023

205264757

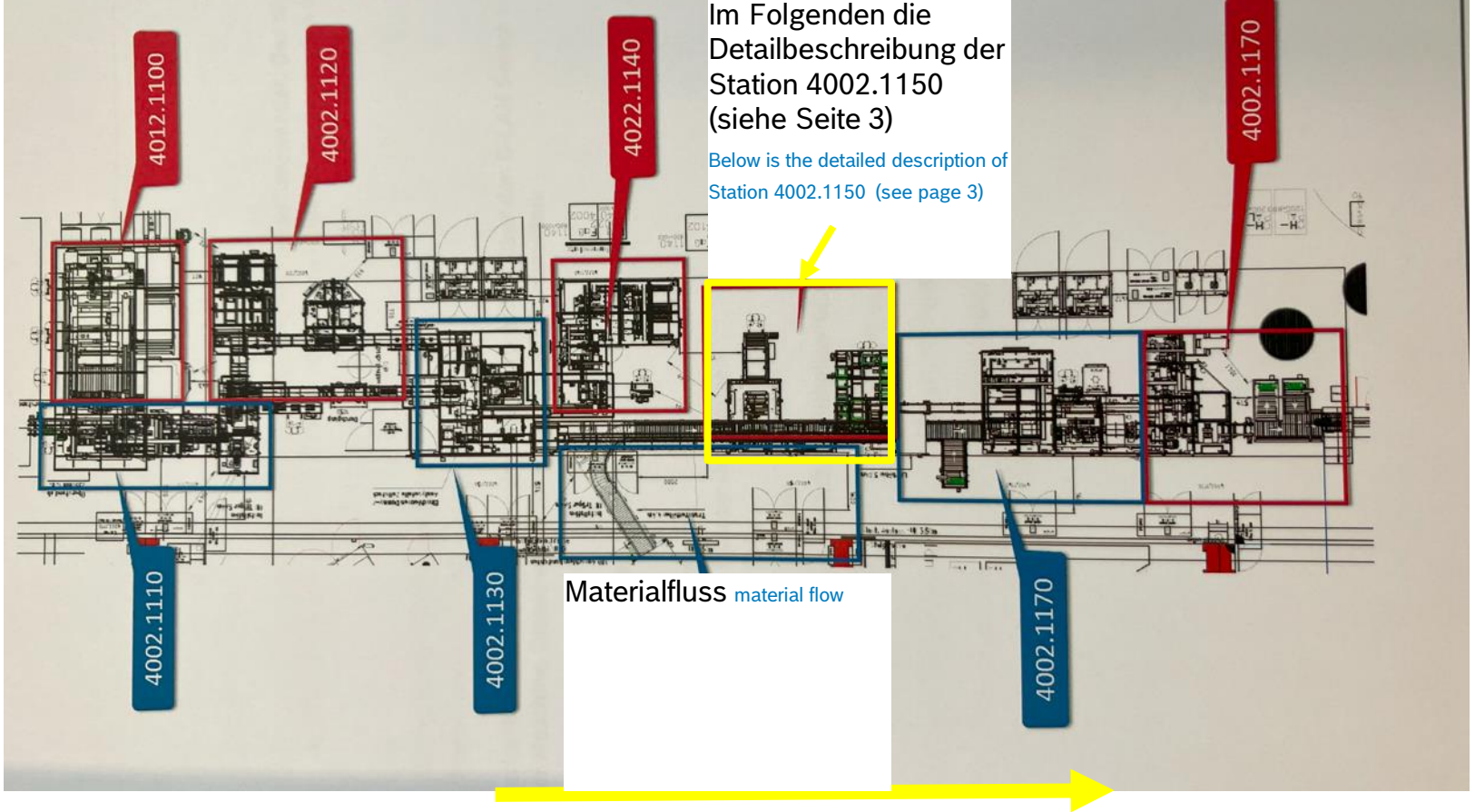
Ja *(yes)*

Deutsch *(german)*



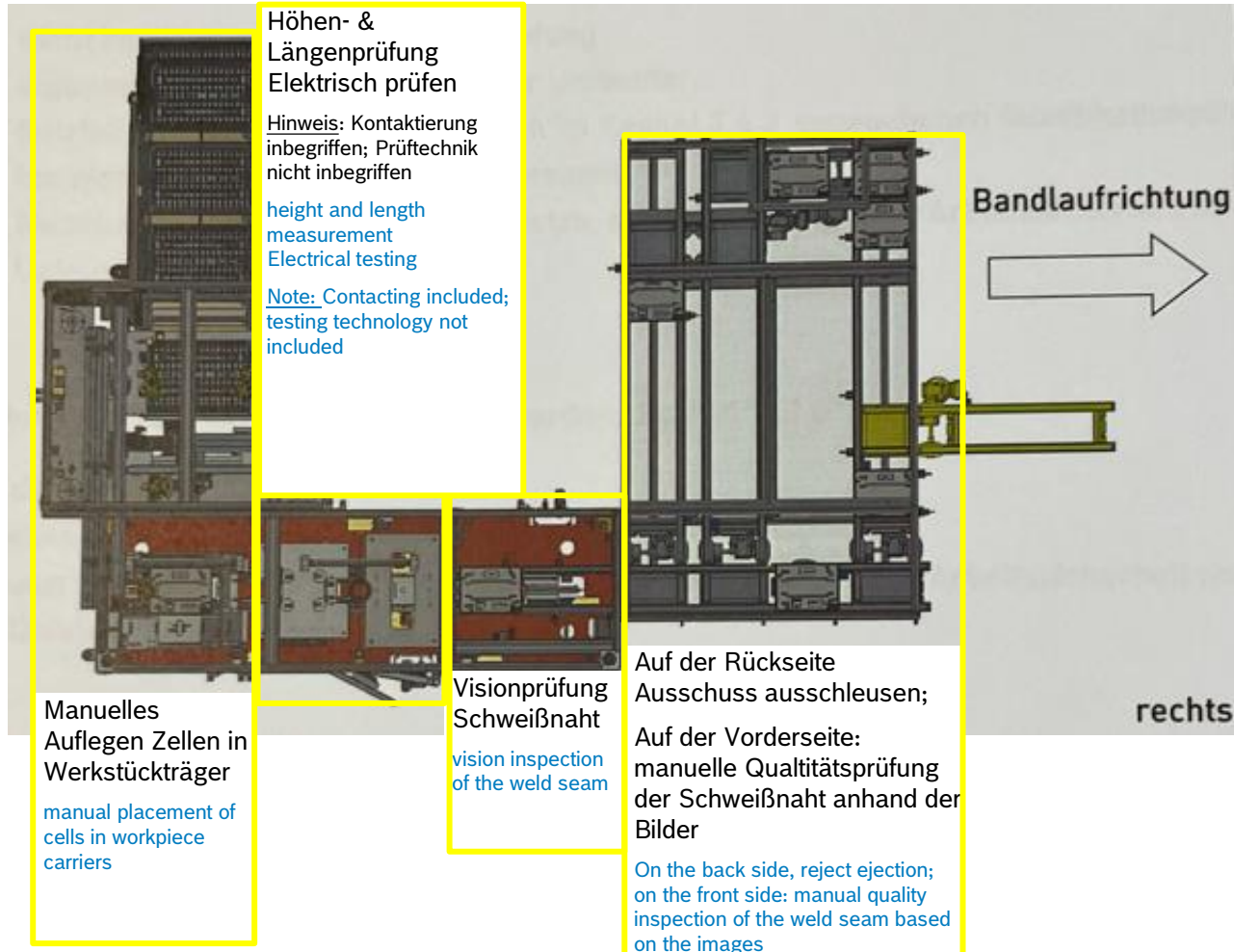
ReUse-MAE: Sonstiges / other

Einbettung Station in Linienverbund/Integration of the station into the line



ReUse-MAE: Sonstiges / other

Arbeitspositionen St.4002.1150/Workposition



Allgemeine Hinweis:

Durch Sicherheitssensorik der Fa. Pilz & IFM wird sichergestellt, dass es keinen Kontakt zwischen den Bauteilen gibt

Safety sensors from Pilz & IFM ensure that there is no contact between the components

Station inkl. niO Ausschusen und Pufferplätze

Station including niO reject chutes and buffer spaces

ReUse-MAE: Sonstiges / other Bilder Automatische Materialzuführung / Pictures automatic material feed



Ausschleusband + Pufferstrecke zur
manuellen Nachbewertung der Vision

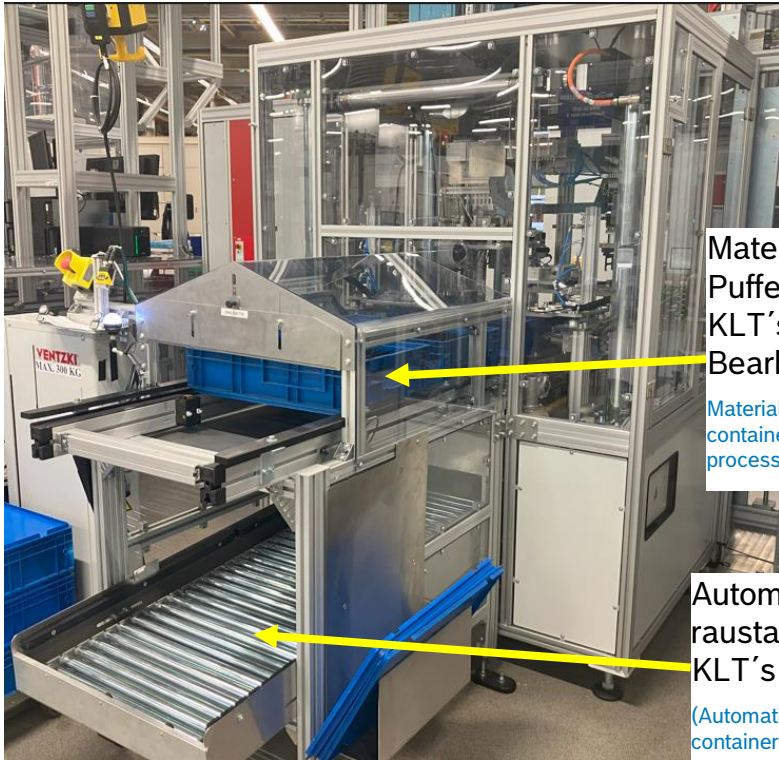
(Reject conveyor + buffer section for manual re-
evaluation of the vision)



Maschinenrückseite

(machine back)

ReUse-MAE: Sonstiges / other Bilder / Pictures



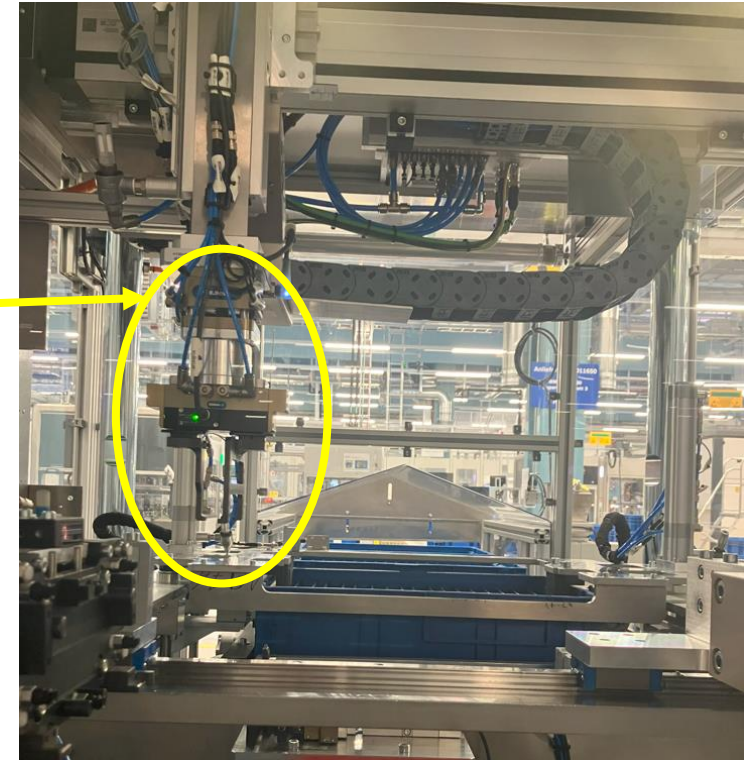
Materialzuführung:
Pufferstrecke für zwei
KLT's; ein KLT in
Bearbeitung

Material feed: buffer section for two
containers; one container in
processing.

Automatisches
raustakten von leer
KLT's

(Automatic ejection of empty
containers)

Greifer
Gripper

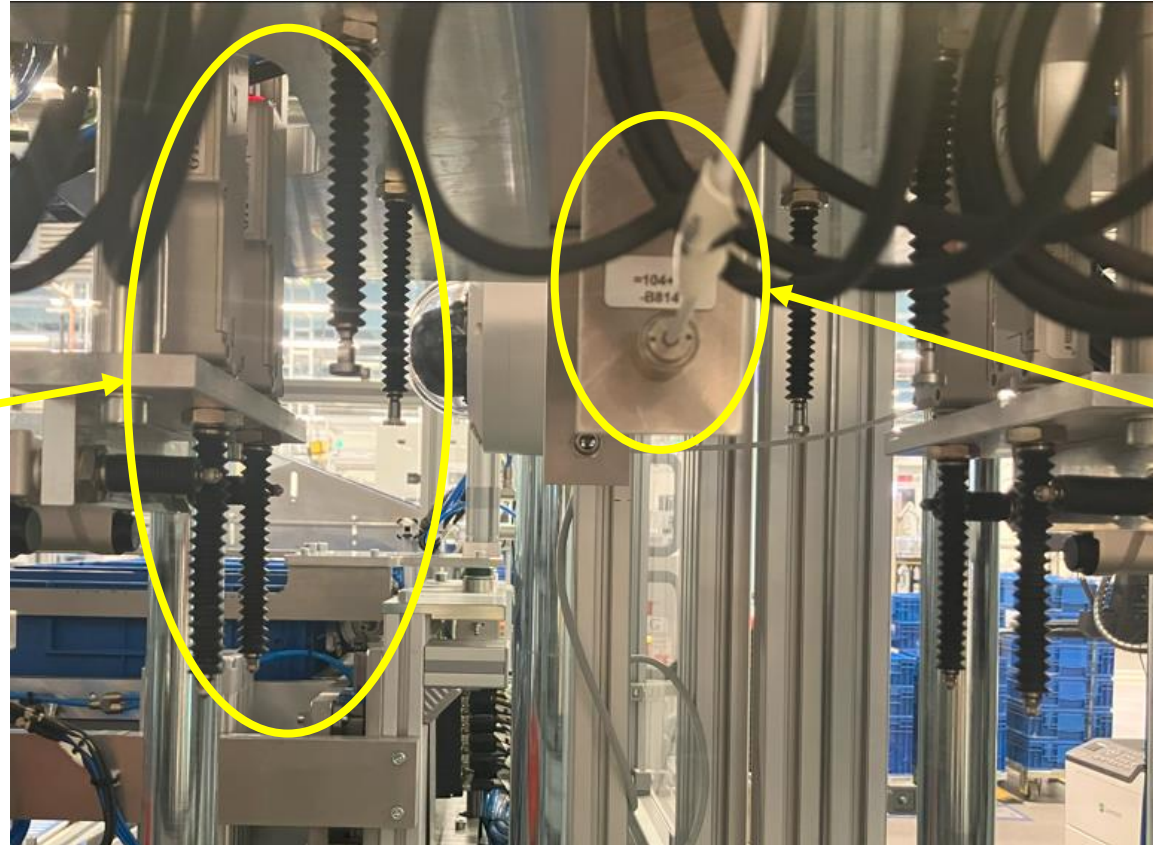


ReUse-MAE: Sonstiges / other

Bilder Elektrisch prüfen/ Pictures electrical testing

Höhensensoren
Zellstck in
doppelter
Ausführung

"Height sensors for cell
stack in double
configuration



Zwei
Temperatursensor
en

Two temperature sensor
s

ReUse-MAE: Sonstiges / other

Bilder Elektrisch prüfen/ Pictures electrical testing



Innenansicht –
elektrisch testen

Hinweis:
Kontaktierung
inbegriffen;
Prüftechnik nicht
inbegriffen

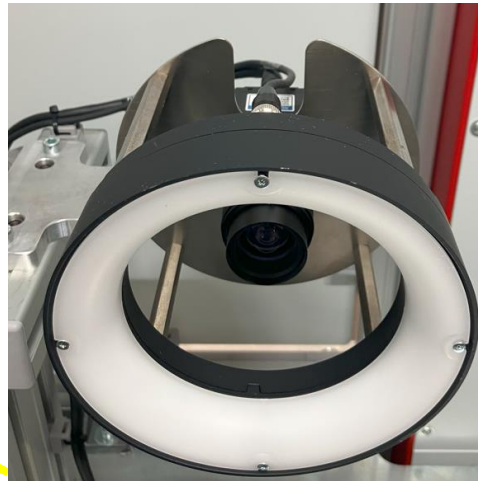
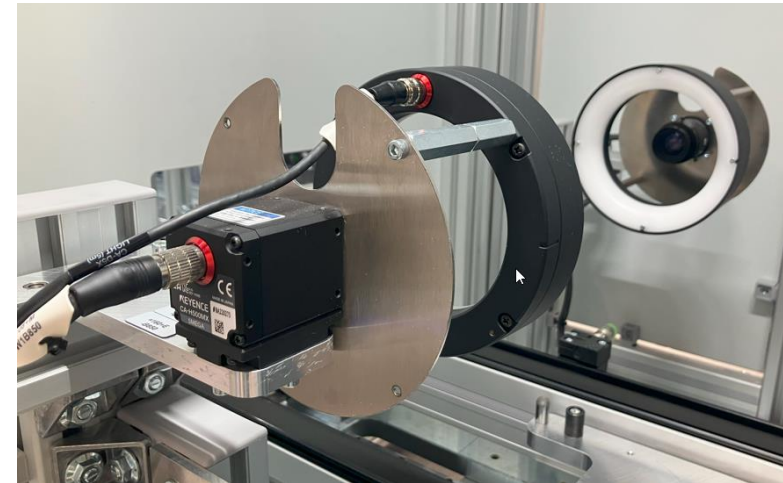
(internal view - Electrical
testing)

Note: Contacting included;
testing technology not
included

ReUse-MAE: Sonstiges / other Bilder Laserstrukturieren / Pictures laser structuring

Aufnahme Bilder Schweißnaht
mit zwei Kameras+ Bewertung
Schweißnahtlänge

Capture images of the weld seam with two
cameras + assessment of weld seam length



ReUse-MAE: Sonstiges / other Bilder / Pictures



Manuelle Bewertung der
Schweißnahtqualität

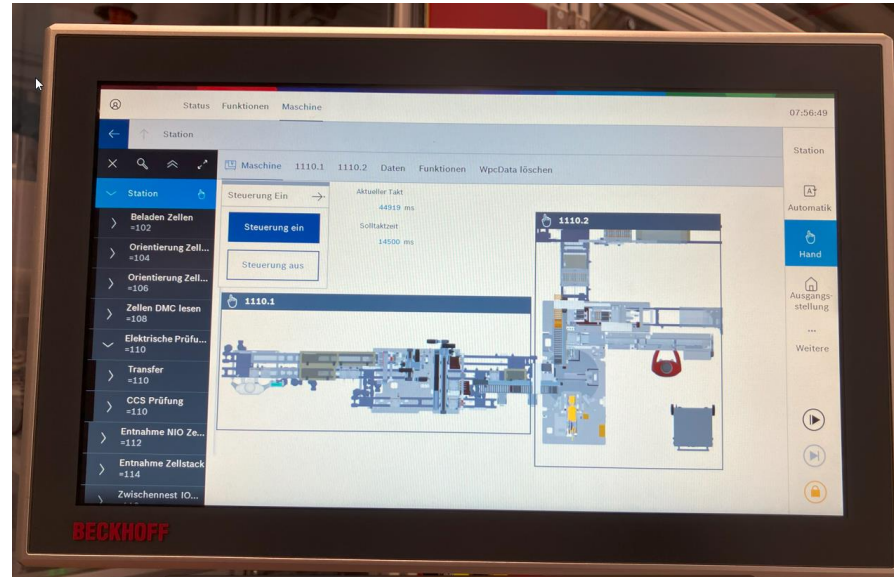
Manual check of weld seam quality

ReUse-MAE: Sonstiges / other Bilder / Pictures



Mobiles Bedienpult („mPad“) mit
zwei Ansteckstellen

Mobile control panel ('mPad') with two
connection points



Stationäres Bedienpult

Steuerung: SPS (Rexroth VPB40.4)

Visualisierung: „HMI modulo“ des
BOSCH Standards „NEXEED“

Stationary control panel

Control: PLC (Rexroth VPB40.4)

Visualization: 'HMI modulo' of the BOSCH standard 'NEXEED'



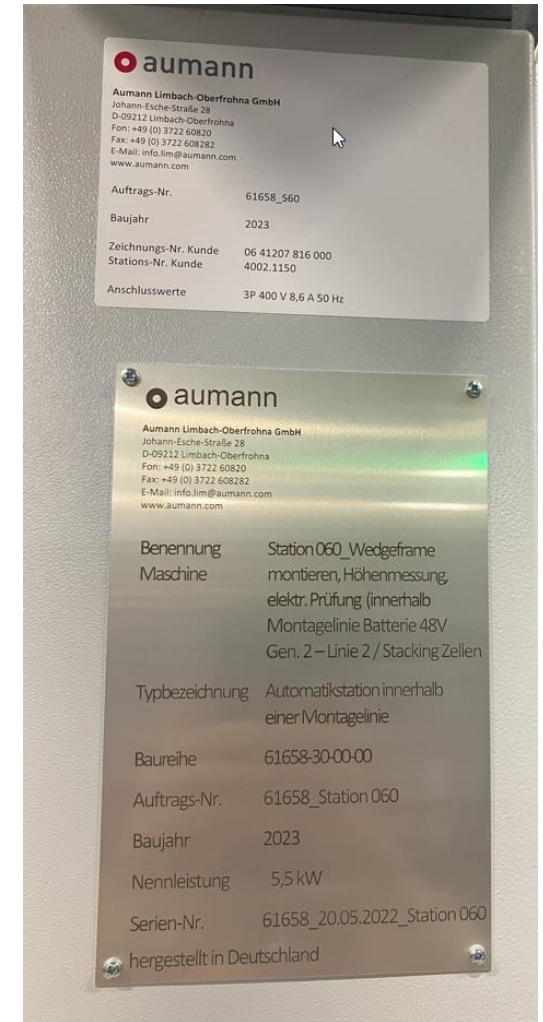
Hauptbediensäule mit
eingeschränktem
Funktionsumfang inkl.
„easyPanel“

Main control column with limited
functionality including 'easyPanel'

ReUse-MAE: Sonstiges / other Bilder / Pictures



Typenschild + Inventarnummer
(Type plate + Inventory number)



ReUse-MAE: Sonstiges / other

Technische Daten/Technical Data

4.4 Technische Daten	
Zeitliche Grenze	
Konstruktion ausgelegt auf Lebensdauer v.	10 Jahre
Aufstellbedingungen	
Sauberraum	ja
Hallen-Temperatur	20 °C bis max. 35 °C
Luftfeuchtigkeit	max. 70% (nicht kondensierend)
Hallen-Boden	<ul style="list-style-type: none">• Betonfläche, min. Qualität B25• mit der entsprechenden Tragfähigkeit für das Maschinengewicht• zugelassen und geeignet für Bodenverdichtung mit Spreizankern
Vibration	geringfügig
Stabilität der Aufstellfläche:	schwingungsarm
Mechanische Daten	
Abmessungen (L x B x H)	4642x3370x2446 mm
Platzbedarf (L x B) inkl Funktionsflächen	4650x3400 mm
Gewicht	ca. 3250 kg
Layoutnummer	61658-30-00-00
Elektrische Daten	
Betriebsspannung	3x 400V / 50Hz
Steuerspannung	24V DC
Leistungsaufnahme	6,75 kVA
Netzsicherung bauseits	max. 25A
Druckluft-Versorgung	
Luftdruck	6 bar
Luft-Qualität	ungeölt ISO 8573-1
	Feststoffe Klasse 5
	Wassergehalt Klasse 4
	Ölgehalt Klasse 3
Zusätzliche Geräte	
Emissionen	
Lärm (Schalldruck)	max. 75 dB(A), gemessen in 1 m Abstand
EMV	entsprechend der EMV-Richtlinie und den EMV-Normen für den Einsatz im Industriebereich