

ReUse-MAE: Sonstiges / other

Verfahren / MAE *(Operation / Process)*

MAE-Hersteller *(MAE-manufacturer)*

Maschinen-Type *(Machine type)*

Serien-Nr. *(Serial No.)*

Baujahr *(Year of manufacture)*

Inventory number *(Equipment number)*

CE-Konformität *(CE-Certificate)*

Dokumentation *(Documentation)*

Dispensen Sideplae

(dispensing siedplate)

Aumann Limbach-Oberfrohna GmbH

Automatikstation innerhalb einer Montagelinie

(automatic station within an assembly line)

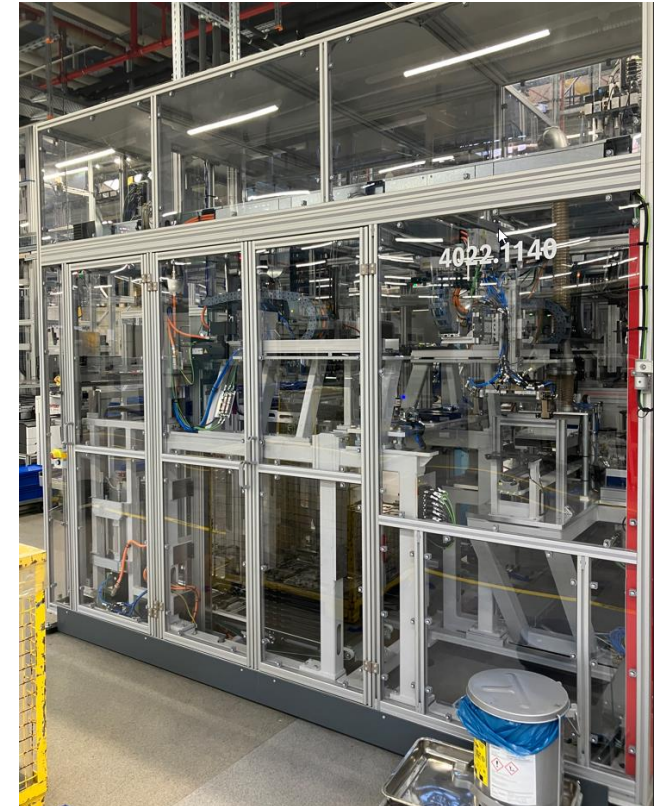
61658_20.05.2022_Station 050

2023

205264756

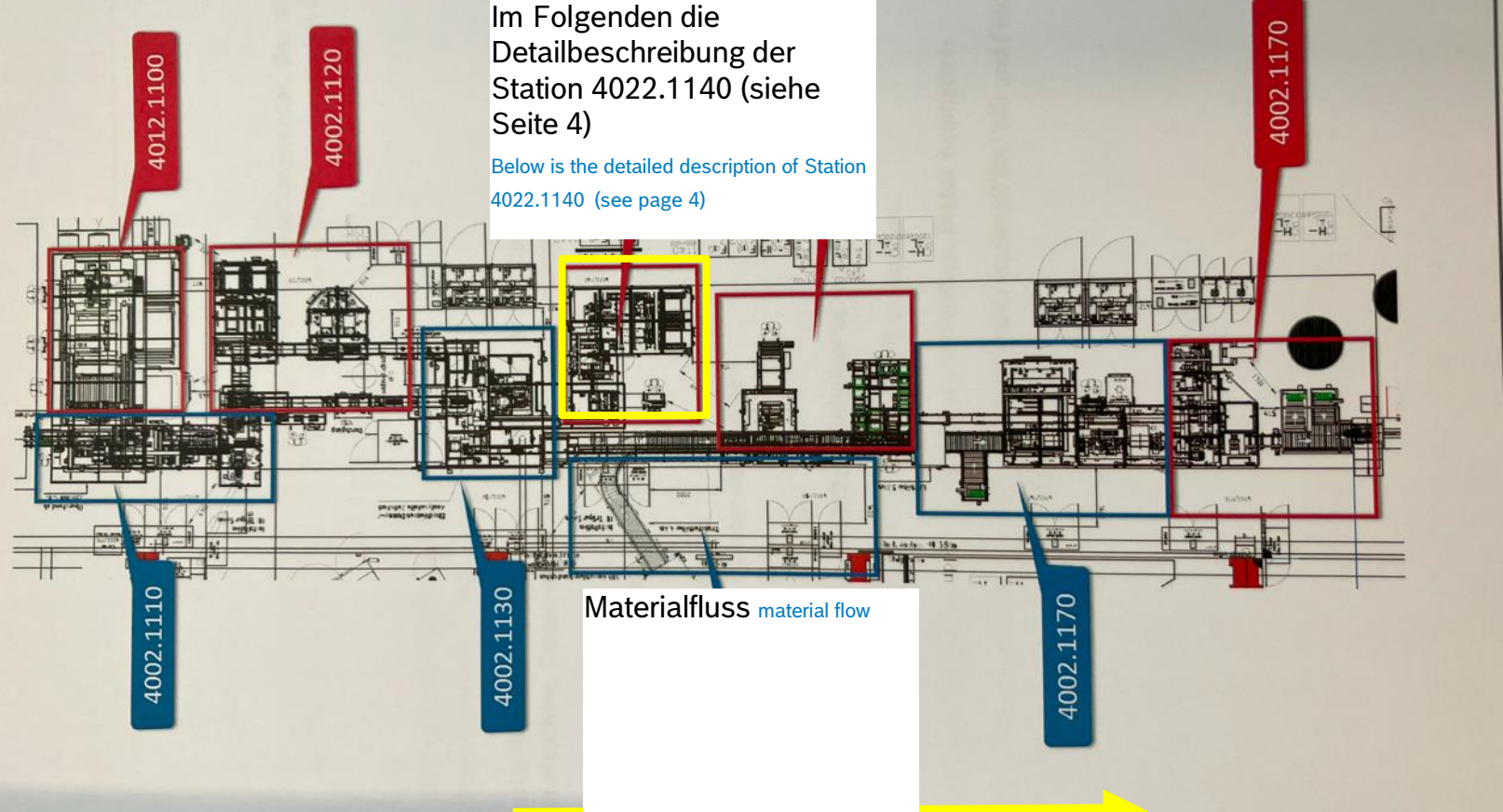
Ja *(yes)*

Deutsch *(german)*



ReUse-MAE: Sonstiges / other

Einbettung Station in Linienverbund/Integration of the station into the line



ReUse-MAE: Sonstiges / other Arbeitspositionen St.4002.1110/Workposition

Automatische
Materialzuführung
- Sideplate

Automatic material feed
- sideplate

Reinigen Sideplate, Dispensen, Vision Prüfung
Dispensen

Cleaning side plate, dispensing, vision inspection of
dispensing

NiO Ausschleusen

rejecting non-conforming parts

Materialaufbereitung bdtronic

Material preparation by bdtronic

Allgemeine Hinweis:

Durch Sicherheitssensorik der Fa. Pilz & IFM wird sichergestellt, dass es keinen Kontakt zwischen den Bauteilen gibt

Safety sensors from Pilz & IFM ensure that there is no contact between the components

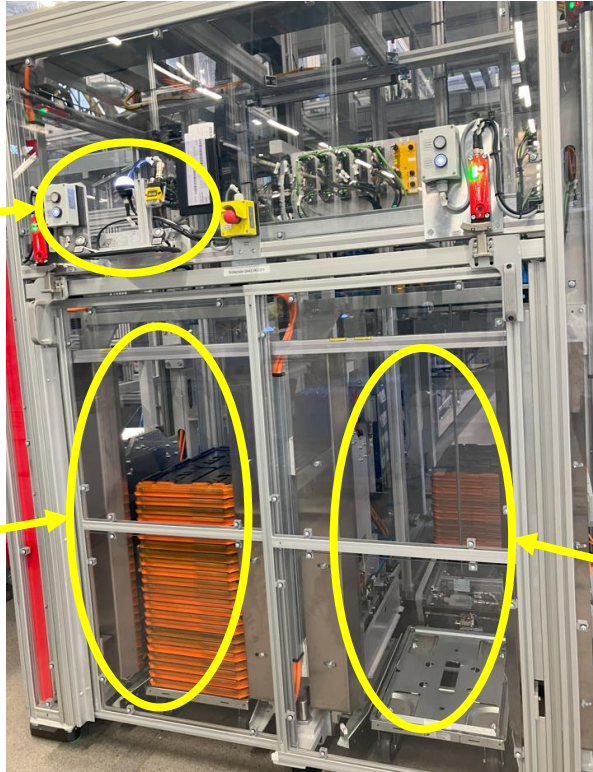
Station inkl. niO Ausschleusen und Pufferplätze

Station including niO reject chutes and buffer spaces

ReUse-MAE: Sonstiges / other

Bilder Automatische Materialzuführung / Pictures automatic material feed

Materialrückverfolgung
material traceability



Bereitstellung
Vollgut
provision of good
parts

Ausschleusen
Leergut
rejecting empty
containers

Materialzuführung
(material)



Innenansicht
view from the inside



Blisterhandling
Blister handling

ReUse-MAE: Sonstiges / other Bilder / Pictures



Ausschlussband
reject conveyor

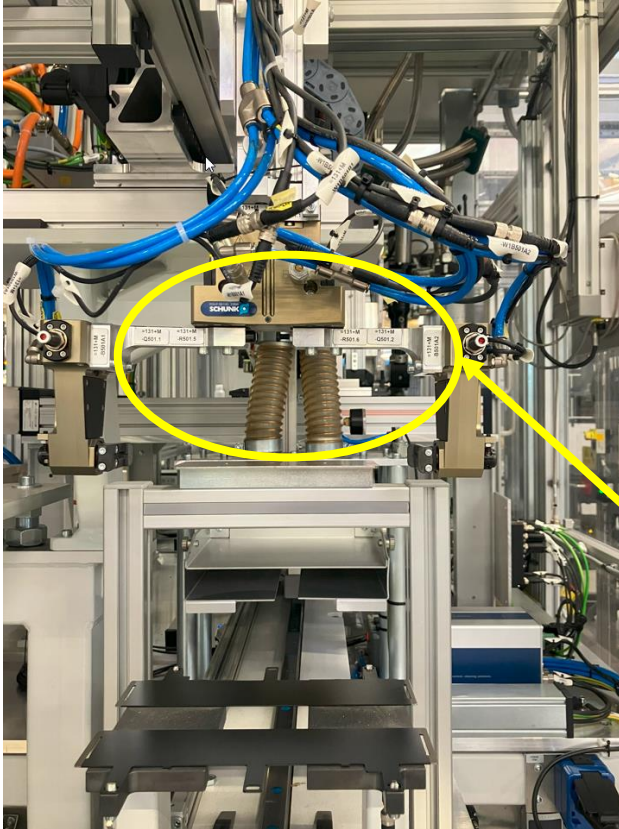


Greifer Abholen
Sideplate
Gripper picking up side plate

ReUse-MAE: Sonstiges / other

Bilder Bauteilreinigung Fa. Kist+Escherich / Pictures

Component cleaning by Kist+Escherich



Seitenansicht
(side view)



Reinigen Sideplate

(Cleaning side plate)

Typenschild/Type plate:

Artikelnummer/article number : 100684

Hersteller/manufacturer : TAIFUN CLEAN 015.TC015-0250-02-D11

Seriennummer/serial number : D029132-001



KIST + ESCHERICH
101353 POWER UNIT 60 FC 230V 50Hz PU60FC-230V-50Hz
U_{prim} / f: 230V AC/50Hz P: 40VA Fuse: 0.4AM IP34
SN: D029231-018 U_{sec}: 6kV I_{sec}: 5mA (max) Made in EU

ReUse-MAE: Sonstiges / other Bilder Dispensen / Pictures dispensing



Dispensen
dispensing



Materialaufbereitung
Fa. bdtronic
Material preparation by bdtronic



Maschinenbedienung
bdTronic
Machine operation bdTronic



Typenschild Fa. bdtronic
Type plate bdtronic



Mischrohr für
Zweikomponentenkleber
mixing tube for two-component adhesive

ReUse-MAE: Sonstiges / other

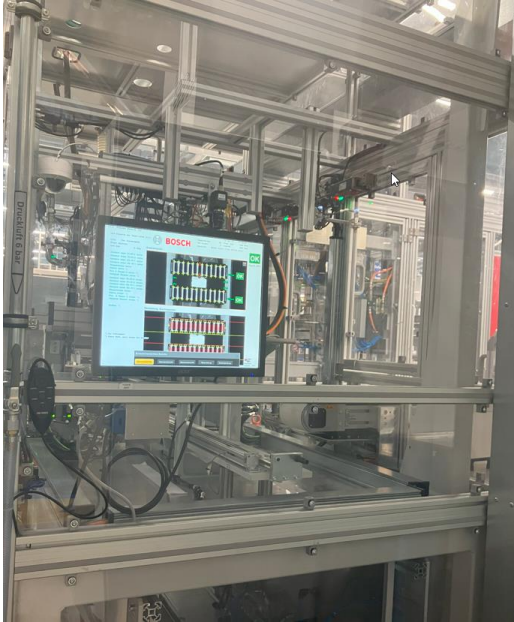
Bilder ULT Absaugung / Pictures ULT extraction



Typenschild

(Type plate)

ReUse-MAE: Sonstiges / other Bilder Vision Dispensen / Pictures



Visualisierung
visualization

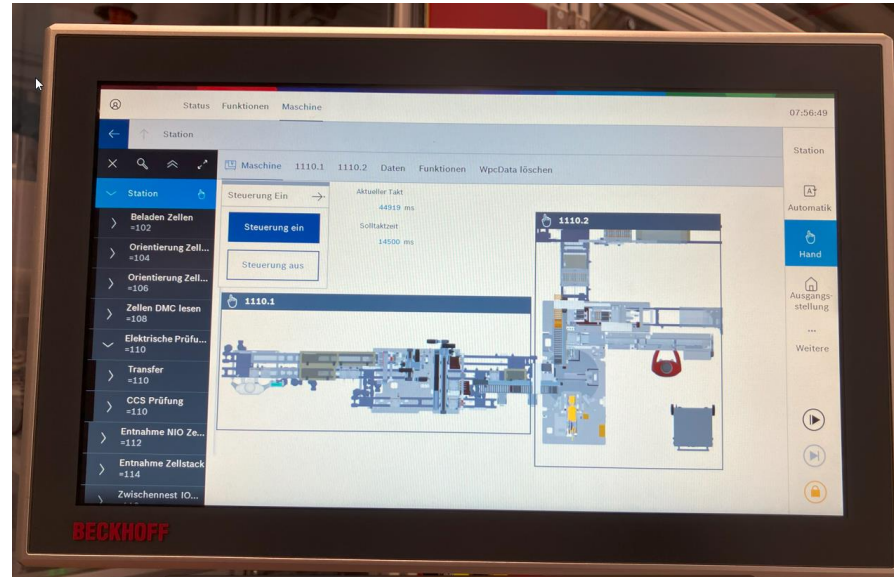


ReUse-MAE: Sonstiges / other Bilder / Pictures



Mobiles Bedienpult („mPad“) mit
zwei Ansteckstellen

Mobile control panel ('mPad') with two
connection points



Stationäres Bedienpult

Steuerung: SPS (Rexroth VPB40.4)

Visualisierung: „HMI modulo“ des
BOSCH Standards „NEXEED“

Stationary control panel

Control: PLC (Rexroth VPB40.4)

Visualization: 'HMI modulo' of the BOSCH standard 'NEXEED'



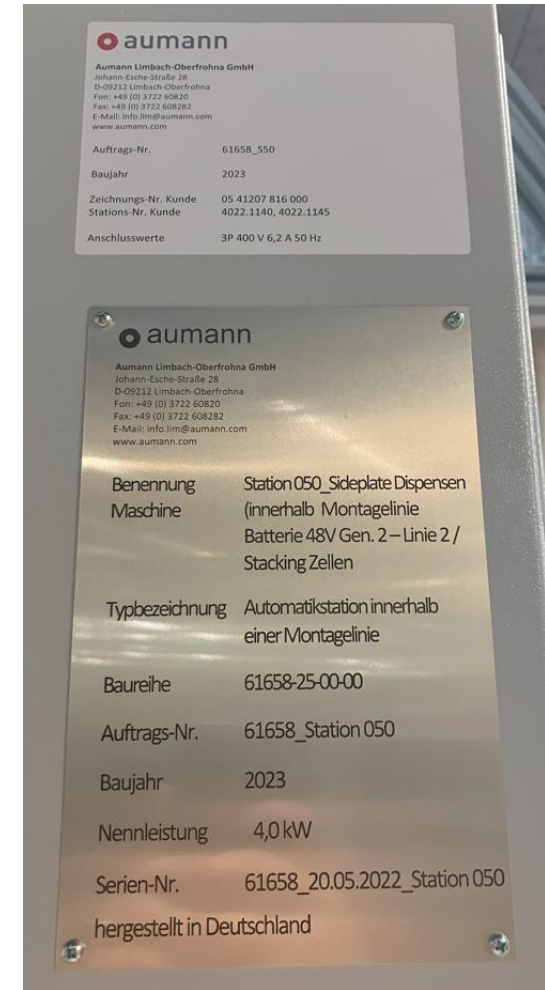
Hauptbediensäule mit
eingeschränktem
Funktionsumfang inkl.
„easyPanel“

Main control column with limited
functionality including 'easyPanel'

ReUse-MAE: Sonstiges / other Bilder / Pictures



Typenschild + Inventarnummer
(Type plate + Inventory number)



ReUse-MAE: Sonstiges / other

Technische Daten/Technical Data

4.5 Technische Daten	
Zeitliche Grenze	
Konstruktion ausgelegt auf Lebensdauer v.	10 Jahre
Aufstellbedingungen	
Sauberraum	ja
Hallen-Temperatur	20 °C bis max. 35 °C
Luftfeuchtigkeit	max. 70% (nicht kondensierend)
Hallen-Boden	<ul style="list-style-type: none"> Betonfläche, min. Qualität B25 mit der entsprechenden Tragfähigkeit für das Maschinengewicht zugelassen und geeignet für Bodenverdichtung mit Spreizankern
Vibration	geringfügig
Stabilität der Aufstellfläche:	schwingungsarm
Mechanische Daten (Angaben ohne Materialbereitstellung bidtronic und ohne Absaugung ULT)	
Abmessungen (L x B x H)	3700 x 3760 x 3325
Platzbedarf (L x B) inkl Funktionsflächen	4100 x 4410
Gewicht	4450 kg Gesamt (ca. 2750 kg [Teil Palettierer], ca. 1700 kg [Teil Vorbereitung Sideplate])
Layoutnummer	61658-25-00-00
Elektrische Daten	
Betriebsspannung	3x 400V / 50Hz
Steuerspannung	24V DC
Leistungsaufnahme	4,59 kVA
Netzsicherung bauseits	max. 25A
Druckluft-Versorgung	
Luftdruck	6 bar
Luft-Qualität	ungeölt ISO 8573-1
	Feststoffe Klasse 5
	Wassergehalt Klasse 4
	Ölgehalt Klasse 3
Zusätzliche Geräte	
Emissionen	
Lärm (Schalldruck)	max. 75 dB(A), gemessen in 1 m Abstand
EMV	entsprechend der EMV-Richtlinie und den EMV-Normen für den Einsatz im Industriebereich