

# ReUse-MAE: Sonstiges / other

## Verfahren / MAE *(Operation / Process)*

MAE-Hersteller *(MAE-manufacturer)*

Maschinen-Type *(Machine type)*

Serien-Nr. *(Serial No.)*

Baujahr *(Year of manufacture)*

Inventory number *(Equipment number)*

CE-Konformität *(CE-Certificate)*

Dokumentation *(Documentation)*

## Materialzuführung und einsetzen in Werkstückträger *(Electrical testing cell, laser structuring)*

Aumann Limbach-Oberfrohn GmbH

Automatikstation innerhalb einer Montagelinie *(automatic station within an assembly line)*

61658\_20.05.2022\_Station 030

2023

205264754

Ja *(yes)*

Deutsch *(german)*



Im folgenden Dokument ist im Zweifelsfall die deutsche Version gültig

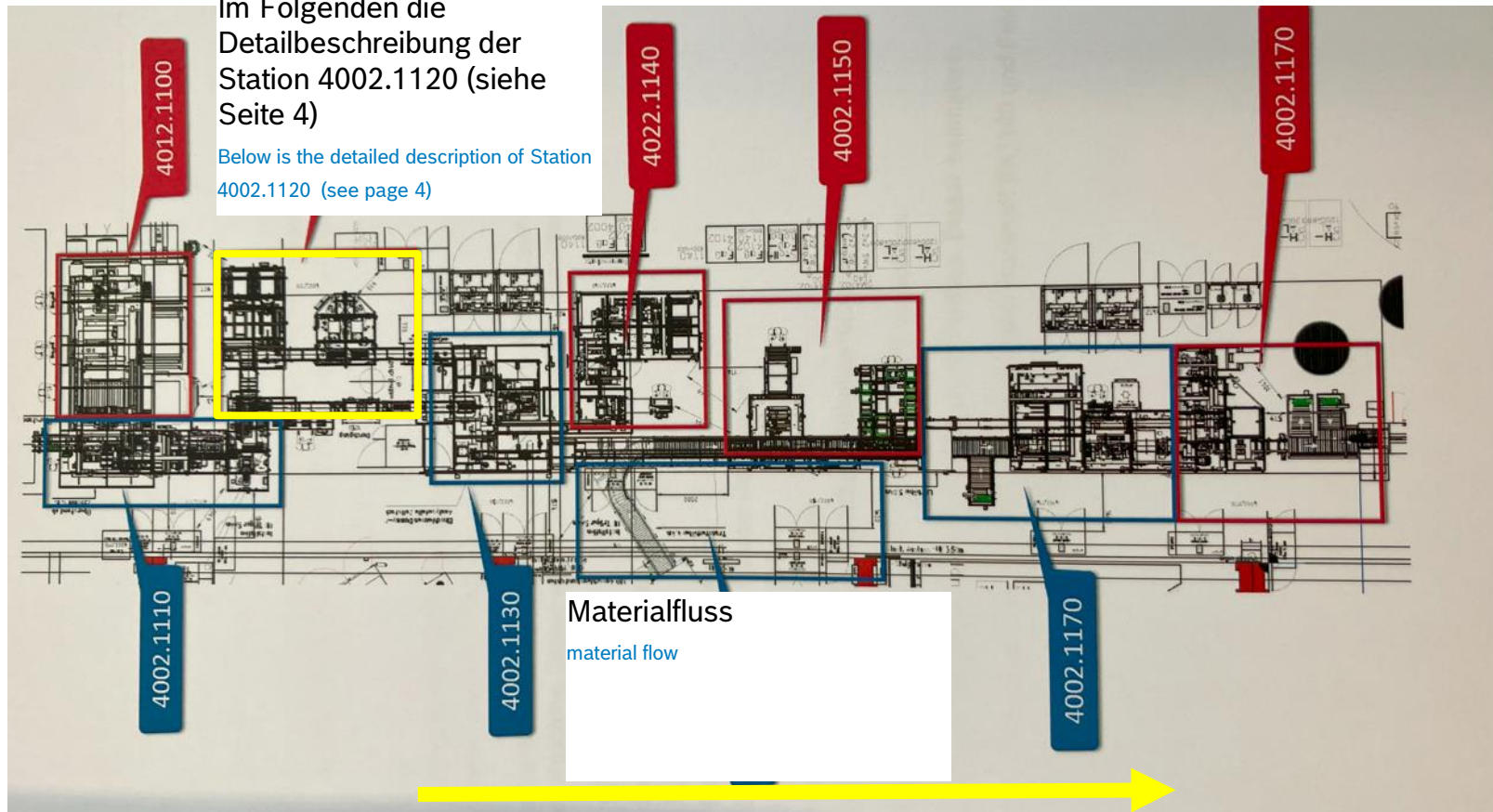
*(In the following document, the German version is valid in case of doubt)*

# ReUse-MAE: Sonstiges / other

## Einbettung Station in Linienverbund/Integration of the station into the line

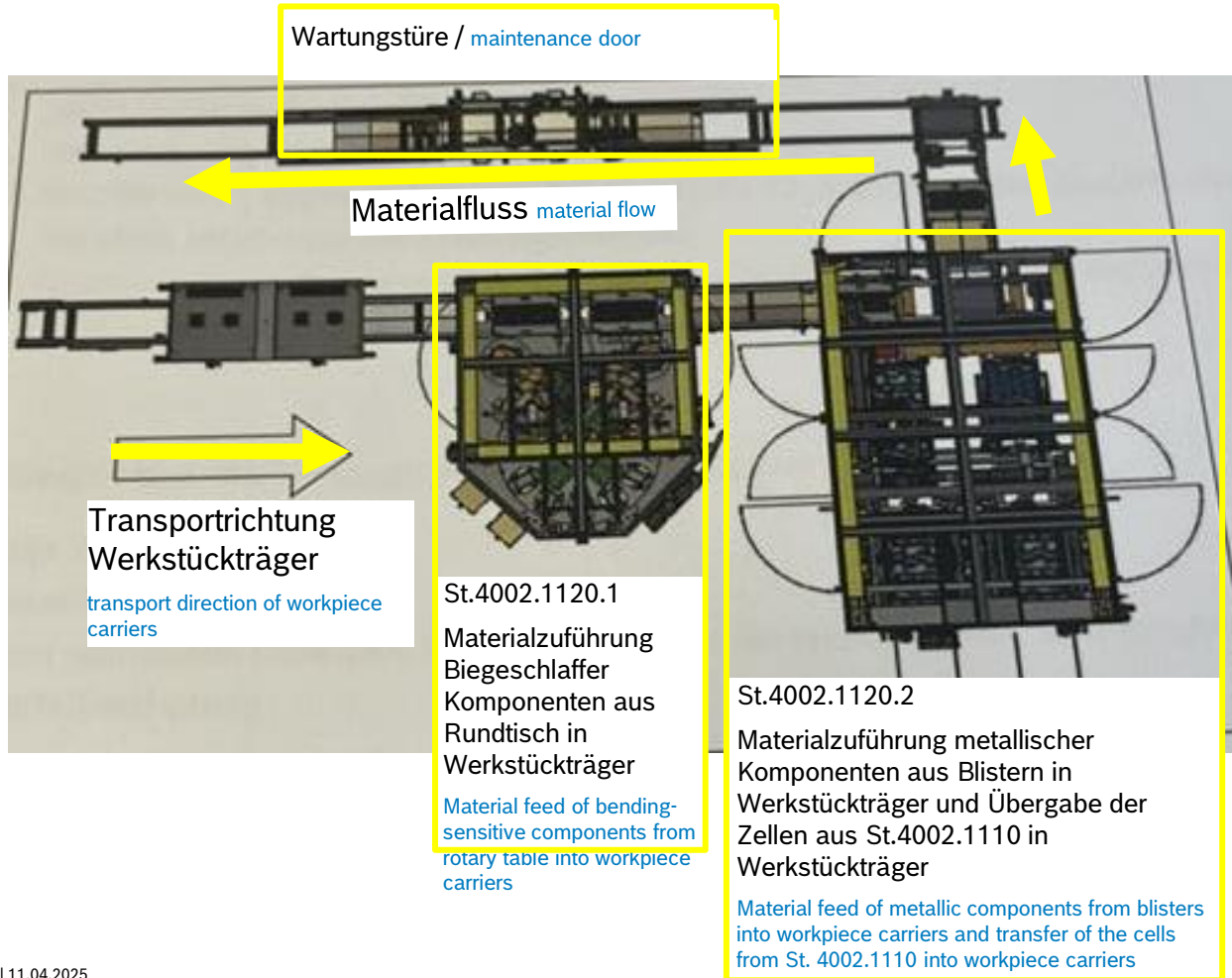
Im Folgenden die  
Detailbeschreibung der  
Station 4002.1120 (siehe  
Seite 4)

Below is the detailed description of Station  
4002.1120 (see page 4)



# ReUse-MAE: Sonstiges / other

## Arbeitspositionen St.4002.1120 / Workposition St.4002.1120



### Allgemeine Hinweis:

Durch Sicherheitsensorik der Fa. Pilz & IFM wird sichergestellt, dass es keinen Kontakt zwischen den Bauteilen gibt

Safety sensors from Pilz & IFM ensure that there is no contact between the components

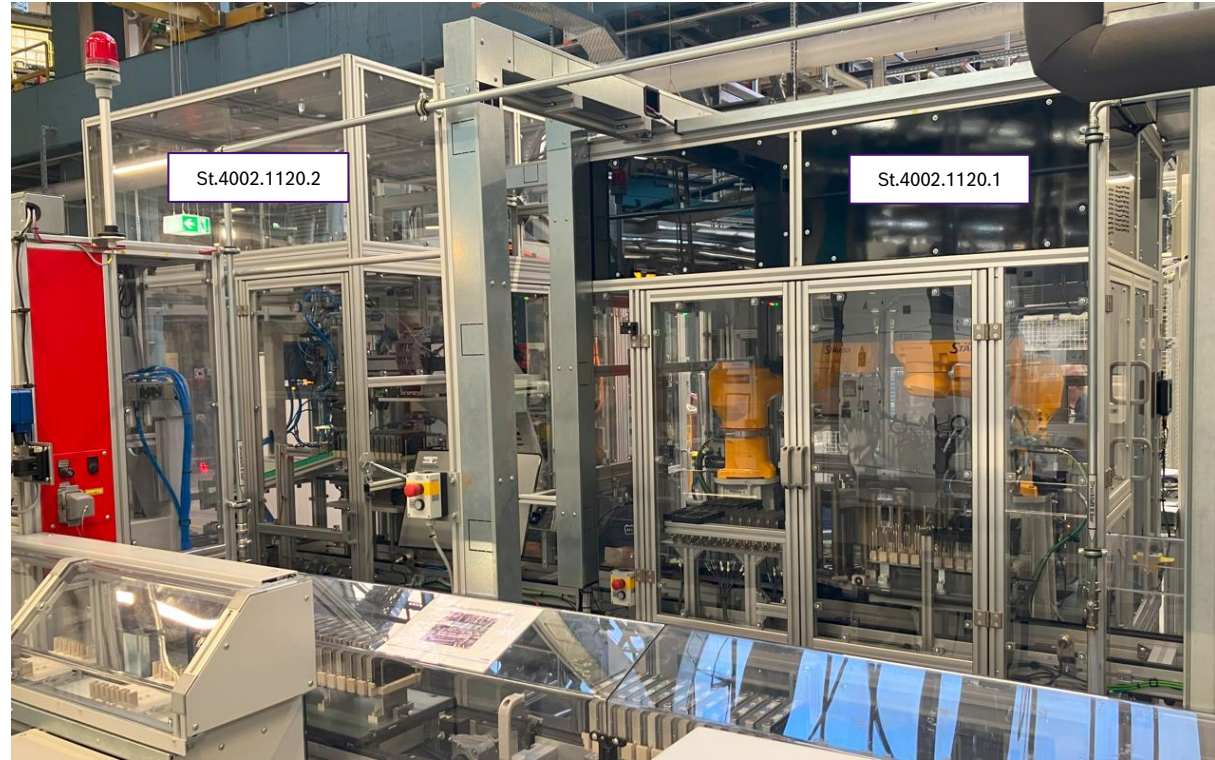
Station inkl. niO Ausscheusen und Pufferplätze

Station including niO reject chutes and buffer spaces

# ReUse-MAE: Sonstiges / other Bilder Stationsübersicht/ Pictures station overview



Bedienerseite  
operator side



Maschinenrückseite  
(machine back)

# ReUse-MAE: Sonstiges / other

## Bilder Rundtisch / Pictures rotary table



Manuelle Materialbereitstellung  
Rundtisch (ohne Einfluss auf die  
Fertigung)

Manual material provision rotary table (without  
impact on production).



Materialbereitstellung Rundtisch  
(ohne Einfluss auf die Fertigung)

material provision rotary table



Vakuumgreifer

Vacuum gripper

# ReUse-MAE: Sonstiges / other Bilder st.4002.1120.1 Stäubli Roboter/ Pictures



2 x Roboter Bedienpanel

2 x robot control panels



Typenschild Stäubli Roboter

Type plate



# ReUse-MAE: Sonstiges / other

Bilder St.4002.1120.2 / Pictures St.4002.1120.2

Materialrückverfolgung  
material traceability



Bereitstellung  
Vollgut  
provision of good  
parts

Bedienerseite  
(operator side)

Ausschleusen  
Leergut  
rejecting empty  
containers



Blisterhandling  
Blister handling

# ReUse-MAE: Sonstiges / other

**Bilder** Station 4002.1120.2 / **Pictures** station 4002.1120.2



Greifer Zellhandling aus  
vorhergehender Station  
4002.1110

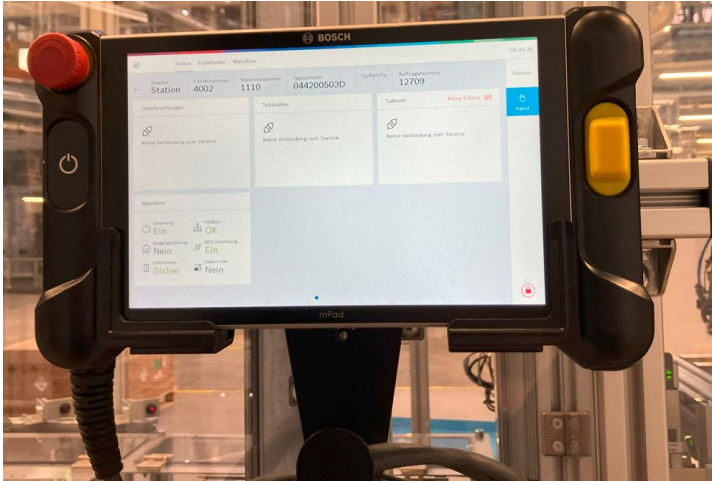
Gripper cell handling from the previous  
station 4002.1110



Vakuumgreifer für metallische  
Komponenten

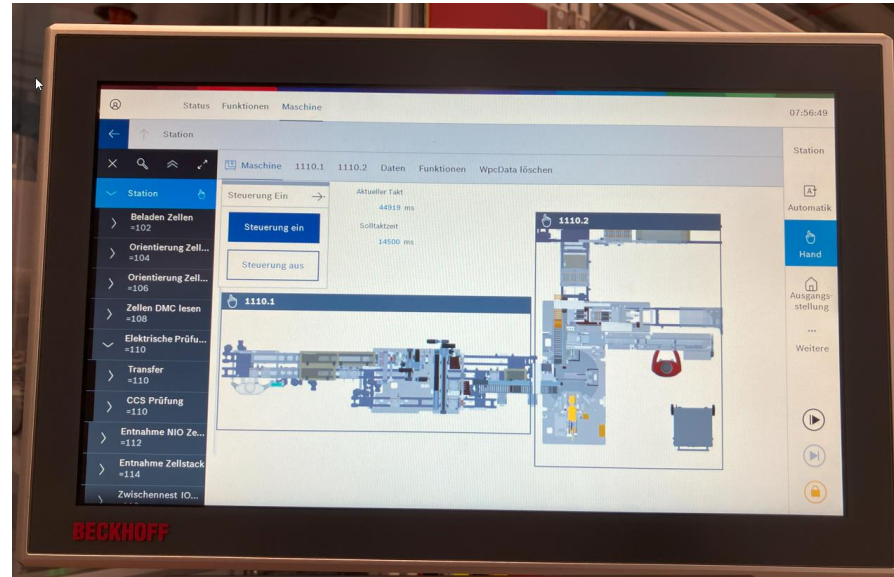
vacuum gripper for metallic components

# ReUse-MAE: Sonstiges / other Bilder / Pictures



Mobiles Bedienpult („mPad“) mit  
zwei Ansteckstellen

Mobile control panel ('mPad') with two connection  
points



Stationäres Bedienpult

Steuerung: SPS (Rexroth VPB40.4)

Visualisierung: „HMI modulo“ des  
BOSCH Standards „NEXEED“

Stationary control panel

Control: PLC (Rexroth VPB40.4)

Visualization: 'HMI modulo' of the BOSCH standard 'NEXEED'



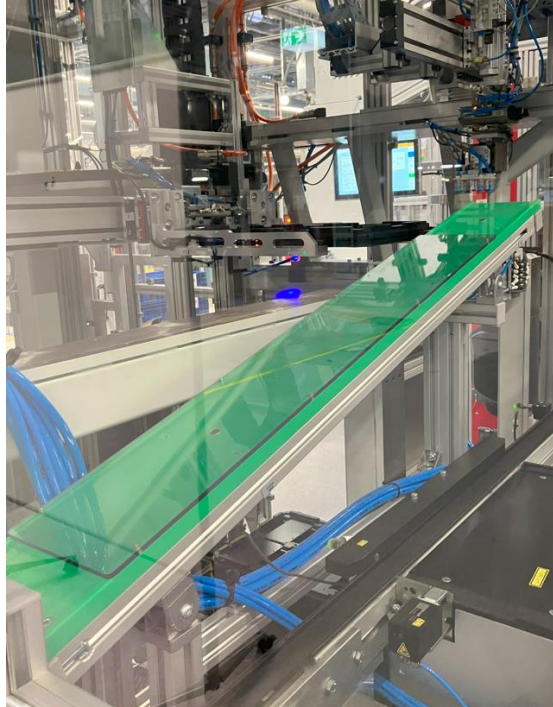
Hauptbediensäule mit  
eingeschränktem  
Funktionsumfang inkl.  
„easyPanel“

Main control column with limited  
functionality including 'easyPanel'

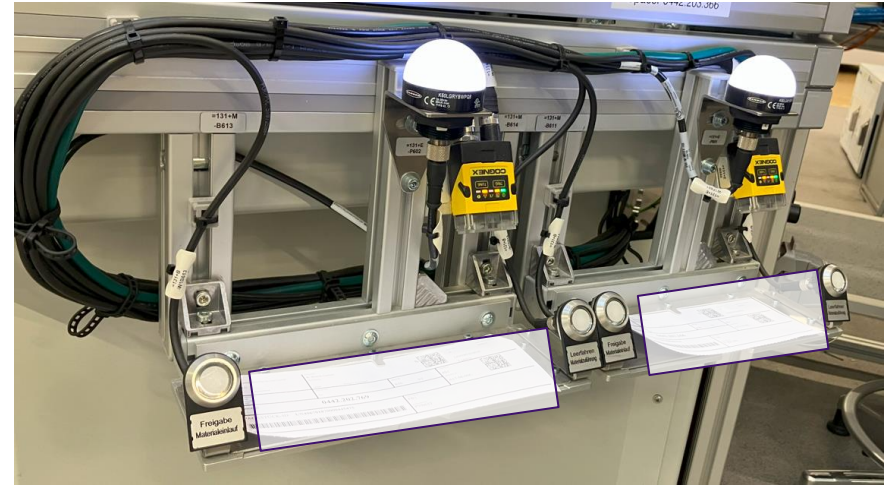
# ReUse-MAE: Sonstiges / other Bilder / Pictures



Werkstückträger  
(workpiece carrier)



Ausschleusband niO Teile  
(reject conveyor for non-conforming parts)

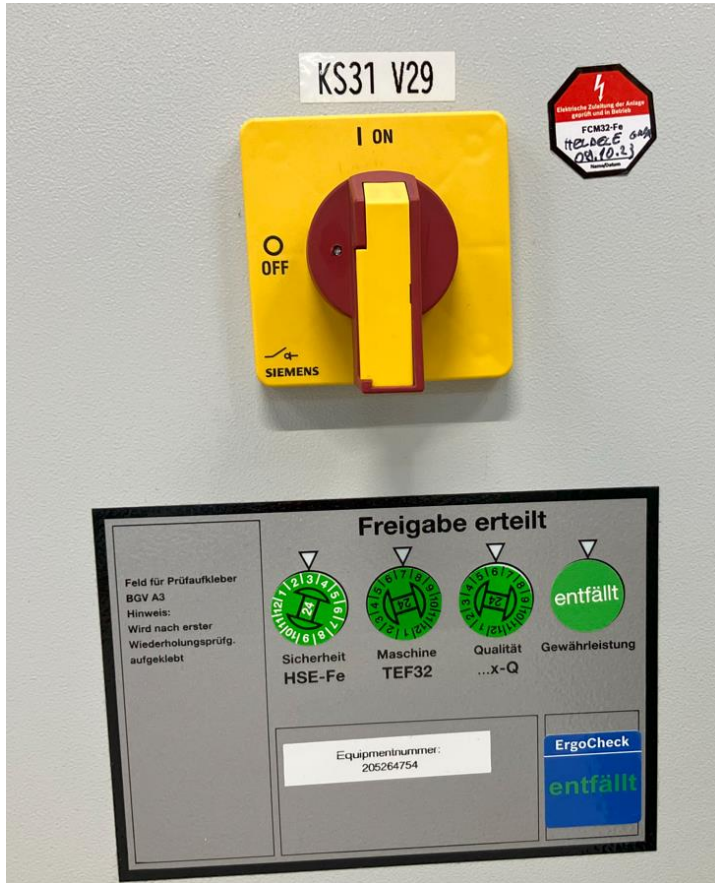


Materialrückverfolgung  
material traceability



Wartungstüre  
maintenance door

# ReUse-MAE: Sonstiges / other Bilder / Pictures



Typenschild + Inventarnummer  
(Type plate + Inventory number)



# ReUse-MAE: Sonstiges / other

## Technische Daten/Technical Data

4.3 Technische Daten

<b>Zeitliche Grenze</b>	
Konstruktion ausgelegt auf Lebensdauer v.	10 Jahre
<b>Aufstellbedingungen</b>	
Sauberraum	ja
Hallen-Temperatur	20 °C bis max. 35 °C
Luftfeuchtigkeit	max. 70% (nicht kondensierend)
Hallen-Boden	<ul style="list-style-type: none"> <li>Betonfläche, min. Qualität B25</li> <li>mit der entsprechenden Tragfähigkeit für das Maschinengewicht</li> <li>zugelassen und geeignet für Bodenverdichtung mit Spreizankern</li> </ul>
Vibration	geringfügig
Stabilität der Aufstellfläche:	schwingungsarm
<b>Mechanische Daten:</b>	
Abmessungen (L x B x H)	7535x4500x3020mm (ohne Signalleuchte)
Platzbedarf (L x B) inkl Funktionsflächen	7535x5230mm
Gewicht	ca. 2060 kg (Teil Zuführung Spacer) ca. 2500 kg (Teil Palettierer Sideplate) ca. 750 kg (Transfer)
Layoutnummer	61658-15-00-00
<b>Elektrische Daten</b>	
Betriebsspannung	3x 400V / 50Hz V
Steuerspannung	24 V DC
Leistungsaufnahme	5,58 kVA
Netzsicherung bauseits	max. 25A
<b>Druckluft-Versorgung</b>	
Luftdruck	6 bar
Luft-Qualität	ungeölt ISO 8573-1
	Feststoffe Klasse 5
	Wassergehalt Klasse 4
	Ölgehalt Klasse 3
<b>Emissionen</b>	
Lärm (Schalldruck)	max. 75 dB(A), gemessen in 1 m Abstand
EMV	entsprechend der EMV-Richtlinie und den EMV-Normen für den Einsatz im Industriebereich

Tab. 3: Technische Daten