

A5022701

INTERMAC (Biesse) MASTER 35 APERTA CNC Glass Working Centre, year: 2006

Grinding, polishing, milling, drilling, engraving
Power supply: 400 V, 50 Hz, 33.4 A, 22.5 kW
In good working condition. Available: NOW

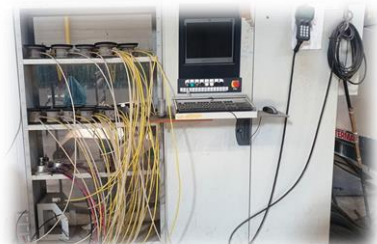
INTERMAC (Biesse) MASTER 35 APERTA CNC Glasbearbeitungszentrum, Bj: 2006

Schleifen, Polieren, Fräsen, Bohren, Gravieren
Anschlusswert: 400 V, 50 Hz, 33.4 A, 22.5 kW
In gutem Zustand. Verfügbar: JETZT

INTERMAC (Biesse) MASTER 35 APERTA CNC Centrum obróbcze do szkła, r.b.: 2006

Szlifowanie, polerowanie, frezowanie, wiercenie, grawerowanie
Zasilanie: 400 V, 50 Hz, 33.4 A, 22.5 kW
W dobrym stanie technicznym. Dostępne: TERAZ





MACHINES RELOCATIONS - <https://mazur.pl/machines-relocations/>

REFERENCES - <https://mazur.pl/references/>