

TERUG | GMK5220



13,3 - 68,0 m



12,0/21,0 m



77,0 t



5° - 40°



93,0 kN



8,10/6,80/5,60/4,40 m



80 t/160 t



360°



3,30/3,65 m



DIN/ISO
75%



Weight and capacities in metric tonnes.
Dimensions in meters. For reference only.

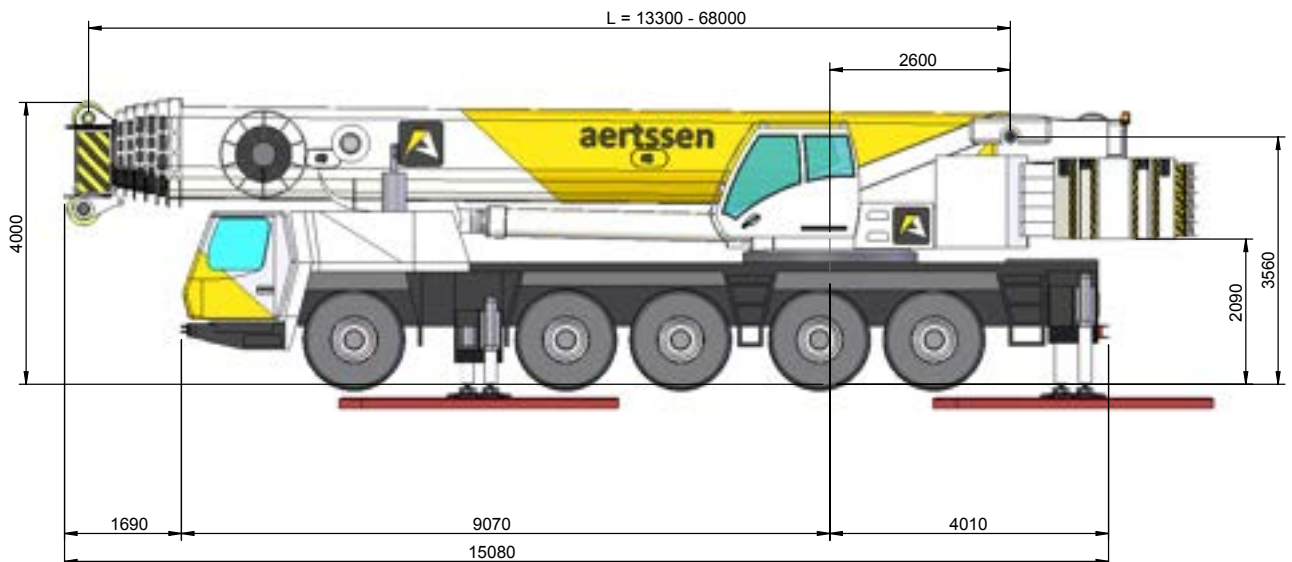
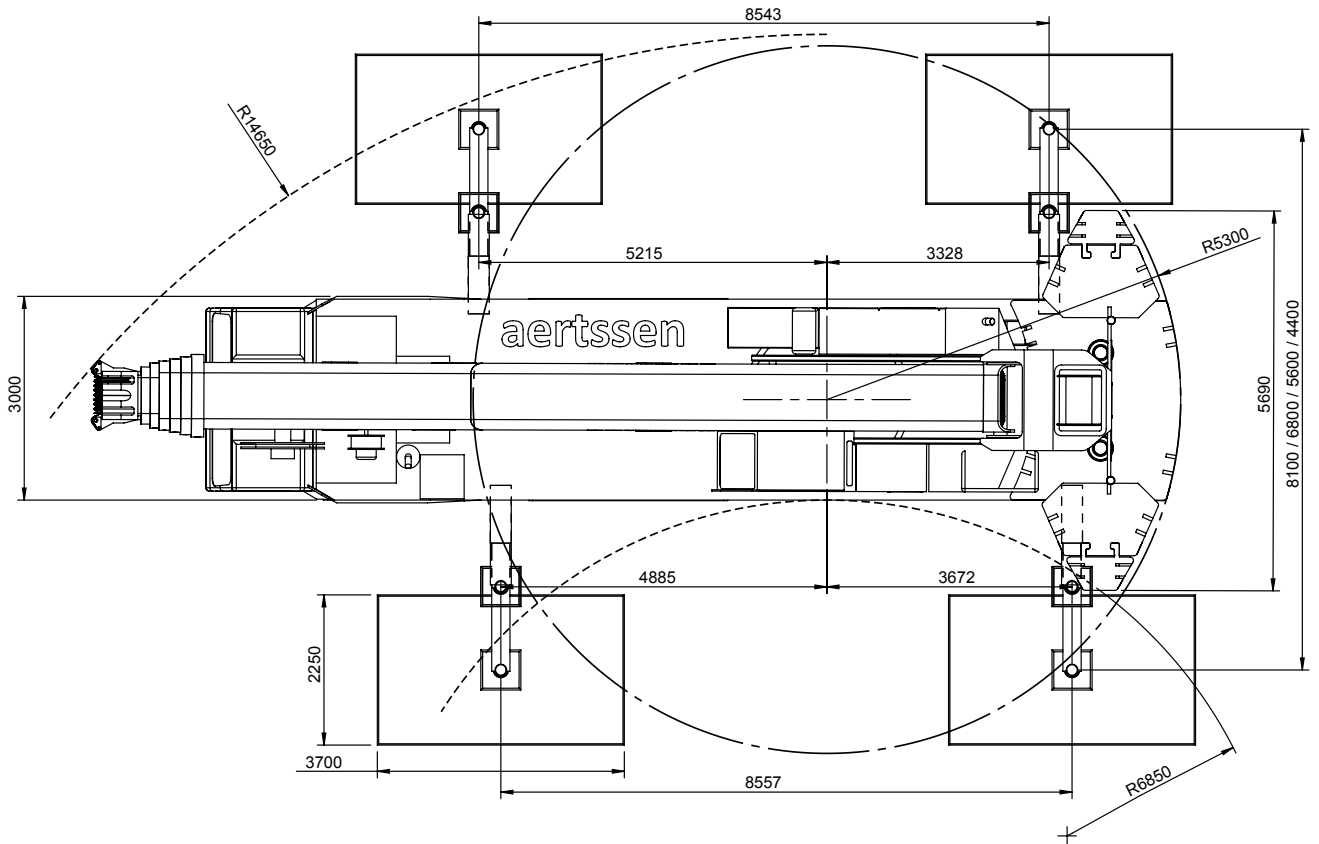


TERUG

GMK5220



Dimensions / Afmetingen

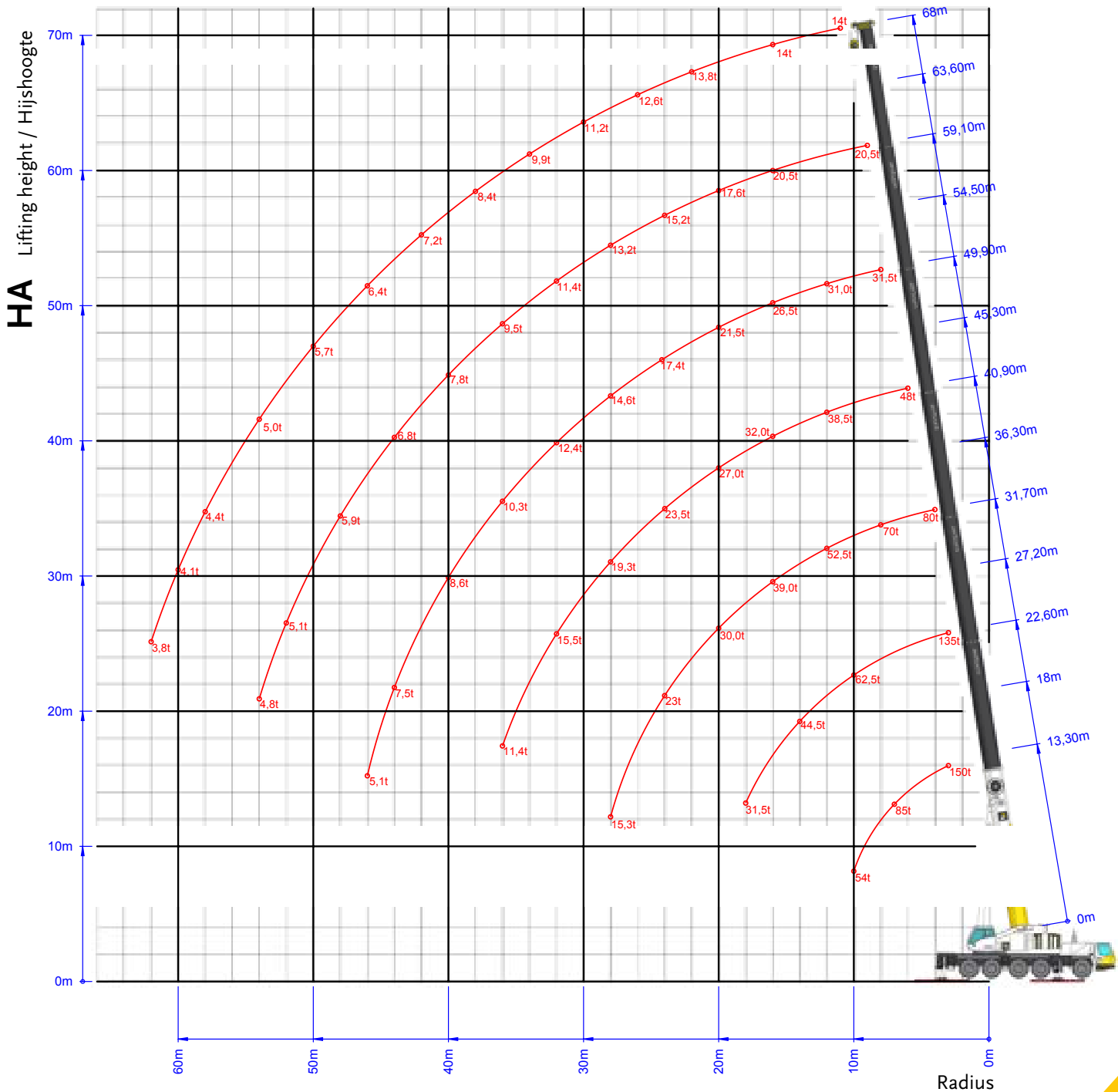




TERUG

GMK5220

xx t Capacity / Capaciteit





TERUG

GMK5220

HA



77,0 t



8,54 x 8,10 m

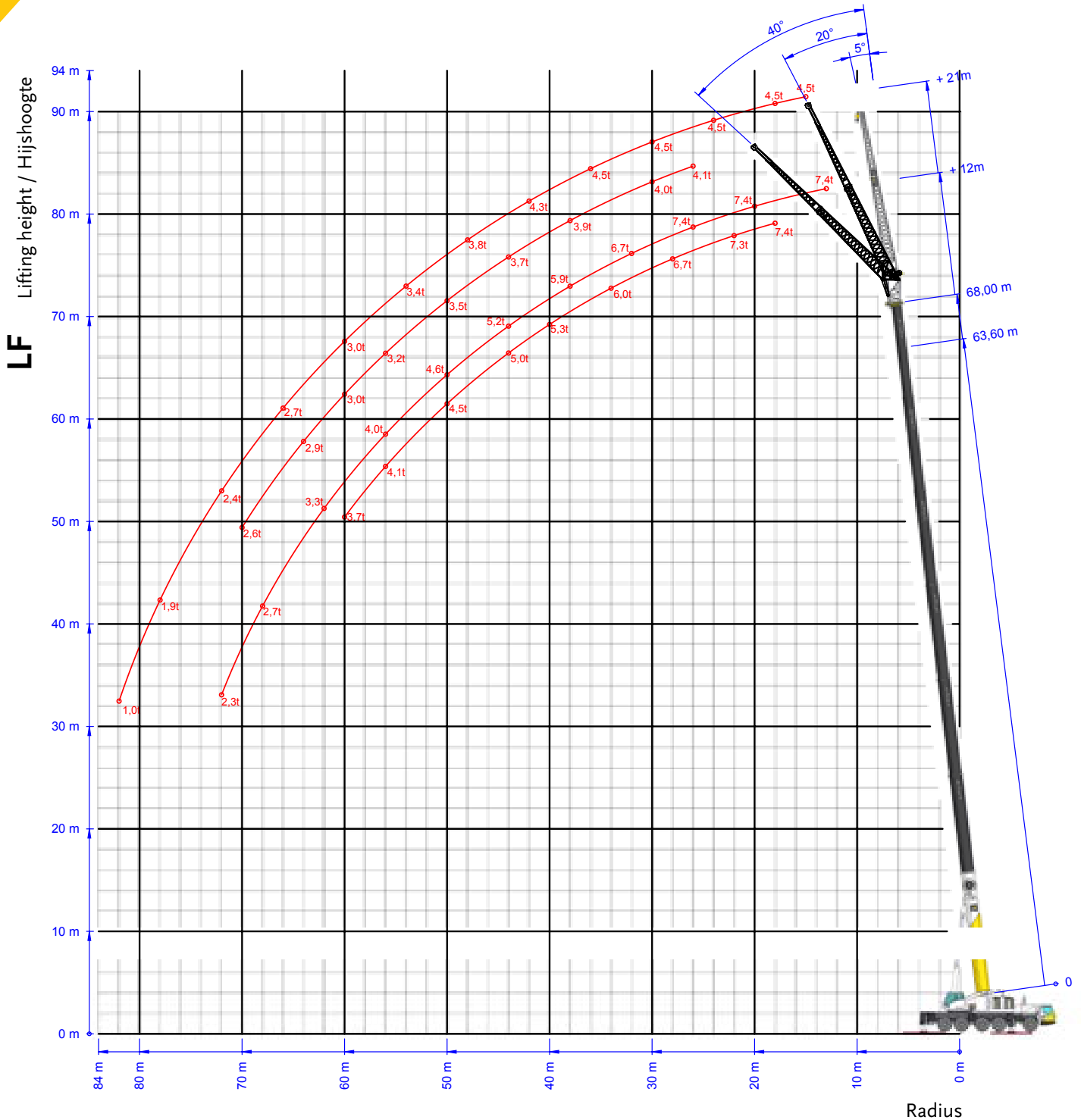
Boom (m)	13,3	18,0	22,6	27,2	31,7	36,3	40,9	45,3	49,9	54,5	59,1	63,6	68,0
Radius (m)	[t]	[t]	[t]	[t]	[t]	[t]	[t]	[t]	[t]	[t]	[t]	[t]	[t]
3,0	150,0	145,0	135,0	105,0									
4,0	127,0	126,0	120,0	105,0	80,0								
5,0	110,0	110,0	106,0	102,0	80,0	62,0							
6,0	96,0	96,5	94,0	92,5	79,0	62,0	48,0						
7,0	85,0	85,5	84,0	83,0	74,5	62,0	48,0	39,0					
8,0	76,0	76,5	75,0	75,0	70,0	59,5	48,0	39,0	31,5	25,0			
9,0	67,5	69,0	68,5	68,0	65,5	56,5	45,5	39,0	31,5	25,0	20,5		
10,0	54,0	62,5	62,5	61,5	61,5	53,0	43,0	39,0	31,5	25,0	20,5	16,5	
11,0		57,0	57,0	56,5	57,0	50,0	41,0	37,5	31,5	25,0	20,5	16,5	14,0
12,0		53,0	52,5	51,5	52,5	47,0	38,5	36,0	31,0	25,0	20,5	16,5	14,0
13,0		48,0	48,0	47,5	48,5	44,5	36,0	34,0	30,0	25,0	20,5	16,5	14,0
14,0		40,5	44,5	44,0	45,0	42,0	34,5	32,0	29,0	25,0	20,5	16,5	14,0
15,0		29,5	41,5	41,0	41,5	40,0	33,0	30,5	27,5	24,0	20,5	16,5	14,0
16,0			38,5	38,0	39,0	38,0	32,0	29,0	26,5	23,0	20,5	16,5	14,0
18,0			31,5	33,0	34,0	34,5	29,5	25,5	23,5	21,5	19,4	16,5	14,0
20,0				30,0	30,0	31,0	27,0	23,0	21,5	19,8	17,6	16,2	14,0
22,0				25,0	26,5	27,5	25,5	21,0	19,5	18,2	16,4	15,3	13,8
24,0				16,2	23,0	24,0	23,5	18,8	17,4	16,5	15,2	14,3	13,2
26,0					21,0	21,0	22,0	17,3	16,0	15,2	14,2	13,3	12,6
28,0					15,3	18,5	19,3	15,8	14,6	13,8	13,2	12,5	11,9
30,0						16,7	17,3	14,6	13,4	12,7	12,2	11,7	11,2
32,0						13,5	15,5	13,5	12,4	11,8	11,4	10,7	10,5
34,0							14,0	12,6	11,5	10,8	10,5	9,7	9,9
36,0							11,4	11,7	10,3	9,8	9,5	8,9	9,2
38,0								10,9	9,2	8,7	8,4	8,4	8,4
40,0								10,4	8,6	8,1	7,8	7,8	7,6
42,0									8,0	7,5	7,3	7,3	7,2
44,0									7,5	7,0	6,8	6,8	6,8
46,0									5,1	6,6	6,3	6,4	6,4
48,0										6,3	5,9	6,0	6,0
50,0										6,0	5,5	5,6	5,7
52,0											5,1	5,2	5,3
54,0											4,8	4,9	5,0
56,0												4,6	4,7
58,0												4,2	4,4
60,0													4,1
62,0													3,8



TERUG

GMK5220

xx t Capacity / Capaciteit





TERUG **GMK5220**

LF



77,0 t



8,54 x 8,10 m

Boom (m)	63,6			68,0			63,6			68,0		
extension (m)	12,0			12,0			21,0			21,0		
Angle (°)	5	5-20 (*)	20-40 (*)	5	5-20 (*)	20-40 (*)	5	5-20 (*)	20-40 (*)	5	5-20 (*)	20-40 (*)
Radius (m)	[t]	[t]	[t]	[t]	[t]	[t]	[t]	[t]	[t]	[t]	[t]	[t]
13,0	9,0			7,4								
14,0	9,0			7,4			5,2					
15,0	9,0	8,3		7,4	7,4		5,2			4,5		
16,0	9,0	8,3		7,4	7,4		5,2			4,5		
18,0	9,0	8,3	8,1	7,4	7,4	7,4	5,2			4,5		
20,0	9,0	8,3	8,0	7,4	7,4	7,4	5,2	5,2		4,5	4,5	
22,0	9,0	8,3	7,9	7,4	7,4	7,3	5,2	5,2		4,5	4,5	
24,0	9,0	8,3	7,8	7,4	7,4	7,1	5,2	5,1	4,2	4,5	4,5	
26,0	8,8	8,3	7,7	7,4	7,2	6,9	5,2	5,0	4,2	4,5	4,5	4,1
28,0	8,5	8,0	7,6	7,3	6,9	6,7	5,2	4,9	4,1	4,5	4,5	4,1
30,0	8,1	7,7	7,3	7,0	6,7	6,4	5,2	4,8	4,1	4,5	4,5	4,0
32,0	7,8	7,4	7,1	6,7	6,4	6,2	5,2	4,7	4,0	4,5	4,5	4,0
34,0	7,5	7,1	6,8	6,4	6,1	6,0	5,2	4,6	4,0	4,5	4,5	3,9
36,0	7,2	6,8	6,6	6,1	5,9	5,7	5,2	4,5	3,9	4,5	4,4	3,9
38,0	6,9	6,6	6,4	5,9	5,7	5,5	5,1	4,4	3,9	4,5	4,3	3,9
40,0	6,6	6,3	6,2	5,6	5,4	5,3	4,9	4,3	3,8	4,4	4,2	3,8
42,0	6,3	6,1	6,0	5,4	5,2	5,2	4,8	4,2	3,8	4,3	4,1	3,8
44,0	5,9	5,9	5,8	5,2	5,0	5,0	4,7	4,2	3,8	4,1	3,9	3,7
46,0	5,6	5,6	5,6	5,0	4,8	4,8	4,5	4,1	3,7	3,9	3,8	3,7
48,0	5,2	5,3	5,4	4,8	4,7	4,7	4,4	4,0	3,7	3,8	3,7	3,6
50,0	4,9	5,0	5,1	4,6	4,5	4,5	4,2	4,0	3,7	3,7	3,5	3,5
52,0	4,6	4,7	4,8	4,4	4,4	4,4	4,1	3,9	3,7	3,5	3,4	3,4
54,0	4,3	4,4	4,5	4,2	4,2	4,2	3,9	3,8	3,7	3,4	3,3	3,3
56,0	4,1	4,2	4,3	4,0	4,0	4,1	3,8	3,7	3,6	3,3	3,2	3,2
58,0	3,8	3,9	4,0	3,7	3,8	3,9	3,7	3,6	3,6	3,2	3,1	3,1
60,0	3,6	3,7		3,5	3,6	3,7	3,5	3,5	3,5	3,0	3,0	3,0
62,0	3,3	3,4		3,3	3,4		3,3	3,4	3,4	2,9	2,9	2,9
64,0	3,1	3,2		3,1	3,2		3,1	3,2	3,4	2,8	2,8	2,9
66,0	2,8	2,9		2,9	3,0		2,9	3,1	3,2	2,7	2,7	2,8
68,0	2,6	2,7		2,7	2,8		2,8	2,9		2,6	2,6	2,7
70,0				2,5	2,6		2,6	2,7		2,5	2,6	2,6
72,0				2,3	2,4		2,4	2,5		2,4	2,5	
74,0							2,2	2,3		2,2	2,3	
76,0							2,0	2,1		2,1	2,2	
78,0							1,7	1,7		1,9	2,0	
80,0										1,8	1,8	
82,0										1,5	1,5	

