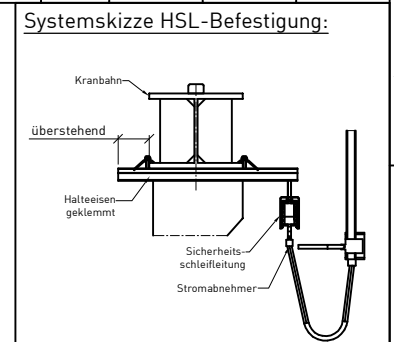
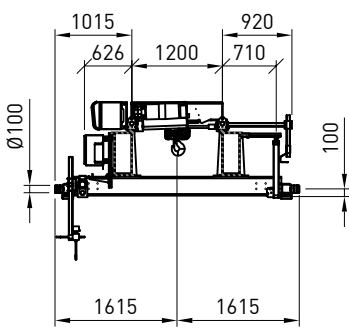
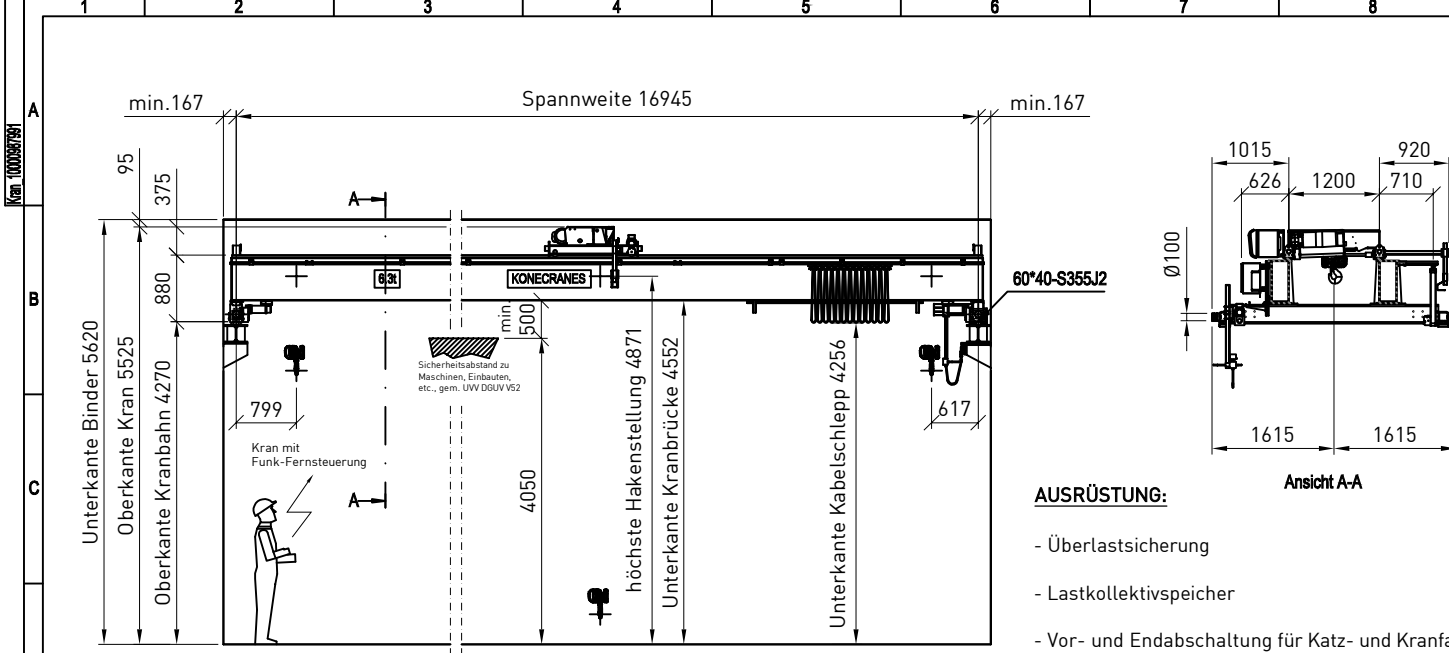


REV	CHANGE DESCRIPTION	ECN	DATUM	GEÄNDERT DURCH	APPROVED BY
-----	--------------------	-----	-------	----------------	-------------



**AUSRÜSTUNG:**

- Überlastsicherung
- Lastkollektivspeicher
- Vor- und Endabschaltung für Katz- und Kranfahrt (langsam/stop)
- Kran mit Funkfernsteuerung REMOX516MI  
Funkfrequenz: 2400MHz  
inkl. Signhorn (Lautstärke 98 dB)  
inkl. Ersatzsender der Funkfernsteuerung  
inkl. Aufbewahrungsschrank für Funkfernsteuerung
- Rope Angle Features(RAF):  
->Hakenkollisionsschutz  
->Haken- Schwerpunktzentrierung  
->manuelle Kranhakenführung
- Sicherheitsschleifleitung ca.30m lang, an Mittelstützenreihe  
inkl. Netztrennschalter und Einspeisung, an beliebigen Punkt  
Steigleitung (festverlegte Leitung) ist bauseitig

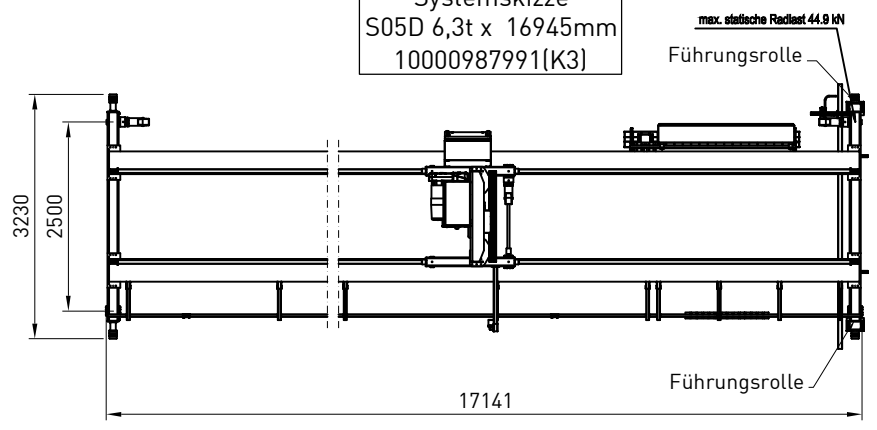


**KRANTOLERANZEN**  
GEMÄß ZEICHNUNG CST-C and CST-B  
RUNWAY DETAILS NOT IN SCALE  
FAHRBAHNTOLERANZEN MÜSSEN ÜBEREINSTIMMEN MIT  
STANDARD ISO12488-1 TOLERANZKLASSE 2  
HALLENBETRIEB 5°...40° C  
FUNKGESTEUERTER KRAN

**TECHNISCHE DATEN**

SPANNWEITE	: 16.945 m
KRANTRAGLAST	: 6.3t
HUBHÖHE	: 4.83 m
HUBGESCHWINDIGKEIT	: 4 m/min Stufenlos (ESR (6) m/min)
KATZFAHRGESCHWINDIGKEIT	: 20 m/min Stufenlos
KRANFAHRGESCHWINDIGKEIT	: 40 m/min Stufenlos
KATZGEWICHT	: 340 kg
KRANGEWICHT OHNE KATZE	: 4630 kg
KRANKLASSE	: U4/Q2, EN13001-1
TRIEBWERKSGRUPPE-HUBWERK	: 1,2 + 1,2 m (D. In2)
KRANTRIEBWERKSGRUPPE	: 5 m (D. In3) / ISO M5
BETRIEBS- / STEUERSPANNUNG	: 400 / 48 V; 50 Hz
NENNLEISTUNG	: 6.25 kW
FAHRBAHNLÄNGE	: 30 m

Systemskizze  
S05D 6,3t x 16945mm  
10000987991(K3)



**Korrosionsschutz und Farbgebung**

Grund- und Fertiganstrich auf Polyurethanbasis,  
Gesamt-Schichtdicke: 70 µm

**Kranbrücke und Radträger:  
RAL 2002, Blutorange**

Alle anderen Kran-Komponenten  
(Hubwerke, Schaltschränke, etc.)  
nach Konecranes-Hersteller-Standard

**GENEHMIGT DURCH:**  
FIRMA:  
DATUM:

1	15	RICHTUNGSSCHILD	DIN_1		
2	14	HERSTELLERSCHILD			
1	13	SPANNUNG	RC4-4xCu50-30mUH700		
1	12	FERNSTEUERUNG	REMOX516MIOT0DRPCE00S2		
1	11	HUBSTEUERUNG	DYNAHoist		
1	10	KRANFAHRSTEUERUNG	DYNA800009E100		
1	9	SCHALTSCHRANK	CRANELS3-1MM400-20H0		
1	8	HUBWERKSSTROMZUFÜHRUNG	QQSHD12M60S320169-		
2	7	KRANANTRIEB	GES32SPS4BOF06LA20P-5400E		
1	6	HUBWERKSSTEUERUNG	DYNA800004E100		
1	5	HUBWERK	S05M12063--BY051S3CR		
2	4	VERBINDUNG	B-TOP-A -STD-S		
2	3	KOPFTRÄGER	ECN11-2500-A41016G0000-E		
1	2	HAUPTTRÄGER	Kran_10000987991-B2		
1	1	HAUPTTRÄGER	Kran_10000987991-B		

MENGE	POS	BESCHREIBUNG	SPEZIFIKATION	ITEM ID	ZEICHNUNG

Für die Wartung der Anlage ist kundenseitig eine ortsfeste oder transportable Arbeitsbühne vorzusehen (UVV BGV D6)

SIZE: A2  
MAßSTAB: 1:50  
mm  
REV: 4

Dieses Dokument ist das Eigentum von Konecranes GmbH und darf nicht kopiert werden. Ohne die schriftliche Genehmigung von Konecranes GmbH. Das Dokument darf nicht an Dritte weitergegeben werden oder unbefugt benutzt werden. Änderungen sind vorbehalten.