

Der Gabelstapler, der Mensch und Umwelt schont und Energie einspart

Schwere Elektro-Gabelstapler von ABB werden mit einer Tragfähigkeit von 5 bis 7 Tonnen hergestellt. Ihre Leistungsfähigkeit und Ausdauer sind bei einem Aktionsradius von 50 Metern denen der Diesel-Stapler gleichzusetzen. Abmessungen und Manövrierfähigkeit sind so ausgelegt, daß sie auch auf engem Raum schnell und sicher arbeiten können.

Die batteriebetriebenen Gabelstapler sind sehr umweltfreundlich.

Große Batterien sichern gute Leistungsreserven bei intensiver Nutzung. Das regenerative Bremssystem, das bei jedem Bremsvorgang Bewegungsenergie in die Batterie zurückführt, ermöglicht eine bis zu 15 Prozent längere Betriebszeit pro Batterieladung.

Die Gabelstapler sind für schnelles und sicheres Auswechseln der Batterien bei Schichtarbeit ausgelegt.

Die Fahrerkabine hat allseitig große, tief heruntergezogene Scheiben, schmale Fensterholme und ein Dachfenster aus Sicherheitsglas. Das Freisichthubgerüst bietet dem Fahrer guten Überblick, nach vorne beim Transport, nach unten beim Arbeiten mit Paletten, nach oben beim Stapeln. Durch die Formgebung des Hubschlittens ist optimale Sicht beim Be- und Entladen von LKW gewährleistet.

Dies ermöglicht schnelleres Arbeiten und hilft, Arbeitsunfälle und Transportschäden zu vermeiden.

Hohe Leistungsfähigkeit und große Betriebssicherheit, niedrige Wartungskosten und gute ergonomische Eigenschaften machen die ABB-Gabelstapler zu leistungsstarken Arbeitsfahrzeugen.

ABB-Gabelstapler sind für langjährige, harte Arbeitseinsätze gebaut. Sie erfordern daher weniger Wartung als Konkurrenzgeräte.

Einige Beispiele:

- ABB-Bremsenergieerückgewinnung bewirkt, daß die asbestfreien Bremsen nur einmal im Jahr gewartet werden müssen.
- Motoren und Fahrlektronik sind durch Thermistoren gegen Überhitzung geschützt.
- Die Betriebsspannung von 96 oder 120 Volt verringert die Wärmeentwicklung in Batterie, Motoren und Steuersystemen besonders während des Schichtbetriebs.

Die Maatschienen

sind sehr stabil gebaut und mit abschmierbaren und nachstellbaren Gleit- und Stützrollen versehen.

Dach

Dachfenster aus Sicherheitsglas

Hubgerüst

mit freier Sicht ohne behindernden Mittelzylinder, auch ausrüstbar mit Ni-Ho und Dreifachmast.

Lenkrad

Hohe, Lage und Neigung stufenlos verstellbar.

Die Hydraulikbetätigung

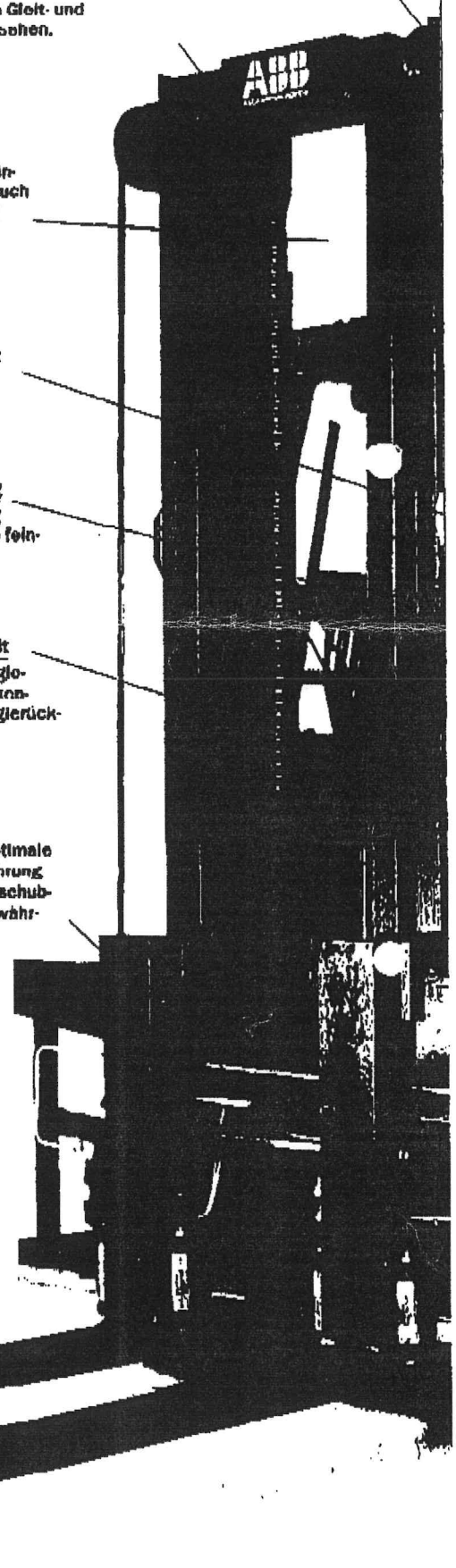
ist ergonomisch günstig platziert und erlaubt eine feinfühligste Betätigung.

Die Fahrgeschwindigkeit

wird stufenlos und energiesparend durch Feldstärkenverminderung und Energierückführung geregelt.

Der Hubschlitten

ist so gebaut, daß er optimale Sicht auch in der Auslieferung mit integriertem Seitenverstellgerät gewährleistet.





Elektro-Gabelstapler · Tragfähigkeit: 5-7 Tonnen

AT 700 E

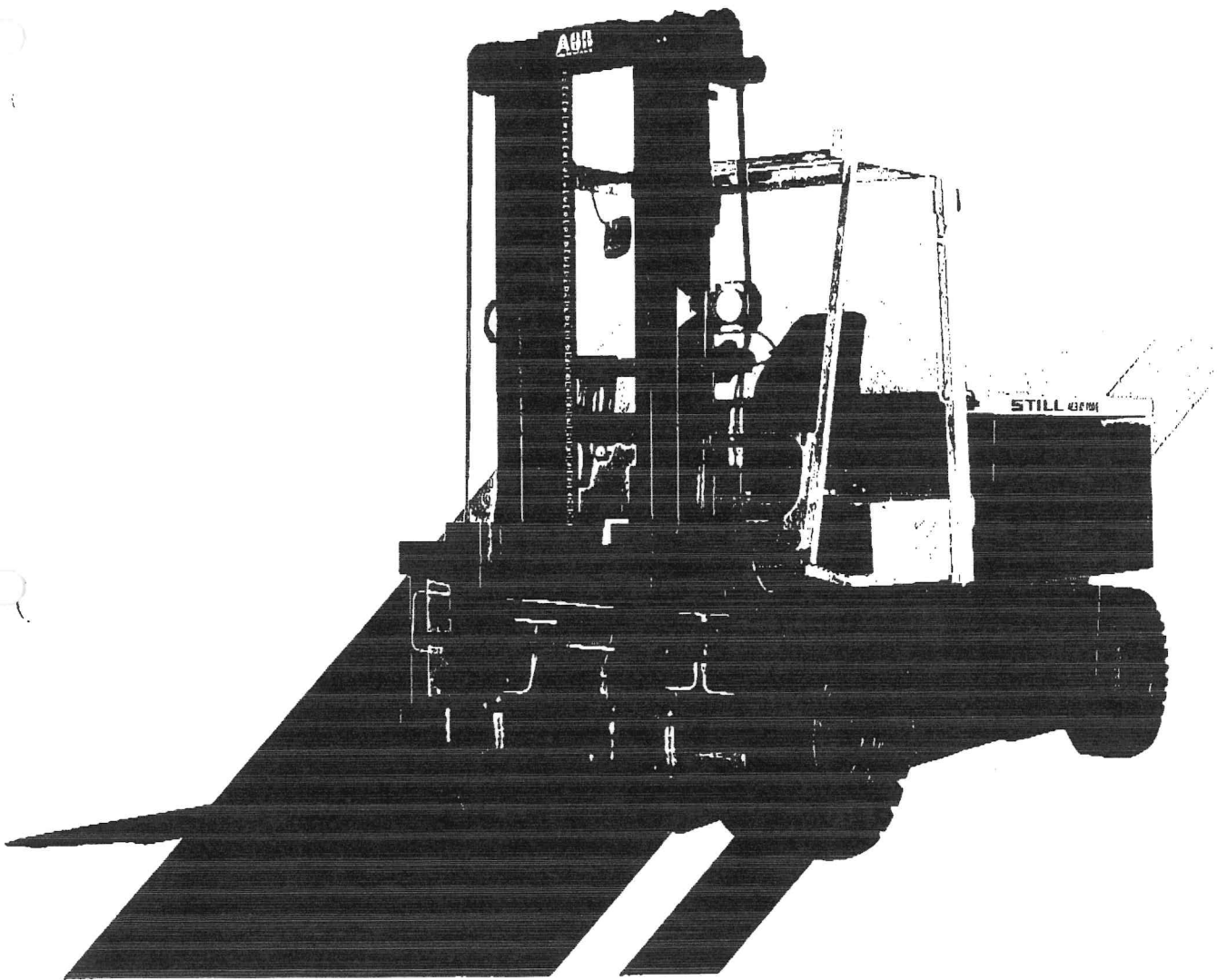


ABB Truck ist Vorreiter auf den Gebieten Fahrerkabinnenkomfort, Thyristorsteuerung und Energierückgewinnung. Elektro-Gabelstapler mit einer Betriebsspannung von 96 oder 120 Volt haben eine unübertroffene Dauerleistung.

ABB Truck

Der Fahrersitz ist federnd, mit Hydraulikdämpfer und ist auf Größe und Gewicht des Fahrers einstellbar sowie 30° schwenkbar.

Die Fahrerkabine ist mit allem Komfort ausgestattet und bietet sehr gute Sicht in alle Richtungen. Auch lieferbar mit 180° schwenkbarem Fahrerplatz.

Schutzdach wird serienmäßig mitgeliefert.

Wartung wird durch Kippen der Fahrerkabine und eingebaute Wartungsklappen leicht gemacht.

Der Fahrerkabinenboden ist im vorderen Bereich in der Höhe verstellbar für verschiedene Beinlängen.

Das Batterieaustauschsystem Die Gabelstapler sind für sicheren Batterieaustausch eingerichtet, wobei die Batterie seitlich herausgezogen oder nach oben herausgehoben wird.

Der Einstieg ist großzügig gebaut, mit gut sichtbaren Trittstufen auch beim Aussteigen und mit breiten Türen an der Fahrerkabine, ohne störende Längsleiste.

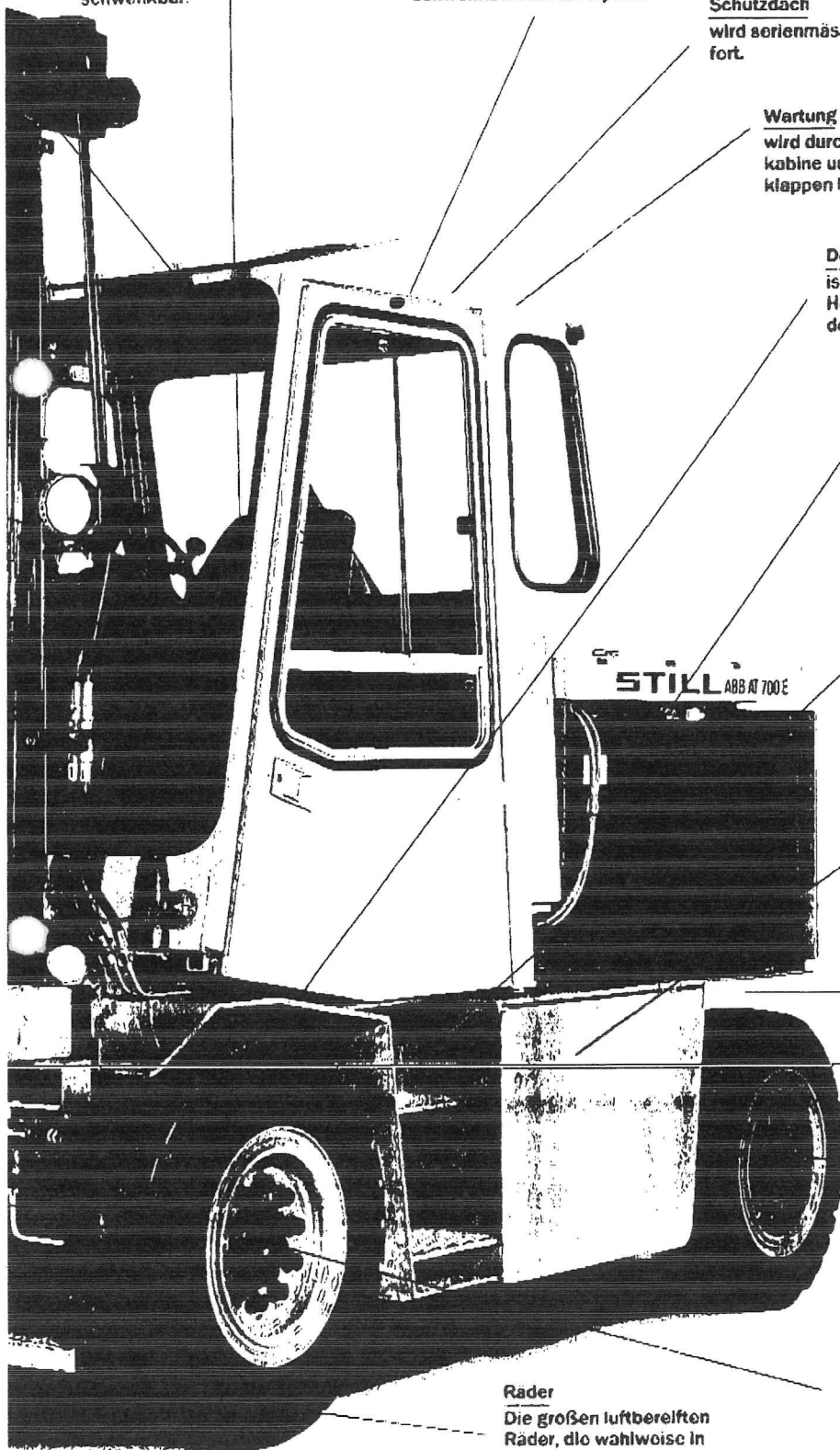
Die Elektronik ist eine hervorragende Entwicklung von ABB, mit hohem Wirkungsgrad, Energierückgewinnung und Display für die Fehlersuche.

Rahmen ist aus belastungsfähigem 10 mm starkem Stahlblech gefertigt und hat abgedichtete Elektronikboxen.

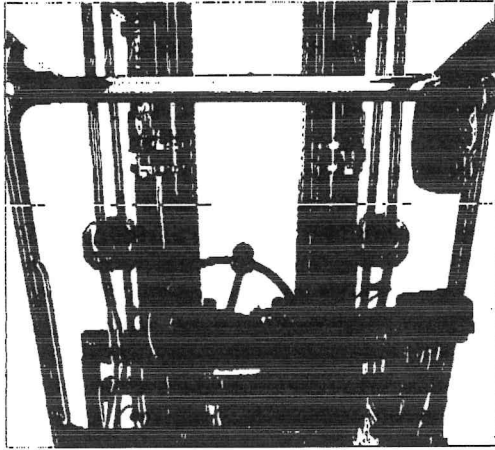
Lenkung Die leistungsstarke Lenkhydraulik und großdimensionierte Räder ermöglichen das Einschlagen bis zu den Endpunkten auch im Stillstand.

Räder Die großen luftbereiften Räder, die wahlweise in Superelastik- oder Vollgummiausführung geliefert werden können, gewährleisten bequemes Fahren und gutes Durchkommen.

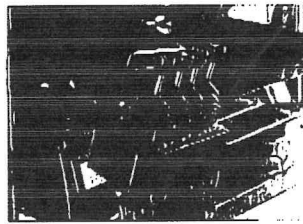
Bremsen Die Gabelstapler haben ein zweifaches Bremssystem: einerseits ein normales mechanisches Blockbremsesystem mit Energierückgewinnung, andererseits ein hydraulisches Sekundärbremssystem.



Der Fahrer im Mittelpunkt

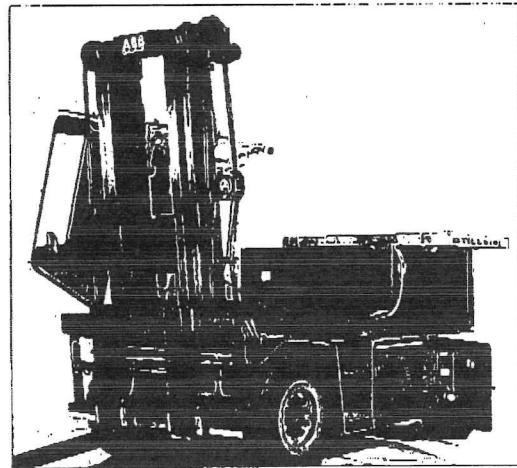
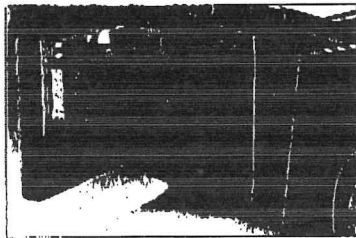


Am Fahrerplatz sind Lenkrad, Boden und Fahrersitz nach Grösse und Gewicht des Fahrers individuell verstellbar. Der Fahrerplatz kann für Transport grosser Güter um 180° schwenkbar geliefert werden. Der hohe Fahrkomfort ermöglicht, daß der Fahrer mehrere Stunden in einer bequemen und schonenden Haltung arbeiten kann. In der Ausführung mit servogestützter Hydraulikbetätigung können auch die Betätigungshebel in Höhe und Neigung verstellt werden.



Einfache Wartung

Für Wartungsarbeiten kann die Fahrerkabine zur Seite gekippt werden. Batterie, Hydraulik und Motore sind dadurch leicht zugänglich. Die zentrale Elektroneinheit ist durch eine Seitenklappe einfach erreichbar. Dies bedeutet kurze Stillstandzeit.



Hersteller:

ABB Truck

Ein Unternehmen der Asea Brown Boveri-Gruppe.

ABB Truck AB, Box 1040, S-871 29 Härmösand, Schweden.
Telefon +46-611 130 90, Telex 71009 ABBHRS, Telefax +46 611 227 75

Wiederverkäufer:

STILL

Still GmbH, International Division, B.P. 740 720,
Berzeliusstrasse 10, D-2000 Hamburg 74

Telefon 040-73 112-0, Telefax 7 31 12-622, Telex 21 51 31 30 st d