



DUESSEL-STAPLER

DUESSEL-STAPLER Helmuth Poensgen e.K.

Inhaber: Helmuth Poensgen

An der Leimkuhle 19

40625 Düsseldorf

Deutschland

Telefon: 0211 9132 5860

Fax: 0211 5447 3592

Email: info@duessel-stapler.de

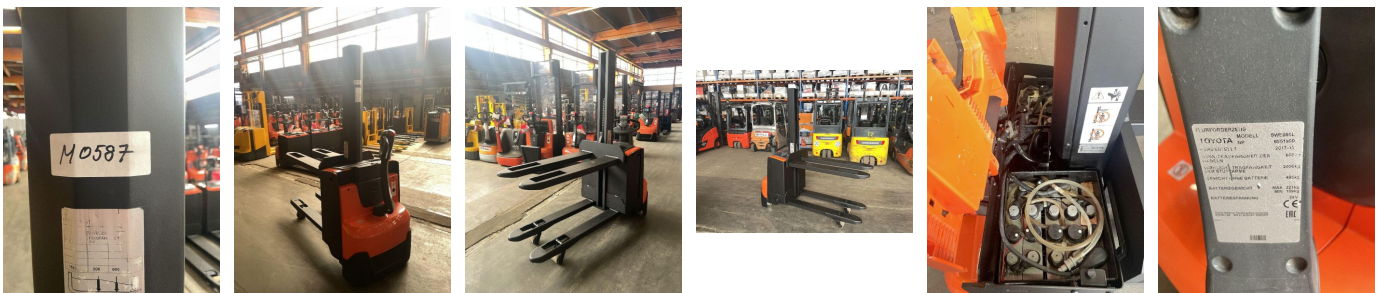
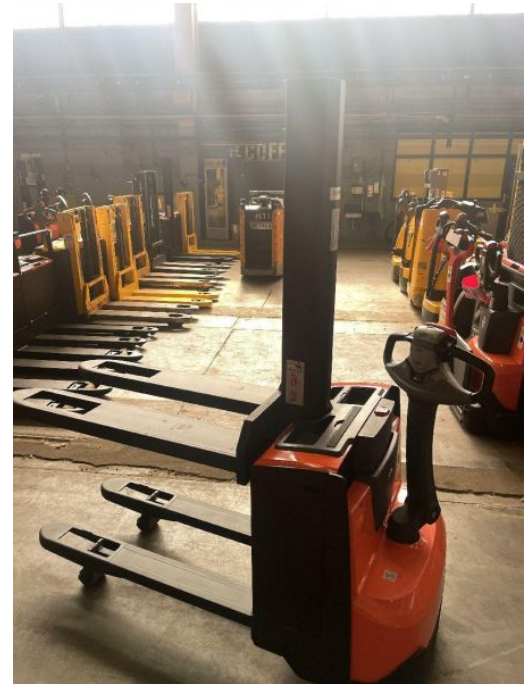
Internet: duessel-stapler.de

BT - SWE 080 L

Preis: 3.290,00 € *

zuzüglich Mehrwertsteuer (19 %)

Angebot-Nr.:	HPM0587
Hersteller:	BT
Modell:	SWE 080 L
Baujahr:	2017
Serienr.:	... 551969
Betriebsstunden^h:	3.087 h
Tragkraft:	800 kg
Hubhöhe:	1.590 mm
Bauhöhe:	1.870 mm
Gabeln:	Länge 1.150 mm
Antriebsart:	Elektro
Bauart:	Hochhubwagen
Masttyp:	Sonstige
Sonderausstattung:	Initialhub
Technischer Zustand:	gut
Optischer Zustand:	sehr gut
UVV:	gültig
Reifen:	Polyurethan
Batterie:	Bj. 2017 24 Volt 225 Ah
Nettogewicht:	720 kg



Das Gerät ist sofort einsatzbereit. Anlieferung umgehend in Absprache möglich. Ohne Garantie und Gewährleistung. Um Besichtigung wird mit Terminabsprache gebeten.

* Alle Preise verstehen sich zzgl. Mehrwertsteuer ab Lager Düsseldorf, wenn nicht anders beschrieben.

Irrtum und Zwischenverkauf vorbehalten. Angebot ausschließlich an Unternehmer im Sinne des § 14 BGB. Irrtum und Zwischenverkauf vorbehalten.

^(h) Angabe der Betriebsstunden wie vom Betriebsstundenzähler abgelesen. Irrtum und Fehlanzeigen vorbehalten.

Datum des Ausdrucks: 02.10.2023