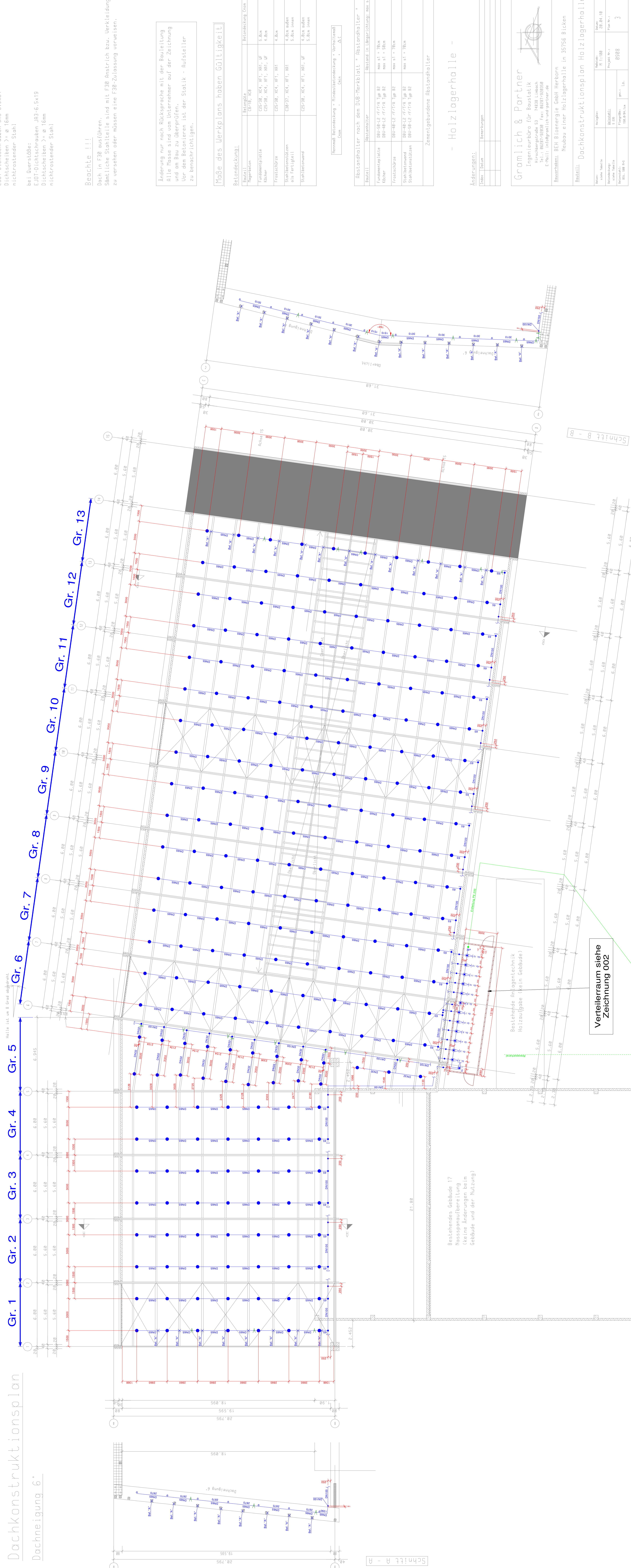


Dachkonstruktionsplan

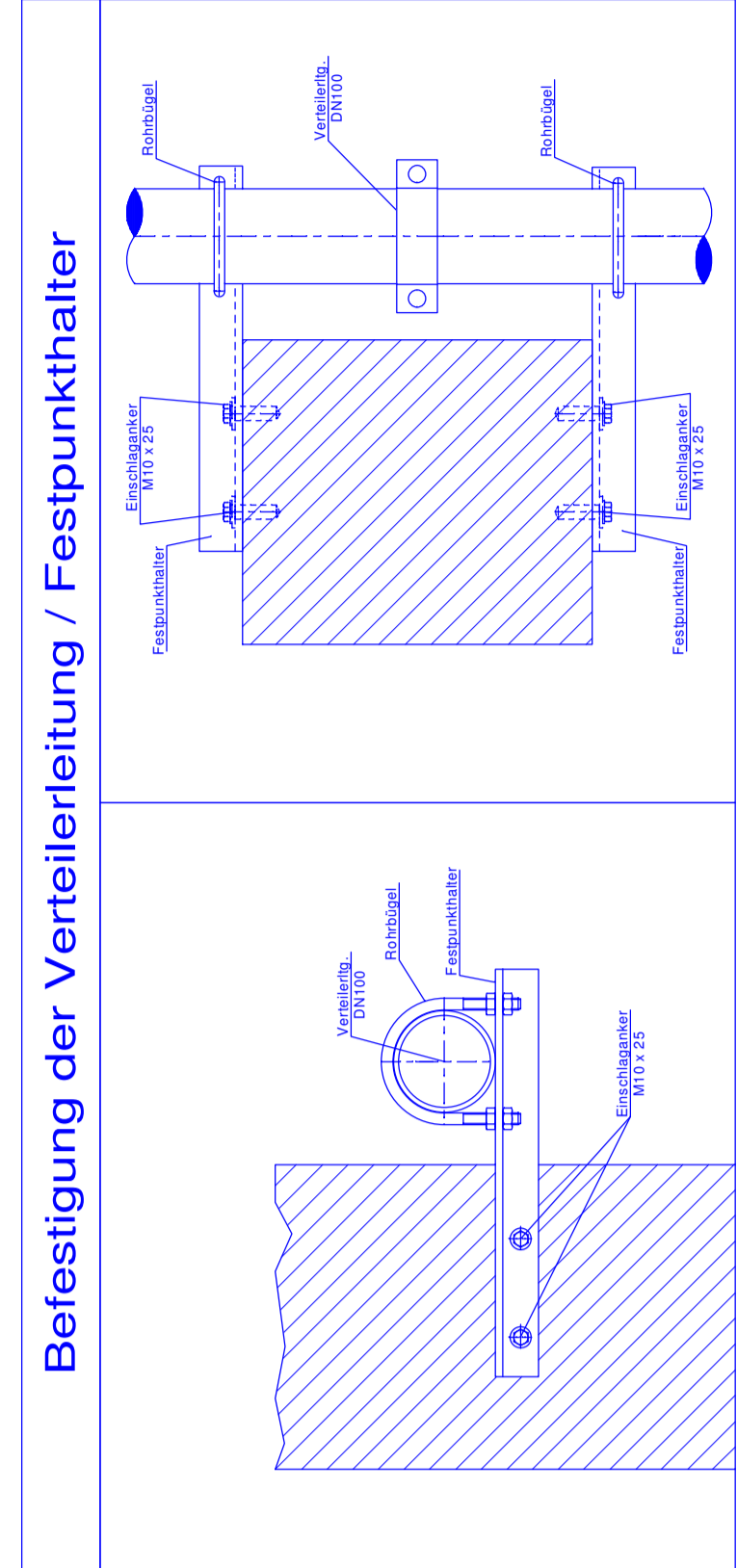
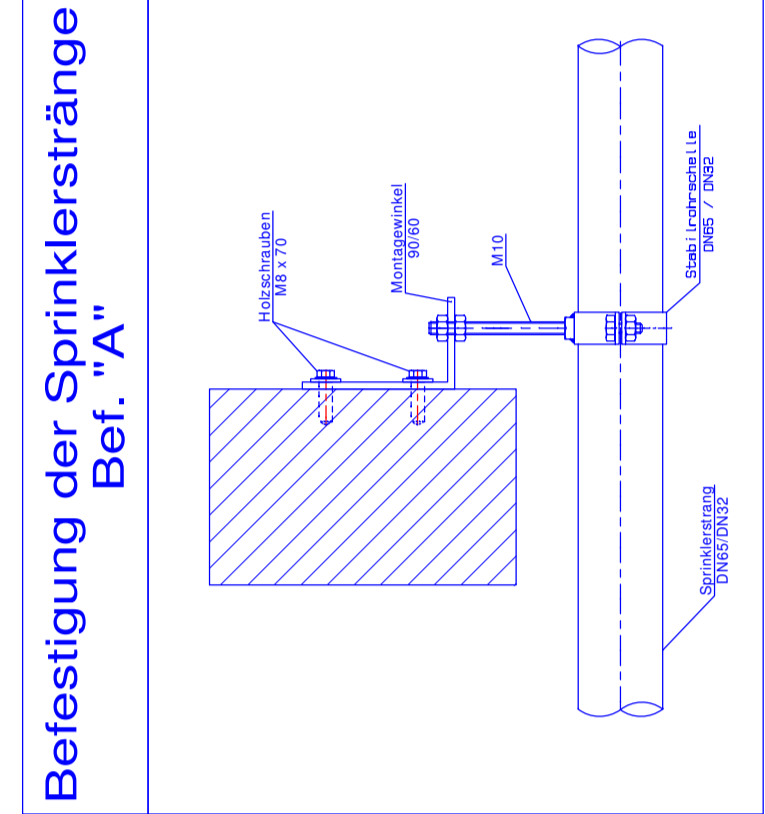
Dachneigung 6°



- Pos. 1:** Dachstuhl, Trapezdachstuhl 140/1 in Nagelholzlage mit Anzi-Strap, 1x4-Balken (oder 2x4).
Pos. 2: Holzplatte in Dachneigung 14/28,2%, 180/30/18/18 (224), 4°/2,1%, 15/28, 15/11 (102,84).
Pos. 3: Holzplatte in Dachneigung 14/28,2%, 180/30/18/18 (224) oder 600.
Pos. 4: Holzplatte in Dachneigung 14/28,2%, 180/30/18/18 (224) oder 600.
Pos. 5: Holzplatte in Dachneigung 14/28,2%, 180/30/18/18 (224) oder 600.
Pos. 6: Holzplatte in Dachneigung 14/28,2%, 180/30/18/18 (224) oder 600.
Pos. 7: Holzplatte in Dachneigung 14/28,2%, 180/30/18/18 (224) oder 600.
Pos. 8: Holzplatte in Dachneigung 14/28,2%, 180/30/18/18 (224) oder 600.
Pos. 9: Holzplatte in Dachneigung 14/28,2%, 180/30/18/18 (224) oder 600.
Pos. 10: Holzplatte in Dachneigung 14/28,2%, 180/30/18/18 (224) oder 600.
Pos. 11: Holzplatte in Dachneigung 14/28,2%, 180/30/18/18 (224) oder 600.
Pos. 12: Holzplatte in Dachneigung 14/28,2%, 180/30/18/18 (224) oder 600.
Pos. 13: Holzplatte in Dachneigung 14/28,2%, 180/30/18/18 (224) oder 600.
Pos. 14: Holzplatte in Dachneigung 14/28,2%, 180/30/18/18 (224) oder 600.
Pos. 15: Holzplatte in Dachneigung 14/28,2%, 180/30/18/18 (224) oder 600.
Pos. 16: Holzplatte in Dachneigung 14/28,2%, 180/30/18/18 (224) oder 600.
Pos. 17: Holzplatte in Dachneigung 14/28,2%, 180/30/18/18 (224) oder 600.
Pos. 18: Holzplatte in Dachneigung 14/28,2%, 180/30/18/18 (224) oder 600.
Pos. 19: Holzplatte in Dachneigung 14/28,2%, 180/30/18/18 (224) oder 600.
Pos. 20: Holzplatte in Dachneigung 14/28,2%, 180/30/18/18 (224) oder 600.

Dachdetails siehe Plan Nr. 3.1

Verteilteraum siehe Zeichnung 002



Befestigung Trapezblech Pos.1 auf Pfetten:
 bei Tiefenstiftbefestigung:
 6,00-Dichtschrauben 4x3-6,5x64
 Dichtschrauben 7 x 6 16mm
 nichtrostender Stahl
 bei Quertafeln:
 6,00-Dichtschrauben 4x3-6,5x19
 Dichtschrauben 7 x 6 16mm
 nichtrostender Stahl

Beachte !!!
 Dach in F30 ausführen.
 Sämtliche Stahlteile sind mit F30 Anstrich bzw. Verkleidung
 zu versehen oder müssen eine F30-Lösung annehmen.

Änderung nur nach Rücksprache mit der Bauleitung
 Alle Masse sind vom Unternehmer auf der Zeichnung
 vor dem Betonen ist der Statik - Aufsteller
 zu benachrichtigen.

Maße des Werkkolons haben Gültigkeit

Betondeckung:

Stapel	Bezeichnung	Rechenweg	Rechenweg
1	CEP/30 - 30x30 - 30x30 - 30x30	5,00m	5,00m
2	CEP/30 - 30x30 - 30x30 - 30x30	4,00m	4,00m
3	CEP/30 - 30x30 - 30x30 - 30x30	4,00m	4,00m
4	CEP/30 - 30x30 - 30x30 - 30x30	4,00m	4,00m
5	CEP/30 - 30x30 - 30x30 - 30x30	4,00m	4,00m
6	CEP/30 - 30x30 - 30x30 - 30x30	4,00m	4,00m

Nennmaß Betondeckung = Mindestbetondeckung = Umhüllmaß
 Code

Abstandhalter nach dem DUB-Verfahren - Abstandhalter -

Stapel	Bezeichnung	Rechenweg	Rechenweg
1	80x50-12-47/78 Typ B2	max 51 - 78cm	max 51 - 78cm
2	80x40-12-47/78 Typ B2	max 51 - 78cm	max 51 - 78cm
3	80x40-12-47/78 Typ B2	max 51 - 78cm	max 51 - 78cm
4	80x50-12-47/78 Typ B2	max 51 - 78cm	max 51 - 78cm

Zementgebundene Abstandhalter

Änderungen:

Datum	Bezeichnung

Gromlich & Partner
 Ingenieurbüro für Baustatik
 Hirschenstraße 53 74838 Linsbach
 Tel.: 06387/92838 Fax: 06387/92838
 E-Mail: info@gromlichundpartner.de

Bestand: BEH Bionergie Gabl Herborn
 Neubau einer Holzlagerhalle in 35756 Bicken

Bestell: Dachkonstruktionsplan Holzlagerhalle

Maßstab	Blattgröße	Blattnummer	Blattanzahl
1:100	A3	1	3

REVISIONSPLAN

Nr.	Datum	Ursache	Gezeichnet	Geprüft
1	2024-08-15	Neubau		

Bauelemente
 Statik
 Tragwerk
 Außenbauwerk
 Innenausbauwerk
 Haustechnik
 Energie
 Brandschutz
 Barrierefreiheit
 Sonstige

BEH Bionergie Gabl Herborn
 0 35756 Mittenberg-Bicken
 00101034593
 00101034593