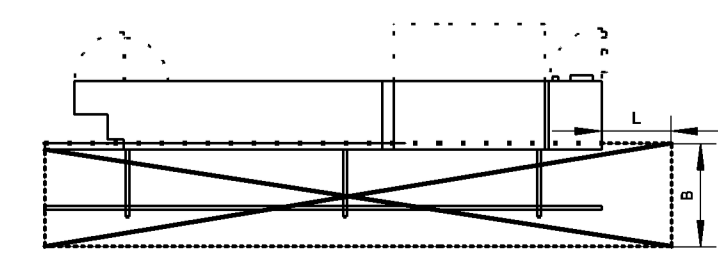


MAX. BODENBELASTUNG PRO MASCHINENFUSS 4000 KG
 BETONDICKE MIN. 200 MM
 BETONQUALITÄT C25/30 XC1 NACH EN1992
 ZUG-/DRUCKBELASTBAR

ES DÜRFEN KEINE DEHNUNGEN IM BEREICH DER MASCHINE VORHANDEN SEIN
 ALTERNATIV MÜSSEN DIE DEHNUNGEN IM BEREICH DER MASCHINE
 KRAFTSCHLÜSSIG GESCHLOSSEN WERDEN.

BETONDICKE AUSSERHALB DER FUNDAMENTE MIND. 180 MM
 EINE FUßBODENHEIZUNG MUSS MIND. 180 MM TIEF EINGEBAUT SEIN

SICHERHEITSBEREICH MUSS NACH NORM DIN EN ISO 19085-17 FREIGEHALTEN WERDEN!
 L=MAX. TEILLENGE + 500mm
 B=MAX. TEILLEBREITE + 500mm



M.00001 EDGETEQ S-500 / OPTIMAT KAL375/16/V20 0-200-87-0913 HOMAG BU EDGE
 M.00002 OPTIMAT XES200 0-260-73-3303 HOMAG BU EDGE

KOM.: WEISS		OHNE UNSERE GENEHMIGUNG DARF DIESE ZEICHNUNG WEDER VERVIEL- FÄLTIGT NOCH NACHGEZEICHNET NOCH DITTEN ODER KONKURRENZ- FIRMEN ZUGÄENGLICH GEMACHT WERDEN	
PROJ.NR.: 0-600-73-4178			
ARBEITSHÖHE 950MM			
TECHNISCHE DATEN		M.00001	M.00002
GESAMTABSUGELEISTUNG CA.	M ³ /H	4740	360
PRESSLUFTVERBRAUCH CA.	NL/MIN	945	120
DRUCKVERLUST CA.	PA	2500	1500
EL. GESAMTANSCHLUSSWERT CA.	KW	30	2,5
NENNSTROM CA.	A	48	6
EMPFOHLENE VORSICHERUNG	A	63	16
ANSCHLUSS DER HALLEN BZW. FUNDAMENTERDE ÜBER FLACHGEBEERDUNGSBAND. OHNE DIESE EMV- FUNKTIONSERDE KANN KEINE EMV - NORM EINGEHALTEN WERDEN. EMV- ERDUNGSWIDERSTAND <5Ω DIE MASCHINEN SIND WEGEN BETRIEBSBEDINGTER ABLEITSTRÖME NICHT FÜR DEN ANSCHLUSS AN EINEN RCD GEEIGNET. STATTDESSEN WIRD EMPFOHLEN, DIE ZULEITUNG ERD- UND KURZSCHLUSSSICHER ZU VERLEGEN (Z. B. NACH DIN VDE 0100-520/521.11).			
AUSSENKANTE KETTEN-BAHN BZW. FESTKANTE WERKSTÜCKEÜBER-STAND 0			
PRESSLUFTANSCHLUSS ÜBER SCHLAUCH 3/4" (INNENDURCHMESSER 19MM) ZULEITUNG G1" DRUCK IN DER ZULEITUNG MIN. 6 BAR STANDARD DRUCKLUFTQUALITÄT NACH ISO 8573- 1 GUETEKLASSEN		FESTE VERUNREINIGUNGEN KLASSE 3 WASSERGEHALT KLASSE 4 GESAMTOELGEHALT KLASSE 3	
AB AEND.NR. DATUM NAME BEARB. 03.07.2023 Fuchs, A. KTRL. 03.07.2023 Kriebler ISO 2768 mK-E EN ISO 13920 -BE FARBCODETABELLE		M WERKSTOFF - GUSSMODELL 1:50 <input type="checkbox"/> kg <input type="checkbox"/> dm ² AUFSTELLPLAN KOM. WEISS ZEICHNUNGS-NR. 5-238-02-3640 A2 010 (C) Copyright reserved	