

ESAB Numorex NXB 6000

Plasmaschneidmaschine



Kapazität Stahl: 200 mm
Schneidbreite: 3200 mm
Schneidlänge: 16000 mm

ARTIKELNR.
200074

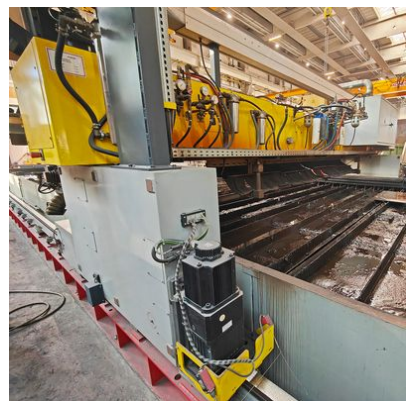
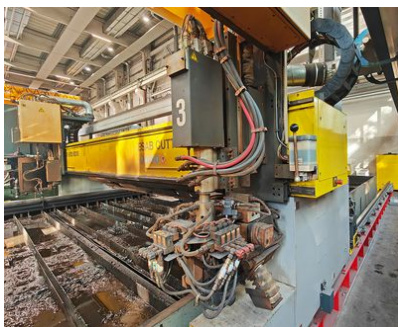
VERFÜGBARKEIT
● Kundenlager

- Baujahr 2009

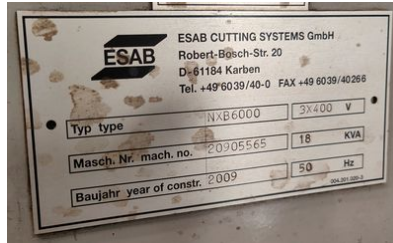
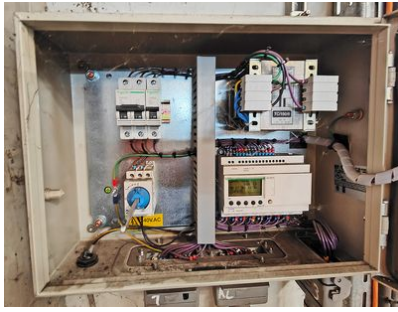
Technische Daten

Schneidbreite:	3200 mm
Schneidlänge:	16000 mm
Max. Schneiddicke Baustahl:	200 mm

Laufbahnhöhe:	500 mm
Laufbahnlänge:	25000 mm
Höhe des Schneidtisches:	700 mm
Max. Maschinengeschwindigkeit:	24000 mm/min
Max. Anzahl von Einzelbrennern:	1x P-VBA / 1x A / 1x A-VBA
Brenngas:	Azetylen
Betriebsspannung:	3x 400 V
Leistungsaufnahme:	9 kVA
Maschinenmaße BxHxT:	ca. 6900 x 4000 x 4500 mm
Maschinengewicht:	ca. 10000 kg







ZIEGLER Maschinenwelt GmbH
Gewerbegebiet Süd 6
4664 Laakirchen
Österreich

Infoline: +43 7613 8282
Montag - Freitag: 8:00 - 16:00 h
Maschinenbesichtigungen bitte
nach Terminvereinbarung!

ZIEGLER Maschinen & Werkzeuge
Kemating 16
4661 Roitham am Traunfall
Österreich